

Bilagor till resultatbok, tabeller, läsåret 2007/08

Bilaga 1 Utvärdering i matematik skolår 3

För förklaring till förkortningar av skolnamn, se Resultatbok, inledning sid 3.

Resultat i Tyresös skolor

Andel elever i procent som klarat minimigränsen inom respektive delområde

	Kommun	Be	Fu	Få	Ha	Kr	Ku	Nj	So	Sti	Str	Ty
Nakna sifferuppgifter (5 av 9)	98	98	100	92	98	97	96	100	96	100	100	99
Vilket tal fattas (3 av 6)	88	82	100	97	84	87	87	82	100	97	72	90
Problemlösning (6 av 13)	91	80	100	100	89	95	89	77	100	83	100	87
Geometri (3 av 8)	88	91	100	95	89	89	84	85	100	52	93	83

Andel elever i procent som har nått maxpoäng, eller missat högst 1 poäng, inom respektive delområde

	Kommun	Be	Fu	Få	Ha	Kr	Ku	Nj	So	Sti	Str	Ty
Nakna sifferuppgifter (8 eller 9)	76	64	91	61	84	75	73	56	92	72	81	79
Vilket tal fattas (5 eller 6)	72	52	96	82	70	74	82	49	88	83	54	74
Problemlösning (12 eller 13)	30	18	55	42	39	18	36	21	64	7	13	27
Geometri (7 eller 8)	27	32	45	39	18	11	27	5	64	7	44	16

Andel elever som nått ett visst antal minimigränser per skola

	Kommun	Be	Fu	Få	Ha	Kr	Ku	Nj	So	Sti	Str	Ty
Alla 4	74	64	100	84	68	79	78	56	96	45	69	71
Minst 3	93	86	100	100	91	92	89	90	100	90	96	91
Minst 2	98	100	100	100	100	98	93	97	100	97	100	97
Minst 1	99	100	100	100	100	98	96	100	100	100	100	99
Inte någon	1	0	0	0	0	2	4	0	0	0	0	1

Jämförelse över tid

Andel elever som nått minimigränsen per delområde mellan läsåret 2007/08, 2004/05 och 2001/02.

	2007/08	2004/05	2001/02
Nakna sifferuppgifter	98	97	97
Vilket tal fattas	88	79	78
Problemläsning	91	86	85
Geometri	88	77	77

Jämförelse mellan kommuner

Andel elever som nått samtliga minimigränser läsåret 2007/08, 2004/05 och 2001/02.

Kommun	2007/08	2004/05	2001/02
Ekerö	73	63	64
Nacka	84	80	73
Salem	71	67	71
Sollentuna	77	82	68
Tyresö	74	61	59
Uppl. Väsby	69	76	65

Bilaga 2 Lästest skolår 3

Resultat i Tyresös skolor

Resultat per skola. Medelvärde samt fördelning på nivå 1, 2 och över 2.

Skola	Antal deltagande elever	Medelvärde	Antal nivå 1	Andel nivå 1	Antal nivå 2	Andel nivå 2	Antal över nivå 2	Andel över nivå 2
Bergfoten	42	18,2	10	24%	10	24%	22	52%
Fornudden	46	22,5	1	2%	5	11%	40	87%
Fårdala	36	21,9	0	0%	6	17%	30	83%
Hanviken	43	22,4	2	5%	2	5%	39	90%
Krusboda	62	20,3	6	10%	14	23%	42	68%
Kumla	54	21,5	3	5%	3	5%	48	90%
Njupkärr	41	18,8	6	15%	11	27%	24	58%
Sofieberg	24	23	1	4%	1	4%	22	92%
Stimmet	29	20	4	14%	5	17%	20	69%
Strand	51	20,7	6	12%	9	18%	36	70%
Tyresö	75	50,5	10	13%	6	8%	59	79%
Montessori	18	19,9	3	17%	2	11%	13	72%

Jämförelse mellan kommuner

Medelvärde i deltagande kommuner. (Maxpoäng 26)

Kommun	Medelvärde 2008
Ekerö	21,4
Nacka	21,5
Sollentuna	21,3
Uppl. Väsby	19,7
Salem	20,8
Tyresö	20,8

Bilaga 3

Ämnesprov skolår 5

Ämnesprov i svenska

Skola	Antal elever i skolan årskurs 5			Delprov 1			Delprov 2		
	Totalt	Pojkar	Flickor	Antal elever som genomfört delprovet	Antal elever som nått kravnivån på delprovet	Andel elever som nått kravnivån på delprovet	Antal elever som genomfört delprovet	Antal elever som nått kravnivån på delprovet	Andel elever som nått kravnivån på delprovet
Bergfotens skola	36	20	16	35	35	100%	35	32	91%
Fornuddens skola	42	23	19	42	42	100%	42	41	98%
Fårdala skola	27	17	10	27	25	93%	27	22	81%
Hanvikens skola	59	30	29	59	48	81%	59	44	75%
Krusboda skola	53	33	20	53	52	98%	53	52	98%
Kumla skola	50	30	20	50	46	92%	50	35	70%
Njupkärrs skola	48	25	23	48	46	96%	48	46	96%
Nyboda skola	27	6	21	27	27	100%	27	27	100%
Sofiebergsskolan	23	11	12	23	23	100%	23	18	78%
Stimmets skola	37	25	12	37	35	95%	37	34	92%
Strandskolan	48	26	22	48	48	100%	48	48	100%
Tyresö skola	62	26	36	62	58	94%	62	56	90%
Montessori Vintergatan*	10	5	5	10	9	90%	10	9	90%
Summa	522	277	248	521	494	95%	521	464	89%

* enskild verksamhet

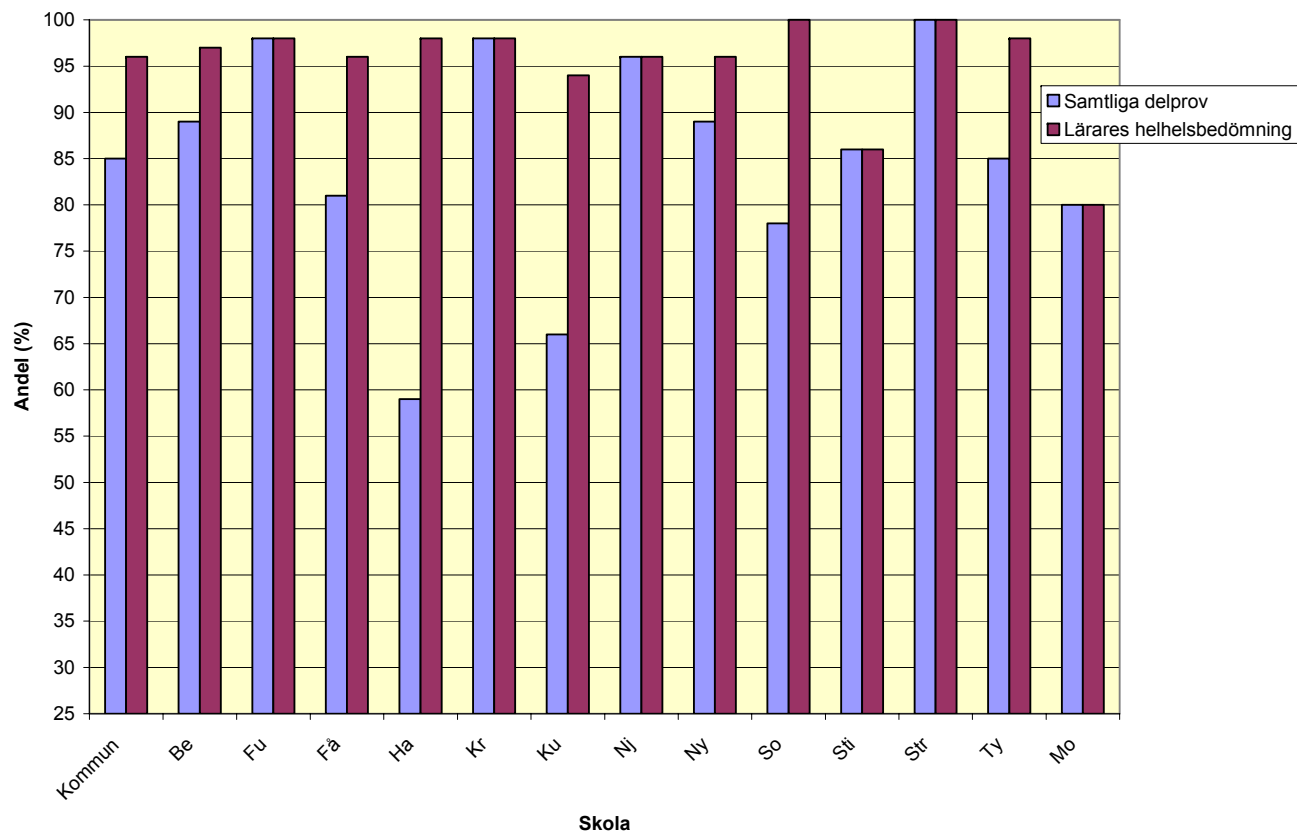
Ämnesprov i svenska fortsättning

Delprov 3			Delprov 4			Delprov 5		
Antal elever som genomfört delprovet	Antal elever som nått kravnivån på delprovet	Andel elever som nått kravnivån på delprovet	Antal elever som genomfört delprovet	Antal elever som nått kravnivån på delprovet	Andel elever som nått kravnivån på delprovet	Antal elever som genomfört delprovet	Antal elever som nått kravnivån på delprovet	Andel elever som nått kravnivån på delprovet
35	35	100%	35	34	97%	35	35	100%
42	42	100%	42	42	100%	42	42	100%
27	26	96%	27	26	96%	27	26	96%
59	58	98%	56	55	98%	59	57	97%
53	53	100%	53	53	100%	53	53	100%
50	50	100%	-	-	-	50	48	96%
48	48	100%	48	46	96%	48	48	100%
25	24	96%	27	27	100%	27	27	100%
23	23	100%	23	23	100%	23	23	100%
37	33	89%	37	33	89%	37	35	95%
48	48	100%	48	48	100%	48	48	100%
61	60	98%	59	58	98%	61	61	100%
10	8	80%	10	8	80%			
518	508	98%	465	453	97%	510	503	99%

Ämnesprov i svenska fortsättning

Skola	Samtliga delprov						Lärarens helhetsbedömning					
	Antal elever som nått kravnivån på samtliga delprov totalt	Antal pojkar som nått kravnivån på samtliga delprov	Antal flickor som nått kravnivån på samtliga delprov	Andel elever som nått kravnivån på samtliga delprov totalt	Andel pojkar som nått kravnivån på samtliga delprov	Andel flickor som nått kravnivån på samtliga delprov	Antal elever som nått kursplane-målen i ämnet totalt	Antal pojkar som nått kursplane-målen i ämnet	Antal flickor som nått kursplane-målen i ämnet	Andel elever som nått kursplane-målen i ämnet totalt	Andel pojkar som nått kursplane-målen i ämnet	Andel flickor som nått kursplane-målen i ämnet
Be	32	18	14	89%	90%	88%	35	19	16	97%	95%	100%
Fu	41	22	19	98%	96%	100%	41	22	19	98%	96%	100%
Få	22	13	10	81%	76%	100%	26	16	10	96%	94%	100%
Ha	35	15	20	59%	50%	69%	58	29	29	98%	97%	100%
Kr	52	32	20	98%	97%	100%	52	32	20	98%	97%	100%
Ku	33	20	13	66%	67%	65%	47	27	20	94%	90%	100%
Nj	46	23	23	96%	92%	100%	46	23	23	96%	92%	100%
Ny	24	5	19	89%	83%	90%	26	5	21	96%	83%	100%
So	18	9	9	78%	82%	75%	23	11	12	100%	100%	100%
Sti	32	21	11	86%	84%	92%	32	21	11	86%	84%	92%
Str	48	26	22	100%	100%	100%	48	26	22	100%	100%	100%
Ty	53	21	31	85%	81%	86%	61	25	36	98%	96%	100%
Mo	8	4	4	80%	80%	80%	8	4	4	80%	80%	80%
Summa	444	229	215	85%	83%	87%	503	260	243	96%	94%	98%

Ämnesprov i svenska skolår 5 våren 2008. Andel elever som nått kravnivån på samtliga delprov, samt andel elever som nått kravnivån i ämnet enligt lärares helhetsbedömning, per skola*.



* Förklaringar till förkortningar finns i *Resultatbok för grundskolan, läsåret 2007/08*, sid. 3. Dnr 2009/BUN 082-611

Ämnesprov i engelska

Skola	Antal elever i skolan skolår 5			Delprov A			Delprov B		
	Totalt	Pojkar	Flickor	Antal elever som genomfört delprovet	Antal elever som nått kravnivån på delprovet	Andel elever som nått kravnivån på delprovet	Antal elever som genomfört delprovet	Antal elever som nått kravnivån på delprovet	Andel elever som nått kravnivån på delprovet
Bergfotens skola	50	28	22	45	45	100%	45	45	100%
Fornuddens skola	42	23	19	42	41	98%	42	42	100%
Fårdala skola	27	17	10	26	26	100%	27	27	100%
Hanvikens skola	58	23	29	58	58	100%	58	58	100%
Krusboda skola	53	33	20	53	53	100%	53	53	100%
Kumla skola	50	29	21	50	50	100%	50	49	98%
Njupkärrs skola	56	27	29	56	50	89%	56	53	95%
Nyboda skola	27	6	21	25	25	100%	26	26	100%
Sofiebergsskolan	23	11	12	23	22	96%	23	23	100%
Stimmets skola	37	25	12	37	34	92%	37	37	100%
Strandskolan	48	26	22	48	48	100%	48	48	100%
Tyresö skola	62	26	36	62	60	97%	61	61	100%
Montessori Vintergatan*	10	5	5	10	9	90%	10	9	90%
Summa	543	279	258	535	467	87%	536	531	99%

* enskild verksamhet

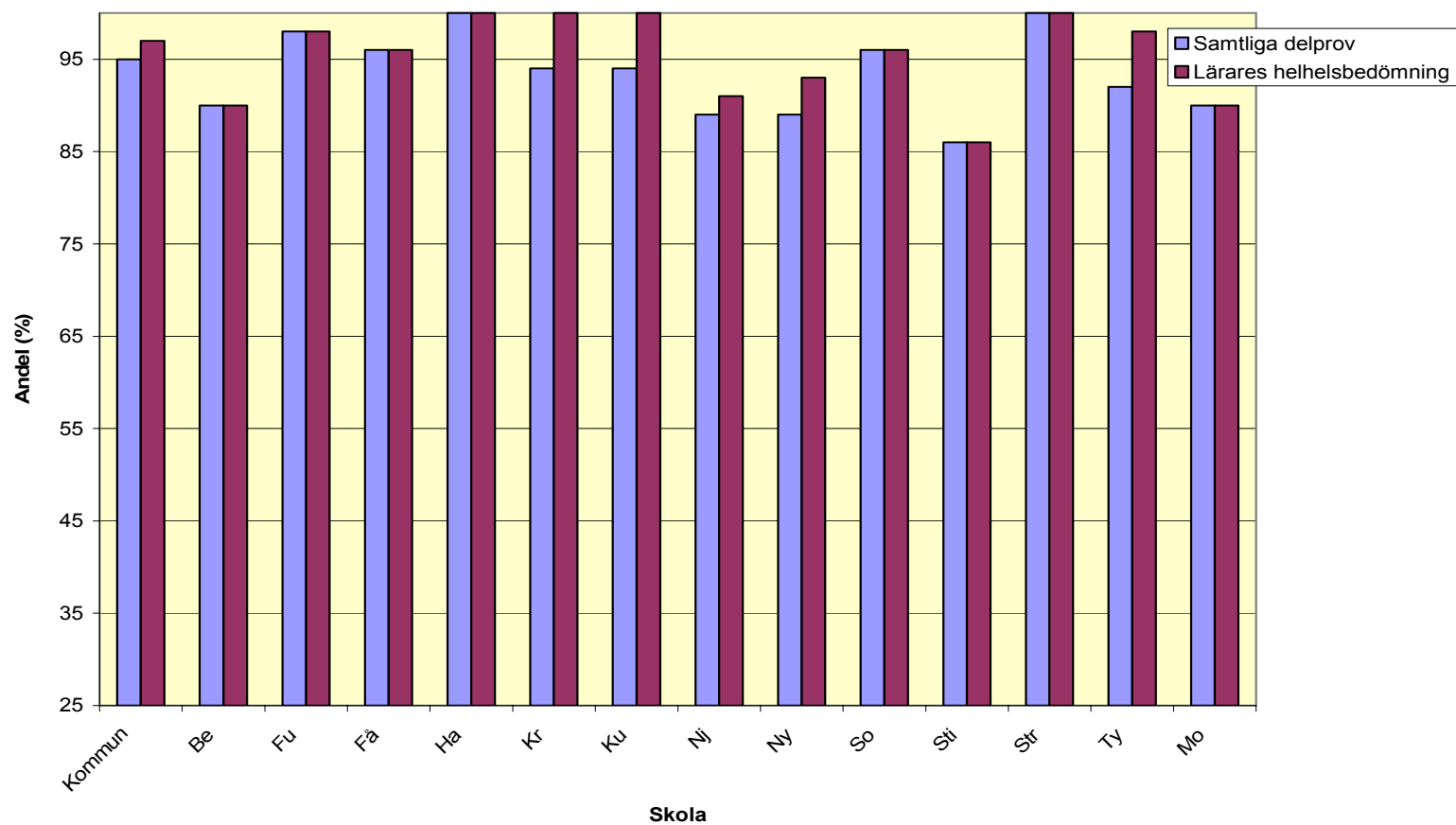
Ämnesprov i engelska, forts

Skola	Delprov C			Delprov D			Delprov E		
	Antal elever som genomfört delprovet	Antal elever som nått kravnivån på delprovet	Andel elever som nått kravnivån på delprovet	Antal elever som genomfört delprovet	Antal elever som nått kravnivån på delprovet	Andel elever som nått kravnivån på delprovet	Antal elever som genomfört delprovet	Antal elever som nått kravnivån på delprovet	Andel elever som nått kravnivån på delprovet
Be	45	45	100%	45	45	100%	45	45	100%
Fo	42	42	100%	42	42	100%	42	41	98%
Få	26	26	100%	26	26	100%	26	26	100%
Ha	58	58	100%	58	58	100%	58	58	100%
Kr	53	53	100%	53	53	100%	53	50	94%
Ku	50	50	100%	49	49	100%	47	47	100%
Nj	56	51	91%	56	51	91%	56	51	91%
Ny	27	26	96%	27	26	96%	25	25	100%
So	23	23	100%	23	23	100%	23	23	100%
Sti	37	35	95%	37	35	95%	37	32	86%
Str	48	48	100%	48	48	100%	48	48	100%
Ty	62	62	100%	62	61	98%	62	60	97%
	10	9	90%	10	10	100%	10	9	90%
Summa	537	528	98%	536	527	98%	532	515	97%

Ämnesprov i engelska, forts.

Skola	Samtliga delprov						Lärarens helhetsbedömning					
	Antal elever som nått kravnivån på samtliga delprov totalt	Antal pojkar som nått kravnivån på samtliga delprov	Antal flickor som nått kravnivån på samtliga delprov	Andel elever som nått kravnivån på samtliga delprov totalt	Andel pojkar som nått kravnivån på samtliga delprov	Andel flickor som nått kravnivån på samtliga delprov	Antal elever som nått kursplane-målen i ämnet totalt	Antal pojkar som nått kursplane-målen i ämnet	Antal flickor som nått kursplane-målen i ämnet	Andel elever som nått kursplane-målen i ämnet totalt	Andel pojkar som nått kursplane-målen i ämnet	Andel flickor som nått kursplane-målen i ämnet
Be	45	24	21	90%	86%	95%	45	24	21	90%	86%	95%
Fu	41	22	19	98%	96%	100%	41	22	19	98%	96%	100%
Få	26	16	10	96%	94%	100%	26	16	10	96%	94%	100%
Ha	58	30	29	100%	130%	100%	58	30	29	100%	130%	100%
Kr	50	30	20	94%	91%	100%	53	33	20	100%	100%	100%
Ku	47	27	20	94%	93%	95%	50	29	21	100%	100%	100%
Nj	50	28	25	89%	93%	86%	51	25	26	91%	93%	90%
Ny	24	6	18	89%	100%	86%	25	6	19	93%	100%	90%
So	22	10	12	96%	91%	100%	22	10	12	96%	91%	100%
Sti	32	21	11	86%	84%	92%	32	21	11	86%	84%	92%
Str	48	26	22	100%	100%	100%	48	26	22	100%	100%	100%
Ty	57	24	33	92%	92%	92%	61	25	36	98%	96%	100%
Mo	9	5	4	90%	100%	80%	9	5	4	90%	100%	80%
Summa	515	268	247	95%	96%	96%	521	272	250	97%	97%	97%

Ämnesprov i engelska skolår 5 våren 2008. Andel elever som nått kravnivån på samtliga delprov, samt andel elever som nått kravnivån i ämnet enligt lärares helhetsbedömning, per skola*.



* Förklaringar till förkortningar finns i *Resultatbok för grundskolan, läsåret 2007/08*, sid. 3. Dnr 2009/BUN 082-611

Ämnesprov i matematik

Skola	Antal elever i skolan skolår 5			Delprov A			Delprov B			Delprov C		
	Totalt	Pojkar	Flickor	Antal elever som genomfört delprovet	Antal elever som nått kravnivån på delprovet	Andel elever som nått kravnivån på delprovet	Antal elever som genomfört delprovet	Antal elever som nått kravnivån på delprovet	Andel elever som nått kravnivån på delprovet	Antal elever som genomfört delprovet	Antal elever som nått kravnivån på delprovet	Andel elever som nått kravnivån på delprovet
Bergfotens skola	50	28	22	45	45	100%	45	44	98%	45	45	100%
Fornuddens skola	42	23	19	42	42	100%	42	41	98%	42	41	98%
Fårdala skola	27	17	10	27	27	100%	27	22	81%	27	27	100%
Hanvikens skola	59	30	29	58	58	100%	58	58	100%	58	58	100%
Krusboda skola	53	33	20	53	53	100%	53	53	100%	53	53	100%
Kumla skola	50	30	20	50	50	100%	50	48	96%	49	49	100%
Njupkärrs skola	56	27	29	56	56	100%	56	53	95%	56	53	95%
Nyboda skola	27	6	21	27	27	100%	27	27	27%	27	27	100%
Sofiebergsskolan	23	11	12	23	23	100%	23	23	100%	23	23	100%
Stimmets skola	37	25	12	37	37	100%	37	35	95%	37	35	95%
Strandskolan	48	26	22	48	48	100%	48	48	100%	48	48	100%
Tyresö skola	62	26	36	62	62	100%	62	56	90%	62	61	98%
Montessori Vintergatan*	10	5	5	10	9	90%	10	9	90%	10	9	90%
Summa	544	287	257	538	537	100%	538	517	96%	537	529	99%

* enskild verksamhet

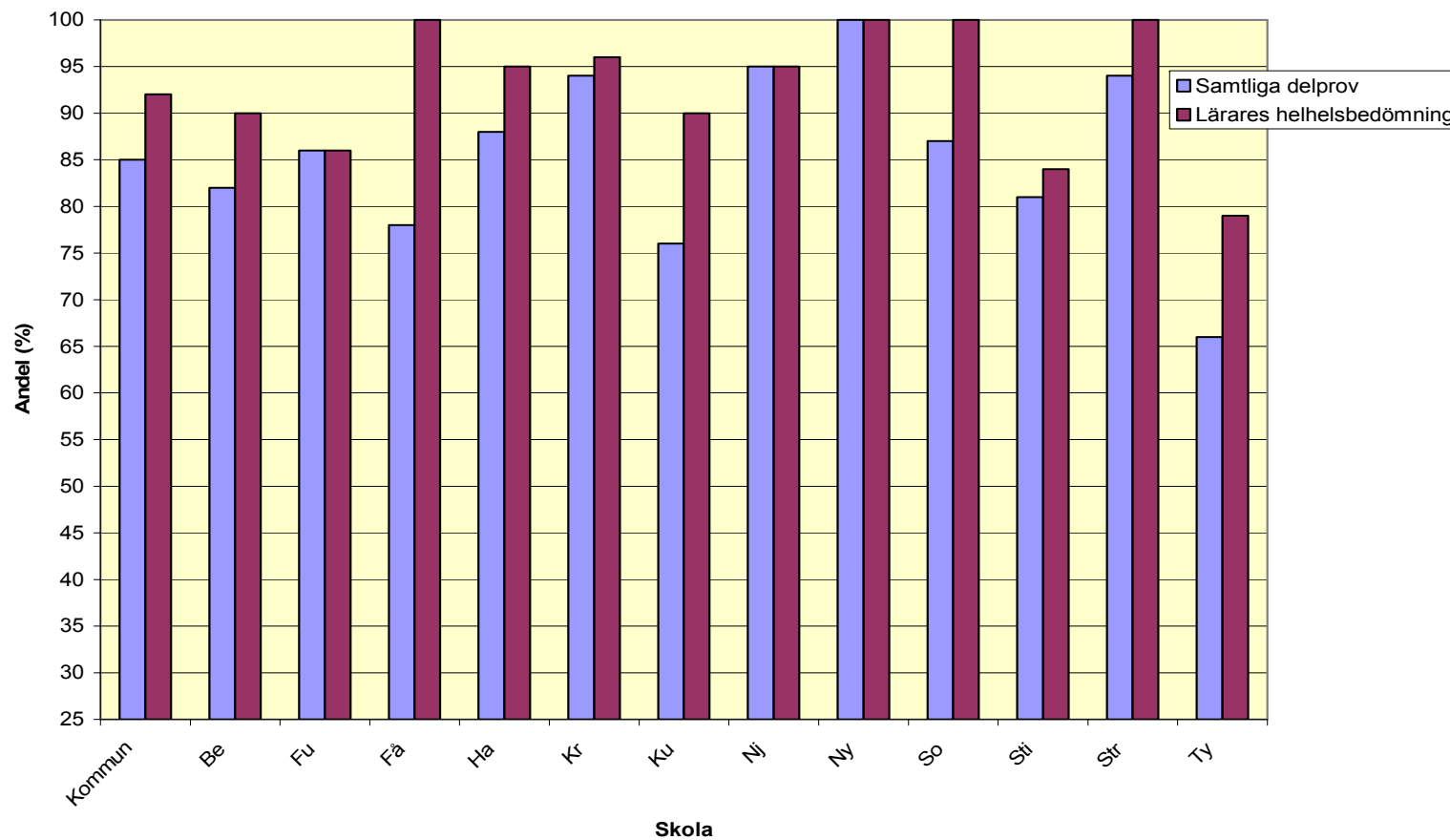
Ämnesprov i matematik, forts

Skola	Delprov D			Delprov E			Delprov F		
	Antal elever som genomfört delprovet	Antal elever som nått kravnivån på delprovet	Andel elever som nått kravnivån på delprovet	Antal elever som genomfört delprovet	Antal elever som nått kravnivån på delprovet	Andel elever som nått kravnivån på delprovet	Antal elever som genomfört delprovet	Antal elever som nått kravnivån på delprovet	Andel elever som nått kravnivån på delprovet
Bergfotens skola	45	45	100%	45	41	91%	45	45	100%
Fornuddens skola	42	38	90%	42	40	95%	42	42	100%
Fårdala skola	27	26	96%	27	24	89%	27	27	100%
Hanvikens skola	58	55	95%	58	55	95%	59	59	100%
Krusboda skola	53	52	98%	52	50	96%	53	53	100%
Kumla skola	46	42	91%	45	43	96%	50	50	100%
Njupkärrs skola	56	51	91%	56	53	95%	56	56	100%
Nyboda skola	27	27	100%	27	27	100%	27	27	100%
Sofiebergsskolan	23	22	96%	23	22	96%	23	23	100%
Stimmets skola	37	30	81%	37	34	92%	37	37	100%
Strandskolan	48	46	96%	48	47	98%	48	48	100%
Tyresö skola	62	49	79%	61	43	70%	62	62	100%
Mo	10	9	90%	10	9	90%	10	10	100%
Summa	534	492	92%	531	488	92%	539	539	100%

Ämnesprov i matematik, forts

Skola	Samtliga delprov						Lärarens helhetsbedömning					
	Antal elever som nått kravnivån på samtliga delprov totalt	Antal pojkar som nått kravnivån på samtliga delprov	Antal flickor som nått kravnivån på samtliga delprov	Andel elever som nått kravnivån på samtliga delprov totalt	Andel pojkar som nått kravnivån på samtliga delprov	Andel flickor som nått kravnivån på samtliga delprov	Antal elever som nått kursplanemålen i ämnet totalt	Antal pojkar som nått kursplanemålen i ämnet	Antal flickor som nått kursplanemålen i ämnet	Andel elever som nått kursplanemålen i ämnet totalt	Andel pojkar som nått kursplanemålen i ämnet	Andel flickor som nått kursplanemålen i ämnet
Be	41	23	18	82%	82%	82%	45	24	21	90%	86%	95%
Fu	36	20	16	86%	87%	84%	36	20	16	86%	87%	84%
Få	21	12	9	78%	71%	90%	27	17	10	100%	100%	100%
Ha	52	25	27	88%	83%	93%	56	28	28	95%	93%	97%
Kr	50	30	20	94%	91%	100%	51	32	19	96%	97%	95%
Ku	38	23	15	76%	77%	75%	45	26	19	90%	87%	95%
Nj	53	26	26	95%	96%	90%	53	27	26	95%	100%	90%
Ny	27	6	21	100%	100%	100%	27	6	21	100%	100%	100%
So	20	9	11	87%	82%	92%	23	11	12	100%	100%	100%
Sti	30	21	9	81%	84%	75%	31	21	10	84%	84%	83%
Str	45	24	21	94%	92%	95%	48	26	22	100%	100%	100%
Ty	41	18	23	66%	69%	64%	49	20	29	79%	77%	81%
Mo	9	5	4	90%	100%	80%	9	5	4	90%	100%	80%
Summa	463	242	220	85%	84%	86%	500	263	237	92%	92%	92%

Ämnesprov i matematik skolår 5 våren 2008. Andel elever som nått kravnivån på samtliga delprov, samt andel elever som nått kravnivån i ämnet enligt lärares helhetsbedömning, per skola*.



* Förklaringar till förkortningar finns i *Resultatbok för grundskolan, läsåret 2007/08*, sid. 3. Dnr 2009/BUN 082-611

Bilaga 4 Utvärdering i matematik skolår 8

Resultat i Tyresös skolor

Andel elever som klarat minimigränsen inom respektive delområde per skola

	Kommun	Dalskolan	Forellen	Kumla	Nyboda	Strand	Tyresö
Nakna sifferuppgifter (4 av 8)	89	86	80	88	97	100	88
Problemlösning (6 av 15)	85	94	75	80	83	100	90
Algebra (5 av 12)	79	77	73	84	70	98	82

Andel elever i procent som har nått maxpoäng, eller missat högst 1 poäng, inom respektive delområde

	Kommun	Dalskolan	Forellen	Kumla	Nyboda	Strand	Tyresö
Nakna sifferuppgifter (7 eller 8)	44	41	25	37	64	72	38
Problemlösning (14 eller 15)	20	33	12	13	23	36	13
Algebra (11 eller 12)	21	32	8	16	14	57	15

Andel elever som nått ett visst antal minimigränser per skola

	Kommun	Dalskolan	Forellen	Kumla	Nyboda	Strand	Tyresö
Klarat alla 3	69	70	55	70	62	98	77
Klarat minst 2	87	91	77	87	90	100	85
Klarat minst 1	97	97	96	95	98	100	98
Inte någon	3	3	4	5	2	0	2

Jämförelse över tid

Andel elever som nått minimigränsen per delområde läsåren 2007/08, 2004/05 och 2001/02

Delområde	2007/08	2004/05	2001/02
Nakna sifferuppgifter (4 av 8)	89	80	76
Problemlösning (6 av 15)	85	74	86
Algebra (5 av 12)	79	67	78

Jämförelse mellan kommuner.

Andel elever som nått samtliga minimigränser

Kommun	2007/08	2004/05	2001/02
Ekerö	71	64	61
Nacka	73	70	73
Salem	83	60	52
Sollentuna	72	74	67
Tyresö	69	53	62
Uppl. Väsby	67	58	51

Bilaga 5 Lästest skolår 8

Resultat i Tyresös skolor

Resultat per skola. Medelvärde samt fördelning på nivå 1, 2 och över 2.

Skola	Antal deltagande elever	Medelvärde	Antal nivå 1	Andel nivå 1	Antal nivå 2	Andel nivå 2	Antal över nivå 2	Andel över nivå 2
Dalskolan	70	31,9	3	4%	8	11%	59	84%
Forellskolan	101	26,1	25	25%	32	32%	44	44%
Kumla	112	29,8	14	13%	17	15%	81	72%
Nyboda	92	28,7	13	14%	20	22%	59	64%
Strand	52	29,7	6	12%	6	12%	40	77%
Tyresö	65	28,2	10	15%	14	22%	41	63%
Kunskapsskolan	106	28,9	12	11%	26	25%	68	64%

Jämförelse mellan kommuner

Medelvärde i deltagande kommuner. (Maxpoäng 40)

Kommun	Medelresultat
Ekerö	28,6
Nacka	30,5
Sollentuna	29,8
Uppl. Väsby	27,6
Salem	28,5
Tyresö	28,9

Bilaga 6 Nationella prov skolår 9

Resultaten som presenteras är hämtade från Skolverkets databas. Om resultaten baseras på mindre än 10 elever, dubbelprickas den. Då visas två prickar (..) istället för utfall.

Nationellt prov i svenska.

Andel elever som nått respektive provbetyg.

	Andel MVG	Andel VG	Andel G	Andel ej betyg
Dalskolan	..	56,2	36	..
Forellen	8,3	44,2	45,8	..
Kumla	14,4	41,6	42,4	..
Nyboda	15,0	58,9	20,6	..
Strand	..	40,0	44,0	..
Tyresö	16,4	57,6	26,0	..
Total	11,5	49,6	36,1	2,8

* Resultatet är hämtat från Skolverkets officiella statistik

Nationellt prov i engelska.

Andel elever som nått respektive provbetyg.

	Andel MVG	Andel VG	Andel G	Andel ej betyg
Dalskolan	12,6	55,2	31,0	..
Forellen	14,2	48,3	37,5	..
Kumla	25,9	47,1	25,9	..
Nyboda	27,8	47,8	23,5	..
Strand	..	56,0	34,0	..
Tyresö	39,1	47,8
Total	21,6	49,9	27,9	..

* Resultatet är hämtat från Skolverkets officiella statistik

Nationellt prov i matematik.

Andel elever som nått respektive provbetyg.

	Andel MVG	Andel VG	Andel G	Andel ej betyg
Dalskolan	..	54,7	26,7	..
Forellen	..	33,1	44,1	..
Kumla	17,6	28,6	44,5	9,6
Nyboda	17,2	30,2	42,2	10,3
Strand	..	43,8	37,5	..
Tyresö	14,7	26,7	42,7	..
Total	12,5	30,6	44,7	12,3

* Resultatet är hämtat från Skolverkets officiella statistik

Bilaga 7

Slutbetyg skolår 9

Betygsresultat per skola våren 2008.

	Antal elever	Meritvärde	Andel behöriga	Andel betyg alla ämnen	Andel saknar ett betyg	Andel saknar två el flera betyg	Andel inget betyg
Dalskolan	90	213,3	96,7	85,6	7,8	5,6	1,1
Forellskolan	130	203,2	88,5	71,5	13,1	11,5	3,8
Kumla skola	128	214,8	93,0	75,0	10,2	14,8	0,0
Nyboda skola	125	211,3	88,0	76,0	4,8	18,4	0,8
Strandskolan	51	213,8	92,2	78,4	9,8	11,8	0,0
Tyresö skola	77	237,1	96,1	84,4	13,0	2,6	0,0
Kunskapsskolan	126	251,8	99,2	92,9	6,3	0,8	0
Total	601	214,2	91,8	77,5	9,8	10,8	1,0

*) Kunskapsskolan ingår inte i totalen, då skolan geografiskt ligger i Stockholms kommun.

Betyg per ämne i Tyresö kommuns kommunala skolor*

Ämne	G	VG	MVG	Ej Nått målen
Bild	28,9	42,7	23,4	5,0
Engelska	33,9	39,3	23,7	3,0
Hem och konsumentkunskap	35,6	38,5	20,7	5,2
Idrott och hälsa	30,1	37,3	25,4	7,2
Matematik	47,9	30,4	16,3	5,4
Moderna språk, språkval	29,8	32,9	29,0	8,4
Modersmål	23,4	27,7	40,5	8,5
Musik	27,9	40,8	28,2	3,0
Biologi	43,9	32,6	16,0	7,6
Fysik	48,9	26,4	16,5	8,2
Kemi	54,6	24,5	12,9	7,9
Slöjd	36,3	39,7	20,2	3,9
Geografi	40,5	33,4	19,0	7,1
Historia	38,2	34,6	20,2	7,1
Religion	39,8	34,5	20,3	5,4
Samhällskunskap	37,1	36,5	19,5	6,9
Svenska	37,1	36,5	19,5	6,9
Svenska som andraspråk	27,8	16,9	5,6	50,0
Teknik	47,9	34,6	11	6,5

*) Kunskapsskolan ingår inte, då skolan geografiskt ligger i Stockholms kommun.

Bilaga 8

Slutbetyg skolår 9, jämförelse med modellberäknat värde i SALSA

Skolans resultat i förhållande till det modellberäknade värdet, som bygger på elevsammansättning.

	SALSA-värde måluppfyllelse	SALSA-värde meritvärde
Dalskolan	8	5
Forellskolan	-5	-2
Kumla skola	-8	-5
Nyboda skola	2	-1
Strandskolan	-7	-10
Tyresö skola	2	23
Kunskapsskolan	9	30
Kommun*	-2	3

*) Kunskapsskolan ingår inte, då skolan geografiskt ligger i Stockholms kommun.