

GRUNDKARTA

- Kvarter enligt detaljplan
- Allmän plats-gräns
- Kvarterstraktgräns
- Traktgräns
- Fastighetsområdesgräns
- Fastighetsbeteckning
- Servitutsområde
- Ledningsrättsområde
- Byggnad
- Väg / gångbanekant
- Staket
- Mur
- Stödmur
- Träd
- Nivåkurvor
- Markhöjd

Koordinatsystem: Sweref99 18 00 i plan och stadens (RH 00) i höjd
 Upprättad av Stadsbyggnadsavdelningen

ILLUSTRATIONER

- Illustration
- Illustrationstext

PLANBESTÄMMELSER

Följande gäller inom områden med nedanstående beteckningar. Bestämmelse utan beteckning gäller inom hela planområdet. Endast angiven användning och utformning är tillåten.

- Gränsbeteckningar**
- Gräns för planområdet
 - Egenskapsgräns
 - Utgående gräns

Användning av mark

Kvartermark
 CP Centrumändamål med garage i de två nedersta våningarna

Begränsning av markens bebyggande

- Marken får inte bebyggas med byggnader
- Mot entré får skärmtak uppföras.
- Mot lastgård får skärmtak och lastkaj uppföras
- Marken ska vara tillgänglig för underjordiska ledningar
- Marken ska vara tillgänglig för allmän gång- och cykeltrafik
- Marken ska vara tillgänglig för allmän fordonstrafik

Markens anordnande

n1 Trädet får inte fällas, utom vid risk för skada

Körförbindelse

Körförbindelse får inte anordnas

Utformning

- Högsta byggnadshöjd i meter över nollplanet
- Högsta totalhöjd i meter över nollplanet

Administrativa bestämmelser

Marklov krävs för fällning av träd.

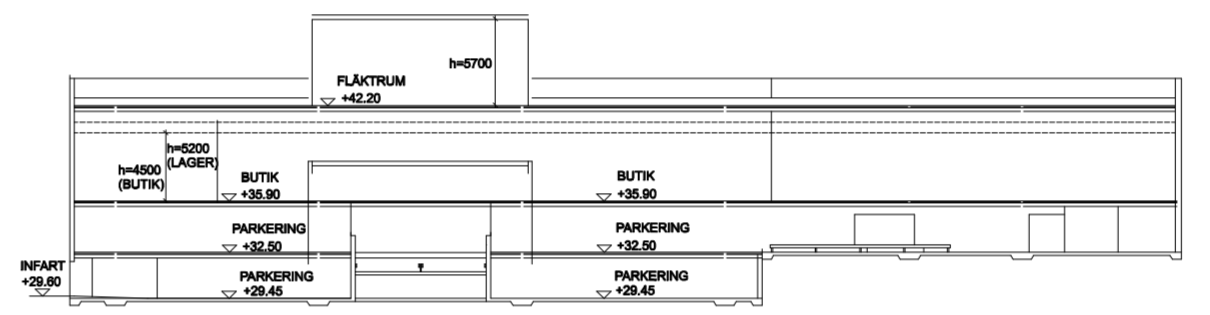
Genomförandetiden slutar 5 år efter det att planen har vunnit laga kraft.

Villkor för lov

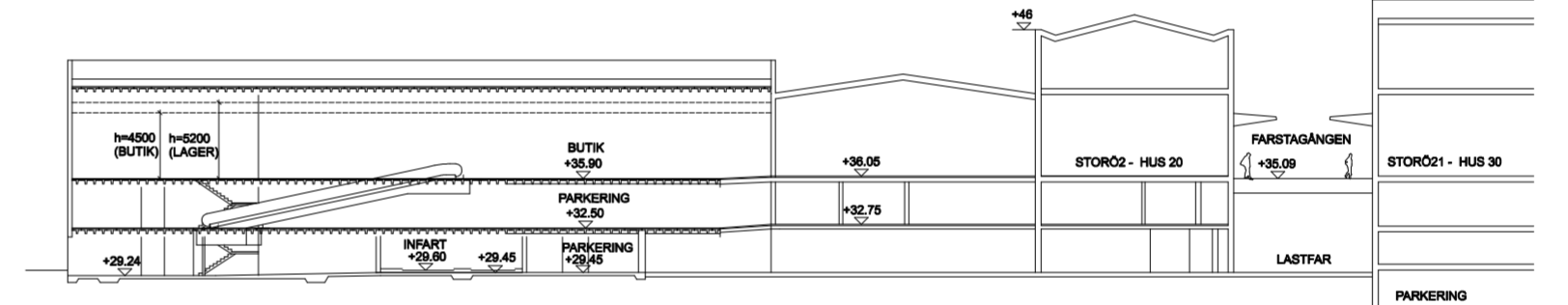
Villkor för lov - bygglov får ej ges förrän markens lämplighet för centrumändamål har säkerställts genom att markföreningar har avhjälpats.

UPPLYSNINGAR

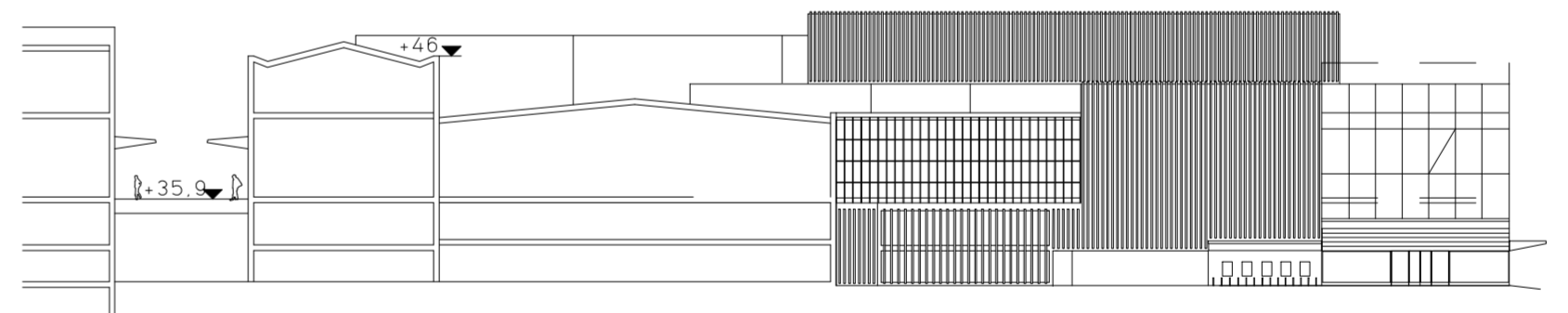
Planen består av:
 - plankarta med bestämmelser
 Till planen hör:
 - planbeskrivning
 Planen är upprättad enligt plan- och bygglagen (PBL 2010:900)



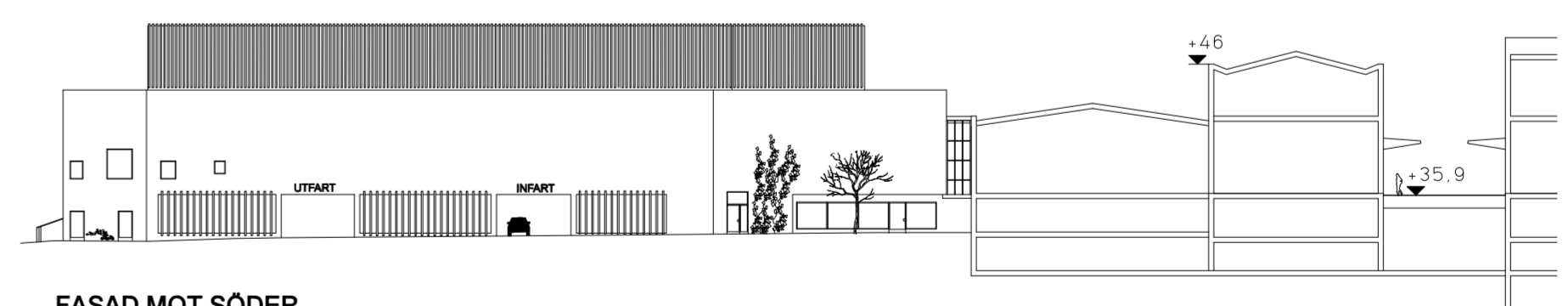
SEKTION A - A



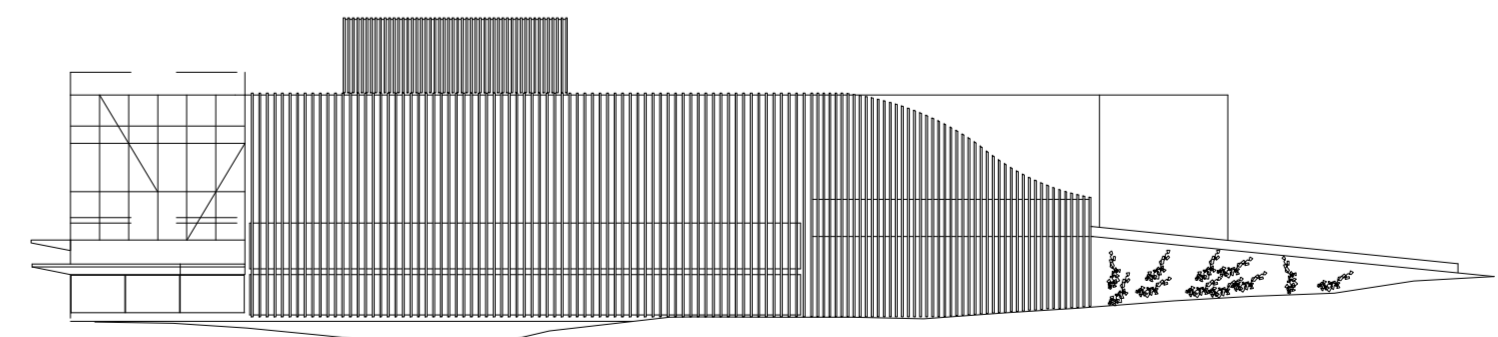
SEKTION B - B



FASAD MOT NORR



FASAD MOT SÖDER



FASAD MOT VÄSTER

SAMRÅDSHANDLING

Förslag
 Detaljplan för fastigheten
Storö 24 m.fl.
 i stadsdelen Farsta i Stockholm

Stockholms stadsbyggnadskontor
 Planavdelningen
 2012-04-04

Malin Olsson planchef
 Lina Gregersdotter handläggare

godkänd av antagen av laga kraft

S-Dp 2011-03604-54

