

# Bilagor till resultatbok, tabeller, läsåret 2008/2009

## Bilaga 1

### Utvärdering i matematik skolår 2

För förklaring till förkortningar av skolnamn, se Resultatbok, inledning sid 3.

#### **Resultat i Tyresös skolor**

Andel elever i procent som klarat minimigränsen inom respektive delområde

	Kommun	Be	Fu	Få	Ha	Kr	Ku	Nj	So	Sti	Str	Ty	Bre	MV
<b>Taluppfattning (6 av 9)</b>	97	93	92	94	97	96	100	100	100	100	98	100	100	93
<b>Nakna sifferuppgifter (6 av 10)</b>	99	98	100	100	97	100	100	100	100	100	100	100	100	93
<b>Vilket tal fattas (5 av 8)</b>	93	91	97	85	92	98	89	90	92	97	100	99	100	71
<b>Problemlösning (6 av 11)</b>	92	89	97	90	88	98	98	83	79	94	98	90	100	93
<b>Statistik (5 av 8)</b>	95	93	100	92	92	91	98	95	75	100	100	100	100	100

Andel elever i procent som har nått maxpoäng, eller missat högst 1 poäng, inom respektive delområde

	Kommun	Be	Fu	Få	Ha	Kr	Ku	Nj	So	Sti	Str	Ty	Bre	MV
<b>Taluppfattning (8 eller 9)</b>	<b>88</b>	76	90	90	88	82	94	88	100	94	90	88	100	64
<b>Nakna sifferuppgifter (5 eller 6)</b>	<b>82</b>	80	85	88	77	85	89	74	79	81	83	83	89	71
<b>Vilket tal fattas (5 eller 6)</b>	<b>69</b>	70	67	65	76	69	52	60	63	66	79	78	79	50
<b>Problemlösning (11 eller 12)</b>	<b>58</b>	61	67	48	61	55	67	43	33	50	67	55	79	64
<b>Statistik (8 eller 9)</b>	<b>78</b>	72	92	69	77	71	80	71	38	88	88	96	89	43

Andel elever som nått ett visst antal minimigränser per skola

	Kommun	Be	Fu	Få	Ha	Kr	Ku	Nj	So	Sti	Str	Ty	Bre	MV
<b>Alla 5</b>	<b>84</b>	80	87	75	84	85	87	76	58	91	96	88	100	64
<b>Alla 4</b>	<b>95</b>	89	100	90	92	98	98	93	88	100	100	100	100	86
<b>Minst 3</b>	<b>99</b>	98	100	96	96	100	100	100	100	100	100	100	100	100
<b>Minst 2</b>	<b>99</b>	98	100	100	97	100	100	100	100	100	100	100	100	100
<b>Minst 1</b>	<b>100</b>	100	100	100	97	100	100	100	100	100	100	100	100	100
<b>Inte någon</b>	<b>3</b>	0	0	0	3	0	0	0	0	0	0	0	0	0

## Bilaga 2

### Ämnesprov skolår 3

#### Ämnesprov i svenska

Skola	Antal elever i skolan årskurs 3			Delprov A			Delprov B			Delprov C		
	Totalt	Pojkar	Flickor	Antal elever som genomfört delprovet	Antal elever som nått kravnivån på delprovet	Andel elever som nått kravnivån på delprovet	Antal elever som genomfört delprovet	Antal elever som nått kravnivån på delprovet	Andel elever som nått kravnivån på delprovet	Antal elever som genomfört delprovet	Antal elever som nått kravnivån på delprovet	Andel elever som nått kravnivån på delprovet
Bergfotens skola	47	24	23	47	46	98%	47	43	91%	47	47	100%
Fornuddens skola	44	18	26	44	44	100%	44	41	93%	44	44	100%
Fårdala skola	50	33	17	50	49	98%	50	42	84%	50	49	98%
Hanvikens skola	65	36	29	65	63	97%	65	63	97%	63	60	95%
Krusboda skola	59	28	31	55	55	100%	56	56	100%	59	59	100%
Kumla skola	41	21	20	41	38	93%	40	18	45%	41	38	93%
Njupkärrs skola	41	15	26	40	38	95%	40	35	88%	40	37	93%
Sofiebergsskolan	24	12	12	24	24	100%	24	24	100%	24	24	100%
Stimmets skola	40	11	29	39	38	97%	39	39	100%	39	38	97%
Strandskolan	49	27	22	49	49	100%	49	49	100%	49	49	100%
Tyresö skola	52	21	31	52	52	100%	52	52	100%	52	52	100%
<b>Summa</b>	<b>512</b>	<b>246</b>	<b>266</b>	<b>506</b>	<b>496</b>	<b>98%</b>	<b>506</b>	<b>462</b>	<b>91%</b>	<b>508</b>	<b>497</b>	<b>98%</b>

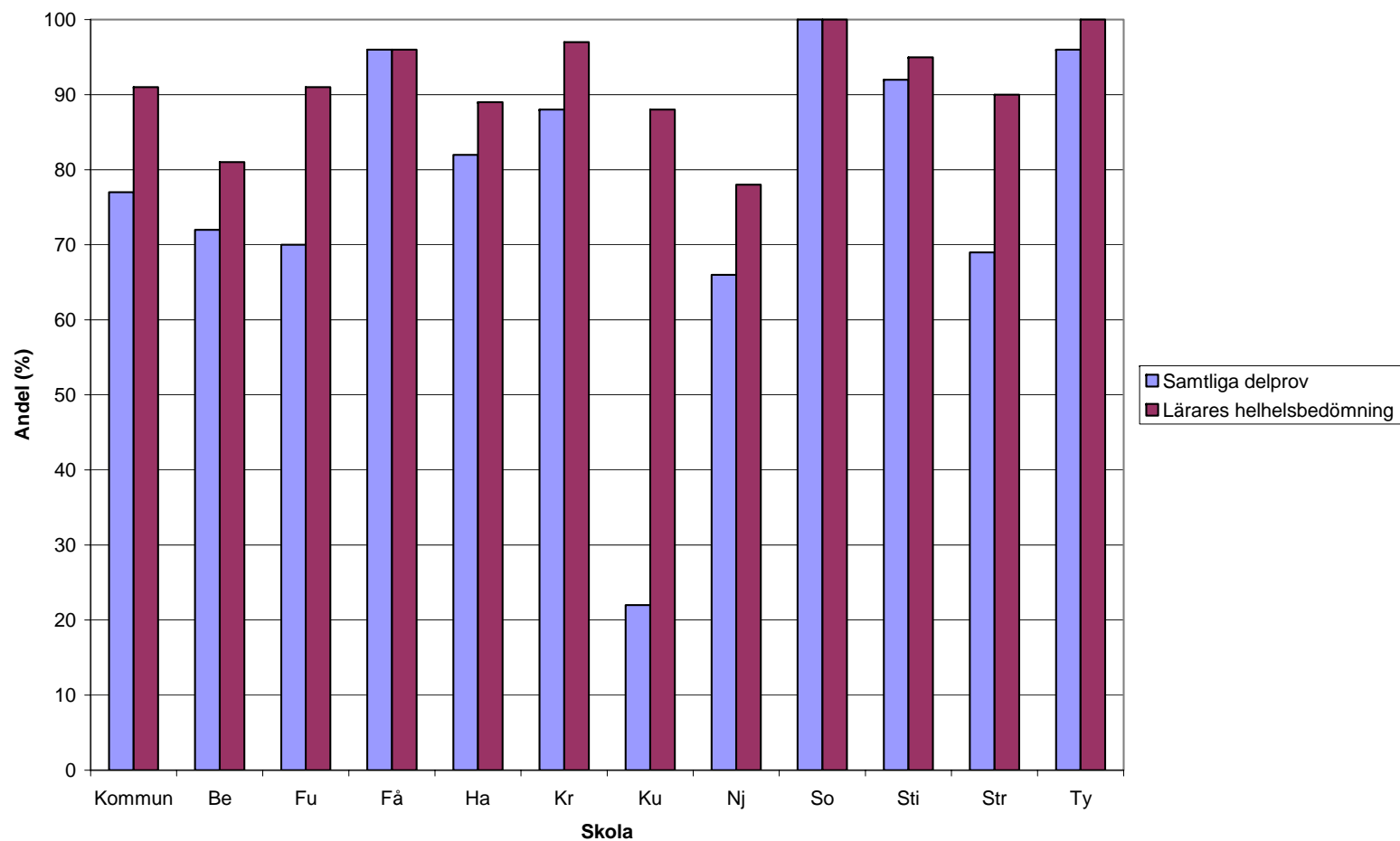
## Ämnesprov i svenska fortsättning

Delprov D			Delprov E			Delprov F			Delprov G		
Antal elever som genomfört delprovet	Antal elever som nått kravnivån på delprovet	Andel elever som nått kravnivån på delprovet	Antal elever som genomfört delprovet	Antal elever som nått kravnivån på delprovet	Andel elever som nått kravnivån på delprovet	Antal elever som genomfört delprovet	Antal elever som nått kravnivån på delprovet	Andel elever som nått kravnivån på delprovet	Antal elever som genomfört delprovet	Antal elever som nått kravnivån på delprovet	Andel elever som nått kravnivån på delprovet
47	44	94%	47	42	89%	47	40	85%	47	47	100%
44	41	93%	44	39	89%	44	37	84%	44	42	95%
50	48	96%	50	47	94%	50	46	92%	50	48	96%
64	59	92%	64	62	97%	64	56	88%	64	63	98%
59	58	98%	59	58	98%	59	59	100%	58	58	100%
41	37	90%	41	34	83%	41	36	88%	40	32	80%
40	35	88%	40	32	80%	40	30	75%	40	38	95%
24	24	100%	24	24	100%	24	24	100%	24	24	100%
39	36	92%	39	39	100%	39	39	100%	39	38	97%
49	47	96%	49	41	84%	49	36	73%	49	48	98%
52	51	98%	52	52	100%	52	52	100%	52	51	98%
<b>509</b>	<b>480</b>	<b>94%</b>	<b>509</b>	<b>470</b>	<b>92%</b>	<b>509</b>	<b>455</b>	<b>90%</b>	<b>507</b>	<b>489</b>	<b>96%</b>

## Ämnesprov i svenska fortsättning

Samtliga delprov						Lärarens helhetsbedömning					
Antal elever som nått kravnivån på samtliga delprov totalt	Antal pojkar som nått kravnivån på samtliga delprov	Antal flickor som nått kravnivån på samtliga delprov	Andel elever som nått kravnivån på samtliga delprov totalt	Andel pojkar som nått kravnivån på samtliga delprov	Andel flickor som nått kravnivån på samtliga delprov	Antal elever som nått kursplane-målen i ämnet totalt	Antal pojkar som nått kursplane-målen i ämnet	Antal flickor som nått kursplane-målen i ämnet	Andel elever som nått kursplane-målen i ämnet totalt	Andel pojkar som nått kursplane-målen i ämnet	Andel flickor som nått kursplane-målen i ämnet
34	14	20	72%	58%	87%	38	18	20	81%	75%	87%
31	12	19	70%	67%	73%	40	16	24	91%	89%	92%
48	32	16	96%	97%	94%	48	32	16	96%	97%	94%
53	27	25	82%	75%	86%	58	31	27	89%	86%	93%
52	24	28	88%	86%	90%	57	26	31	97%	93%	100%
9	2	7	22%	10%	35%	36	17	19	88%	81%	95%
27	6	21	66%	40%	81%	32	9	23	78%	60%	88%
24	12	12	100%	100%	100%	24	12	12	100%	100%	100%
36	9	26	90%	82%	90%	38	11	27	95%	100%	93%
34	15	19	69%	56%	86%	44	24	20	90%	89%	91%
50	21	29	96%	100%	94%	52	21	31	100%	100%	100%
<b>398</b>	<b>174</b>	<b>222</b>	<b>77%</b>	<b>70%</b>	<b>83%</b>	<b>467</b>	<b>217</b>	<b>250</b>	<b>91%</b>	<b>88%</b>	<b>94%</b>

**Ämnesprov i svenska skolår 3 våren 2009. Andel elever som nått kravnivån på samtliga delprov, samt andel elever som nått kravnivån i ämnet enligt lärares helhetsbedömning, per skola\*.**



\* Förklaringar till förkortningarna finns i *Resultatbok för grundskolan, läsåret 2008/2009*, sid. 3

## Ämnesprov i matematik

Skola	Antal elever i skolan skolår 3			Delprov B+C			Delprov D			Delprov E+F		
	Totalt	Pojkar	Flickor	Antal elever som genomfört delprovet	Antal elever som nått kravnivån på delprovet	Andel elever som nått kravnivån på delprovet	Antal elever som genomfört delprovet	Antal elever som nått kravnivån på delprovet	Andel elever som nått kravnivån på delprovet	Antal elever som genomfört delprovet	Antal elever som nått kravnivån på delprovet	Andel elever som nått kravnivån på delprovet
Bergfotens skola	47	24	23	47	44	94%	47	47	100%	47	44	94%
Fornuddens skola	44	18	26	44	40	91%	44	43	98%	44	34	77%
Fårdala skola	50	33	17	50	49	98%	50	50	100%	50	47	94%
Hanvikens skola	65	36	29	65	63	97%	65	62	95%	65	64	98%
Krusboda skola	59	28	31	54	54	100%	59	59	100%	59	59	100%
Kumla skola	41	21	20	37	34	92%	41	40	98%	41	40	98%
Njupkärrs skola	41	15	26	39	37	95%	41	40	98%	41	35	85%
Sofiebergsskolan	24	12	12	24	24	100%	24	24	100%	24	24	100%
Stimmets skola	40	11	29	39	39	100%	39	39	100%	39	39	100%
Strandskolan	49	27	22	49	49	100%	49	49	100%	49	48	98%
Tyresö skola	52	21	31	52	52	100%	52	52	100%	52	52	100%
<b>Summa</b>	<b>512</b>	<b>246</b>	<b>266</b>	<b>500</b>	<b>485</b>	<b>97%</b>	<b>511</b>	<b>505</b>	<b>99%</b>	<b>511</b>	<b>486</b>	<b>95%</b>

## Ämnesprov i matematik fortsättning

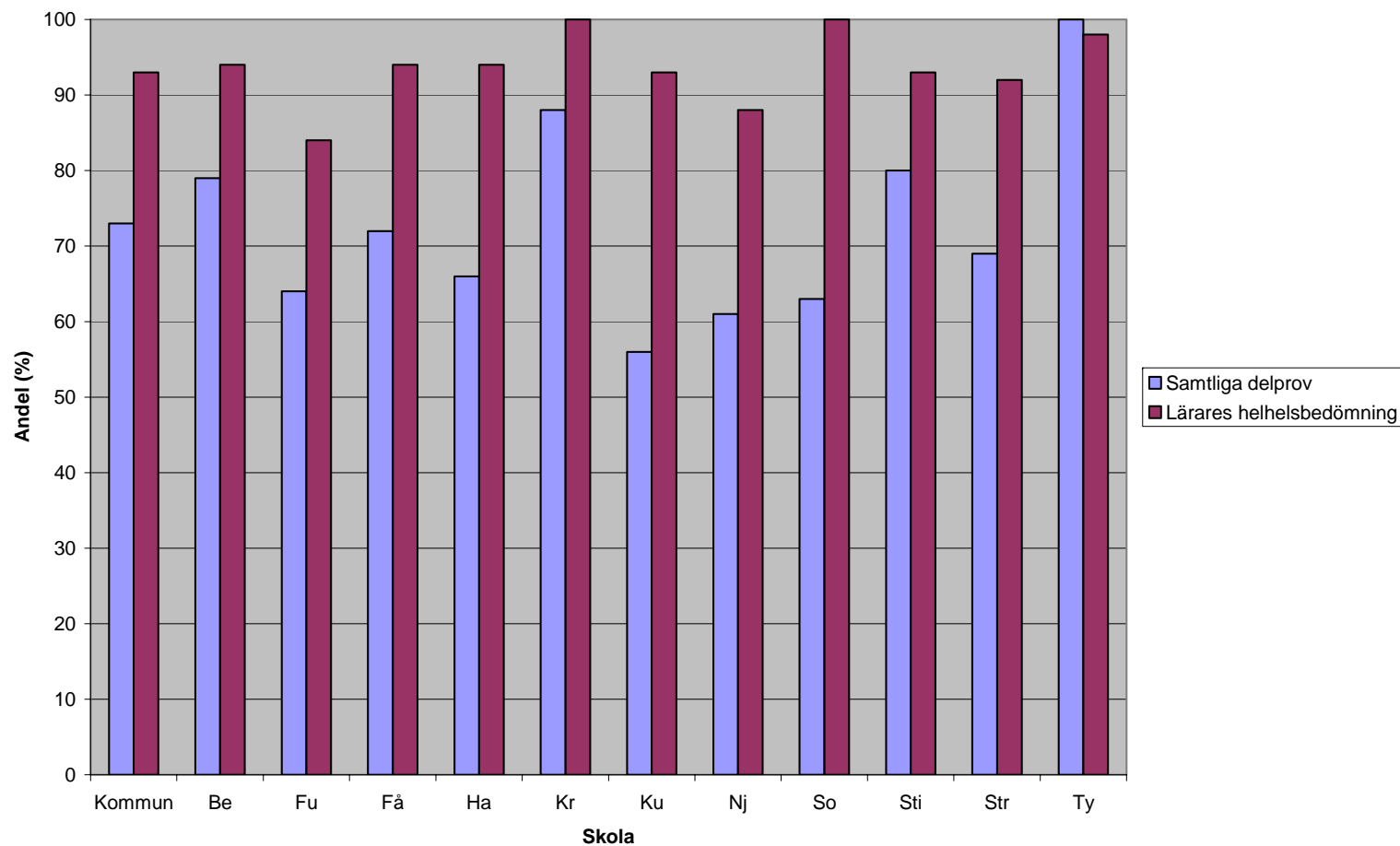
Delprov G			Delprov H			Delprov I			Delprov J		
Antal elever som genomfört delprovet	Antal elever som nått kravnivån på delprovet	Andel elever som nått kravnivån på delprovet	Antal elever som genomfört delprovet	Antal elever som nått kravnivån på delprovet	Andel elever som nått kravnivån på delprovet	Antal elever som genomfört delprovet	Antal elever som nått kravnivån på delprovet	Andel elever som nått kravnivån på delprovet	Antal elever som genomfört delprovet	Antal elever som nått kravnivån på delprovet	Andel elever som nått kravnivån på delprovet
47	43	91%	47	41	87%	47	46	98%	47	47	100%
44	39	89%	44	34	77%	44	37	84%	44	43	98%
50	48	96%	50	42	84%	50	42	84%	50	50	100%
65	63	97%	65	54	83%	65	52	80%	65	64	98%
59	57	97%	57	56	98%	59	59	100%	38	37	97%
41	33	80%	41	35	85%	41	29	71%	40	40	100%
41	35	85%	40	31	78%	40	33	83%	38	36	95%
24	23	96%	24	15	63%	24	21	88%	24	24	100%
39	35	90%	39	34	87%	39	39	100%	39	39	100%
48	46	96%	49	40	82%	49	41	84%	49	48	98%
52	52	100%	52	52	100%	52	52	100%	52	52	100%
<b>510</b>	<b>474</b>	<b>92%</b>	<b>508</b>	<b>434</b>	<b>84%</b>	<b>510</b>	<b>451</b>	<b>88%</b>	<b>486</b>	<b>480</b>	<b>99%</b>



## Ämnesprov i matematik fortsättning

Samtliga delprov			Lärarens helhetsbedömning								
Antal elever som nått kravnivån på samtliga delprov totalt	Antal pojkar som nått kravnivån på samtliga delprov	Antal flickor som nått kravnivån på samtliga delprov	Andel elever som nått kravnivån på samtliga delprov totalt	Andel pojkar som nått kravnivån på samtliga delprov	Andel flickor som nått kravnivån på samtliga delprov	Antal elever som nått kursplanemålen i ämnet totalt	Antal pojkar som nått kursplanemålen i ämnet	Antal flickor som nått kursplanemålen i ämnet	Andel elever som nått kursplanemålen i ämnet totalt	Andel pojkar som nått kursplanemålen i ämnet	Andel flickor som nått kursplanemålen i ämnet
37	18	19	79%	75%	83%	44	22	22	94%	92%	96%
28	12	16	64%	67%	62%	37	16	20	84%	89%	77%
36	23	13	72%	70%	76%	47	30	17	94%	91%	100%
43	24	19	66%	67%	66%	61	32	29	94%	89%	100%
52	24	28	88%	86%	90%	59	28	31	100%	100%	100%
23	14	9	56%	67%	45%	38	19	19	93%	90%	95%
25	7	16	61%	47%	62%	36	13	23	88%	87%	88%
15	7	6	63%	58%	50%	24	12	12	100%	100%	100%
32	9	23	80%	82%	79%	37	10	27	93%	91%	93%
34	18	16	69%	67%	73%	45	25	20	92%	93%	91%
52	21	31	100%	100%	100%	51	21	30	98%	100%	97%
<b>377</b>	<b>177</b>	<b>196</b>	<b>72%</b>	<b>71%</b>	<b>71%</b>	<b>479</b>	<b>228</b>	<b>250</b>	<b>93%</b>	<b>93%</b>	<b>94%</b>

**Ämnesprov i matematik skolår 3 våren 2009. Andel elever som nått kravnivån på samtliga delprov, samt andel elever som nått kravnivån i ämnet enligt lärares helhetsbedömning, per skola\*.**



\* Förklaringar till förkortningarna finns i *Resultatbok för grundskolan, läsåret 2008/2009*, sid. 3

## Bilaga 3

### Ämnesprov skolår 5

#### Ämnesprov i svenska

Skola	Delprov A			Delprov B			Delprov C		
	Antal elever som genomfört delprovet	Andel elever som nått kravnivån på delprovet, TYRESÖ	Antal elever som nått kravnivån på delprovet	Antal elever som genomfört delprovet	Andel elever som nått kravnivån på delprovet TYRESÖ	Antal elever som nått kravnivån på delprovet	Antal elever som genomfört delprovet	Andel elever som nått kravnivån på delprovet TYRESÖ	Antal elever som nått kravnivån på delprovet
Bergfotens skola	38	84,2%	32	38	92,1%	35	38	81,6%	31
Fornuddens skola	43	100,0%	43	43	100,0%	43	43	90,7%	39
Fårdala skola	38	92,1%	35	38	94,7%	36	38	97,4%	37
Hanvikens skola	65	86,2%	56	65	96,9%	63	65	89,2%	58
Krusboda skola	57	77,2%	44	57	91,2%	52	57	89,5%	51
Kumla skola	50	94,0%	47	50	92,0%	46	50	90,0%	45
Njupkärrs skola	56	73,2%	41	56	78,6%	44	56	80,4%	45
Nyboda skola	22	95,5%	21	22	100,0%	22	22	100,0%	22
Sofiebergsskolan	21	90,5%	19	21	85,7%	18	21	85,7%	18
Stimmets skola	47	83,0%	39	47	85,1%	40	47	89,4%	42
Strandskolan	48	100,0%	48	48	100,0%	48	48	95,8%	46
Tyresö skola*	68	30,9%	21	68	30,9%	21	68	30,9%	21
Montessori Vintergatan**	16	100,0%	16	16	100,0%	16	16	68,8%	11
<b>Tyresö kommun, ***</b>	<b>569</b>	<b>81,2%</b>	462	<b>569</b>	<b>85,1%</b>	484	<b>569</b>	<b>81,9%</b>	466
<b>Riket</b>		<b>87,4%</b>			<b>91,3%</b>			<b>86,1%</b>	

i.u = ingen uppgift

\* misstag vid inrapportering till Skolverket därav de låga siffrorna

\*\* enskild verksamhet

\*\*\* Samtliga huvudmän. Offentlig statistik i Skolverkets databas SIRIS

## Ämnesprov i svenska fortsättning

Delprov D			Delprov E		
Antal elever som genomfört delprovet	Andel elever som nått kravnivån på delprovet TYRESÖ	Antal elever som nått kravnivån på delprovet	Antal elever som genomfört delprovet	Andel elever som nått kravnivån på delprovet TYRESÖ	Antal elever som nått kravnivån på delprovet
38	73,7%	28	38	89,5%	34
43	93,0%	40	43	100,0%	43
38	100,0%	38	38	100,0%	38
65	87,7%	57	65	98,5%	64
57	87,7%	50	57	94,7%	54
50	96,0%	48	50	i.u	i.u
56	78,6%	44	56	83,9%	47
22	100,0%	22	22	100,0%	22
21	90,5%	19	21	95,2%	20
47	87,2%	41	47	93,6%	44
48	97,9%	47	48	97,9%	47
68	32,4%	22	68	33,8%	23
16	68,8%	11	16	100,0%	16
<b>569</b>	<b>82,1%</b>	<b>467</b>	<b>519</b>	<b>79,4%</b>	<b>412</b>
	<b>85,9%</b>			<b>86,1%</b>	

i.u = ingen uppgift

\* misstag vid inrapportering till Skolverket därav de låga siffrorna

\*\* enskild verksamhet

\*\*\* Samtliga huvudmän. Offentlig statistik i Skolverkets databas SIRIS

## Ämnesprov i engelska

Skola	Delprov A			Delprov B			Delprov C+D			Delprov E		
	Antal elever som genomfört delprovet	Andel elever som nått kravnivån på delprovet, TYRESÖ	Antal elever som nått kravnivån på delprovet	Antal elever som genomfört delprovet	Andel elever som nått kravnivån på delprovet TYRESÖ	Antal elever som nått kravnivån på delprovet	Antal elever som genomfört delprovet	Andel elever som nått kravnivån på delprovet TYRESÖ	Antal elever som nått kravnivån på delprovet	Antal elever som genomfört delprovet	Andel elever som nått kravnivån på delprovet TYRESÖ	Antal elever som nått kravnivån på delprovet
Bergfotens skola	38	86,8%	33	38	76,3%	29	38	76,3%	29	38	89,5%	34
Fornuddens skola	43	100,0%	43	43	100,0%	43	43	100,0%	43	43	100,0%	43
Fårdala skola	38	100,0%	38	38	92,1%	35	38	94,7%	36	38	100,0%	38
Hanvikens skola	65	100,0%	65	65	84,6%	55	65	93,8%	61	65	93,8%	61
Krusboda skola	57	94,7%	54	57	84,2%	48	57	93,0%	53	57	94,7%	54
Kumla skola	50	i.u	i.u	50	i.u	i.u	50	i.u	i.u	50	i.u	i.u
Njupkärrs skola	56	69,6%	39	56	76,8%	43	56	80,4%	45	56	73,2%	41
Nyboda skola	22	86,4%	19	22	100,0%	22	22	100,0%	22	22	95,5%	21
Sofiebergsskolan	21	95,2%	20	21	95,2%	20	21	90,5%	19	21	95,2%	20
Stimmets skola	47	91,5%	43	47	89,4%	42	47	89,4%	42	47	89,4%	42
Strandskolan	48	93,8%	45	48	97,9%	47	48	93,8%	45	48	93,8%	45
Tyresö skola*	68	32,4%	22	68	30,9%	21	68	30,9%	21	68	29,4%	20
Montessori Vintergatan**	16	93,8%	15	16	100,0%	16	16	100,0%	16	16	100,0%	16
<b>Tyresö kommun, ***</b>	<b>569</b>	<b>76,6%</b>	436	<b>569</b>	<b>74,0%</b>	421	<b>569</b>	<b>75,9%</b>	432	<b>569</b>	<b>76,4%</b>	435
<b>Riket</b>		<b>86,3%</b>			<b>83,5%</b>			<b>85,8%</b>			<b>88,1%</b>	

i.u = ingen uppgift

\* misstag vid inrapportering till Skolverket därav de låga siffrorna

\*\* enskild verksamhet

\*\*\* Offentlig statistik i Skolverkets databas SIRIS

## Ämnesprov i matematik

Skola	Delprov A			Delprov B			Delprov C			Delprov D		
	Antal elever som genomfört delprovet	Andel elever som nått kravnivån på delprovet, TYRESÖ	Andel elever som nått kravnivån på delprovet, RIKET	Antal elever som genomfört delprovet	Andel elever som nått kravnivån på delprovet TYRESÖ	Andel elever som nått kravnivån på delprovet RIKET	Antal elever som genomfört delprovet	Andel elever som nått kravnivån på delprovet TYRESÖ	Andel elever som nått kravnivån på delprovet RIKET	Antal elever som genomfört delprovet	Andel elever som nått kravnivån på delprovet TYRESÖ	Andel elever som nått kravnivån på delprovet RIKET
Bergfotens skola	38	97,4%	37	38	92,1%	35	38	100,0%	38	38	89,5%	34
Fornuddens skola	43	100,0%	43	43	97,7%	42	43	100,0%	43	43	100,0%	43
Fårdala skola	38	100,0%	38	38	86,8%	33	38	97,4%	37	38	89,5%	34
Hanvikens skola	65	96,9%	63	65	98,5%	64	65	100,0%	65	65	95,4%	62
Krusboda skola	57	94,7%	54	57	93,0%	53	57	94,7%	54	57	89,5%	51
Kumla skola	50	98,0%	49	50	80,0%	40	50	94,0%	47	50	90,0%	45
Njupkärrs skola	56	85,7%	48	56	66,1%	37	56	87,5%	49	56	78,6%	44
Nyboda skola	22	95,5%	21	22	95,5%	21	22	95,5%	21	22	95,5%	21
Sofiebergsskolan	21	95,2%	20	21	95,2%	20	21	95,2%	20	21	95,2%	20
Stimmets skola	47	89,4%	42	47	76,6%	36	47	87,2%	41	47	85,1%	40
Strandskolan	48	100,0%	48	48	97,9%	47	48	97,9%	47	48	97,9%	47
Tyresö skola*	68	32,4%	22	68	29,4%	20	68	32,4%	22	68	27,9%	19
Montessori Vintergatan**	16	100,0%	16	16	81,3%	13	16	93,8%	15	16	75,0%	12
<b>Tyresö kommun, ***</b>	<b>569</b>	<b>88,0%</b>	501	<b>569</b>	<b>81,0%</b>	461	<b>569</b>	<b>87,7%</b>	499	<b>569</b>	<b>83,0%</b>	472
<b>Riket</b>		<b>91,3%</b>			<b>82,1%</b>			<b>89,7%</b>			<b>84,6%</b>	

i.u = ingen uppgift

\* misstag vid inrapportering till Skolverket därav de låga siffrorna

\*\* enskild verksamhet

\*\*\* Samtliga huvudmän. Offentlig statistik i Skolverkets databas SIRIS

## Bilaga 4

### Utvärdering i matematik skolår 8

#### *Resultat i Tyresös skolor*

Andel elever som klarat minimigränsen inom respektive delområde per skola

	Kommun	Dalskolan	Forellen	Kumla	Nyboda	Strand	Tyresö	Kunskaps- skolan
<b>Aritmetik (5 av 8)</b>	71	78	64	65	72	68	69	79
<b>Problemlösning (7 av 15)</b>	82	94	72	81	84	89	78	83
<b>Statistik (6 av 11)</b>	89	94	84	88	88	86	96	89

Andel elever i procent som har nått maxpoäng, eller missat högst 1 poäng, inom respektive delområde

	Kommun	Dalskolan	Forellen	Kumla	Nyboda	Strand	Tyresö	Kunskaps- skolan
<b>Aritmetik (7 eller 8)</b>	36	48	30	31	40	19	29	46
<b>Problemlösning (14 eller 15)</b>	14	19	10	12	20	12	6	18
<b>Statistik (10 eller 11)</b>	14	20	3	19	16	9	18	16

Andel elever som nått ett visst antal minimigränser per skola

	Kommun	Dalskolan	Forellen	Kumla	Nyboda	Strand	Tyresö	Kunskaps- skolan
<b>Klarat alla 3</b>	60	73	47	54	63	60	63	65
<b>Klarat minst 2</b>	85	94	77	85	85	88	82	88
<b>Klarat minst 1</b>	97	99	95	96	95	96	98	98
<b>Inte någon</b>	3	1	5	4	5	4	2	2

## Bilaga 5

### Nationella prov skolår 9

Resultaten som presenteras är hämtade från Skolverkets databas. Om resultaten baseras på mindre än 10 elever, dubbelprickas den. Då visas två prickar (..) istället för utfall.

#### ***Nationellt prov i svenska.***

Andel elever som nått respektive provbetyg.

	Andel MVG	Andel VG	Andel G	Andel ej betyg
Dalskolan	..	59,2	39,9	..
Forellen	..	30,3	62,4	..
Kumla	9,0	36,9	51,6	..
Nyboda	14,6	56,2	29,2	..
Strand	17,7	51,6	27,4	..
Tyresö	26,5	47,1	25,0	..
<b>Total</b>	<b>11,0</b>	<b>44,9</b>	<b>41,1</b>	<b>3,0</b>

\* Resultatet är hämtat från Skolverkets officiella statistik

#### ***Nationellt prov i engelska.***

Andel elever som nått respektive provbetyg.

	Andel MVG	Andel VG	Andel G	Andel ej betyg
Dalskolan	16,7	56,4	24,4	..
Forellen	11,2	35,5	46,7	..
Kumla	34,1	35,8	27,6	..
Nyboda	26,6	50,0	20,2	..
Strand	..	46,8	43,5	..
Tyresö	19,1	52,9	20,6	..
<b>Total</b>	<b>20,6</b>	<b>44,8</b>	<b>30,6</b>	<b>3,9</b>

\* Resultatet är hämtat från Skolverkets officiella statistik

#### ***Nationellt prov i matematik.***

Andel elever som nått respektive provbetyg.

	Andel MVG	Andel VG	Andel G	Andel ej betyg
Dalskolan	23,4	31,2	36,4	..
Forellen	..	21,8	52,5	22,8
Kumla	..	34,2	45,3	17,1
Nyboda	12,5	35,4	38,4	..
Strand	24,6	39,3	36,1	..
Tyresö	..	37,3	47,8	..
<b>Total</b>	<b>10,8</b>	<b>32,5</b>	<b>44,2</b>	<b>12,5</b>

\* Resultatet är hämtat från Skolverkets officiella statistik



## Bilaga 6

### Slutbetyg skolår 9

Betygsresultat per skola våren 2009.

	Antal elever	Meritvärde	Andel behöriga	Andel betyg alla ämnen	Andel saknar ett betyg	Andel saknar två el flera betyg	Andel inget betyg
Dalskolan	79	222,4	92,4	89,9	1,3	7,6	1,3
Forellskolan	117	195,4	84,6	74,4	6,0	17,9	1,7
Kumla skola	127	220,0	92,1	81,1	8,7	9,4	0,8
Nyboda skola	99	220,1	90,9	72,7	10,1	16,2	1,0
Strandskolan	62	230,4	98,4	79,0	17,7	3,2	0,0
Tyresö skola	69	230,4	97,1	88,4	2,9	8,7	0,0
Kunskapsskolan	122	235,3	99,2	89,3	9,8	0,8	0,0
<b>Total*</b>	<b>553</b>	<b>217,2</b>	<b>91,5</b>	<b>79,8</b>	<b>7,6</b>	<b>11,7</b>	<b>0,9</b>
<b>Riket</b>		<b>209,6</b>	<b>88,8</b>	<b>77,0</b>	<b>7,9</b>	<b>13,9</b>	<b>1,2</b>

\*) Kunskapsskolan ingår inte i totalen, då skolan geografiskt ligger i Stockholms kommun.

Betyg per ämne i Tyresö kommuns kommunala skolor\*

Ämne	G	VG	MVG	Ej Nått målen
Bild	30,4	42,9	22,5	4,2
Engelska	30,4	42,5	23,5	3,6
Hem och konsumentkunskap	35,5	38,5	22,5	3,5
Idrott och hälsa	29,6	36,9	27,6	5,8
Matematik	43,3	34,2	15,8	6,7
Moderna språk, språkval	36,9	33,0	22,9	7,1
Modersmål	28,1	37,5	34,4	0,0
Musik	27,5	39,8	28,9	3,8
Biologi	38,9	34,7	18,3	8,0
Fysik	44,8	31,4	15,4	8,4
Kemi	48,8	30,5	12,1	8,6
Slöjd	33,3	39,5	24,5	2,7
Geografi	35,5	37,2	22,0	5,3
Historia	37,9	32,1	24,6	5,5
Religion	35,2	36,4	22,8	5,6
Samhällskunskap	33,7	37,3	24,2	4,7
Svenska	38,7	37,6	20,9	2,8
Svenska som andraspråk	60,0	6,7	0,0	33,3
Teknik	43,3	37,3	15,5	4,0

\*) Kunskapsskolan ingår inte, då skolan geografiskt ligger i Stockholms kommun.

## Bilaga 7

### Slutbetyg skolår 9, jämförelse med modellberäknat värde i SALSA

Skolans resultat i förhållande till det modellberäknade värdet, som bygger på elevsammansättning.

	SALSA-värde måluppfyllelse	SALSA-värde meritvärde
Dalskolan	10	9
Forellskolan	-2	-9
Kumla skola	-2	2
Nyboda skola	-6	5
Strandskolan	-3	14
Tyresö skola	7	15
Kunskapsskolan	7	16
Kommun*	-1	5

\*) Kunskapsskolan ingår inte, då 9skolan geografiskt ligger i Stockholms kommun.

## Bilaga 8

### Jämförelser mellan slutbetyg och resultat på nationella prov, skolår 9

**Skolår 9** – jämförelser mellan slutbetyg och resultat på de nationella proven i *svenska*. Jämförelsen avser år 2009.

Enhet	Antal elever	Meritvärde 2009	Andel slutbetyg MVG	Andel slutbetyg VG	Andel slutbetyg G	Andel ej nått målen	Andel (%) elever med lägre, lika eller högre slutbetyg än provbetyget		
							Lägre	Lika	Högre
Dalskolan	79	222,4	18,4	46,1	32,9	2,6	7,9	71,1	21,1
Forellskolan	117	195,4	9,6	34,8	51,3	4,3	1,8	68,8	29,4
Kumla skola	127	220,0	18,9	35,2	43,4	2,5	4,9	71,3	23,8
Nyboda skola	99	220,1	28,1	43,8	25,8	2,2	4,5	78,7	16,9
Strandskolan	62	230,4	24,2	33,9	41,9	0,0	11,3	79,0	9,7
Tyresö skola	69	230,4	34,8	33,3	29,0	2,9	4,4	86,8	8,8
<b>Tyresö totalt</b>	<b>553</b>	<b>217,2</b>	<b>20,9</b>	<b>37,6</b>	<b>38,7</b>	<b>2,8</b>	<b>5,3</b>	<b>74,9</b>	<b>19,8</b>
<b>Riket</b>		<b>209,6</b>	<b>16,4</b>	<b>39,0</b>	<b>41,4</b>	<b>3,2</b>	<b>4,4</b>	<b>77,3</b>	<b>18,2</b>

**Skolår 9** – jämförelser mellan slutbetyg och resultat på de nationella proven i *matematik*. Jämförelsen avser år 2009.

Enhet	Antal elever	Meritvärde 2009	Andel slutbetyg MVG	Andel slutbetyg VG	Andel slutbetyg G	Andel ej nått målen	Andel (%) elever med lägre, lika eller högre slutbetyg än provbetyget		
							Lägre	Lika	Högre
Dalskolan	79	222,4	24,4	35,9	33,3	6,4	.	88,3	11,7
Forellskolan	117	195,4	2,6	35,7	48,7	13,0	.	63,4	36,6
Kumla skola	127	220,0	14,3	34,9	43,7	7,1	.	59,0	41,0
Nyboda skola	99	220,1	21,4	34,7	39,8	4,1	5,2	66,7	28,1
Strandskolan	62	230,4	24,2	38,7	35,5	1,6	.	100,0	.
Tyresö skola	69	230,4	15,9	24,6	56,5	2,9	3,0	76,1	20,9
<b>Tyresö totalt</b>	<b>553</b>	<b>217,2</b>	<b>15,8</b>	<b>34,2</b>	<b>43,3</b>	<b>6,7</b>	<b>1,3</b>	<b>72,6</b>	<b>26,0</b>
<b>Riket</b>		<b>209,6</b>	<b>13,3</b>	<b>30,1</b>	<b>49,2</b>	<b>7,4</b>	<b>6,0</b>	<b>78,9</b>	<b>15,2</b>

Anm: Om data saknas visas en prick (.) istället för utfall.

**Skolår 9** – jämförelser mellan slutbetyg och resultat på de nationella proven i *engelska*. Jämförelsen avser år 2009.

Enhet	Antal elever	Meritvärde 2009	Andel slutbetyg MVG	Andel slutbetyg VG	Andel slutbetyg G	Andel ej nått målen	Andel (%) elever med lägre, lika eller högre slutbetyg än provbetyget		
							Lägre	Lika	Högre
Dalskolan	79	222,4	17,9	52,6	26,9	2,6	7,7	85,9	6,4
Forellskolan	117	195,4	14,8	31,3	47,8	6,1	0,9	88,8	10,3
Kumla skola	127	220,0	35,7	38,1	23,0	3,2	1,6	90,2	8,2
Nyboda skola	99	220,1	26,5	48,0	21,4	4,1	2,1	92,6	5,3
Strandskolan	62	230,4	21,0	43,5	35,5	0,0	4,8	64,5	30,6
Tyresö skola	69	230,4	20,3	49,3	27,5	2,9	1,5	91,2	7,4
<b>Tyresö totalt</b>	<b>553</b>	<b>217,2</b>	<b>23,5</b>	<b>42,5</b>	<b>30,4</b>	<b>3,6</b>	<b>2,8</b>	<b>86,8</b>	<b>10,4</b>
<b>Riket</b>		<b>209,6</b>	<b>19,6</b>	<b>38,1</b>	<b>36,3</b>	<b>6,0</b>	<b>7,2</b>	<b>84,1</b>	<b>8,7</b>