



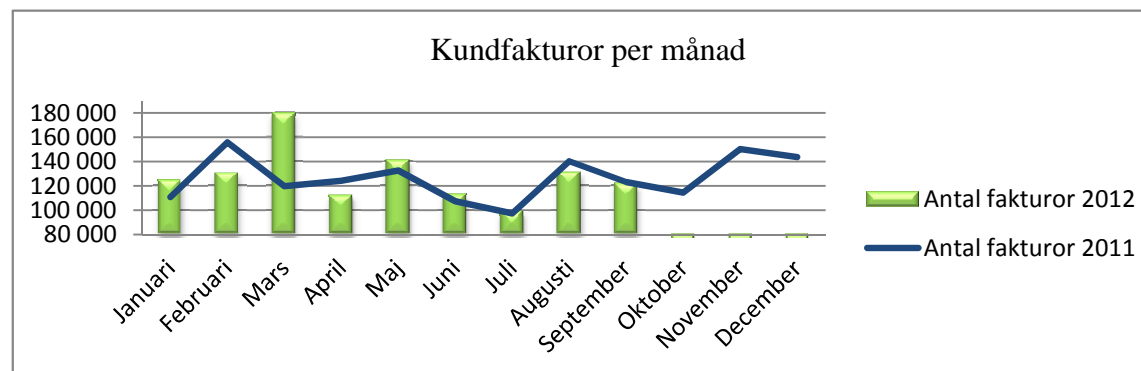
## 5. Bilaga 4 Uppföljning ekonomi- och löneadministration 2012 01-09.xlsx

SID 1 (3)  
2012-10-18

### Serviceförvaltningen

Från månad 1  
Tom månad 9

### Antal administrerade kundfakturer



Månad	Antal fakturer 2012	Plan 2012	Avvikelse, %	Antal ÅÅ	Antal fakturer/ÅÅ
Januari	124 385	133 333	-6,7%	28,6	4 352
Februari	130 632	133 333	-2,0%	32,9	3 977
Mars	179 688	133 333	34,8%	26,8	6 712
April	111 969	133 333	-16,0%	25,8	4 342
Maj	140 899	133 333	5,7%	27,2	5 188
Juni	112 983	133 333	-15,3%	30,8	3 668
Juli	98 967	133 333	-25,8%	32,1	3 086
Augusti	131 240	133 333	-1,6%	32,9	3 990
September	121 680	133 333	-8,7%	26,9	4 520
Oktober					
November					
December					
<b>Totalt antal</b>	<b>1 152 443</b>	<b>1 600 000</b>			
<b>Snitt</b>	<b>128 049</b>	<b>133 333</b>	<b>-4,0%</b>	<b>29,3</b>	<b>4 368</b>

Månad	Antal fakturer 2011	Plan 2011	Avvikelse, %	Antal ÅÅ	Antal fakturer/ÅÅ
Januari	110 829	125 000	-11,3%	29	3 762
Februari	155 906	125 000	24,7%	31	5 085
Mars	119 660	125 000	-4,3%	30	3 978
April	124 196	125 000	-0,6%	29	4 262
Maj	132 696	125 000	6,2%	29	4 580
Juni	107 226	125 000	-14,2%	30	3 583
Juli	97 379	125 000	-22,1%	32	3 086
Augusti	140 278	125 000	12,2%	27	5 138
September	123 115	125 000	-1,5%	29	4 300
Oktober	114 449	125 000	-8,4%	30	3 860
November	150 244	125 000	20,2%	28	5 300
December	143 676	125 000	14,9%	29	4 987
<b>Totalt antal</b>	<b>1 519 654</b>	<b>1 500 000</b>			<b>51 922</b>
<b>Snitt</b>	<b>126 638</b>	<b>125 000</b>	<b>1,3%</b>	<b>29,4</b>	<b>4 311</b>

Nämndens årsmål  
Avvikelse

4 600  
-232

4 300  
11

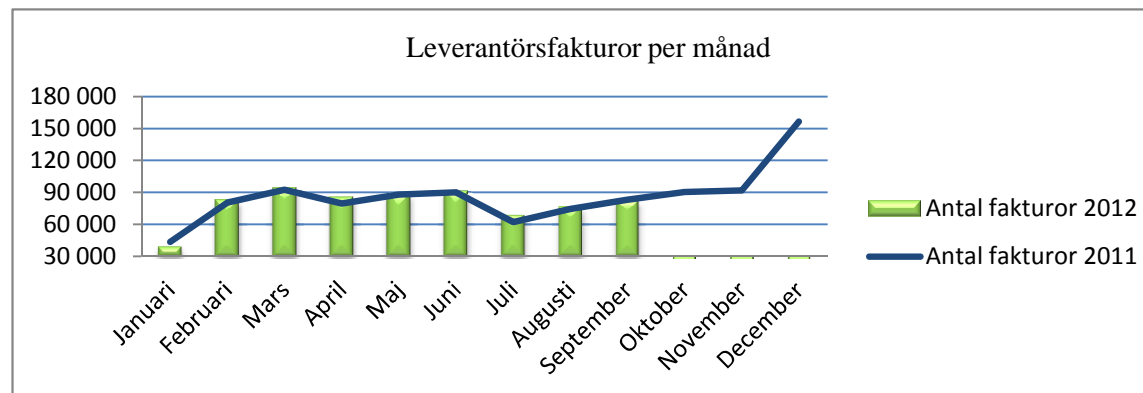


## 5. Bilaga 4 Uppföljning ekonomi- och löneadministration 2012 01-09.xlsx

SID 2 (3)  
2012-10-18

Från månad 1  
Tom månad 9

### Antal administrerade leverantörsfakturer



Månad	Antal fakturer 2012	Plan 2012	Avvikelse, %	Antal ÅÅ	Antal fakturer/ÅÅ
Januari	38 628	85 417	-54,8%	26,4	1 462
Februari	82 590	85 417	-3,3%	23,5	3 508
Mars	92 984	85 417	8,9%	24,6	3 788
April	84 555	85 417	-1,0%	22,8	3 702
Maj	88 285	85 417	3,4%	24,8	3 560
Juni	90 236	85 417	5,6%	27,9	3 237
Juli	68 155	85 417	-20,2%	29,0	2 348
Augusti	76 200	85 417	-10,8%	25,3	3 009
September	82 400	85 417	-3,5%	24,7	3 336
Oktober					
November					
December					
<b>Totalt antal</b>	<b>704 033</b>	<b>1 025 000</b>			
<b>Snitt</b>	<b>78 226</b>	<b>85 417</b>	<b>-8,4%</b>	<b>25,5</b>	<b>3 073</b>

Månad	Antal fakturer 2011	Plan 2011	Avvikelse, %	Antal ÅÅ	Antal fakturer/ÅÅ
Januari	43 402	81 667	-46,9%	26,2	1 658
Februari	80 323	81 667	-1,6%	25,5	3 150
Mars	92 590	81 667	13,4%	27,1	3 415
April	79 598	81 667	-2,5%	27,5	2 900
Maj	87 988	81 667	7,7%	29,1	3 022
Juni	89 979	81 667	10,2%	30,8	2 923
Juli	62 051	81 667	-24,0%	32,3	1 924
Augusti	74 284	81 667	-9,0%	30,7	2 424
September	83 170	81 667	1,8%	28,8	2 885
Oktober	90 499	81 667	10,8%	26,0	3 483
November	91 875	81 667	12,5%	27,9	3 298
December	156 613	81 667	91,8%	27,9	5 611
<b>Totalt antal</b>	<b>1 032 372</b>	<b>980 000</b>			
<b>Snitt</b>	<b>86 031</b>	<b>81 667</b>	<b>5,3%</b>	<b>28,3</b>	<b>3 040</b>

Nämndens årsmål  
Avvikelse

3 300  
-227

3 000  
40

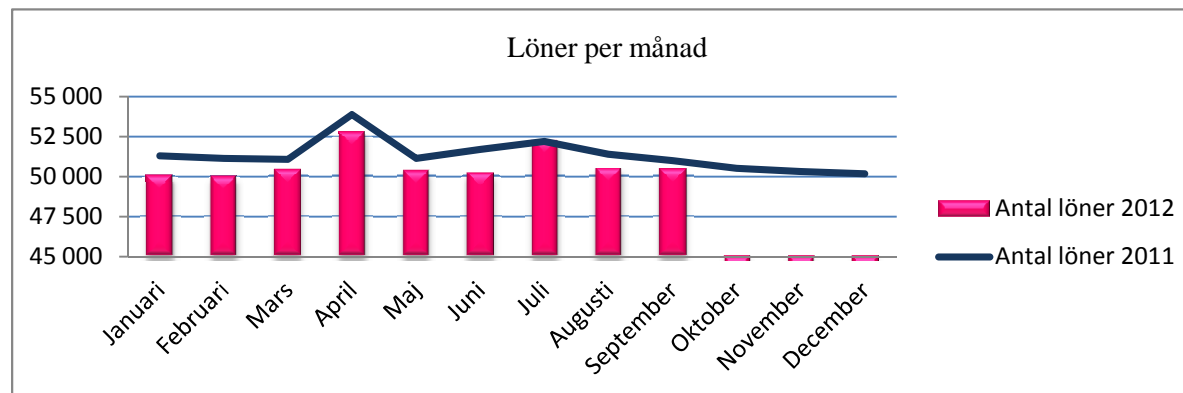


## 5. Bilaga 4 Uppföljning ekonomi- och löneadministration 2012 01-09.xlsx

SID 3 (3)  
2012-10-18

Från månad 1  
Tom månad 9

### Antal administrerade löner



Månad	Antal löner 2012	Plan 2012	Avvikelse, %	Antal ÅA	Antal löner/ÅA	Antal löner 2011	Plan 2011	Avvikelse, %	Antal ÅA	Antal löner/ÅA
Januari	49 988	50 000	0,0%	53,1	941	51 297	53 000	-3,2%	62	827
Februari	49 930	50 000	-0,1%	53,1	940	51 128	53 000	-3,5%	62	825
Mars	50 354	50 000	0,7%	53,1	948	51 080	53 000	-3,6%	62	824
April	52 740	50 000	5,5%	53,1	993	53 886	53 000	1,7%	62	869
Maj	50 297	50 000	0,6%	53,1	947	51 139	53 000	-3,5%	62	825
Juni	50 164	50 000	0,3%	53,8	932	51 689	53 000	-2,5%	62	834
Juli	52 206	50 000	4,4%	53,8	970	52 199	53 000	-1,5%	62	842
Augusti	50 443	50 000	0,9%	52,4	963	51 399	53 000	-3,0%	56	918
September	50 390	50 000	0,8%	52,4	962	50 995	53 000	-3,8%	56	911
Oktober						50 520	53 000	-4,7%	56	902
November						50 308	53 000	-5,1%	53	949
December						50 183	53 000	-5,3%	53	947
<b>Totalt</b>	<b>456 512</b>	<b>600 000</b>				<b>615 823</b>	<b>636 000</b>			
<b>Snitt</b>	<b>50 724</b>	<b>50 000</b>	<b>1,4%</b>	<b>53,1</b>	<b>955</b>	<b>51 319</b>	<b>53 000</b>	<b>-3,2%</b>	<b>59,0</b>	<b>870</b>

Nämndens årsmål 950  
Avvikelse 5

900  
-30