
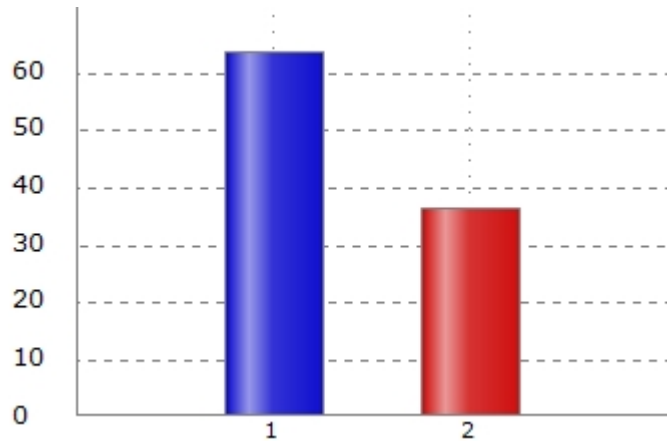


Enkät bibliotek kultur

1. Jag är

Besvarad av: 564 (94%) Ej besvarad av: 36 (6%)

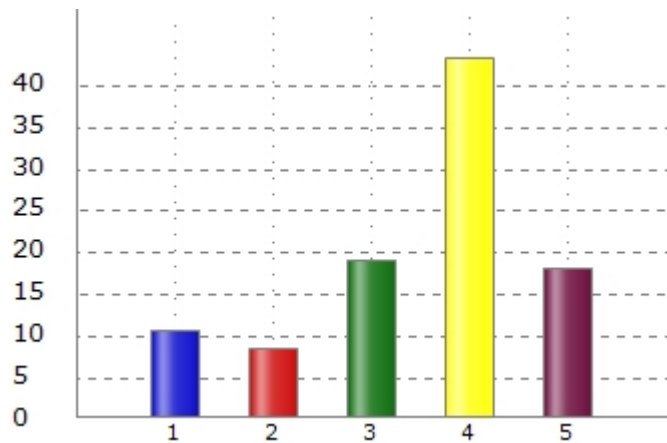
1	 Kvinna	359 (64%)
2	 Man	205 (36%)



2. Min ålder

Besvarad av: 557 (93%) Ej besvarad av: 43 (7%)

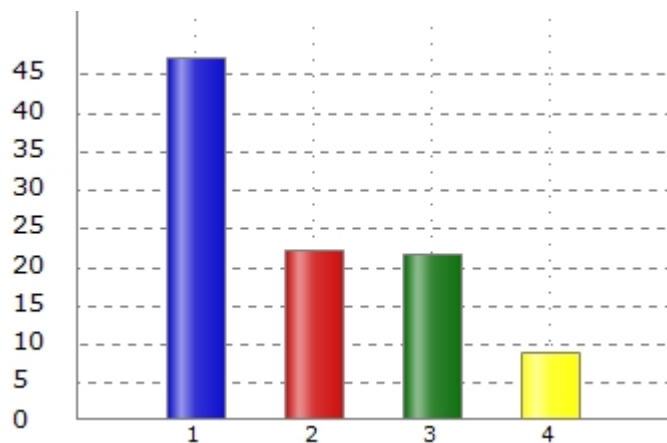
1	 14-17	60 (11%)
2	 18-25	48 (9%)
3	 26-40	106 (19%)
4	 41-65	242 (43%)
5	 65+	101 (18%)



3. Jag bor i...

Besvarad av: 554 (92%) Ej besvarad av: 46 (8%)

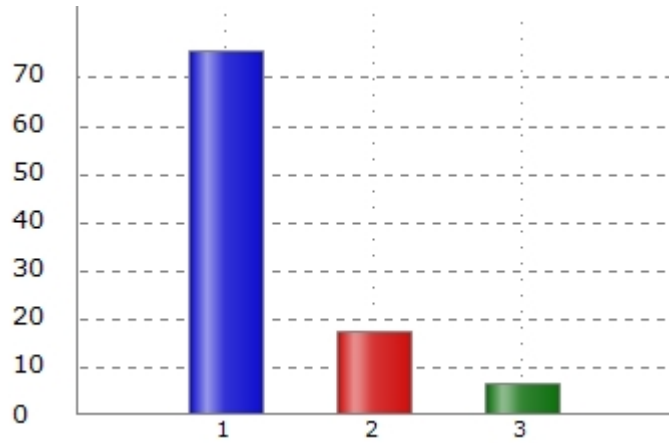
1	 Centrala Tyresö (Bollmora, Lindalen, Krusboda, Fårdala)	261 (47%)
2	 Trollbäcken	123 (22%)
3	 Östra Tyresö (Öringe, Strand, Östra Tyresö)	120 (22%)
4	 Annan kommun	50 (9%)



4. Vilket av Tyresös tre bibliotek besöker du oftast?

Besvarad av: 549 (92%) Ej besvarad av: 51 (9%)

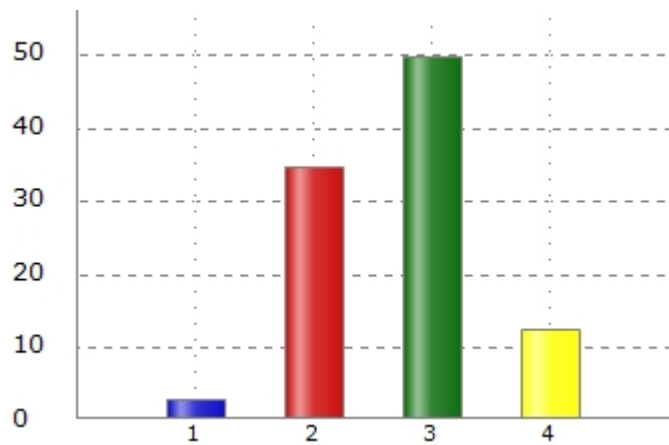
1	Biblioteket i Tyresö centrum	415 (76%)
2	Biblioteket i Trollbäcken	96 (17%)
3	Biblioteket i Strand	38 (7%)



5. Hur ofta besöker du biblioteket?

Besvarad av: 550 (92%) Ej besvarad av: 50 (8%)

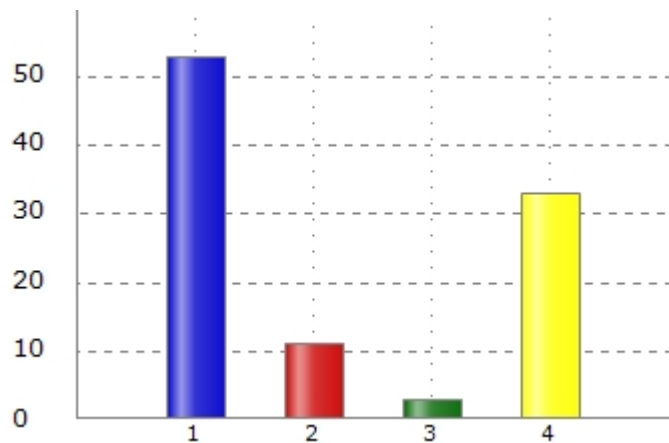
1	Varje dag	16 (3%)
2	Någon gång i veckan	191 (35%)
3	Någon gång i månaden	274 (50%)
4	Någon gång om året.	69 (13%)



6. Mina besök på biblioteket sker i samband med...

Besvarad av: 549 (92%) Ej besvarad av: 51 (9%)

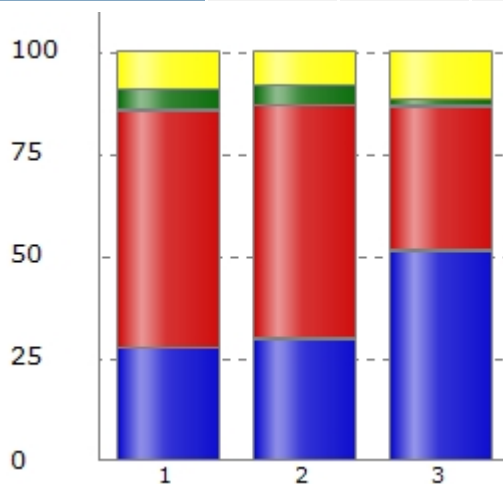
1	Andra besök eller ärenden i området/centrum	290 (53%)
2	På väg till eller från skola/arbete	62 (11%)
3	Lunchrasten	16 (3%)
4	Endast för att besöka biblioteket	181 (33%)



7. Bibliotekets webbsida

Hur tycker du bibliotekets webbsida fungerar

	Utmärkt ■	Bra ■	Mindre bra ■	Vet ej ■	Svar
1 Allmänt intryck	148 (28%)	308 (58%)	27 (5%)	52 (10%)	535/600 (89%)
2 Jag får reda på det jag vill veta	157 (30%)	302 (57%)	26 (5%)	46 (9%)	531/600 (89%)
3 Jag kan utföra mina ärenden (ex. omlån, reservation)	268 (51%)	183 (35%)	10 (2%)	64 (12%)	525/600 (88%)

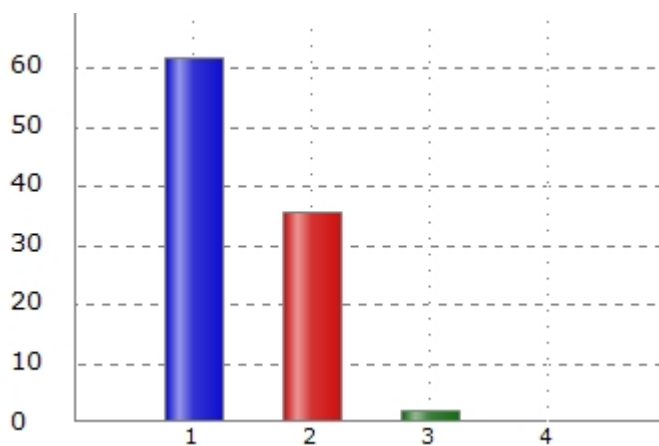


8. Självbetjäning på biblioteken

Besvarad av: 533 (89%) Ej besvarad av: 67 (11%)

Hur tycker du att självbetjäningen i bibliotekslokalen fungerar? Hämta reserverat media, låna och återlämna vid automater

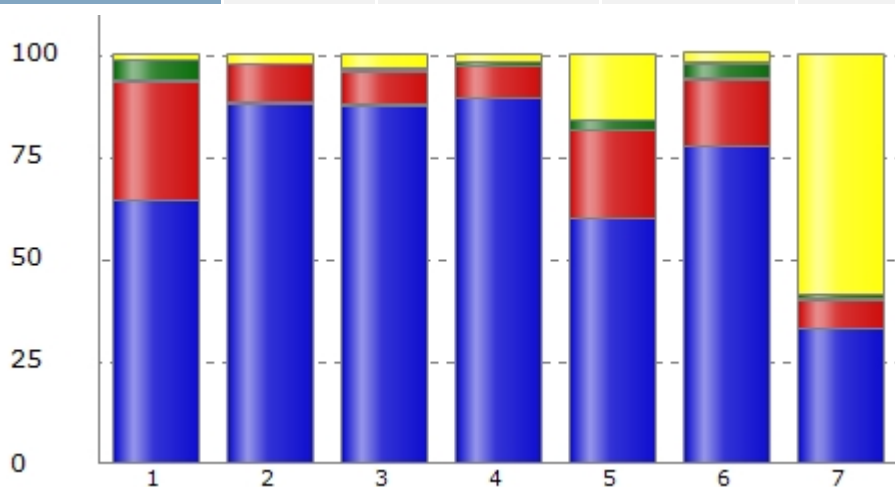
1	■ Mycket bra	328 (62%)
2	■ Bra	191 (36%)
3	■ Mindre bra	11 (2%)
4	■ Dåligt	3 (1%)



9. Biblioteksfrågor

Hur bra stämmer följande frågor in? Välj något av alternativen i varje rad

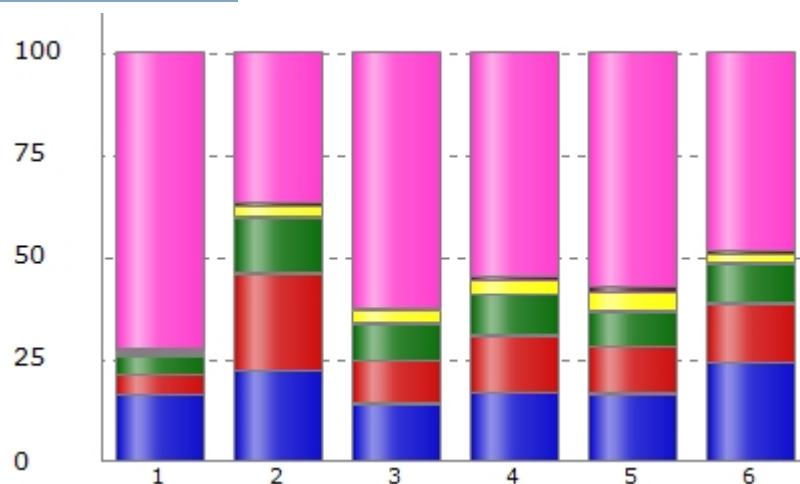
	Stämmer bra ■	Stämmer mindre bra ■	Stämmer inte alls ■	Vet ej ■	Svar
1 Öppettiderna är bra	339 (64%)	153 (29%)	27 (5%)	10 (2%)	529/600 (88%)
2 Jag blir trevligt bemött	464 (88%)	50 (9%)	2 (0%)	13 (2%)	529/600 (88%)
3 Självbetjäningen fungerar bra	459 (87%)	42 (8%)	5 (1%)	20 (4%)	526/600 (88%)
4 Lokalerna är trevliga och välstädade	466 (89%)	41 (8%)	6 (1%)	11 (2%)	524/600 (87%)
5 Mediaurvalet är bra	313 (60%)	113 (22%)	13 (2%)	86 (16%)	525/600 (88%)
6 Lånetider och avgifter är OK	407 (77%)	87 (16%)	19 (4%)	15 (3%)	528/600 (88%)
7 Programverksamhet för barn är bra	173 (33%)	37 (7%)	6 (1%)	309 (59%)	525/600 (88%)



10. Vilken typ av kulturarrangemang som görs idag uppskattar du?

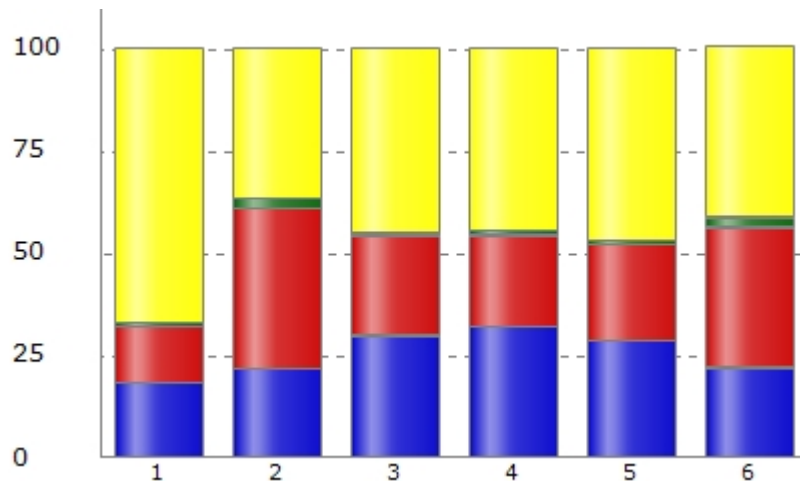
Markera på en skala där 5 är "I högsta grad" och 1 är "Inte alls"

	5	4	3	2	1	Vet ej (deltar inte)	Svar
1 Barnteater	85 (16%)	26 (5%)	23 (4%)	5 (1%)	5 (1%)	375 (72%)	519/600 (87%)
2 Konstutställning	116 (22%)	124 (24%)	71 (13%)	15 (3%)	7 (1%)	193 (37%)	526/600 (88%)
3 Konserter	73 (14%)	55 (11%)	46 (9%)	17 (3%)	2 (0%)	327 (63%)	520/600 (87%)
4 Författarbesök	87 (17%)	72 (14%)	52 (10%)	18 (3%)	7 (1%)	285 (55%)	521/600 (87%)
5 Kulturföredrag med olika tema	85 (16%)	60 (12%)	43 (8%)	25 (5%)	8 (2%)	295 (57%)	516/600 (86%)
6 Större kulturevenemang ex. Nybodafestivalen, Medeltidsdag	123 (24%)	74 (14%)	50 (10%)	11 (2%)	7 (1%)	248 (48%)	513/600 (86%)



11. Vilken typ av kulturarrangemang skulle du vilja se mer av?

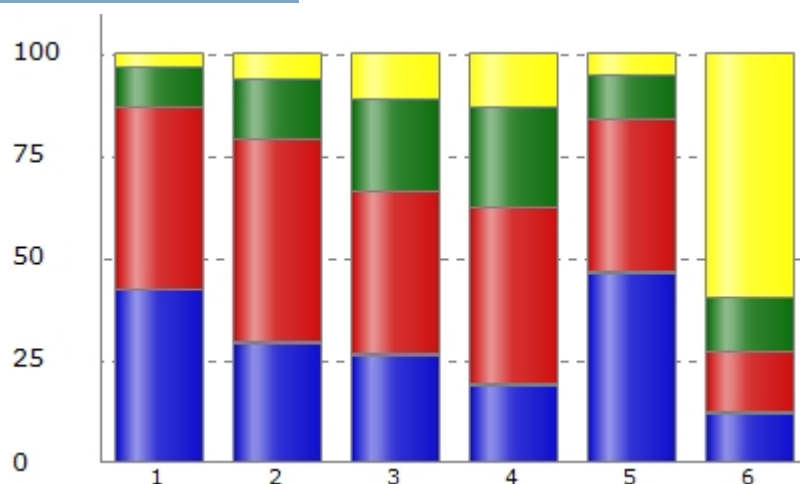
	Mer ■	Bra som det är ■	Mindre ■	Vet ej (deltar inte) ■	Svar
1 Barnteater	91 (18%)	70 (14%)	5 (1%)	335 (67%)	501/600 (84%)
2 Konstutställningar	107 (22%)	194 (39%)	14 (3%)	182 (37%)	497/600 (83%)
3 Konserter	149 (30%)	122 (24%)	4 (1%)	227 (45%)	502/600 (84%)
4 Författarbesök	161 (32%)	111 (22%)	7 (1%)	224 (45%)	503/600 (84%)
5 Kulturföreläsningar med olika tema	141 (28%)	117 (24%)	6 (1%)	233 (47%)	497/600 (83%)
6 Större festivaler , ex. Medeltidsdag, Nybodafestivalen	109 (22%)	170 (34%)	12 (2%)	207 (42%)	498/600 (83%)



12. Vilken typ av arrangemang saknar du?

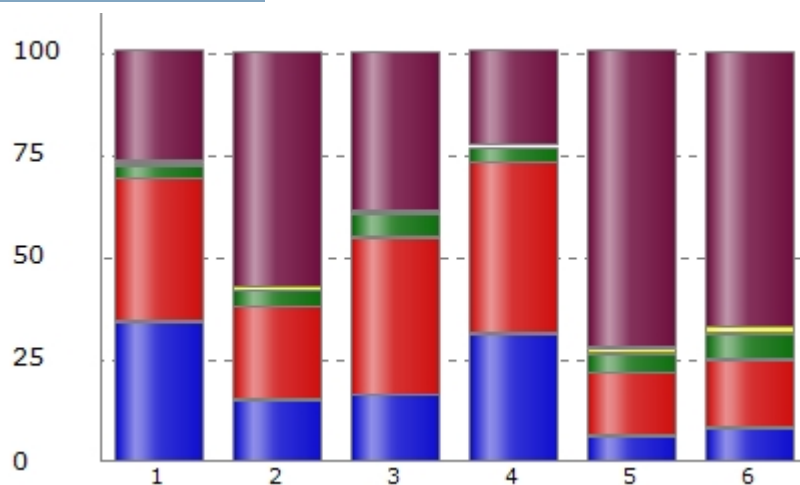
13. Hur vill du få information om kommunens arrangemang?

	Helst ■	Gärna ■	I viss mån ■	Inte alls ■	Svar
1 Via hemsidan tyreso.se	210 (42%)	222 (44%)	49 (10%)	19 (4%)	500/600 (83%)
2 Via evenemangstips på tyreso.se	141 (29%)	240 (50%)	71 (15%)	32 (7%)	484/600 (81%)
3 Via affischer på kommunens anslagstavlor	128 (26%)	194 (40%)	110 (23%)	55 (11%)	487/600 (81%)
4 Via månadsbladet som finns på biblioteket	92 (19%)	209 (43%)	120 (25%)	64 (13%)	485/600 (81%)
5 Via annons i lokaltidningen Mitt i Tyresö	235 (46%)	189 (37%)	56 (11%)	28 (6%)	508/600 (85%)
6 Via facebook	56 (12%)	70 (15%)	63 (13%)	280 (60%)	469/600 (78%)






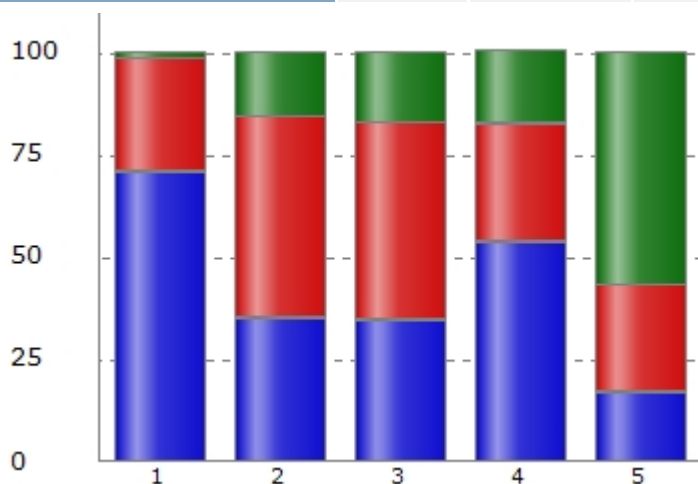
14. Jag tycker att lokalerna för arrangemang är bra och ändamålsenliga

	Mycket bra ■	Ganska bra ■	Mindre bra ■	Dålig ■	Vet ej ■	Svar
1 Forellskolans aula (bion)	171 (34%)	177 (35%)	16 (3%)	4 (1%)	137 (27%)	505/600 (84%)
2 Kulturcentrum Kvarnhjulet (vid Nyboda skola)	75 (15%)	112 (23%)	20 (4%)	5 (1%)	285 (57%)	497/600 (83%)
3 Programrummet i biblioteket i Tyresö centrum	82 (16%)	192 (38%)	29 (6%)	4 (1%)	195 (39%)	502/600 (84%)
4 Konsthallen i biblioteket i Tyresö centrum	156 (31%)	210 (42%)	18 (4%)	1 (0%)	117 (23%)	502/600 (84%)
5 Programrummet i biblioteket i Trollbäcken	31 (6%)	76 (15%)	22 (4%)	7 (1%)	361 (73%)	497/600 (83%)
6 Utställningsrummet i biblioteket i Trollbäcken	41 (8%)	82 (17%)	30 (6%)	9 (2%)	333 (67%)	495/600 (83%)



15. Kommunen ska satsa på arrangemang i


	Stämmer 	Bra som det är 	Stämmer inte alls 	Svar
1 Centrumområdet	340 (71%)	133 (28%)	9 (2%)	482/600 (80%)
2 Trollbäcken	162 (35%)	228 (49%)	73 (16%)	463/600 (77%)
3 Strand	151 (34%)	212 (48%)	76 (17%)	439/600 (73%)
4 Det är viktigt att arrangemanget sker i min egen kommun	248 (53%)	134 (29%)	84 (18%)	466/600 (78%)
5 Jag åker hellre till en annan kommunal med bättre lokaler	77 (17%)	118 (26%)	259 (57%)	454/600 (76%)



16. Bemötande

Besvarad av: 509 (85%) Ej besvarad av: 91 (15%)

Hur upplever du att du blir bemött av personalen på biblioteken och kulturen

1 	Mycket bra	357 (70%)
2 	Bra	118 (23%)
3 	Acceptabelt	30 (6%)
4 	Mindre bra	3 (1%)
5 	Dåligt	1 (0%)

