

BUDGET I BALANS

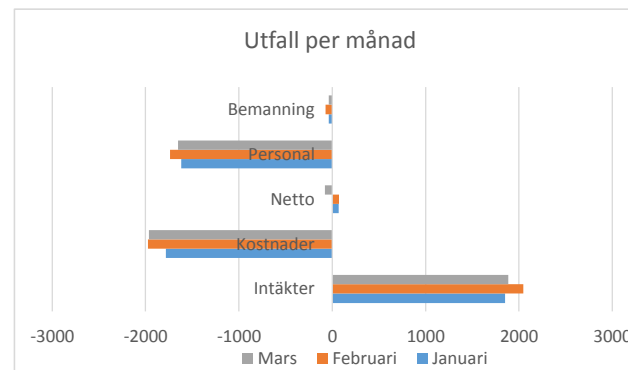
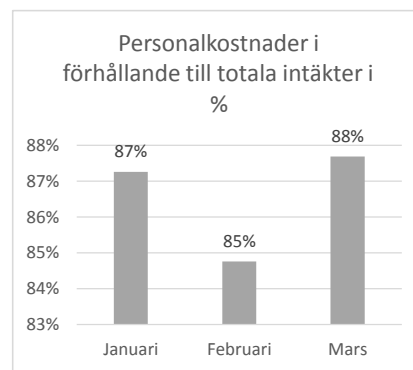
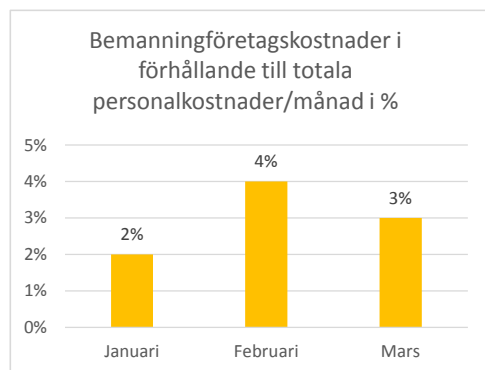
ENHET

Gustavsberg Ingarö hemtjänst

Utfall/månad i tkr	Personal			Kostnad	
	Intäkter	Kostnader	Netto	kostnad inkl bemanning	bemannings företag
Januari	1,852	-1,782	70	-1,616	-36
Februari	2,048	-1,974	74	-1,736	-70
Mars	1,885	-1,963	-78	-1,653	-38
Ackumulerat	5785	-5719	66	-5,005	-144

Analys	Åtgärd/Förbättring
Beskrivning av vad månadens nettounderskott består av	För att nå en budget i balans

<p>Kommentar: Antal beviljade timmar är lägre i mars än i februari vilket innebär lägre intäkter. Kostnader för utbildning i kunskapslyftet är bokförda i mars vilket gör att kostnaderna är höga. Verksamheten kompenseras för kostnaderna i juni.</p>	<p>Kommentar: Effektiviseringsåtgärder genomförs fortlöpande i verksamheten. Körturer följs upp och effektiviseras.</p>
--	--

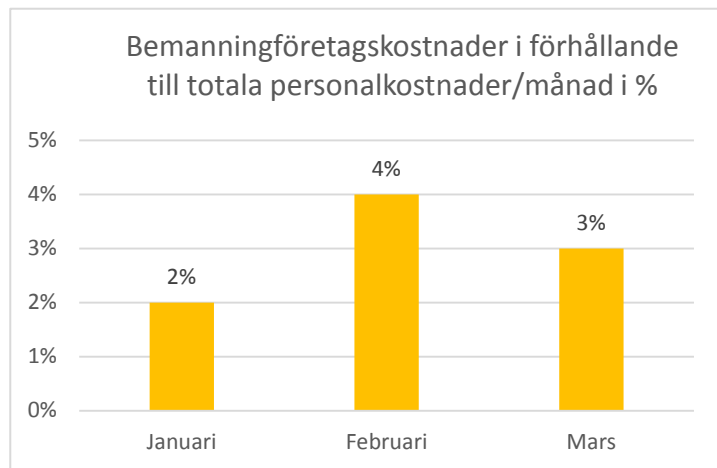


	Utfall/månad i tkr			Kostn	Kostnad	Bemann.k/
	Intäkter	Kostnader	Netto	Personal	Bemanning	personalk
Januari	1852	-1782	70	-1,616	-36	2%
Februari	2048	-1974	74	-1,736	-70	4%
Mars	1885	-1963	-78	-1,653	-38	2%
Ackumulerat	5785	-5719	66	-5005	-144	3%

-2500 -2

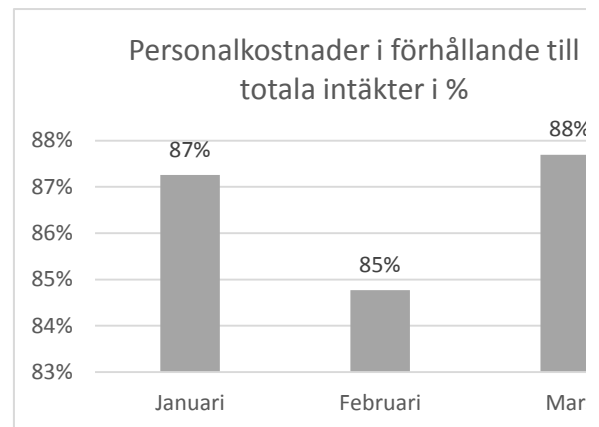
Bemanningsföretag

Januari	2%
Februari	4%
Mars	3%



Personalkostnader i förhållande till intäkter

	Intäkter	Personalkostn
Januari	87%	1852 1616
Februari	85%	2048 1736
Mars	88%	1885 1653



Utfall per månad

