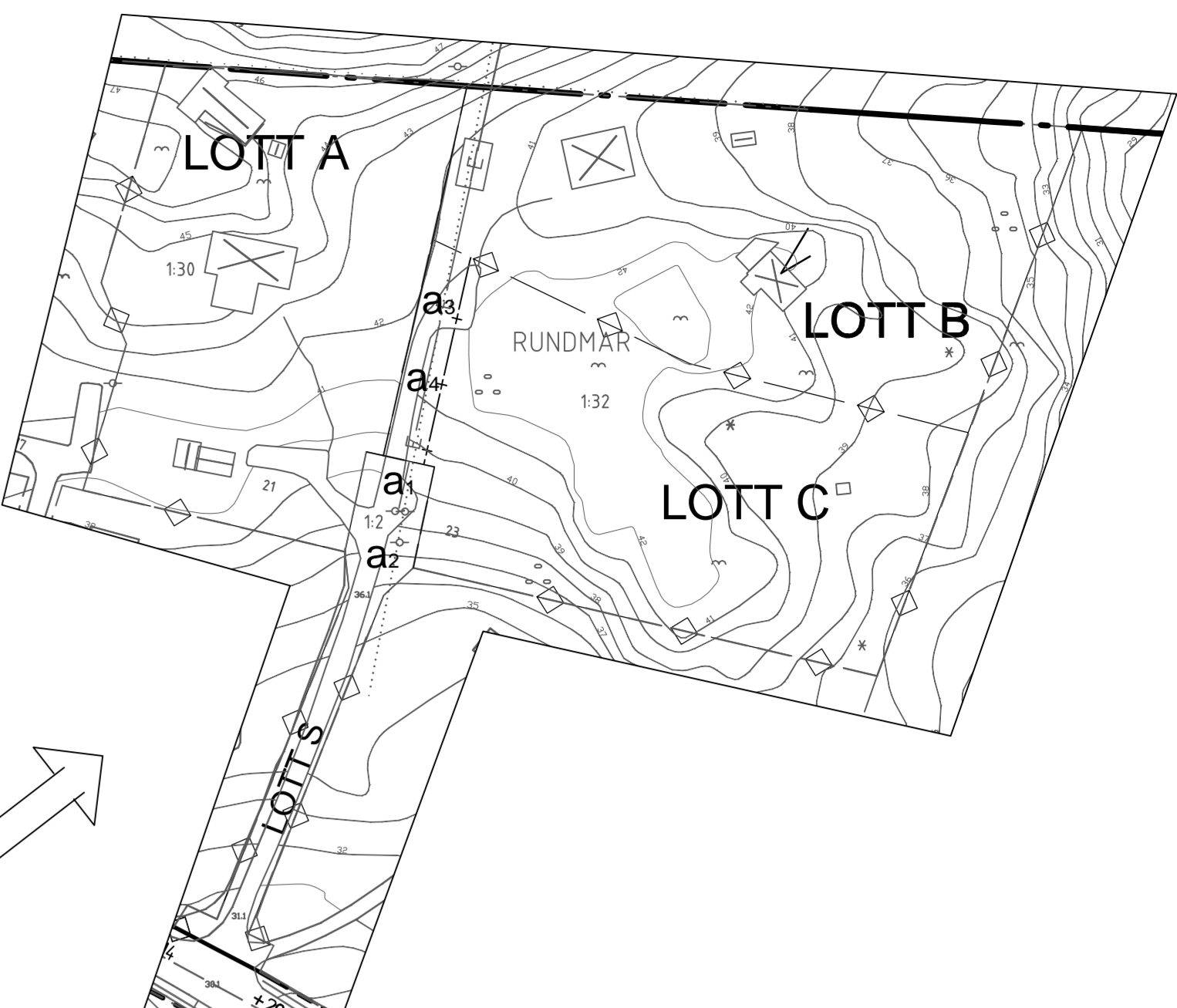


FASTIGHETSINDELINGSBESTÄMMELSER

- Föreslagen fastighetsgrans
- Administrativ gränslinje för rättighetsområde
- Fastighet som ska bidas med de gränser som anges på planarkartan, och/eller enlika områdena enligt nedan
- Genomsammanläggning för väg på område för LOTT 5
- Delägande fastigheter LOTT A, B och C
- Genomsammanläggning för väggar på område för LOTT 5
- Delägande fastigheter LOTT A, B och C
- Service för väg på LOTT C till förmån för LOTT B
- Service för ledningar på LOTT C till förmån för LOTT B



Grundkartan upprättad 2016-03-21 av Tyresås samhällsbyggnadsförvaltning. Kartan är uppnöjden men ett område begränsat till 50m utanför grans för detaljplan.
 Börje Busa
 Kartylsteningenjör
 Primärkartan är framställd fotogrammetriskt år 2008 och kompletterad genom herrester måttning från till svanslände datum
 Koordinatsystem: Sweref99 1800, Nj2000, Mätklass 1.
 21

PLANBESTÄMMELSER

Följande gäller inom områden med redovisade beteckningar. Endast angiven användning och utformning är tillåtna. Bestämmelser utan beteckning gäller inom hela planområdet.

GRÄNSER

- Planområdesgränslinje
- Användningsgränslinje
- Egenskapsgränslinje

ANVÄNDNING AV MARK OCH VATTEN

Allmänna platser

- LOKALGATA Lokaltäck
- P-PLATS Parkering
- PARK Anlagd park
- NATUR Naturområde

Kvartermark

- B, Bostäder, Friliggande villor
- B, Bostäder, Radhus, parhus eller friliggande villor
- E, Teknisk anläggning, Pumpstation
- E, Teknisk anläggning, Återvinningstation
- E, Teknisk anläggning, Transformatorstation

UTNYTTJANDEGRAD

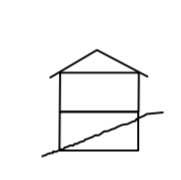
På tomt får en byggnad som tillkommit i laga ordning uppföras med samma form och storlek om denna förstörs eller väsentligen skadats av våda. Detta gäller dock ej bestämmelsen e.

Val av husbyg ska utgå från tomtens naturliga beskaffenhet. På sluttningssidor ska suterängsbyggs byggas och på plana terrasser ska en plan husbyg uppföras. Ny bebyggelse ska placeras på en plats där sprängning, schaktning och fjärrning minimeras.

a. Bostäder, friliggande villor i en eller två våningar

På varje fastighet får högst en huvudbyggnad med komplementbyggnader uppföras.

En våning med inreddingsbar vind
 Friliggande huvudbyggnad i en våning med inreddingsbar vind får högst uppta 100 kvm byggnadsarea.
 Nockhöjd får inte anordnas.
 Suterängsbyggs får inte anordnas.
 Nockhöjd får vara högst 6,5 m.



En våning samt en suterängsbyggs utan inreddingsbar vind
 Friliggande huvudbyggnad i en våning samt en suterängsbyggs får högst uppta 100 kvm byggnadsarea.
 Nockhöjd får vara högst 7,0 m.
 Vind får inte inredas för bostadsändamål.

Två våningar utan inreddingsbar vind
 Friliggande huvudbyggnad i två våningar får högst uppta 90 kvm byggnadsarea.
 Nockhöjd får vara högst 8,5 m.
 Vind får inte inredas för bostadsändamål.
 Suterängsbyggs får inte anordnas.

Komplementbyggnader ska vara friliggande, den största får vara max 40 kvm.
 Komplementbyggnaderna får uppföras i en våning.
 Nockhöjd får vara högst 3,5 m.

Fastighet som är 3000 kvm eller större
 Komplementbyggnader får uppföras med en största sammanlagda byggnadsarea om 80 kvm. Allt utöver 60 kvm måste uppföras som carport.

Fastighet som är mindre än 3000 kvm.
 Komplementbyggnader får uppföras med en största sammanlagda byggnadsarea om 60 kvm. Allt utöver 40 kvm måste uppföras som carport.

Utöver bygggrätt (e1) för huvudbyggnader och komplementbyggnader får befintlig byggnad finnas kvar. Över får dock inte återuppföras.
 Se planbeskrivningen om varsamhetsbestämmelse sid 27-29.

e, 000 Största byggnadsarea i kvm för huvudbyggnader. Nockhöjd får vara högst 8,5 m. Vind får inte inredas för bostadsändamål.

e, 000 Största byggnadsarea i kvm för komplementbyggnader. Högst en våning. Nockhöjd får vara högst 3,5 m.

d, 0000 Minsta tomtstorlek

BEGRÄNSNINGAR AV MARKENS BEBYGGANDE

- Byggnader får inte uppföras.
- Marken får byggas över med köbart bjälkägg.
- Endast komplementbyggnader får uppföras.
- Marken skall vara tillgänglig för gemensamhetsanläggning.
- Marken skall vara tillgänglig för service för ledningar och utfart.
- Marken skall vara tillgänglig för service alternativt ledningsrätt för dagvattenledningar.
- Marken skall vara tillgänglig för allmän gångtrafik mellan x. och x.
- Marken skall vara tillgänglig för släntsträng.

MARKENS ANORDNANDE

Mark och vegetation

Maximalt 30% av fastighets area får hårdgräs. Syftet är att säkerställa fördroening och infiltration av dagvattnet.

Värdetull natur: Befintlig natur ska bevaras, markarbeten får inte utföras.
 Naturväg för tandskadeställ och bebyggelseområden.
 Marken får inte hårdgräsa men infartsväg och ledningsackad får ordnas genom området.

Värdetull natur: Befintlig natur ska bevaras, markarbeten får inte utföras.
 Naturväg för tandskadeställ och bebyggelseområden.
 Marken får inte hårdgräsa men infartsväg och ledningsackad får ordnas genom området.

Värdetull natur: Befintlig natur ska bevaras, markarbeten får inte utföras.
 Naturväg för tandskadeställ och bebyggelseområden.
 Marken får inte hårdgräsa men infartsväg och ledningsackad får ordnas genom området.

Värdetull natur: Befintlig natur ska bevaras, markarbeten får inte utföras.
 Naturväg för tandskadeställ och bebyggelseområden.
 Marken får inte hårdgräsa men infartsväg och ledningsackad får ordnas genom området.

Värdetull natur: Befintlig natur ska bevaras, markarbeten får inte utföras.
 Naturväg för tandskadeställ och bebyggelseområden.
 Marken får inte hårdgräsa men infartsväg och ledningsackad får ordnas genom området.

Värdetull natur: Befintlig natur ska bevaras, markarbeten får inte utföras.
 Naturväg för tandskadeställ och bebyggelseområden.
 Marken får inte hårdgräsa men infartsväg och ledningsackad får ordnas genom området.

Värdetull natur: Befintlig natur ska bevaras, markarbeten får inte utföras.
 Naturväg för tandskadeställ och bebyggelseområden.
 Marken får inte hårdgräsa men infartsväg och ledningsackad får ordnas genom området.

Värdetull natur: Befintlig natur ska bevaras, markarbeten får inte utföras.
 Naturväg för tandskadeställ och bebyggelseområden.
 Marken får inte hårdgräsa men infartsväg och ledningsackad får ordnas genom området.

Värdetull natur: Befintlig natur ska bevaras, markarbeten får inte utföras.
 Naturväg för tandskadeställ och bebyggelseområden.
 Marken får inte hårdgräsa men infartsväg och ledningsackad får ordnas genom området.

Värdetull natur: Befintlig natur ska bevaras, markarbeten får inte utföras.
 Naturväg för tandskadeställ och bebyggelseområden.
 Marken får inte hårdgräsa men infartsväg och ledningsackad får ordnas genom området.

Värdetull natur: Befintlig natur ska bevaras, markarbeten får inte utföras.
 Naturväg för tandskadeställ och bebyggelseområden.
 Marken får inte hårdgräsa men infartsväg och ledningsackad får ordnas genom området.

Värdetull natur: Befintlig natur ska bevaras, markarbeten får inte utföras.
 Naturväg för tandskadeställ och bebyggelseområden.
 Marken får inte hårdgräsa men infartsväg och ledningsackad får ordnas genom området.

Värdetull natur: Befintlig natur ska bevaras, markarbeten får inte utföras.
 Naturväg för tandskadeställ och bebyggelseområden.
 Marken får inte hårdgräsa men infartsväg och ledningsackad får ordnas genom området.

Värdetull natur: Befintlig natur ska bevaras, markarbeten får inte utföras.
 Naturväg för tandskadeställ och bebyggelseområden.
 Marken får inte hårdgräsa men infartsväg och ledningsackad får ordnas genom området.

Värdetull natur: Befintlig natur ska bevaras, markarbeten får inte utföras.
 Naturväg för tandskadeställ och bebyggelseområden.
 Marken får inte hårdgräsa men infartsväg och ledningsackad får ordnas genom området.

Värdetull natur: Befintlig natur ska bevaras, markarbeten får inte utföras.
 Naturväg för tandskadeställ och bebyggelseområden.
 Marken får inte hårdgräsa men infartsväg och ledningsackad får ordnas genom området.

Värdetull natur: Befintlig natur ska bevaras, markarbeten får inte utföras.
 Naturväg för tandskadeställ och bebyggelseområden.
 Marken får inte hårdgräsa men infartsväg och ledningsackad får ordnas genom området.

Värdetull natur: Befintlig natur ska bevaras, markarbeten får inte utföras.
 Naturväg för tandskadeställ och bebyggelseområden.
 Marken får inte hårdgräsa men infartsväg och ledningsackad får ordnas genom området.

Värdetull natur: Befintlig natur ska bevaras, markarbeten får inte utföras.
 Naturväg för tandskadeställ och bebyggelseområden.
 Marken får inte hårdgräsa men infartsväg och ledningsackad får ordnas genom området.

Värdetull natur: Befintlig natur ska bevaras, markarbeten får inte utföras.
 Naturväg för tandskadeställ och bebyggelseområden.
 Marken får inte hårdgräsa men infartsväg och ledningsackad får ordnas genom området.

Värdetull natur: Befintlig natur ska bevaras, markarbeten får inte utföras.
 Naturväg för tandskadeställ och bebyggelseområden.
 Marken får inte hårdgräsa men infartsväg och ledningsackad får ordnas genom området.

Värdetull natur: Befintlig natur ska bevaras, markarbeten får inte utföras.
 Naturväg för tandskadeställ och bebyggelseområden.
 Marken får inte hårdgräsa men infartsväg och ledningsackad får ordnas genom området.

Värdetull natur: Befintlig natur ska bevaras, markarbeten får inte utföras.
 Naturväg för tandskadeställ och bebyggelseområden.
 Marken får inte hårdgräsa men infartsväg och ledningsackad får ordnas genom området.

Värdetull natur: Befintlig natur ska bevaras, markarbeten får inte utföras.
 Naturväg för tandskadeställ och bebyggelseområden.
 Marken får inte hårdgräsa men infartsväg och ledningsackad får ordnas genom området.

Värdetull natur: Befintlig natur ska bevaras, markarbeten får inte utföras.
 Naturväg för tandskadeställ och bebyggelseområden.
 Marken får inte hårdgräsa men infartsväg och ledningsackad får ordnas genom området.

Värdetull natur: Befintlig natur ska bevaras, markarbeten får inte utföras.
 Naturväg för tandskadeställ och bebyggelseområden.
 Marken får inte hårdgräsa men infartsväg och ledningsackad får ordnas genom området.

Värdetull natur: Befintlig natur ska bevaras, markarbeten får inte utföras.
 Naturväg för tandskadeställ och bebyggelseområden.
 Marken får inte hårdgräsa men infartsväg och ledningsackad får ordnas genom området.

Värdetull natur: Befintlig natur ska bevaras, markarbeten får inte utföras.
 Naturväg för tandskadeställ och bebyggelseområden.
 Marken får inte hårdgräsa men infartsväg och ledningsackad får ordnas genom området.

Värdetull natur: Befintlig natur ska bevaras, markarbeten får inte utföras.
 Naturväg för tandskadeställ och bebyggelseområden.
 Marken får inte hårdgräsa men infartsväg och ledningsackad får ordnas genom området.

Värdetull natur: Befintlig natur ska bevaras, markarbeten får inte utföras.
 Naturväg för tandskadeställ och bebyggelseområden.
 Marken får inte hårdgräsa men infartsväg och ledningsackad får ordnas genom området.

Värdetull natur: Befintlig natur ska bevaras, markarbeten får inte utföras.
 Naturväg för tandskadeställ och bebyggelseområden.
 Marken får inte hårdgräsa men infartsväg och ledningsackad får ordnas genom området.

Värdetull natur: Befintlig natur ska bevaras, markarbeten får inte utföras.
 Naturväg för tandskadeställ och bebyggelseområden.
 Marken får inte hårdgräsa men infartsväg och ledningsackad får ordnas genom området.

Värdetull natur: Befintlig natur ska bevaras, markarbeten får inte utföras.
 Naturväg för tandskadeställ och bebyggelseområden.
 Marken får inte hårdgräsa men infartsväg och ledningsackad får ordnas genom området.

Värdetull natur: Befintlig natur ska bevaras, markarbeten får inte utföras.
 Naturväg för tandskadeställ och bebyggelseområden.
 Marken får inte hårdgräsa men infartsväg och ledningsackad får ordnas genom området.

Värdetull natur: Befintlig natur ska bevaras, markarbeten får inte utföras.
 Naturväg för tandskadeställ och bebyggelseområden.
 Marken får inte hårdgräsa men infartsväg och ledningsackad får ordnas genom området.

Värdetull natur: Befintlig natur ska bevaras, markarbeten får inte utföras.
 Naturväg för tandskadeställ och bebyggelseområden.
 Marken får inte hårdgräsa men infartsväg och ledningsackad får ordnas genom området.

Värdetull natur: Befintlig natur ska bevaras, markarbeten får inte utföras.
 Naturväg för tandskadeställ och bebyggelseområden.
 Marken får inte hårdgräsa men infartsväg och ledningsackad får ordnas genom området.

Värdetull natur: Befintlig natur ska bevaras, markarbeten får inte utföras.
 Naturväg för tandskadeställ och bebyggelseområden.
 Marken får inte hårdgräsa men infartsväg och ledningsackad får ordnas genom området.

Värdetull natur: Befintlig natur ska bevaras, markarbeten får inte utföras.
 Naturväg för tandskadeställ och bebyggelseområden.
 Marken får inte hårdgräsa men infartsväg och ledningsackad får ordnas genom området.

Värdetull natur: Befintlig natur ska bevaras, markarbeten får inte utföras.
 Naturväg för tandskadeställ och bebyggelseområden.
 Marken får inte hårdgräsa men infartsväg och ledningsackad får ordnas genom området.

Värdetull natur: Befintlig natur ska bevaras, markarbeten får inte utföras.
 Naturväg för tandskadeställ och bebyggelseområden.
 Marken får inte hårdgräsa men infartsväg och ledningsackad får ordnas genom området.

Värdetull natur: Befintlig natur ska bevaras, markarbeten får inte utföras.
 Naturväg för tandskadeställ och bebyggelseområden.
 Marken får inte hårdgräsa men infartsväg och ledningsackad får ordnas genom området.

Värdetull natur: Befintlig natur ska bevaras, markarbeten får inte utföras.
 Naturväg för tandskadeställ och bebyggelseområden.
 Marken får inte hårdgräsa men infartsväg och ledningsackad får ordnas genom området.

Värdetull natur: Befintlig natur ska bevaras, markarbeten får inte utföras.
 Naturväg för tandskadeställ och bebyggelseområden.
 Marken får inte hårdgräsa men infartsväg och ledningsackad får ordnas genom området.

Värdetull natur: Befintlig natur ska bevaras, markarbeten får inte utföras.
 Naturväg för tandskadeställ och bebyggelseområden.
 Marken får inte hårdgräsa men infartsväg och ledningsackad får ordnas genom området.

Värdetull natur: Befintlig natur ska bevaras, markarbeten får inte utföras.
 Naturväg för tandskadeställ och bebyggelseområden.
 Marken får inte hårdgräsa men infartsväg och ledningsackad får ordnas genom området.

Värdetull natur: Befintlig natur ska bevaras, markarbeten får inte utföras.
 Naturväg för tandskadeställ och bebyggelseområden.
 Marken får inte hårdgräsa men infartsväg och ledningsackad får ordnas genom området.

Värdetull natur: Befintlig natur ska bevaras, markarbeten får inte utföras.
 Naturväg för tandskadeställ och bebyggelseområden.
 Marken får inte hårdgräsa men infartsväg och ledningsackad får ordnas genom området.

Värdetull natur: Befintlig natur ska bevaras, markarbeten får inte utföras.
 Naturväg för tandskadeställ och bebyggelseområden.
 Marken får inte hårdgräsa men infartsväg och ledningsackad får ordnas genom området.

Värdetull natur: Befintlig natur ska bevaras, markarbeten får inte utföras.
 Naturväg för tandskadeställ och bebyggelseområden.
 Marken får inte hårdgräsa men infartsväg och ledningsackad får ordnas genom området.

Värdetulla byggnader och områden

Byggnader/område som omfattas av 8 kap 13 § PBL. Byggnaderna ska bevaras för framtiden och får inte rivras. Underhållet ska ske med metoder och material som är anpassade efter ursprunglig stil och utformning. Skyddet gäller exteriör: fasader, fönster och tak. Skyddet gäller interiör: fast inredning och planlösning. Se planbeskrivningen sid. 27-29.

Område som omfattas av 8 kap 13 § PBL. Området med tomtanläggningar, komplementbyggnader och grunder ska bevaras för framtiden och får inte rivras. Underhållet ska ske med metoder och material som är anpassade efter ursprunglig stil och utformning. Se planbeskrivningen sid. 27-29.

Område som omfattas av 8 kap 13 § PBL. Området med tomtanläggningar, komplementbyggnader och grunder ska bevaras för framtiden och får inte rivras. Underhållet ska ske med metoder och material som är anpassade efter ursprunglig stil och utformning. Se planbeskrivningen sid. 27-29.

Område som omfattas av 8 kap 13 § PBL. Området med tomtanläggningar, komplementbyggnader och grunder ska bevaras för framtiden och får inte rivras. Underhållet ska ske med metoder och material som är anpassade efter ursprunglig stil och utformning. Se planbeskrivningen sid. 27-29.

Område som omfattas av 8 kap 13 § PBL. Området med tomtanläggningar, komplementbyggnader och grunder ska bevaras för framtiden och får inte rivras. Underhållet ska ske med metoder och material som är anpassade efter ursprunglig stil och utformning. Se planbeskrivningen sid. 27-29.

Område som omfattas av 8 kap 13 § PBL. Området med tomtanläggningar, komplementbyggnader och grunder ska bevaras för framtiden och får inte rivras. Underhållet ska ske med metoder och material som är anpassade efter ursprunglig stil och utformning. Se planbeskrivningen sid. 27-29.

Område som omfattas av 8 kap 13 § PBL. Området med tomtanläggningar, komplementbyggnader och grunder ska bevaras för framtiden och får inte rivras. Underhållet ska ske med metoder och material som är anpassade efter ursprunglig stil och utformning. Se planbeskrivningen sid. 27-29.

Område som omfattas av 8 kap 13 § PBL. Området med tomtanläggningar, komplementbyggnader och grunder ska bevaras för framtiden och får inte rivras. Underhållet ska ske med metoder och material som är anpassade efter ursprunglig stil och utformning. Se planbeskrivningen sid. 27-29.

Område som omfattas av 8 kap 13 § PBL. Området med tomtanläggningar, komplementbyggnader och grunder ska bevaras för framtiden och får inte rivras. Underhållet ska ske med metoder och material som är anpassade efter ursprunglig stil och utformning. Se planbeskrivningen sid. 27-29.

Område som omfattas av 8 kap 13 § PBL. Området med tomtanläggningar, komplementbyggnader och grunder ska bevaras för framtiden och får inte rivras. Underhållet ska ske med metoder och material som är anpassade efter ursprunglig stil och utformning. Se planbeskrivningen sid. 27-29.

Område som omfattas av 8 kap 13 § PBL. Området med tomtanläggningar, komplementbyggnader och grunder ska bevaras för framtiden och får inte rivras. Underhållet ska ske med metoder och material som är anpassade efter ursprunglig stil och utformning. Se planbeskrivningen sid. 27-29.

Område som omfattas av 8 kap 13 § PBL. Området med tomtanläggningar, komplementbyggnader och grunder ska bevaras för framtiden och får inte rivras. Underhållet ska ske med metoder och material som är anpassade efter ursprunglig stil och utformning. Se planbeskrivningen sid. 27-29.

Område som omfattas av 8 kap 13 § PBL. Området med tomtanläggningar, komplementbyggnader och grunder ska bevaras för framtiden och får inte rivras. Underhållet ska ske med metoder och material som är anpassade efter ursprunglig stil och utformning. Se planbeskrivningen sid. 27-29.

Område som omfattas av 8 kap 13 § PBL. Området med tomtanläggningar, komplementbyggnader och grunder ska bevaras för framtiden och får inte rivras. Underhållet ska ske med metoder och material som är anpassade efter ursprunglig stil och utformning. Se planbeskrivningen sid. 27-29.

Område som omfattas av 8 kap 13 § PBL. Området med tomtanläggningar, komplementbyggnader och grunder ska bevaras för framtiden och får inte rivras. Underhållet ska ske med metoder och material som är anpassade efter ursprunglig stil och utformning. Se planbeskrivningen sid. 27-29.

Område som omfattas av 8 kap 13 § PBL. Området med tomtanläggningar, komplementbyggnader och grunder ska bevaras för framtiden och får inte rivras. Underhållet ska ske med metoder och material som är anpassade efter ursprunglig stil och utformning. Se planbeskrivningen sid. 27-29.

Område som omfattas av 8 kap 13 § PBL. Området med tomtanläggningar, komplementbyggnader och grunder ska bevaras för framtiden och får inte rivras. Underhållet ska ske med metoder och material som är anpassade efter ursprunglig stil och utformning. Se planbeskrivningen sid. 27-29.

Område som omfattas av 8 kap 13 § PBL. Området med tomtanläggningar, komplementbyggnader och grunder ska bevaras för framtiden och får inte rivras. Underhållet ska ske med metoder och material som är anpassade efter ursprunglig stil och utformning. Se planbeskrivningen sid. 27-29.

Område som omfattas av 8 kap 13 § PBL. Området med tomtanläggningar, komplementbyggnader och grunder ska bevaras för framtiden och får inte rivras. Underhållet ska ske med metoder och material som är anpassade efter ursprunglig stil och utformning. Se planbeskrivningen sid. 27-29.

Område som omfattas av 8 kap 13 § PBL. Området med tomtanläggningar, komplementbyggnader och grunder ska bevaras för framtiden och får inte rivras. Underhållet ska ske med metoder och material som är anpassade efter ursprunglig stil och utformning. Se planbeskrivningen sid. 27-29.

Område som omfattas av 8 kap 13 § PBL. Området med tomtanläggningar, komplementbyggnader och grunder ska bevaras för framtiden och får inte rivras. Underhållet ska ske med metoder och material som är anpassade efter ursprunglig stil och utformning. Se planbeskrivningen sid. 27-29.

Område som omfattas av 8 kap 13 § PBL. Området med tomtanläggningar, komplementbyggnader och grunder ska bevaras för framtiden och får inte rivras. Underhållet ska ske med metoder och material som är anpassade efter ursprunglig stil och utformning. Se planbeskrivningen sid. 27-29.

Område som omfattas av 8 kap 13 § PBL. Området med tomtanläggningar, komplementbyggnader och grunder ska bevaras för framtiden och får inte rivras. Underhållet ska ske med metoder och material som är anpassade efter ursprunglig stil och utformning. Se planbeskrivningen sid. 27-29.

Område som omfattas av 8 kap 13 § PBL. Området med tomtanläggningar, komplementbyggnader och grunder ska bevaras för framtiden och får inte rivras. Underhållet ska ske med metoder och material som är anpassade efter ursprunglig stil och utformning. Se planbeskrivningen sid. 27-29.

Område som omfattas av 8 kap 13 § PBL. Området med tomtanläggningar, komplementbyggnader och grunder ska bevaras för framtiden och får inte rivras. Underhållet ska ske med metoder och material som är anpassade efter ursprunglig stil och utformning. Se planbeskrivningen sid. 27-29.

GRUNDKARTA

- Kommungräns
- Traktgräns
- Fastighetsgräns
- Serviceväg, ledningsgräns, gemensamhetsanläggningsgräns
- Byggnad karterad efter takkontur resp husnivå
- Uthus karterad efter takkontur resp husnivå
- Skärmtak
- Väg
- Dike
- Staket
- Häck
- Mur
- Fastighetsbeteckningar
- Bef. markhöjd

Till detaljplanen hör följande handlingar:

- Denna plankarta
- Planbeskrivning
- Samskärningsplan
- Granskningsprotokoll
- Fastighetsförteckning
- Information om vad en detaljplan är och hur detaljplanprocessen går till

DETALJPLAN		Antagandehandling	
Nyfors		Beaktandatum	Inskick
Fastigheterna Rundmar 1:2, del av Bollmora 2:1 och Alby 1:1 m. fl. fastigheter inom Tyresås kommun, Stockholms län		Gudstämmande	KS
April 2014 PBL (2010			