



Handläggare
Patrik Stenberg
Samhällsbyggnadskontoret

Diarienummer
13SPN/0919

Utreda trafiksäkerhet för oskyddade trafikanter i korsningen Gustavsbergsvägen–Gamla Skärgårdsvägen

Förslag till beslut

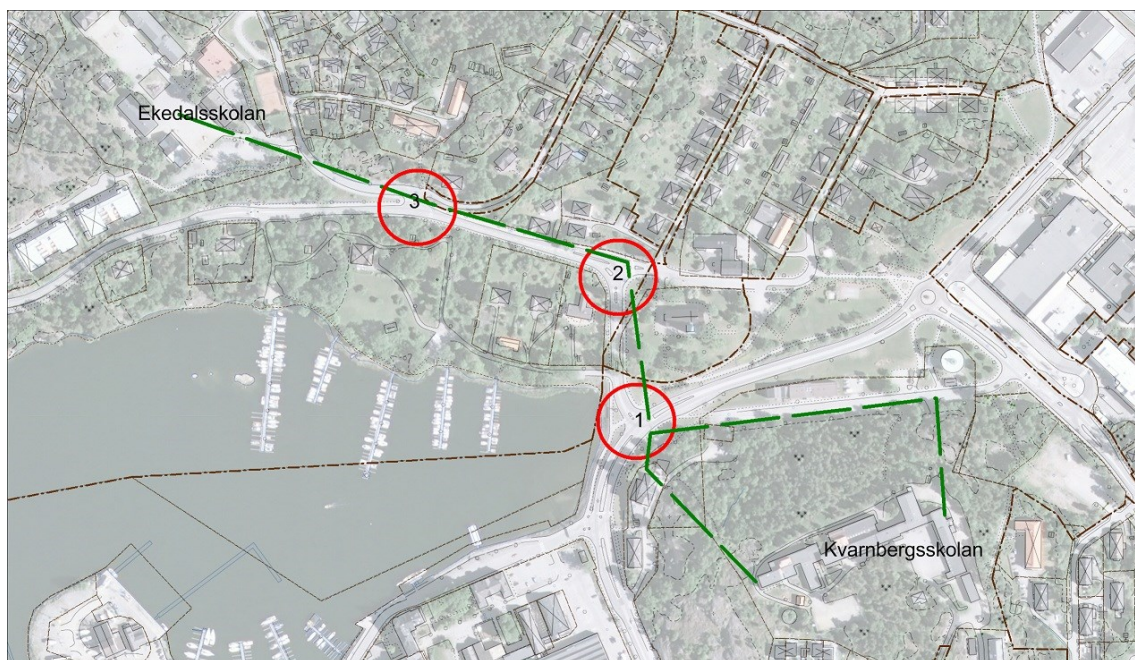
- Godkänna förslaget av de trafiksäkerhetshöjande åtgärder som redovisas i PM:et
- Uppdra åt driftenheten att göra åtgärderna under sommaren 2014 så att de är klara till terminsstart

Beslutsnivå

Samhällsplaneringsnämnden

Sammanfattning

Idag har barnen i Kvarnbergsskolan och Ekedalsskolan lektioner i båda skolorna. För att ta sig till respektive skola måste de passera Gustavsbergsvägen, passage nummer 1. Vid övergångstället är det 30 km/h dagtid (7-19) alla dagar i veckan, övrig tid 50 km/h. Föräldrar till barn i skolorna har nu inkommit med synpunkter att trafiksäkerheten bör ses över. Deras vilja är att kommunen gör passage nummer 1 signalreglerat.





Bakgrund

Föräldrar till barn i skolorna har inkommit med synpunkter att trafiksäkerheten bör ses över.

Ärendebeskrivning

PM:et redovisar hur korsning nr 1 och 3 ska byggas om för att uppnå en trafiksäker lösning för de oskyddade trafikanterna.

Bedömning

Åtgärderna som redovisas i PM:et ligger i linje med förslagen som redovisas i Gustavsbergs allé dnr 11KS/0052.

”Den föreslagna utformningen baseras på att högsta tillåtna hastigheten är 40 km/tim. En sänkt hastighet ökar trafiksäkerheten, minskar gatans barriäreffekt och ger mindre bullerstörningar. För att åstadkomma en stadsmässig gata och för att minska Gustavsbergsvägens barriäreffekt har en smal och jämbred gatusektion eftersträvat.”

Ekonomiska konsekvenser

De föreslagna åtgärderna beräknas kosta 490 000 sek.

Konsekvenser för miljön

En lägre hastighet genom centrala Gustavsberg ger lägre buller- och utsläppsnivåer.

Konsekvenser för medborgarna

Trafiksäkerheten för de oskyddade trafikanterna kommer att öka.

Ärendets beredning

Ärendet har beretts av samhällsbyggnadskontorets trafikgrupp.

Handlingar i ärendet

Nr	Handling	Bilaggs/Bilaggs ej
1	PM Trafiksäkerhetshöjande åtgärder Gustavsbergsvägen och Gamla Skärgårdsvägen	Bilaggs

Lars Öberg
Samhällsbyggnadschef

Mikael Svan
Enhetschef
Driftenheten