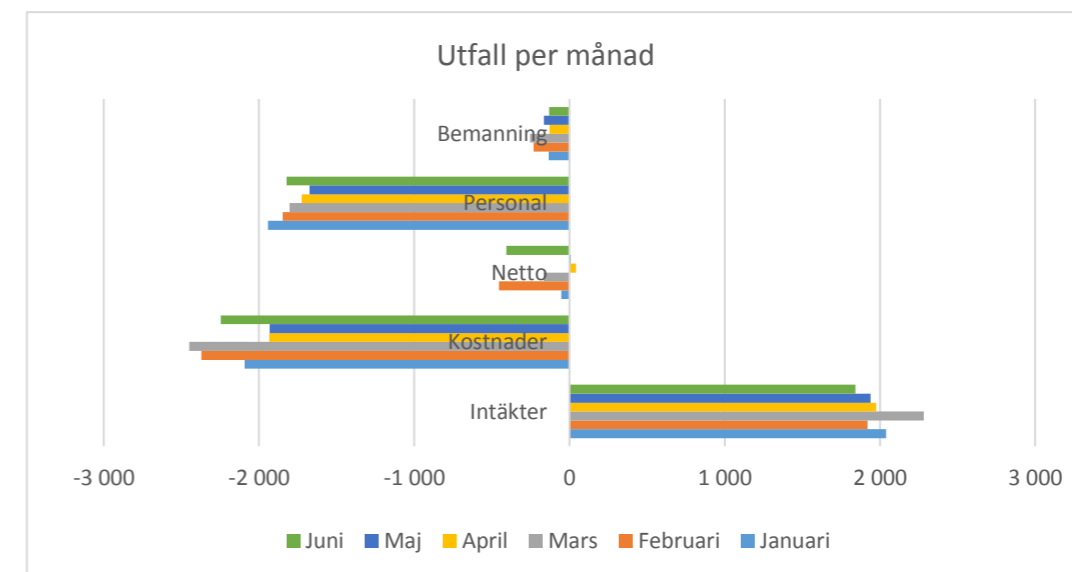
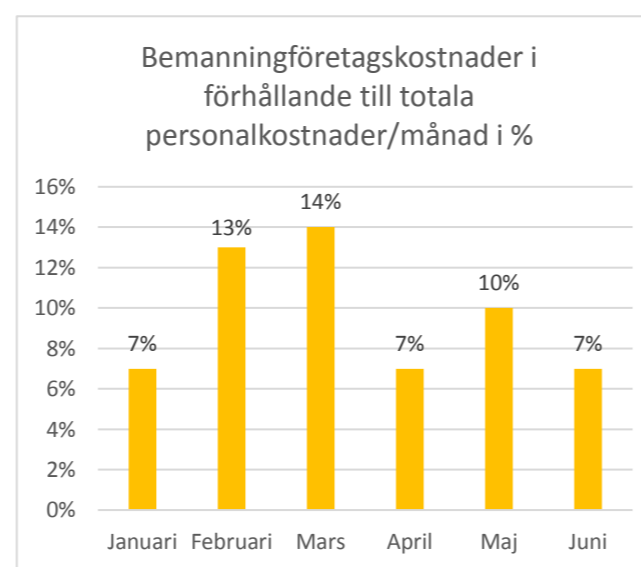
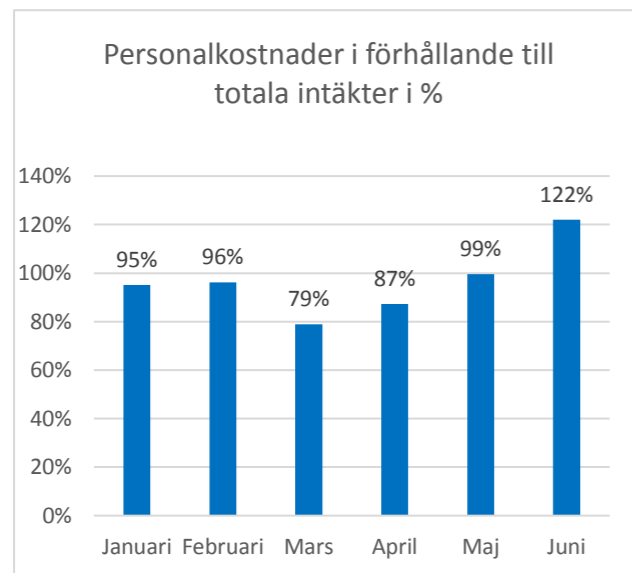


BUDGET I BALANS

ENHET **Djuröhemmet**

| | Utfall/månad i tkr | | | | |
|-------------|--------------------|-----------|--------|--------------------------------------|-------------------------|
| | Intäkter | Kostnader | Netto | varav personalkostnad inkl bemanning | varav kostnad bemanning |
| Januari | 2 039 | -2 093 | -54 | -1 941 | -134 |
| Februari | 1 919 | -2 372 | -453 | -1 846 | -231 |
| Mars | 2 282 | -2 449 | -167 | -1 802 | -254 |
| April | 1 975 | -1 934 | 41 | -1 725 | -127 |
| Maj | 1 941 | -1 931 | 10 | -1 675 | -164 |
| Juni | 1 841 | -2 247 | -406 | -1 823 | -132 |
| Akkumulerat | 11 997 | -13 026 | -1 029 | -10 812 | -1 042 |

| Analys | Åtgärd/Förbättring |
|---|--|
| Beskrivning av vad månadens nettounderskott består av | Beskrivning av hur att nå en budget i balans |
| Inhyrning av sjuksköterskor p.g.a. sjukdom och svårighet att rekrytera under februari-mars medförde att kostnader för bemanningsföretag blev höga. För att minska behovet av bemanningsföretag har nya timvikarier anställts vilket till en början lett till högre kostnader, men som framöver kommer att sjunka. I april har en sjuksköterska (natt) anställts vilket innebär att kostnaden för bemanningsföretag har minskat. Under maj och juni har det varit svårt att rekrytera personal från bemanningsföretag vilket inneburit att ordinarie personal arbetat extrapass. | Omdisponering av personalresurser bidrar till effektivisering av verksamheten. Översyn av pedagogiska måltider ger ökad kvalitet och minskade kostnader. Fortsatt arbete med att rekrytera vikarier. Kontinuerlig genomgång och uppdatering av vårdnivåer 1 g/mån så att de överensstämmer med verkligheten. |



BUDGET I BALANS

ENHET Gustavsgården

| Utfall/månad i tkr | | | | | |
|--------------------|-----------|-------|--|-------------------------------|--|
| | | | varav personalkostnad inkl bemanning | varav kostnad bemanning | |
| Intäkter | Kostnader | Netto | | | |

| | | | | | |
|-------------|---------------|----------------|-------------|----------------|---------------|
| Januari | 4 690 | -4 469 | 221 | -3 936 | -240 |
| Februari | 4 470 | -4 556 | -86 | -3 895 | -270 |
| Mars | 4 997 | -4 781 | 216 | -3 809 | -156 |
| April | 4 849 | -4 844 | 5 | -4 057 | -300 |
| Maj | 4 968 | -4 585 | 383 | -3 900 | -173 |
| Juni | 4 823 | -6 149 | -1 326 | -4 203 | -335 |
| Akkumulerat | 28 797 | -29 384 | -587 | -23 800 | -1 474 |

Analys Atgärd/Förbättring

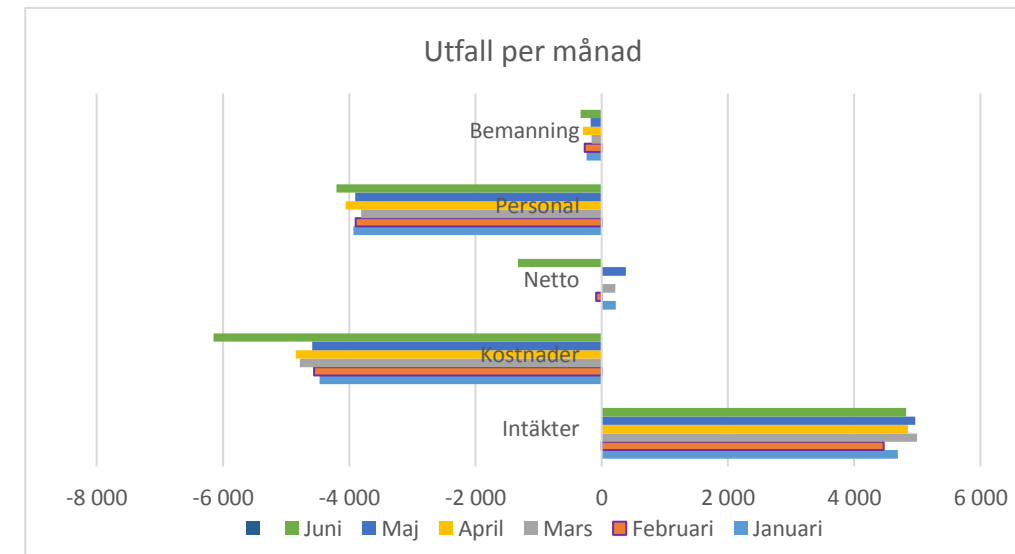
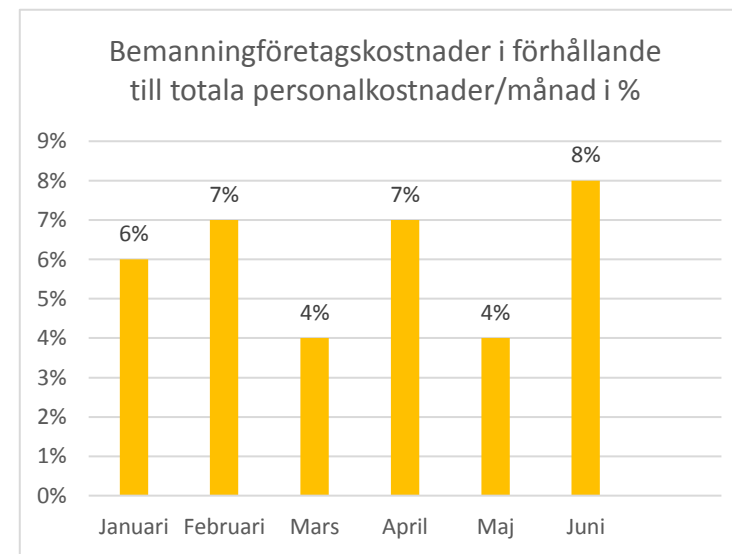
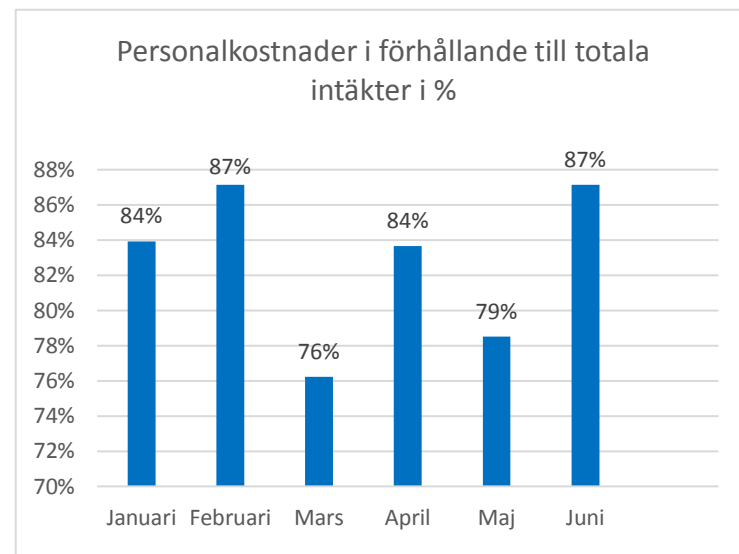
Beskrivning av vad
månadens nettounderskott
består av

Beskrivning av hur att nå en
budget i balans

Ett positivt resultat redovisas trots
Utökning av personal i C-huset ur
patientsäkerhetsperspektiv
bemanning em/kväll samt
kvarstående effekter av
långdragen magsjukespidemi har
medfört kostnader för
bemanningsföretag.
Verksamheten har oförutsedda
kostnader för telefoni, larm,
ledsagning och vak.
I C-huset finns boende bedömda
till vårdnivå 0 som kräver insatser.

Vårdnivåerna följs kontinuerligt
upp enligt fastställd rutin.

Sedan årsskiftet har en
organisationsförändring
genomförts, sjuksköterskornas
yrkesroller renodlas, nya
scheman för sjuksköterskor på
hela Gustavsgården samt nya
scheman för vård- och
omsorgspersonalen på C-huset
har skapats, arbete i tre
arbetsgrupper har slutförts.
Den påbörjade satsningen
kommer att skapa
förutsättningar för kompetens-
och kvalitetsutveckling,
förbättrad egenkontroll och



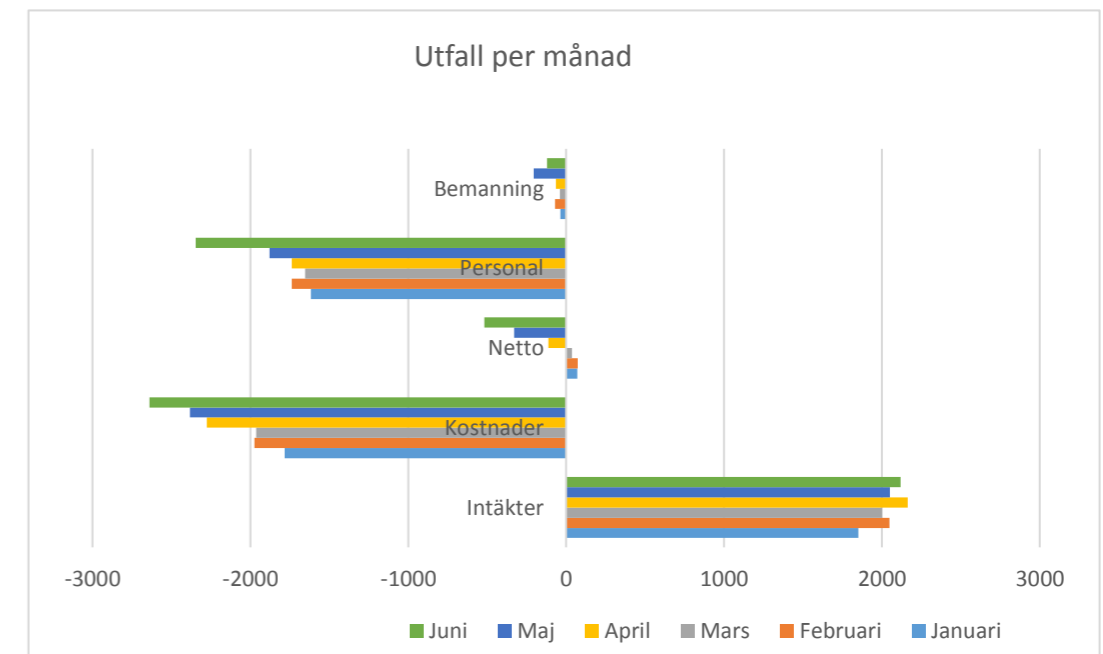
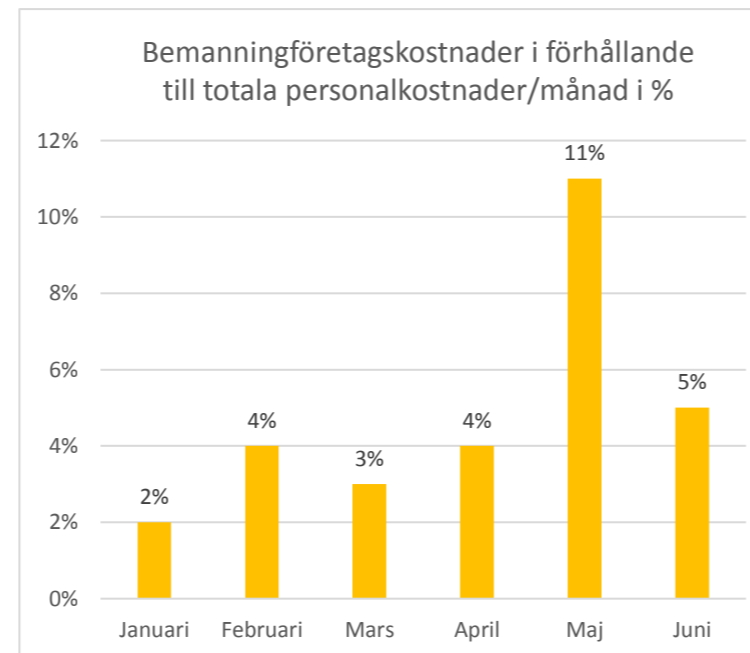
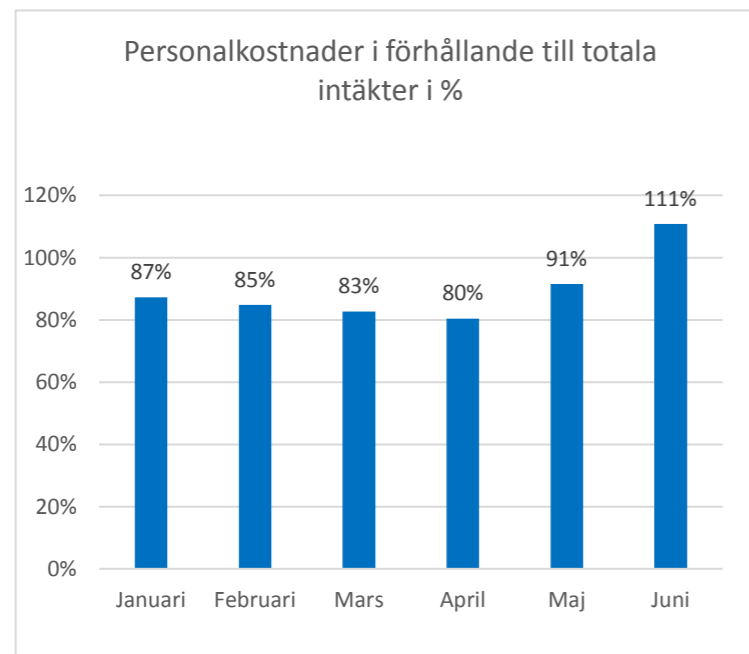
BUDGET I BALANS

ENHET **Gustavsberg Ingarö hemtjänst**

| | Utfall/månad i tkr | | | Personal kostnad inkl bemanning | Kostnad bemannings företag |
|--------------------|--------------------|----------------|-------------|---------------------------------------|----------------------------------|
| | Intäkter | Kostnader | Netto | | |
| Januari | 1 852 | -1 744 | 108 | -1 580 | -36 |
| Februari | 2 048 | -1 966 | 82 | -1 702 | -70 |
| Mars | 1 999 | -2 213 | -214 | -1 722 | -38 |
| April | 2 361 | -1 924 | 437 | -1 708 | -63 |
| Maj | 2 052 | -2 381 | -329 | -1 877 | -206 |
| Juni | 2 119 | -2 638 | -519 | -2 347 | -120 |
| Akkumulerat | 12 431 | -12 866 | -435 | -10 936 | -533 |

| Analys | Åtgärd/Förbättring |
|---|-------------------------------|
| Beskrivning av vad månadens nettounderskott består av | För att nå en budget i balans |

| | |
|--|---|
| <p>Kommentar: Antal beviljade timmar är högre i april än i mars vilket inneburit att intäkterna ökat men också att personalkostnader och bemanningsföretagskostnaderna ökat. Svårt att rekrytera personal. Kostnader för utbildning i omsorgslyftet (171 000 tkr) finns med i resultatet per april.</p> | <p>Kommentar: Effektiviseringsåtgärder genomförs fortlöpande i verksamheten. Körturer följs upp och effektiviseras.</p> |
|--|---|



BUDGET I BALANS

ENHET **Hemmesta Djurö hemtjänst**

| | Utfall/månad i tkr | | | Personal kostnad inkl bemanning | Kostnad bemannings företag |
|--------------------|--------------------|----------------|-------------|---------------------------------------|----------------------------------|
| | Intäkter | Kostnader | Netto | | |
| Januari | 1 696 | -1 830 | -134 | -1 702 | -34 |
| Februari | 1 715 | -1 682 | 33 | -1 412 | -17 |
| Mars | 1 828 | -1 888 | -60 | -1 529 | -5 |
| April | 1 724 | -1 739 | -15 | -1 620 | -9 |
| Maj | 1 943 | -2 076 | -133 | -1 661 | -25 |
| Juni | 1 780 | -2 047 | -267 | -1 610 | -73 |
| Ackumulerat | 10 686 | -11 262 | -576 | -9 534 | -163 |

| Analys | Åtgärd/Förbättring kr och år |
|--------|---------------------------------|
|--------|---------------------------------|

Kommentar:
Djurös kundunderlag har minskat vilket medfört lägre intäkter. Omställningen och personalförflyttningar har medfört ökade kostnader.

Analys
Beskrivning av vad månadens nettounderskott består av

Kommentar:
Nya system för kostnadskontroll har införts from mars.
En administrativ tjänst tas bort from april
Djurös gruppleddartjänst har minskats med 50% from mars.

Åtgärd/Förbättring kr
Beskrivning av hur ni ska nå en budget i balans i kr (år)

