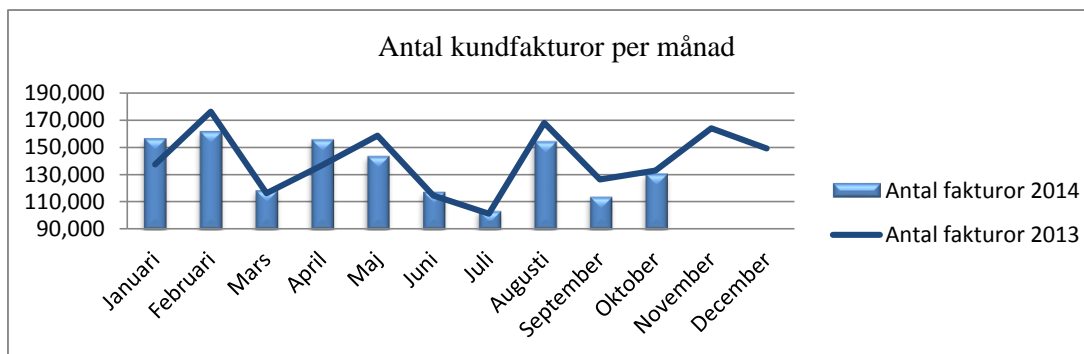


**Serviceförvaltningen**

 Från månad 1  
 Tom månad 10

**Antal administrerade kundfakturer**


Månad	Antal fakturer 2014	Plan 2014	Avvikelse, %	Antal ÅA	Antal fakturer/ÅA	Antal fakturer 2013	Plan 2013	Avvikelse, %	Antal ÅA	Antal fakturer/ÅA
Januari	156,824	130,826	19.9%	27.3	5,755	137,565	125,382	9.7%	25.2	5,450
Februari	162,019	167,694	-3.4%	25.7	6,299	176,332	131,679	33.9%	25.5	6,923
Mars	118,918	110,653	7.5%	25.7	4,636	116,353	181,128	-35.8%	26.6	4,377
April	155,925	130,072	19.9%	26.8	5,818	136,772	112,866	21.2%	28.4	4,816
Maj	143,932	150,925	-4.6%	26.2	5,496	158,699	142,028	11.7%	26.8	5,924
Juni	117,714	109,081	7.9%	30.2	3,894	114,700	113,888	0.7%	29.7	3,865
Juli	103,615	96,078	7.8%	28.4	3,643	101,027	99,760	1.3%	31.7	3,185
Augusti	154,783	159,900	-3.2%	26.7	5,788	168,136	132,291	27.1%	30.3	5,545
September	114,198	120,107	-4.9%	23.9	4,776	126,294	122,655	3.0%	28.4	4,449
Oktober	130,975	126,446	3.6%	22.4	5,850	132,959	119,950	10.8%	26.4	5,042
November		156,212				164,258	156,381	5.0%	25.1	6,544
December		142,005				149,320	161,993	-7.8%	26.3	5,682
<b>Totalt antal</b>	<b>1,358,903</b>	<b>1,600,000</b>				<b>1,682,415</b>	<b>1,600,000</b>			<b>55,857</b>
<b>Snitt</b>	<b>135,890</b>	<b>133,333</b>	<b>1.9%</b>	<b>26.3</b>	<b>5,161</b>	<b>140,201</b>	<b>133,333</b>	<b>5.2%</b>	<b>27.5</b>	<b>5,093</b>

Nämndens årsmål

4,800

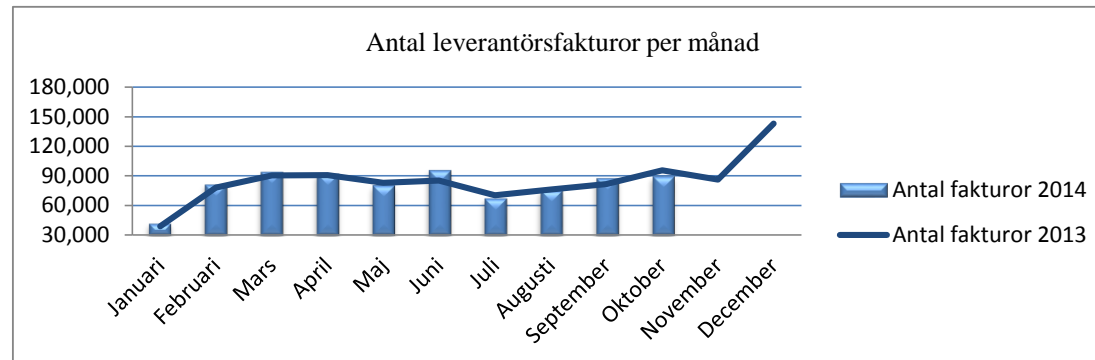
4,600

Avvikelse

361

493

Från månad 1  
 Tom månad 10

**Antal administrerade leverantörsfakturer**


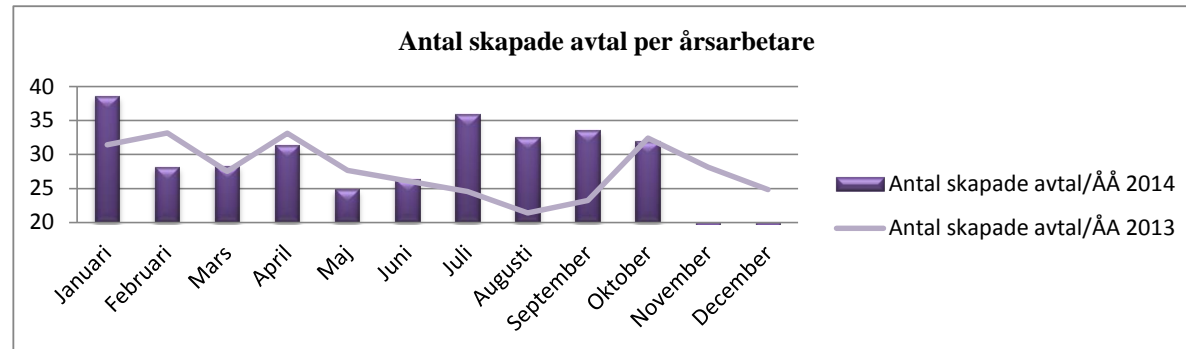
Månad	Antal fakturer 2014	Plan 2014	Avvikelse, %	Antal ÅA	Antal fakturer/ÅA	Antal fakturer 2013	Plan 2013	Avvikelse, %	Antal ÅA	Antal fakturer/ÅA
Januari	42,159	38,789	8.7%	24.1	1,753	38,558	38,095	1.2%	24.9	1,547
Februari	80,984	78,397	3.3%	24.0	3,374	77,930	81,451	-4.3%	24.3	3,207
Mars	93,545	90,968	2.8%	24.2	3,861	90,426	91,702	-1.4%	25.0	3,617
April	91,737	91,284	0.5%	24.5	3,752	90,740	83,389	8.8%	24.1	3,764
Maj	80,216	83,560	-4.0%	24.3	3,300	83,062	87,067	-4.6%	24.6	3,375
Juni	95,396	85,872	11.1%	26.0	3,673	85,360	88,992	-4.1%	26.9	3,170
Juli	67,186	70,546	-4.8%	28.2	2,381	70,126	67,215	4.3%	29.6	2,372
Augusti	75,296	76,587	-1.7%	30.0	2,507	76,131	75,149	1.3%	26.1	2,912
September	87,203	82,235	6.0%	27.7	3,149	81,745	81,264	0.6%	24.0	3,407
Oktober	89,184	96,238	-7.3%	25.8	3,461	95,664	98,606	-3.0%	24.8	3,859
November		86,684				86,167	87,989	-2.1%	24.7	3,489
December		143,839				142,982	144,081	-0.8%	26.2	5,464
<b>Totalt antal</b>	<b>802,906</b>	<b>1,025,000</b>				<b>1,018,891</b>	<b>1,025,000</b>			<b>40,182</b>
<b>Snitt</b>	<b>80,291</b>	<b>85,417</b>	<b>-6.0%</b>	<b>25.9</b>	<b>3,103</b>	<b>84,908</b>	<b>85,417</b>	<b>-0.6%</b>	<b>25.4</b>	<b>3,338</b>

 Nämndens årsmål  
 Avvikelse

**3,400**  
**-297**
**3,300**  
**38**

Från månad  
Tom månad

 1  
10

**Antal skapade andrahandshyresavtal**


Månad	Antal skapade avtal 2014	Plan 2014	Avvikelse, %	Antal ÅÅ	Antal skapade avtal/ÅÅ 2014	Antal skapade avtal 2013	Plan 2013	Avvikelse, %	Antal ÅÅ	Antal skapade avtal/ÅÅ 2013
Januari	239	210	14.0%	6.2	39	210			6.7	31
Februari	183	220	-16.7%	6.5	28	220			6.6	33
Mars	188	182	3.5%	6.6	28	182			6.6	28
April	209	241	-13.1%	6.7	31	241			7.3	33
Maj	169	201	-15.8%	6.8	25	201			7.3	28
Juni	180	201	-10.3%	6.8	26	201			7.7	26
Juli	205	203	1.2%	5.7	36	203			8.3	25
Augusti	176	158	11.6%	5.4	33	158			7.4	21
September	215	171	25.9%	6.4	33	171			7.4	23
Oktober	200	198	1.2%	6.3	32	198			6.1	32
November		187				187			6.7	28
December		152				152			6.1	25
<b>Totalt antal</b>	<b>1,964</b>	<b>2,320</b>				<b>2,324</b>	<b>0</b>			
<b>Snitt</b>	<b>196</b>	<b>193</b>	<b>1.6%</b>	<b>6.3</b>	<b>31</b>	<b>194</b>	<b>0</b>		<b>7.0</b>	<b>28</b>

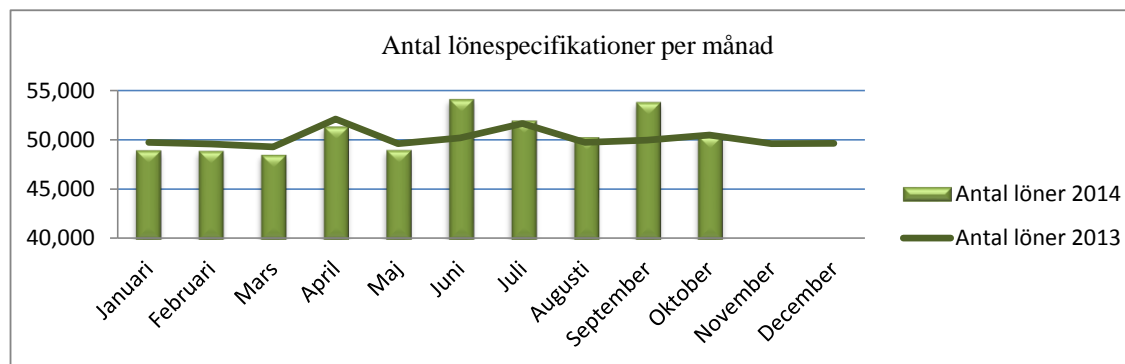
Nämndens årsmål

28

Avvikelse

3

Från månad 1  
 Tom månad 10

**Antal administrerade löner**


Månad	Antal löner 2014	Plan 2014	Avvikelse, %	Antal ÅA	Antal löner/ÅA	Antal löner 2013	Plan 2013	Avvikelse, %	Antal ÅA	Antal löner/ÅA
Januari	48,990	48,783	0.4%	53.8	911	49,739	48,415	2.7%	54.2	918
Februari	48,918	48,616	0.6%	52.4	934	49,568	48,359	2.5%	51.3	967
Mars	48,546	48,344	0.4%	50.5	961	49,291	48,769	1.1%	52.6	938
April	51,391	51,124	0.5%	49.3	1,043	52,125	51,080	2.0%	50.6	1,029
Maj	49,014	48,641	0.8%	49.7	986	49,594	48,714	1.8%	52.5	945
Juni	54,124	54,227	-0.2%	48.7	1,111	50,191	48,585	3.3%	55.6	904
Juli	51,979	50,661	2.6%	51.0	1,020	51,653	50,563	2.2%	51.3	1,007
Augusti	50,289	48,778	3.1%	50.0	1,005	49,733	48,856	1.8%	53.9	923
September	53,843	48,994	9.9%	49.7	1,083	49,954	48,804	2.4%	51.8	964
Oktober	50,455	54,520	-7.5%	50.1	1,007	50,490	48,249	4.6%	53.3	947
November		48,640				49,593	49,636	-0.1%	55.1	901
December		48,673				49,626	57,569	-13.8%	52.8	940
<b>Totalt</b>	<b>507,549</b>	<b>600,000</b>				<b>601,557</b>	<b>597,600</b>			<b>11,381</b>
<b>Snitt</b>	<b>50,755</b>	<b>50,000</b>	<b>1.5%</b>	<b>50.5</b>	<b>1,005</b>	<b>50,130</b>	<b>49,800</b>	<b>0.7%</b>	<b>52.9</b>	<b>948</b>

 Nämndens årsmål **960**  
 Avvikelse **45**
**960**  
**-12**