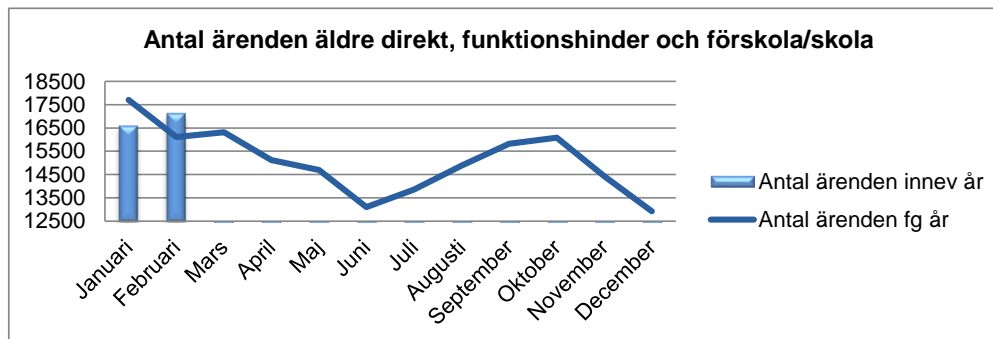


**Serviceförvaltningen**

 Från månad 1  
 Tom månad 2

**Antal ärenden äldre direkt,  
funktionshinder och  
förskola/skola 2015**


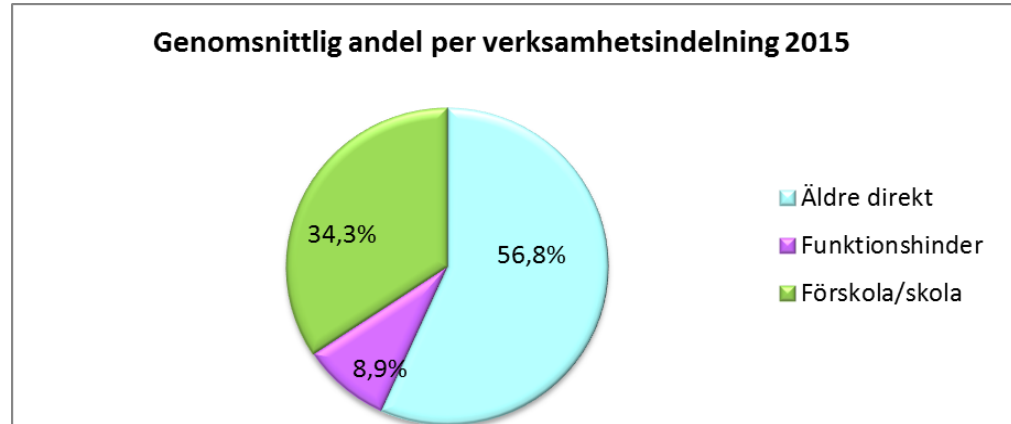
Månad	Innevarande år		
	Antal ärenden innev år	Antal lösta ärenden	Lösningsgrad
Januari	16,583	11,766	71.0%
Februari	17,115	12,410	72.5%
Mars			
April			
Maj			
Juni			
Juli			
Augusti			
September			
Oktober			
November			
December			
<b>Totalt antal</b>	<b>33,698</b>	<b>24,176</b>	
<b>Snitt</b>	<b>16,849</b>	<b>12,088</b>	<b>71.7%</b>

Månad	Föregående år		
	Antal ärenden fg år	Antal lösta ärenden	Lösningsgrad
Januari	17,699	12,252	69.2%
Februari	16,116	11,147	69.2%
Mars	16,315	11,826	72.5%
April	15,125	11,102	73.4%
Maj	14,695	10,389	70.7%
Juni	13,099	9,236	70.5%
Juli	13,856	9,475	68.4%
Augusti	14,881	10,676	71.7%
September	15,828	11,138	70.4%
Oktober	16,088	11,746	73.0%
November	14,418	10,623	73.7%
December	12,925	9,419	72.9%
<b>Totalt antal</b>	<b>181,045</b>	<b>129,029</b>	
<b>Snitt</b>	<b>15,087</b>	<b>10,752</b>	<b>71.3%</b>

 Nämndens årsmål för kontaktcen **80.0%**  
 Avvikelse från årsmål **-8.3%**
**80.0%**  
**-8.7%**

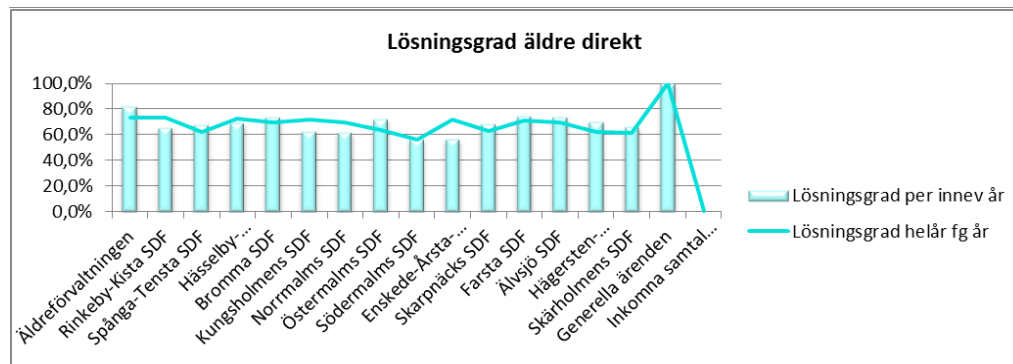
## Serviceförvaltningen

Från månad 1  
Tom månad 2



## Serviceförvaltningen

Från månad 1  
 Tom månad 2

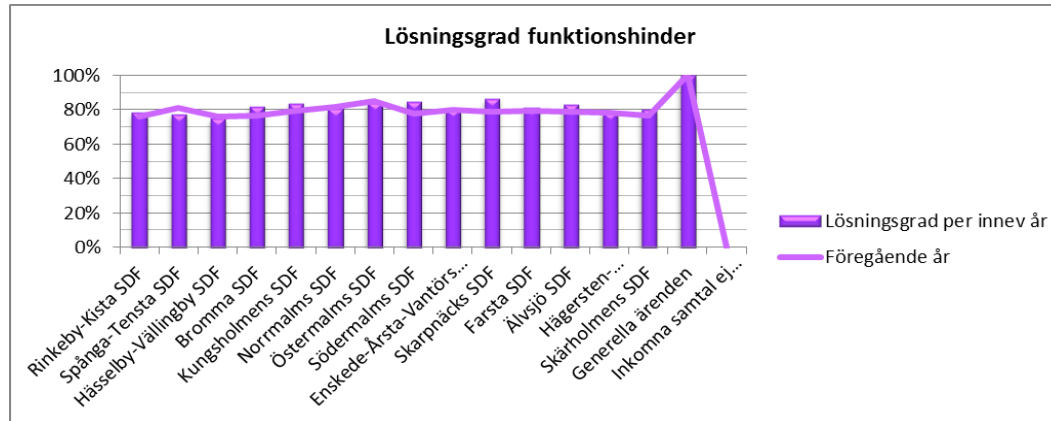


## Antal ärenden Äldre direkt

Månad	Innevarande år			Föregående år		
	Antal ärenden	Antal lösta ärenden	Lösningsgrad*	Antal ärenden	Anta lösta ärenden	Lösningsgrad
Januari	9,341	5,414	58.0%	10,614	6,235	58.7%
Februari	9,797	6,054	61.8%	9,717	5,867	60.4%
Mars				8,399	4,872	58.0%
April				8,218	4,962	60.4%
Maj				8,267	4,886	59.1%
Juni				7,217	4,226	58.6%
Juli				9,240	5,404	58.5%
Augusti				8,745	5,072	58.0%
September				9,216	5,437	59.0%
Oktober				9,204	5,525	60.0%
November				7,934	4,785	60.3%
December				7,437	4,461	60.0%
<b>Totalt antal</b>	<b>19,138</b>	<b>11,468</b>		<b>104,208</b>	<b>61,732</b>	
<b>Snitt</b>	<b>9,569</b>	<b>5,734</b>	<b>59.9%</b>	<b>8,684</b>	<b>5,144</b>	<b>59.2%</b>

## Serviceförvaltningen

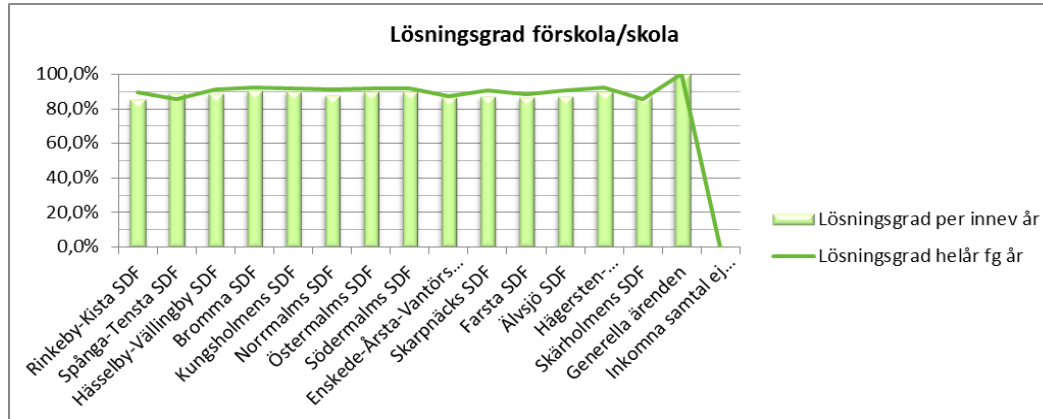
Från månad 1  
 Tom månad 2



## Ärenden funktionshinder

Månad	Innevarande år			Föregående år		
	Antal ärenden	Antal lösta ärenden	Lösningsgrad*	Antal ärenden	Antal lösta ärenden	Lösningsgrad
Januari	1,498	1,155	77.1%	1,649	1,142	69.3%
Februari	1,499	1,229	82.0%	1,573	1,093	69.5%
Mars				1,533	1,092	71.2%
April				1,454	1,048	72.1%
Maj				1,425	1,061	74.5%
Juni				1,347	1,049	77.9%
Juli				1,399	1,070	76.5%
Augusti				1,490	1,253	84.1%
September				1,755	1,426	81.3%
Oktober				1,753	1,396	79.6%
November				1,450	1,146	79.0%
December				1,176	922	78.4%
<b>Totalt antal</b>	<b>2,997</b>	<b>2,384</b>		<b>18,004</b>	<b>13,698</b>	
<b>Snitt</b>	<b>1,499</b>	<b>1,192</b>	<b>79.5%</b>	<b>1,500</b>	<b>1,142</b>	<b>76.1%</b>

**Serviceförvaltningen**

 Från månad 1  
 Tom månad 2

**Ärenden förskola/skola**

Månad	Innevarande år			Föregående år		
	Antal ärenden	Antal lösta ärenden	Lösningsgrad*	Antal ärenden	Antal lösta ärenden	Lösningsgrad
Januari	5,744	5,197	90.5%	5,436	4,875	89.7%
Februari	5,819	5,127	88.1%	4,826	4,187	86.8%
Mars				6,383	5,862	91.8%
April				5,453	5,092	93.4%
Maj				5,003	4,442	88.8%
Juni				4,535	3,961	87.3%
Juli				3,217	3,001	93.3%
Augusti				4,646	4,351	93.7%
September				4,857	4,275	88.0%
Oktober				5,131	4,825	94.0%
November				5,034	4,692	93.2%
December				4,312	4,036	93.6%
<b>Totalt antal</b>	<b>11,563</b>	<b>10,324</b>		<b>58,833</b>	<b>53,599</b>	
<b>Snitt</b>	<b>5,782</b>	<b>5,162</b>	<b>89.3%</b>	<b>4,903</b>	<b>4,467</b>	<b>91.1%</b>