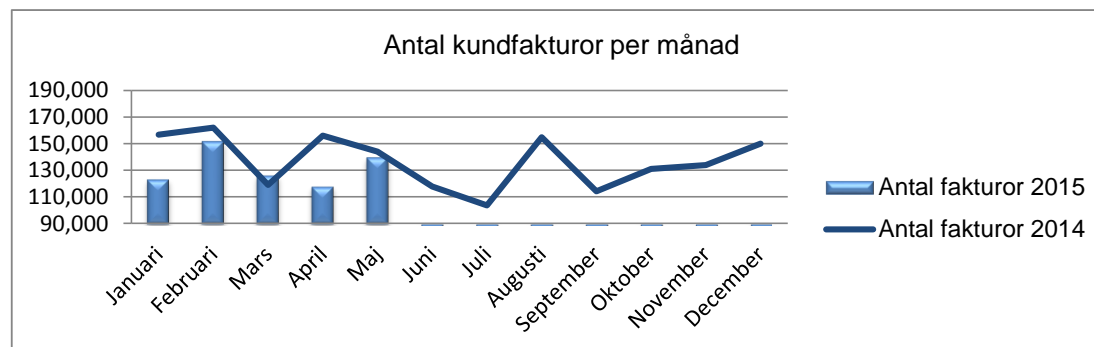


**Serviceförvaltningen**

 Från månad 1  
Tom månad 5

**Antal administrerade kundfakturer**


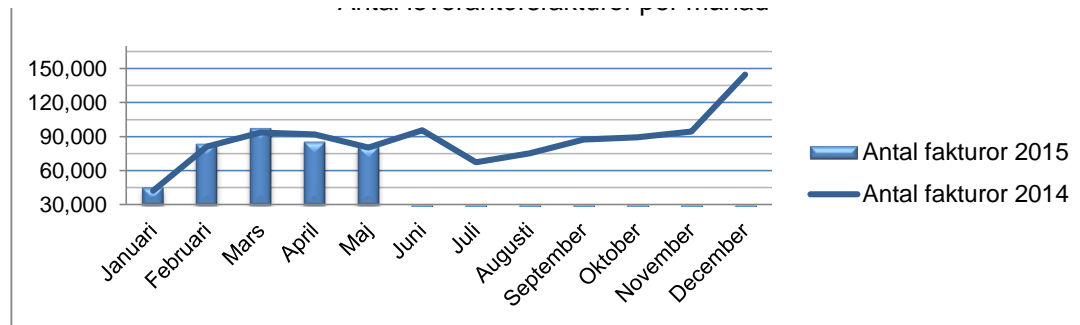
Månad	Antal fakturer 2015	Plan 2015	Avvikelse, %	Antal ÅÅ	Antal fakturer/ÅÅ
Januari	123,210	123,126	0.1%	21.3	5,782
Februari	151,541	148,866	1.8%	21.4	7,091
Mars	125,954	119,993	5.0%	21.5	5,847
April	117,949	126,543	-6.8%	21.6	5,463
Maj	139,514	129,397	7.8%	22.5	6,209
Juni		117,209			
Juli		103,720			
Augusti		121,116			
September		114,356			
Oktober		131,206			
November		134,089			
December		150,380			
<b>Totalt</b>	<b>658,168</b>	<b>1,520,000</b>			
<b>Snitt</b>	<b>131,634</b>	<b>126,667</b>	<b>3.9%</b>	<b>21.7</b>	<b>6,078</b>

Månad	Antal fakturer 2014	Plan 2014	Avvikelse, %	Antal ÅÅ	Antal fakturer/ÅÅ
Januari	156,824	130,826	19.9%	27.3	5,755
Februari	162,019	167,694	-3.4%	25.7	6,299
Mars	118,918	110,653	7.5%	25.7	4,636
April	155,925	130,072	19.9%	26.8	5,818
Maj	143,932	150,925	-4.6%	26.2	5,496
Juni	117,714	109,081	7.9%	30.2	3,894
Juli	103,615	96,078	7.8%	28.4	3,643
Augusti	154,783	159,900	-3.2%	26.7	5,788
September	114,198	120,107	-4.9%	23.9	4,776
Oktober	130,975	126,446	3.6%	22.4	5,850
November	133,845	156,212	-14.3%	21.0	6,386
December	150,065	142,005	5.7%	22.5	6,673
<b>Totalt</b>	<b>1,642,813</b>	<b>1,600,000</b>			
<b>Snitt</b>	<b>136,901</b>	<b>133,333</b>	<b>2.7%</b>	<b>25.6</b>	<b>5,355</b>

 Nämndens årsmål **5,000**  
 Avvikelse **1,078**
**4,800**  
**555**
**Serviceförvaltningen**

Antal leverantörsfakturer per månad

Från månad 1  
 Tom månad 5

**Antal administrerade leverantörsfakturer**


Månad	Antal fakturer 2015	Plan 2015	Avvikelse, %	Antal ÅÅ	Antal fakturer/ÅÅ
Januari	45,668	41,475	10.1%	24.1	1,895
Februari	83,512	79,671	4.8%	25.0	3,340
Mars	96,884	92,028	5.3%	25.0	3,880
April	85,136	90,250	-5.7%	25.4	3,354
Maj	81,045	78,915	2.7%	26.3	3,084
Juni		93,849			
Juli		66,097			
Augusti		74,075			
September		85,789			
Oktober		87,738			
November		92,853			
December		142,260			
<b>Totalt</b>	<b>392,245</b>	<b>1,025,000</b>			
<b>Snitt</b>	<b>78,449</b>	<b>85,417</b>	<b>-8.2%</b>	<b>25.1</b>	<b>3,120</b>

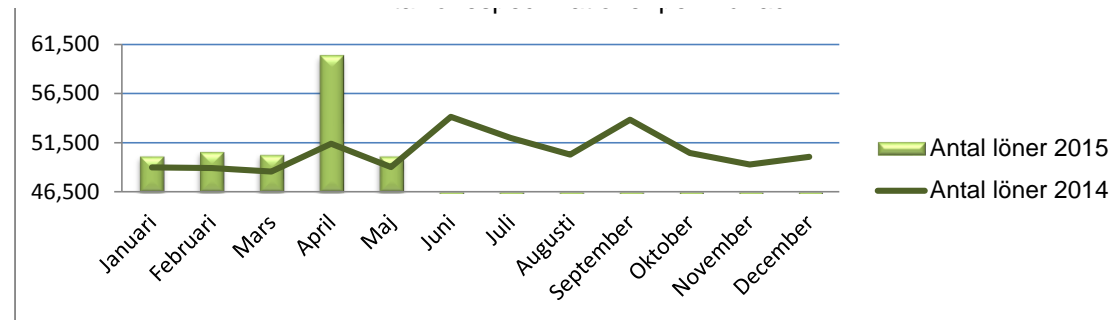
Månad	Antal fakturer 2014	Plan 2014	Avvikelse, %	Antal ÅÅ	Antal fakturer/ÅÅ
Januari	42,159	38,789	8.7%	24.1	1,753
Februari	80,984	78,397	3.3%	24.0	3,374
Mars	93,545	90,968	2.8%	24.2	3,861
April	91,737	91,284	0.5%	24.5	3,752
Maj	80,216	83,560	-4.0%	24.3	3,300
Juni	95,396	85,872	11.1%	26.0	3,673
Juli	67,186	70,546	-4.8%	28.2	2,381
Augusti	75,296	76,587	-1.7%	30.0	2,507
September	87,203	82,235	6.0%	27.7	3,149
Oktober	89,184	96,238	-7.3%	25.8	3,461
November	94,383	86,684	8.9%	27.5	3,436
December	144,605	143,839	0.5%	26.6	5,428
<b>Totalt</b>	<b>1,041,894</b>	<b>1,025,000</b>			
<b>Snitt</b>	<b>86,825</b>	<b>85,417</b>	<b>1.6%</b>	<b>26.1</b>	<b>3,331</b>

 Nämndens årsmål 3,400  
 Avvikelse -280

**Serviceförvaltningen**

 3,400  
 -69

Antal lönespecifikationer per månad

Från månad 1  
 Tom månad 5

**Antal administrerade löner**

Månad	Antal löner 2015	Plan 2015	Avvikelse, %	Antal ÅA	Antal löner/ÅA	Antal löner 2014	Plan 2014	Avvikelse, %	Antal ÅA	Antal löner/ÅA
Januari	50,124	47,466	5.6%	49.4	1,015	48,990	48,783	0.4%	53.8	911
Februari	50,588	47,396	6.7%	48.1	1,052	48,918	48,616	0.6%	52.4	934
Mars	50,292	47,036	6.9%	47.6	1,056	48,546	48,344	0.4%	50.5	961
April	60,360	49,792	21.2%	49.9	1,209	51,391	51,124	0.5%	49.3	1,043
Maj	50,136	47,489	3.8%	48.3	1,039	49,014	48,641	0.8%	49.7	986
Juni		52,440				54,124	54,227	-0.2%	48.7	1,111
Juli		50,362				51,979	50,661	2.6%	51.0	1,020
Augusti		48,724				50,289	48,778	3.1%	50.0	1,005
September		52,168				53,843	48,994	9.9%	49.7	1,083
Oktober		48,885				50,455	54,520	-7.5%	50.1	1,007
November		47,743				49,276	48,640	1.3%	49.5	996
December		48,500				50,058	48,673	2.8%	52.6	952
<b>Totalt</b>	<b>261,500</b>	<b>588,000</b>				<b>606,883</b>	<b>600,000</b>			
<b>Snitt</b>	<b>52,300</b>	<b>49,000</b>	<b>6.7%</b>	<b>48.7</b>	<b>1,075</b>	<b>50,574</b>	<b>50,000</b>	<b>1.1%</b>	<b>50.6</b>	<b>999</b>

 Nämndens årsmål 960  
 Avvikelse 115

 960  
 39