

Handläggare
Lisa Sörhammar
Telefon: 08-508 14020

Till
Enskede-Årsta-Vantörs
stadsdelsnämnd

Flytt av befintlig förskolepaviljong, Årstafältet - inriktningsärende

Förvaltningens förslag till beslut

Förvaltningen får i uppdrag att arbeta vidare med flytt av befintlig förskolepaviljong utifrån förordad placering inom Årstafältet.

Lena Lundström Stoltz
Stadsdelsdirektör

Ulrika Klemets
Ekonomichef

Karin Åberg
Avdelningschef Förskola och fritid

Sammanfattning

Inför byggstarten med Årstafältet kommer ett stort ledningsstråk dras in till området. Placeringen för detta stråk är tvärs över området där förvaltningen idag har en förskolepaviljong. Paviljongen behöver evakueras senast andra kvartalet 2017. Ett förslag på ny placering finns och förvaltningen föreslås arbeta vidare utifrån detta.

Bakgrund

Förvaltningen har idag en förskolepaviljong på Sandfjärdsgatan 12 i Årsta. Paviljongen har funnits på platsen sedan 2006 och inrymmer fem avdelningar.

På Årstafältet planeras ett nytt område med 6000 nya lägenheter för 15 000 invånare. I första etappen planeras omkring 1000 lägenheter inom tio kvarter. Byggstart för etapp 1 är beräknad till 2017.

Inför byggstarten med Årstafältet krävs det att ett stort ledningsstråk dras in till området. Detta stråk kommer att dras tvärs över ytan där förskolepaviljongen på Sandfjärdsgatan står idag. Detta innebär således att paviljongen behöver flytta till en ny plats. Evakueringen måste vara färdigställd senast andra kvartalet 2017.

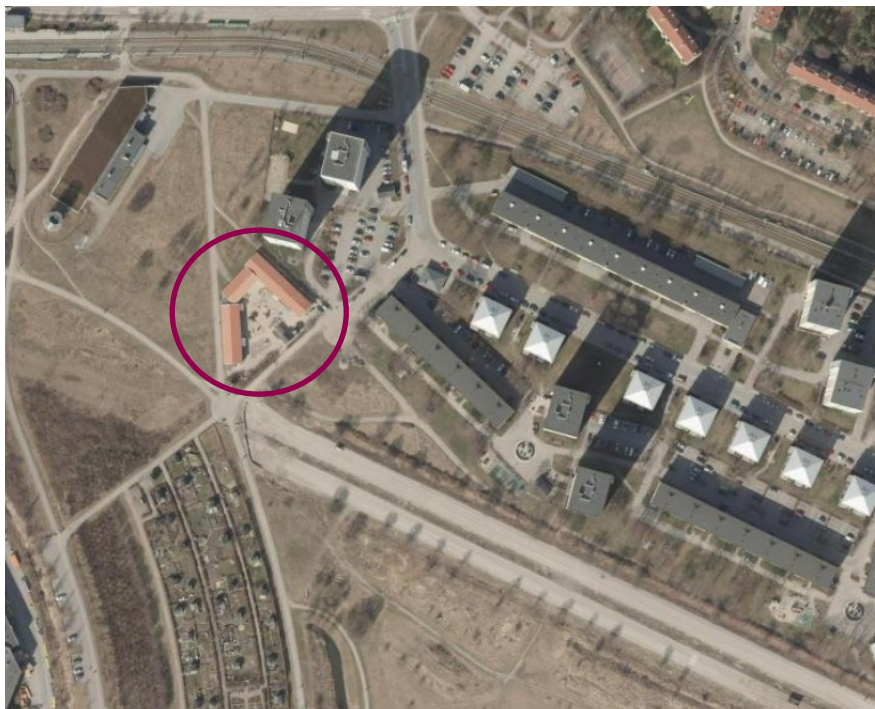
Ärendet

Exploateringskontoret har lämnat förslag på en lämplig placering för uppbyggnad av en ny förskolepaviljong. Ytan ligger inom etapp 7 av Årstafältet. Marken är anvisad till SISAB som ska bygga en skola på tomten. Etapp 7 ligger långt fram i tiden och byggnadsarbetet kommer inte att påbörjas där förrän runt 2023-24. Detta innebär att förskolan kommer att kunna stå kvar i nästan tio år. När det väl är dags för avveckling ser förvaltningen att platserna kan fångas upp av de inplanerade förskolorna på Årstafältet.



Del av framtida Årstafältet.

Rött kryss = dagens placering, blått kryss = ny placering



Förskolans placering idag

Byggnaden kommer att uppföras av SISAB och placeras som en barriär mot bebyggelsen på fältets första etapp. Förskolegården blir stor – uppemot 25 kvm per barn - med fin anknypningen till omkringliggande grönområden och bra närhet till hela fältet. Ett plank samt skyddande plantering av växtlighet kommer att ge ett bra bullerskydd.



Utformning av förskoletomten

Då exploateringskontoret inte kommer att bebygga detta område än på många år måste förvaltningen finansiera en temporär tillfart till förskolepaviljongen. Kostnaden för denna beräknas till 350 000 kr.

Ärendets beredning

Ärendet har beretts av Lokal- och stadsmiljöenheten.

Förvaltningens synpunkter och förslag

I syfte att behålla dagens förskoleplatser och vid flytten kunna erbjuda barnen en placering inom närområdet föreslår förvaltningen att den rekommenderade placeringen inom Årstafältet utreds vidare i samarbete med SISAB.

Bilagor

Inga bilagor bifogas detta ärende.