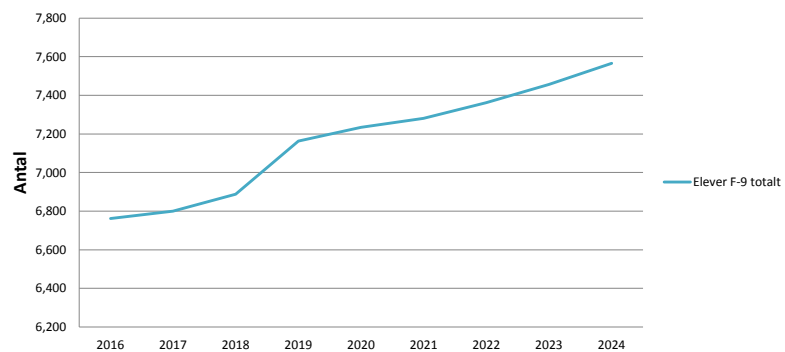


Tyresö kommun befolkningsprognos 2016-2024

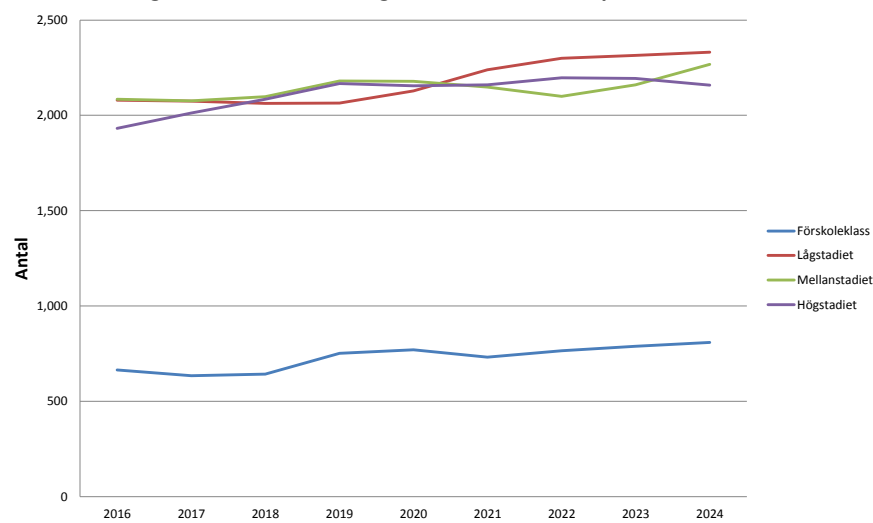
Ålder/År	2016	2017	2018	2019	2020	2021	2022	2023	2024
6	664	635	643	752	771	732	766	788	809
7	694	675	655	673	763	782	739	776	798
8	692	702	692	679	681	771	787	746	783
9	694	698	716	712	685	687	774	792	751
10	670	698	709	733	716	689	689	778	795
11	703	673	708	725	736	720	690	691	780
12	712	706	681	722	727	739	720	691	692
13	633	714	714	696	724	730	739	721	693
14	658	636	723	730	698	727	730	740	722
15	641	663	647	741	734	703	728	733	743
Summa	6,761	6,800	6,888	7,163	7,235	7,280	7,362	7,456	7,566

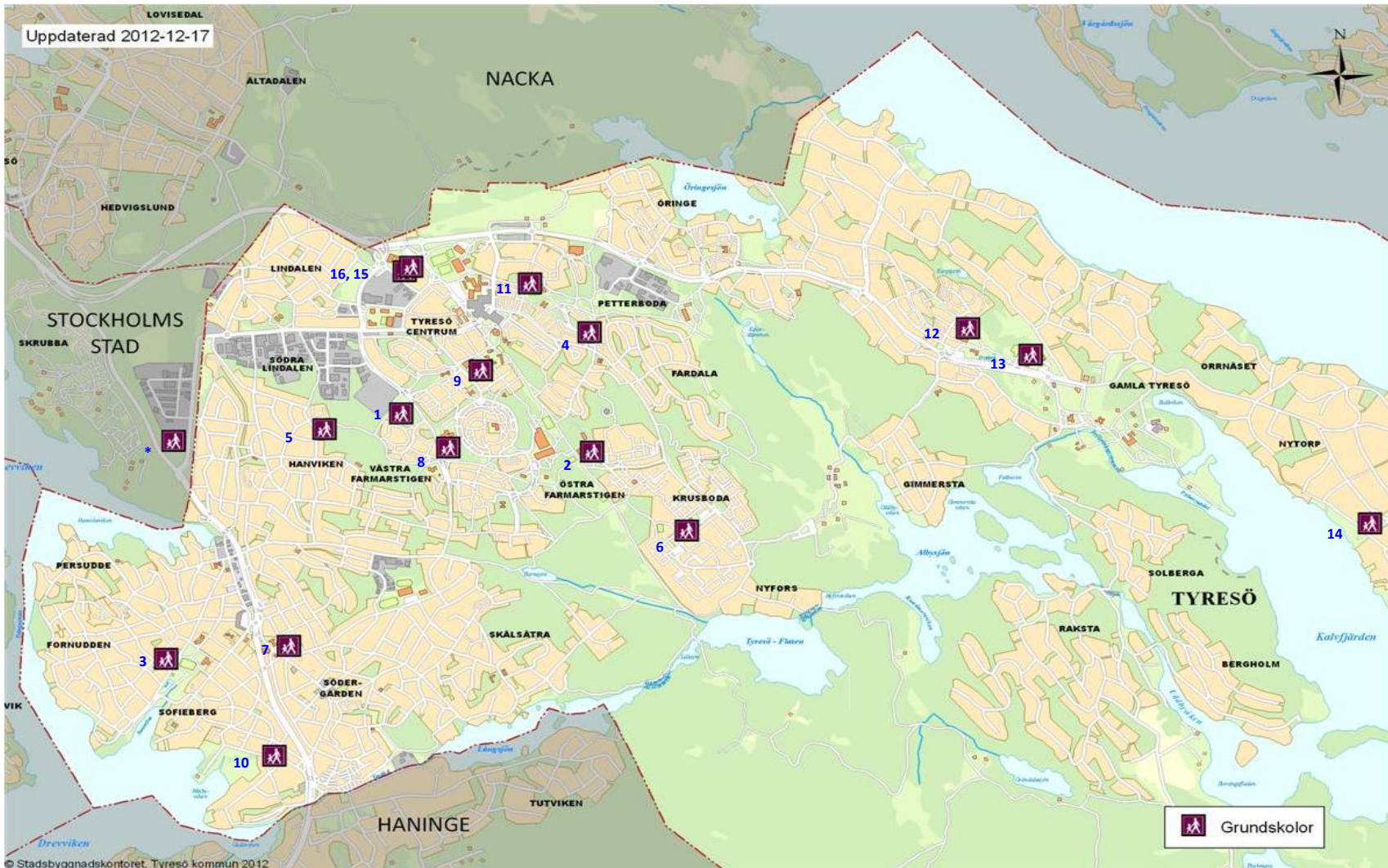
Förskoleklass	664	635	643	752	771	732	766	788	809
Lågstadiet	2,080	2,075	2,063	2,064	2,129	2,240	2,300	2,314	2,332
Mellanstadiet	2,085	2,077	2,098	2,180	2,179	2,148	2,099	2,160	2,267
Högstadiet	1,932	2,013	2,084	2,167	2,156	2,160	2,197	2,194	2,158

Prognos 2016-2024, totalt antal grundskoleelever



Prognos 2016-2024, antal grundskoleelever i respektive stadium





© Stadsbyggnadskontoret, Tyresö kommun 2012