

TECKENFÖRKLARING GRUNDKARTA

- Kommungräns
- Traktgräns, kvartersgräns
- Fastighetsgräns
- Servitut-, ledningsrätts-, gemensamhetsanläggningsgräns
- Staket
- Häck
- Mur
- Byggnad karterad efter takkontur resp husliv
- Uthus karterad efter takkontur resp husliv
- Skärmtak
- 4:1 3 Fastighetsbeteckningar
- 0,0 Bef. markhöjd

Grundkartan upprättad 2015-08-24 av Tyresö samhällsbyggnadsförvaltning. Kartan är ajourhållen inom ett område begränsat till 50m utanför gräns för detaljplan.

Börje Buss, Kartsystemingenjör

Primärkartan är framställd fotogrammetriskt år 2005 och kompletterad genom terrester mätning fram till ovanstående datum.

Koordinatsystem: Sweref99 1800, RH2000, Måtklass II.

UPPLYSNING

Handlingar

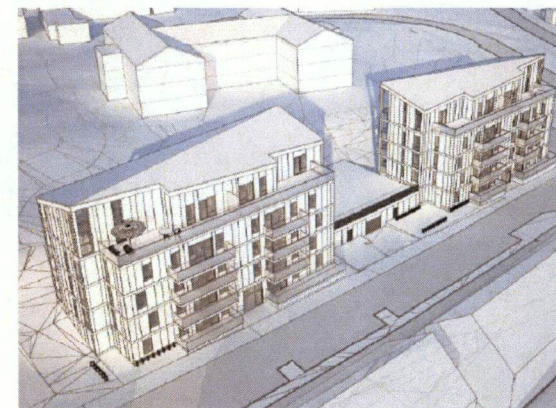
Till detaljplanen hör följande handlingar:

- Plankarta i skala 1:500/A1
- Planbeskrivning med genomförandebeskrivning
- Behovsbedömning (för Område vid Kryddvägen)
- Samrådsredogörelse
- Fastighetsförteckning (finns på samhällsbyggnadsförvaltningen)
- Information om vad en detaljplan är och hur detaljplanprocessen går till (planbeskrivningen)
- Kvalitetsprogram daterat 2015-10-12

Övrigt

Planavtal har tecknats mellan exploitören och Tyresö kommun. Enligt de fastighetsägaren en planavgift för framtagandet av detaljplanen. Planavgift vid bygglovsprövning.

Illustration, ny bebyggelse:



Exempel på hur tak kan utformas för att inrymma teknikutrymmen.

PLANBESTÄMMELSER

Följande gäller inom områden med nedanstående beteckningar. Endast angiven användning och utformning är tillåten. Bestämmelser utan beteckning gäller inom hela planområdet.

GRÄNSER

- Planområdesgräns
- Egenskapsgräns

ANVÄNDNING AV MARK OCH VATTEN
Kvartersmark

- B Bostäder

BEGRÄNSNINGAR AV MARKENS BEBYGGANDE

- Byggnad får inte uppföras, med undantag för tak till cykelparkering samt växthus.

PLACERING, UTFORMNING, UTFÖRANDE

Utformning

- Högst totalhöjd i meter över nollplanet (RH 2000)
- I Högst antal våningar
- IV Högst antal våningar
- VI Högst antal våningar. Våning 6 ska endast innehålla teknikutrymmen.

Utseende

- f Tak ska vara vegetationsklädda

Byggnadsteknik

- b Bjälklag ska vara planterbart för att möjliggöra gemensam uteplats.

STÖRNINGSKYDD

Byggnaderna ska utformas så att:
- minst hälften av boningsrummen i varje bostadslägenhet får högst 55 dB(A) ekvivalent trafikbullernivå (frifältsvärde) utanför minst ett fönster,
- bostad med uteplats för vilken de rekommenderade riktvärdena överskrids ska ha tillgång till enskild eller gemensam uteplats där ljudnivåerna inte överskrider 70 dB(A) maximal ljudnivå.

ADMINISTRATIVA BESTÄMMELSER

Genomförandetid

Genomförandetiden är 5 år från den dag planen vinner laga kraft.

DETALJPLAN		Granskningshandling	
Kryddvägen etapp 1 Del av fastigheten Näsby 4:1469 Inom Tyresö kommun, Stockholms län		Beslutsdatum	Instans
		Godkännande	KS
Upprättad oktober 2015 enligt PBL (2010:900) enligt dess lydelse före 2015-01-01		Anläggande	KF
		Laga kraft	
Heléne Hallberg planchef Hanna Förstenberg Danielson planarkitekt			
Skala 1:500 (A1)			

Handwritten signature