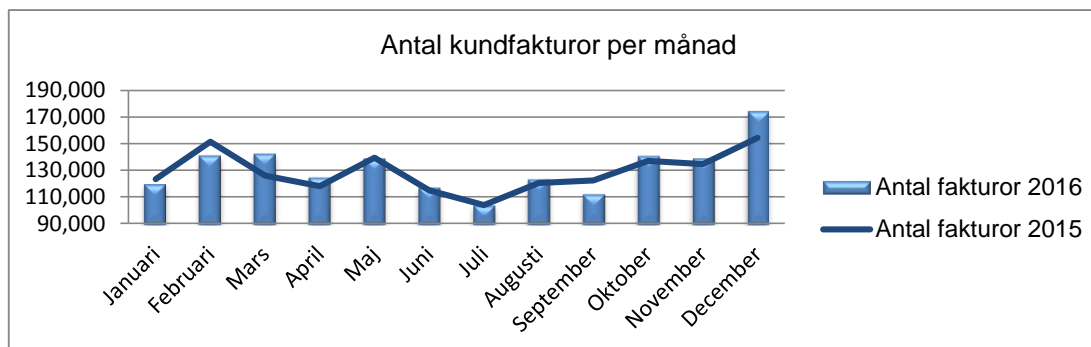


Serviceförvaltningen

 Från månad 1
 Tom månad 12

Antal administrerade kundfakturer


Månad	Antal fakturer 2016	Plan 2016	Avvikelse, %	Antal ÅÅ	Antal fakturer/ÅÅ
Januari	120,021	123,158	-2.5%	21.6	5,546
Februari	141,203	151,477	-6.8%	20.6	6,871
Mars	142,630	125,901	13.3%	19.9	7,160
April	124,945	117,899	6.0%	22.2	5,631
Maj	139,090	139,455	-0.3%	23.1	6,019
Juni	117,587	114,915	2.3%	23.4	5,101
Juli	104,280	103,705	0.6%	26.1	4,163
Augusti	123,599	120,329	2.7%	24.5	5,045
September	112,598	122,288	-7.9%	22.3	5,047
Oktober	140,940	136,918	2.9%	20.6	6,852
November	139,198	134,631	3.4%	20.2	6,908
December	174,049	154,323	12.8%	17.7	9,822
Totalt	1,580,140	1,545,000			
Snitt	131,678	128,750	2.3%	21.8	6,029

Månad	Antal fakturer 2015	Plan 2015	Avvikelse, %	Antal ÅÅ	Antal fakturer/ÅÅ
Januari	123,210	123,126	0.1%	21.3	5,782
Februari	151,541	148,866	1.8%	21.4	7,091
Mars	125,954	119,993	5.0%	21.5	5,847
April	117,949	126,543	-6.8%	21.6	5,463
Maj	139,514	129,397	7.8%	22.5	6,209
Juni	114,963	117,209	-1.9%	26.9	4,275
Juli	103,749	103,720	0.0%	24.3	4,278
Augusti	120,380	121,116	-0.6%	24.6	4,897
September	122,340	114,356	7.0%	21.9	5,586
Oktober	136,976	131,206	4.4%	21.1	6,501
November	134,688	134,089	0.4%	20.3	6,635
December	154,388	150,380	2.7%	21.7	7,125
Totalt	1,545,652	1,520,000			
Snitt	128,804	126,667	1.7%	22.4	5,747

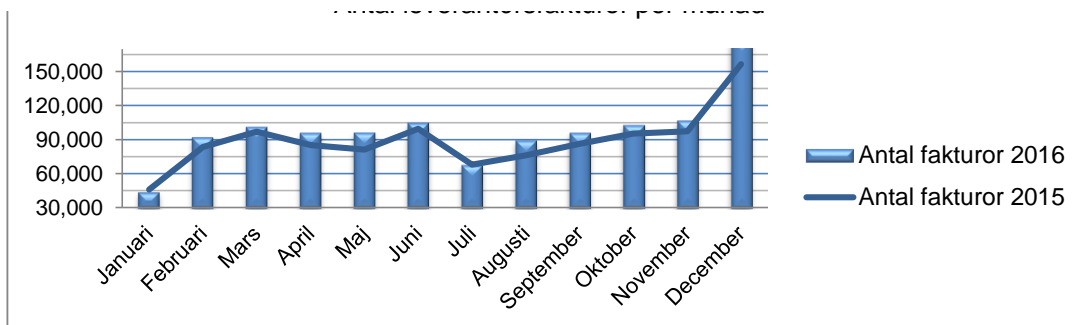
 Nämndens årsmål **5,300**
 Avvikelse **729**

 5,000
 747

Serviceförvaltningen

Antal leverantörsfakturer per månad

Från månad 1
 Tom månad 12

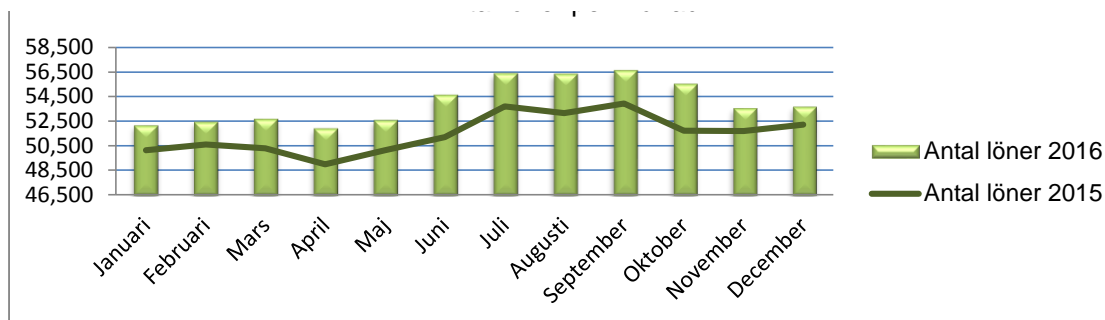
Antal administrerade leverantörsfakturer


Månad	Antal fakturer 2016	Plan 2016	Avvikelse, %	Antal ÅÅ	Antal fakturer/ÅÅ
Januari	44,440	45,189	-1.7%	24.3	1,827
Februari	92,457	82,635	11.9%	24.9	3,713
Mars	101,493	95,867	5.9%	26.0	3,908
April	96,394	84,242	14.4%	27.1	3,552
Maj	96,708	80,194	20.6%	27.2	3,553
Juni	105,132	98,352	6.9%	30.4	3,559
Juli	68,219	67,160	1.6%	33.7	2,084
Augusti	89,987	75,313	19.5%	30.7	2,929
September	96,384	85,405	12.9%	27.0	3,673
Oktober	103,283	94,355	9.5%	25.1	4,340
November	106,974	96,226	11.2%	24.1	4,593
December	177,309	155,062	14.3%	24.1	7,366
Totalt	1,178,780	1,060,000			
Snitt	98,232	88,333	11.2%	27.1	3,630

Månad	Antal fakturer 2015	Plan 2015	Avvikelse, %	Antal ÅÅ	Antal fakturer/ÅÅ
Januari	45,668	41,475	10.1%	24.1	1,895
Februari	83,512	79,671	4.8%	25.0	3,340
Mars	96,884	92,028	5.3%	25.0	3,880
April	85,136	90,250	-5.7%	25.4	3,354
Maj	81,045	78,915	2.7%	26.3	3,084
Juni	99,395	93,849	5.9%	26.8	3,713
Juli	67,873	66,097	2.7%	32.5	2,088
Augusti	76,112	74,075	2.7%	30.5	2,494
September	86,311	85,789	0.6%	25.7	3,357
Oktober	95,356	87,738	8.7%	24.5	3,892
November	97,247	92,853	4.7%	24.5	3,964
December	156,707	142,260	10.2%	25.1	6,238
Totalt	1,071,246	1,025,000			
Snitt	89,271	85,417	4.5%	26.3	3,397

 Nämndens årsmål **3,300**
 Avvikelse **330**
Serviceförvaltningen
3,400
-3

Antal löner per månad

Från månad 1
 Tom månad 12

Antal administrerade löner

Månad	Antal löner 2016	Plan 2016	Avvikelse, %	Antal ÅA	Antal löner/ÅA	Antal löner 2015	Plan 2015	Avvikelse, %	Antal ÅA	Antal löner/ÅA
Januari	52,193	51,119	2.1%	51.1	1,022	50,124	48,783	5.6%	49.4	1,015
Februari	52,474	51,592	1.7%	51.9	1,010	50,588	48,616	6.7%	48.1	1,052
Mars	52,718	51,290	2.8%	51.0	1,034	50,292	48,344	6.9%	47.6	1,056
April	51,942	49,963	4.0%	50.3	1,034	48,991	51,124	21.2%	49.9	1,209
Maj	52,613	51,131	2.9%	52.5	1,002	50,136	48,641	5.6%	48.3	1,039
Juni	54,660	52,202	4.7%	53.0	1,031	51,186	54,227	5.8%	50.4	1,015
Juli	56,409	54,768	3.0%	53.8	1,048	53,702	50,661	4.9%	54.4	988
Augusti	56,369	54,204	4.0%	54.7	1,030	53,149	48,778	7.3%	52.2	1,018
September	56,652	55,012	3.0%	50.8	1,115	53,942	48,994	3.4%	47.5	1,136
Oktober	55,559	52,752	5.3%	50.8	1,095	51,726	54,520	5.8%	49.3	1,049
November	53,585	52,731	1.6%	50.5	1,060	51,705	48,640	8.3%	49.7	1,062
December	53,705	53,238	0.9%	52.5	1,023	52,202	48,673	7.6%	53.6	974
Totalt	648,879	630,000				617,743	600,000			
Snitt	54,073	52,500	3.0%	51.9	1,042	51,479	50,000	3.0%	50.0	1,029

 Nämndens årsmål **1,010**
 Avvikelse **32**
960
69