

PM
2017-04-28
Version

Ärende/Dok. id.

Infosäk. klass
K1 (Öppen)Handläggare
Åsa Malmberg asa.malmberg@sl.se

Tel 0705425309

Remiss Planskild korsning Frescati

Bakgrund

Möjliga åtgärder för en trafiksäker korsning mellan Roslagsbanan och Alkistevägen har utretts och diskuterats i många år. Plankorsningen är olycksdrabbad och trots åtgärder för en ökad trafiksäkerhet kvarstår risken för tillbud och olyckor. Korsningen är belägen på den sträcka av Roslagsbanan som har tätast tågtrafik då samtliga av Roslagsbanans tre grenar passerar korsningen. Trafikförvaltningen har, i enlighet med genomförandebeslut fattat i landstingsfullmäktige, i uppdrag att förstärka kapaciteten längs hela Roslagsbanan.

Den utredda plankorsningen vid Frescati ligger i ett område med höga natur- och kulturvärden och ingår i den Kungliga Nationalstadsparken. De åtgärder som utförs i området måste därför anpassas till och noga avvägas mot den lagstiftning och det skydd som omfattar natur- och kulturmiljöerna i området. Efter flera års dialog och samarbete med markägare och intressenter finns det fortfarande ingen enighet om lösning.

SLL planerar att under programmet för utbyggnad av Roslagsbanan utöka kapaciteten på Roslagsbanan och möjliggöra för ca 40 tåg/timme genom ett upplägg som kallas för "4+4s". Detta innebär fyra avgångar i timmen på varje gren samt fyra insatståg (snabbtåg) under rusningstrafik. Det medför att bommarna skulle vara nere större delen av tiden, ca 50 minuter/timme, och att en passage vid plankorsningen i praktiken blir omöjlig. För motorfordon innebär detta att den enda möjliga passagen till utredningsområdet i princip kan betraktas som stängd. Gång- och cykeltrafikanter kan hänvisas till passagen vid Universitetsbron, men risken för spårspring vid Ekhagsmotet ökar och därmed även risken för tillbud och dödsolyckor. Plankorsningen med den beskrivna problematiken påverkar också störningskänsligheten på järnvägen.

Utredningens slutsats är att utredningsalternativ 3B är det alternativ som bäst uppfyller de uppsatta målen för projektet. Alternativet innebär en planskild

Stockholms läns landsting
Trafikförvaltningen
105 73 Stockholm

Leveransadress:
Lindhagensgatan 100
Godsmottagningen
112 51 Stockholm

Telefon: 08-686 16 00
Fax: 08-686 16 06
E-post: registrator.tf@sl.se

Säte: Stockholm
Org.nr: 232100-0016
www.sll.se

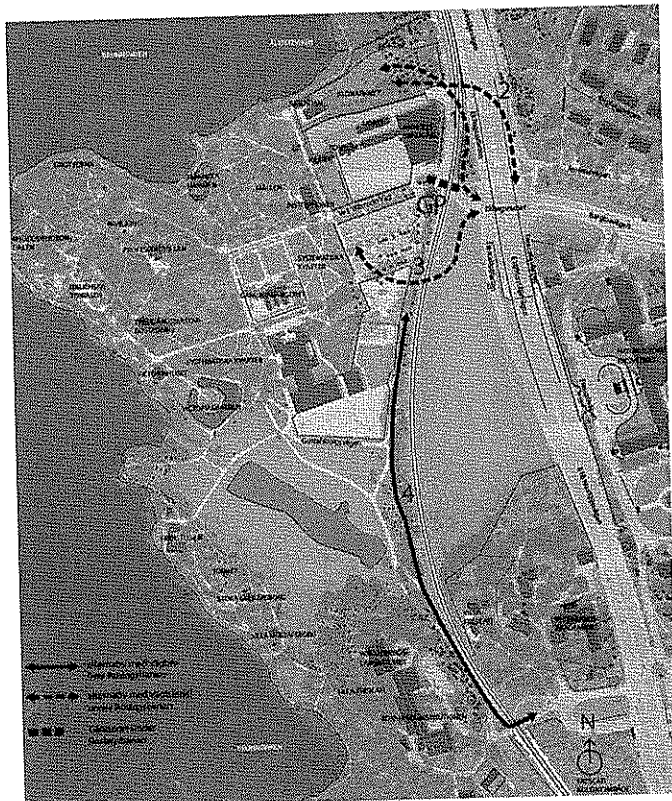
Besök oss: Lindhagensgatan 100. Kommunikationer: Stadshagen/Thorildsplan

PM
2017-04-28
Version

Ärende/Dok. id.

Infosäk. klass
K1 (Öppen)

korsning med en vägtunnel under Roslagsbanan söder om befintlig korsning.
De utredda alternativen redovisas i figur 1 nedan.



Figur 1, utredda alternativ

Ärendet

Trafikförvaltningen önskar Stockholm stads synpunkter på alternativutredningen.

Utredningen i sin helhet samt naturvärdesinventering finner ni på projektplatsen under följande länk:

<https://service.projectplace.com/pp/pp.cgi/0/1483982438>

Utredningen har även skickats på remiss till berörda fastighetsägare och till Länsstyrelsen i Stockholms län. Senaste dag för att inkomma med synpunkter är 19/5 2017.

PM
2017-04-28
Version

Ärende/Dok. id.

Infosäk. klass
K1 (Öppen)

Vänliga hälsningar,



Åsa Malmborg

Projektledare planering, program Roslagsbanan