

Redovisning av verksamhetstal 2017

FÖRSKOLEVERKSAMHET

Antal inskrivna barn	VP 2017	Jan	Feb	Mar	T1	Snitt 2017	Snitt 2016
1-3 år	987	848	867	894	918	882	1 020
4-5 år	842	1 031	1 022	1 017	1 012	1 021	872
Allmän förskola		2	2	2	2	2	1
<i>Barnomsorgsgarantin uppfyl</i>	1 830	1 881	1 891	1 913	1 932	1 904	1 893

INDIVID- OCH FAMILJEOMSORG

Antal unika personer	VP 2017 *	Jan	Feb	Mar	T1	Snitt 2017	Snitt 2016
Barn och unga							
§12-hem	1	2	2	2	2	2	1
HVB	4	3	3	3	2	3	4
Vuxna							
HVB	8	16	13	18	10	14	15
Härbärgen	5	9	9	13	8	10	8
LVM placeringar	9 månader	2	1	1	1	1	1
Socialpsykiatri							
HVB, familjehem	10	12	12	12	12	12	10
Stödboende	6	6	7	7	7	7	7
Boendestöd	102	101	104	108	108	105	95
Gruppboende	10	10	10	10	10	10	9
Sysselsättning	85	98	98	89	86	93	92

ÄLDREOMSORG

Antal timmar/platser	VP 2017 *	Jan	Feb	Mar	T1	Snitt 2017	Snitt 2016
Utförda hemtjänsttimmar	26 750	26 913	24 435	26 995	26 124	26 117	27 113
Vård- och omsorgsboenden	410	433	429	424	422	427	430

STÖD OCH SERVICE TILL PERSONER MED FUNKTIONSNEDSÄTTNING

Antal unika personer	VP 2017 *	Jan	Feb	Mar	T1	Snitt 2017	Snitt 2016
Pers ass LASS	38	37	36	37	32	36	34
Vuxenboende SoL & LSS	88	106	106	99	98	102	99
Barnboende	4	3	3	3	3	3	3
Daglig verksamhet	126	129	129	129	128	129	133

* Antal budgeterade helårsplatser eller timmar

EKONOMISKT BISTÅND

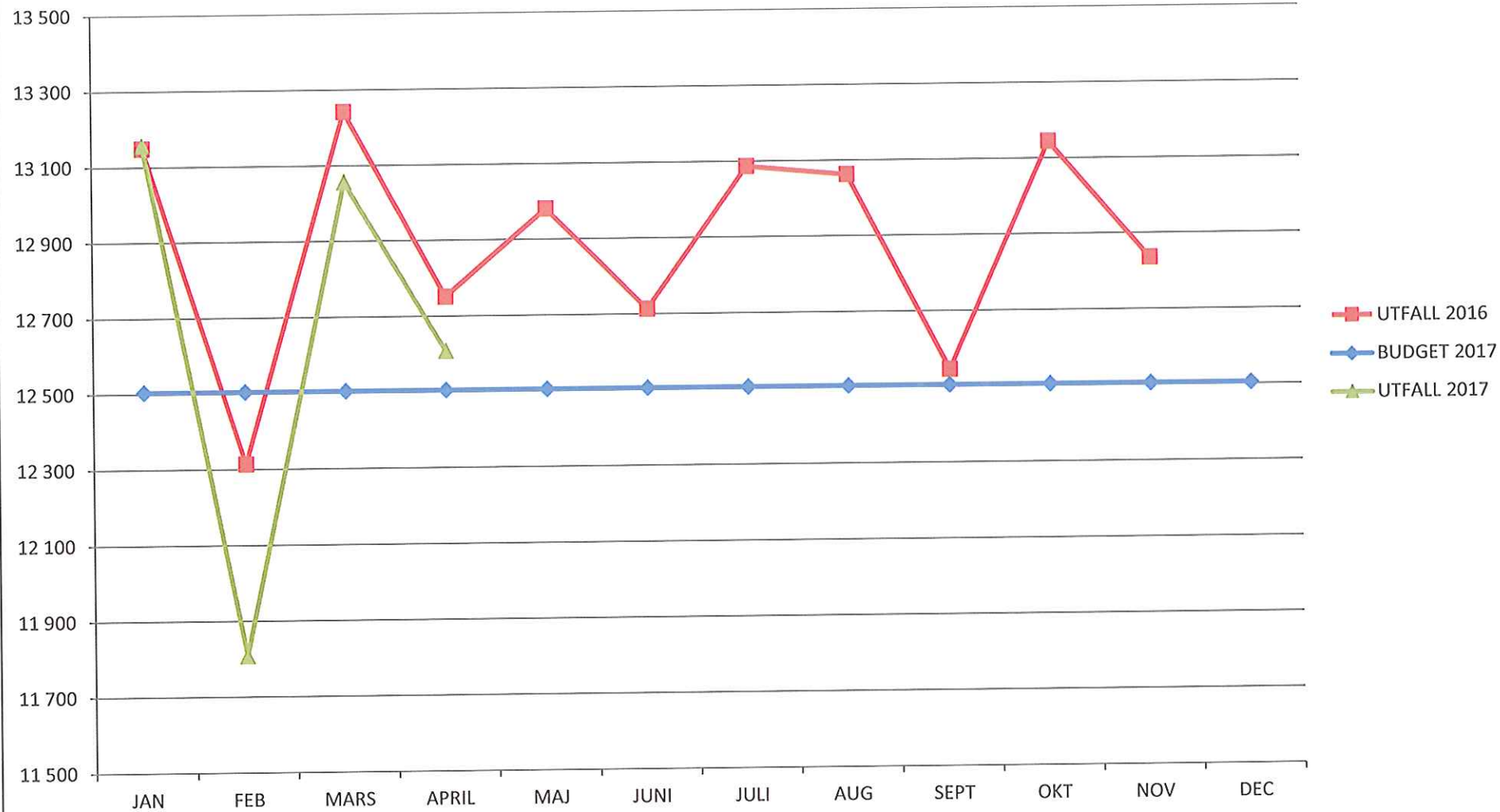
Antal hushåll	VP 2017 *	Jan	Feb	Mar	T1	Snitt 2017	Snitt 2016
Bidragshushåll	150	109	116	114	116**	113	125

** Preliminärt (Sweco)

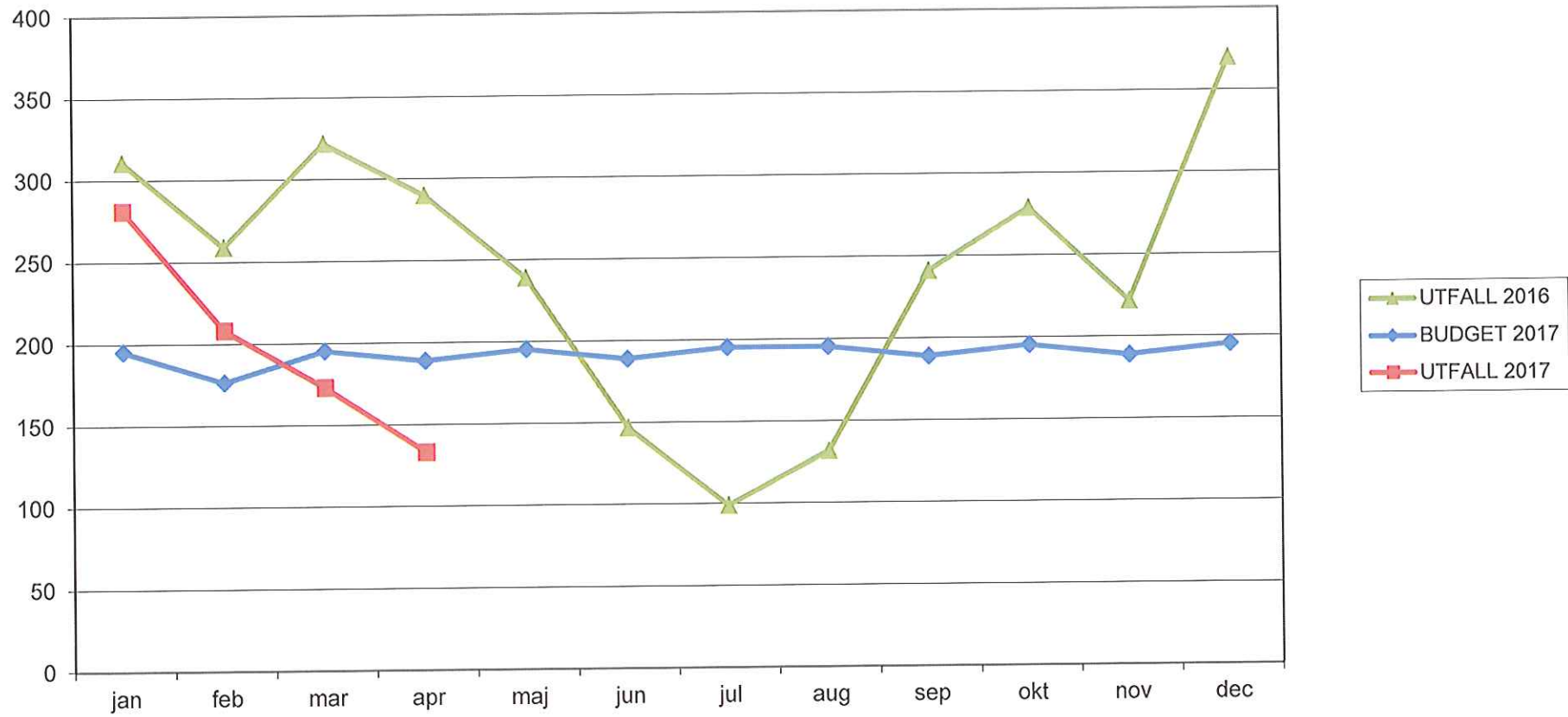
HEMTJÄNST (Dagtid) (Beställda timmar, utförda timmar o budgettimmar)



VÅRDDYGN V&O-BOENDEN INKL HVB



VÅRDDYGN KORTTIDSBOENDE



Utbetalt økonomisk bistånd 2014-2017

