



2017-09-28

WÄTTINGE PLANOMRÅDE ETAPP 1 - TYRESÖ KOMMUN

Rapport Geologi

Framställd för:
Tyresö Kommun

RAPPORT



Uppdragsnummer: 1787211



Innehållsförteckning

1.0 BAKGRUND OCH SYFTE.....	2
2.0 GEOLOGISK KARTERING AV BERG I DAGEN.....	2
3.0 GEOLOGISK BESKRIVNING.....	5
4.0 REFERENSER.....	6

1.0 BAKGRUND OCH SYFTE

Golder Associates AB (Golder) har på uppdrag av Tyresö kommun utfört en översiktlig geologisk inventering och kartering av berg i dagen inom Wättinge planområde etapp 1, se Figur 1. Etapp 1 omfattar 3 fastigheter i västra delen av planområdet mellan Farmarstigen och Granängsringen, Tyresö kommun.

Uppdraget omfattar inventering av geologiskt kartmaterial samt översiktlig kartering av geologin på plats med syfte att översiktligt beskriva geologin och bergmassan inför kommunens planerade markanvisningstävling.

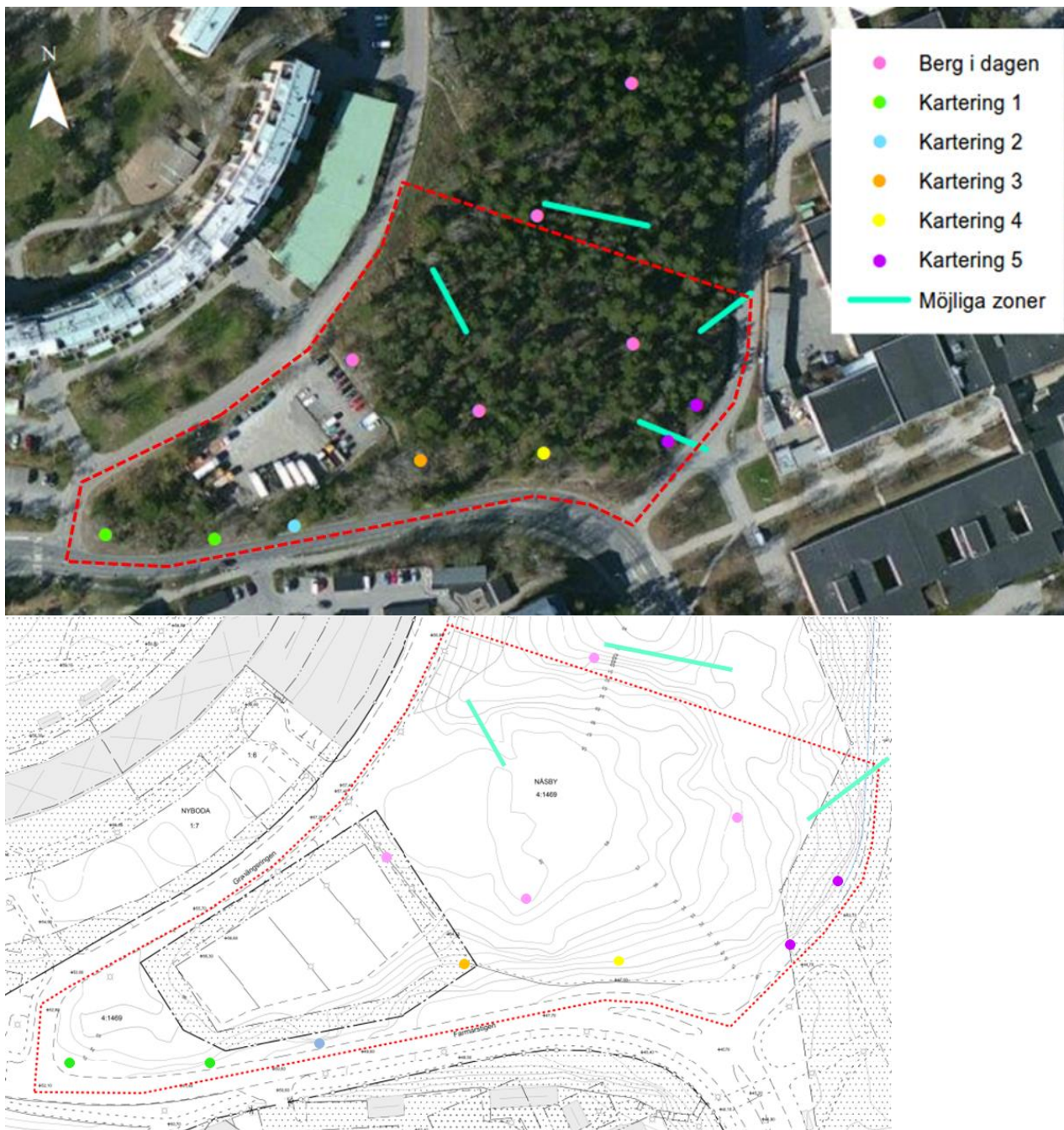


Figur 1: Grundkarta med inlagd gräns över inventerat området.

2.0 GEOLOGISK KARTERING AV BERG I DAGEN

En översiktlig kartering av berg i dagen samt befintliga bergskärningar utfördes med syftet att erhålla en mer ingående kännedom om bergmassan med avseende på bergartstyper, bergartsstrukturer samt sprickor och sprickzoner. Berg i dagen, möjliga sprickzoner och karterade punkter i området redovisas i Figur 2. Inför planering och som underlag till fältarbetet har SGUs geologiska kartor och Tyresö kommuns grundkarta "2017KSM0672" använts.

Karteringspunkter valdes med avseende på identifierade hållar och planerade fastigheter. Valda punkter framgår av Figur 2. Exempel på berghållar framgår av bilder i Figur 3-5.



Figur 2: Karterade punkter och möjliga svaghetszoner samt övriga områden med berg i dagen inom området.

0 5 10 15 20 25 m



Figur 3: Kartering 1 – Berghäll längs Farmastigen



Figur 4: Kartering 3 – Berghäll i skogen



Figur 5: Kartering 5 – Del av berghäll längs Farmastigen

3.0 GEOLOGISK BESKRIVNING

Enligt karteringen i samtliga punkter är bergmassan storblockig till massiv i hela området och består huvudsakligen av grå sedimentgnejs, se Figur 6. Gnejsen är glimmerrik och granatförande, medel till grovkornig och uppvisar en tydlig foliation som stupar medelbrant och stryker ONO-VSV.



Figur 6: Grå sedimentgnejs – Kartering 1 till vänster och Kartering 5 till höger.

Enstaka pegmatitiska partier samt kvartsgångar förekommer i gnejsen. Berget är måttligt vittrad med förekomst av ytrost.

Vid karteringspunkter 1 och 5 har en huvudsprickgrupp samt några uthålliga strukturer identifierats i samma riktning som foliationen, se Figur 7.



Figur 7: Kartering 5 – Sprickgrupp i foliationsriktning (70/75)

Vid karteringspunkter 3 och 4 är berget delvis uppsprucket och många lösa block har observerats vid foten av berghällarna.

Tre troliga svaghetszoner identifierades i NV-SO riktning och en i NO-SV riktning.

4.0 REFERENSER

SGU serie Ba 60, Berggrundskartan, 10I Stockholm

Stockholm 2017-09-28

Jussara Lourenço
Ingenjösgeolog

Lars Maersk Hansen
Kvalitetsansvarig

JL/

Golder Associates är en global medarbetarägd organisation med över 50 års erfarenhet, som i sin rådgivning verkar för att använda jordens möjligheter utan att påverka dess integritet. Vi tillhandahåller kostnadseffektiva lösningar som hjälper våra kunder att nå sina mål inom hållbar samhällsutveckling genom oberoende rådgivning, design och konstruktionslösningar inom våra specialistråden miljö, jord, berg och vatten.

För mer information, besök golder.com

Afrika	+ 27 11 254 4800
Asien	+ 86 21 6258 5522
Europa	+ 44 1628 851851
Oceanien	+ 61 3 8862 3500
Nordamerika	+ 1 800 275 3281
Sydamerika	+ 56 2 2616 2000

solutions@golder.com
www.golder.com

Golder Associates AB

Box 20127

104 60 Stockholm

Besöksadress: Östgötagatan 12, 116 25 Stockholm

Sverige

T: 08-506 306 00

