

BESKRIVANDE TEXT UPPDRAG

Uppdrag: En ny skolgård på bjälklag, förslag på placering till idrott utomhus samt inlastning av varumottagning.

En ny skolgård kommer ta form på den nya matsalens tak belägen mellan hus E och skolans aula. Skolgården ska både anpassas efter dagens situation, arkitektoniska uttryck samt erbjuda skolans elever nya vistelsezoner. Bärande i gårdens gestaltning är vegetation som ett grönt tak med tydlig rumslighet.

Idrott utomhus placeras förslagsvis på gården mellan hus E och hus D (parkering tas bort). Inlastning för varumottagning sker vid hus A utmed Drottningholmsvägen.

KRAV MED KOSTNADSEFFEKTER

Bjälklagslösningen kräver särskilda marklösningar avseende:

1. Bärighet på bjälklaget (se även risker).
2. Växtbäddar, särskilt fukt- och näringshållande (pimpstensbaserade med näringsladdat biokol).
3. Fundament, utbredda fundament av metall krävs.
4. Tätskikts- och rotspärrlösningar som medger långvarigt växande träd på bjälklaget och i ljusgårdarna.

Därutöver ställs av antikvariska skäl krav på:

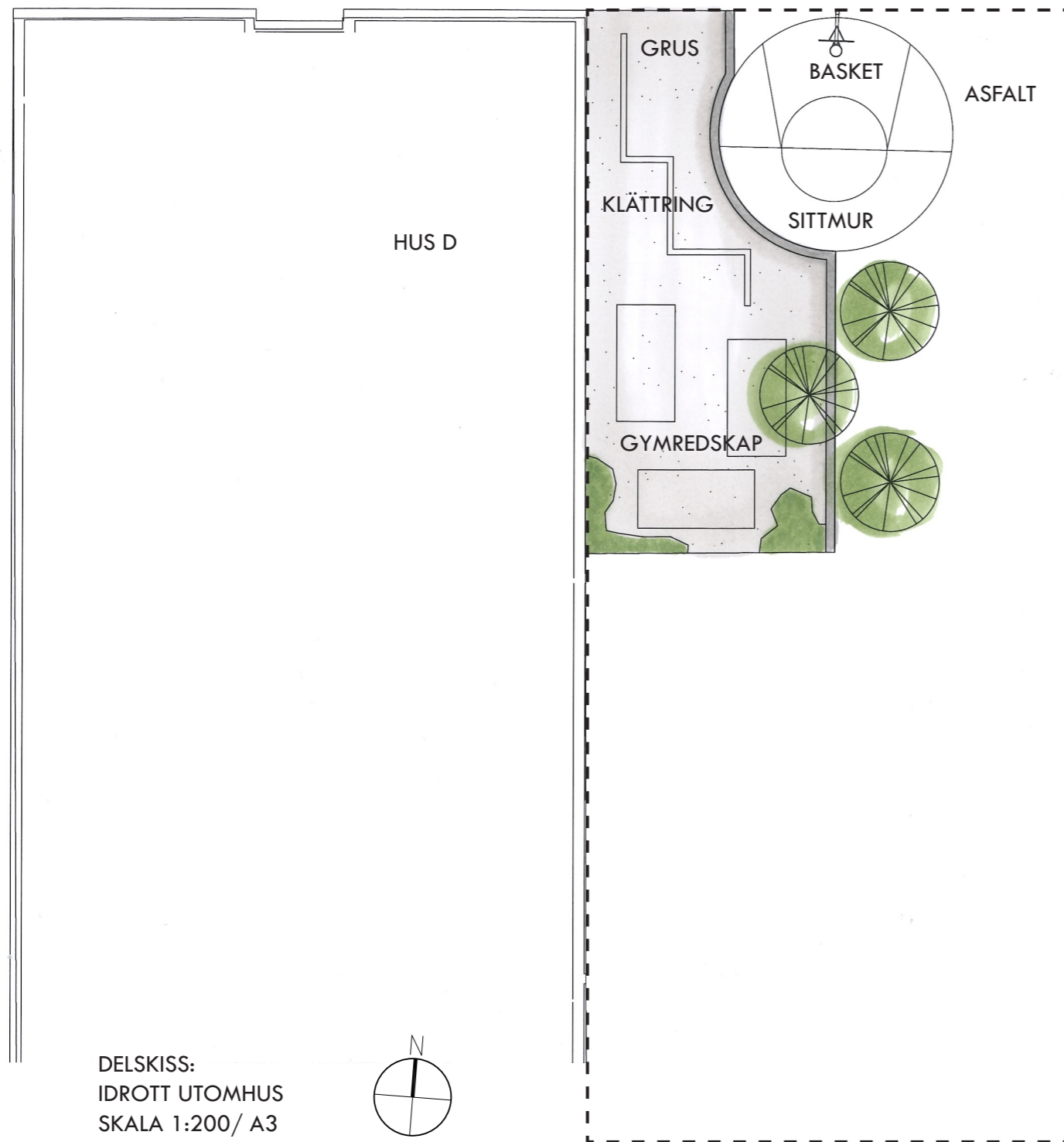
5. Kvalitetsutförande av räcken, kanter och utrustning i linje med ursprungsarkitektur. Innebär att standardprodukter eller industriellt tillverkade lösningar i flertalet fall inte kan användas.

RISKER

Kostnadsrisk om golv i matsal måste sänkas för att uppnå utrymme för bärande bjälklag och tillräckliga växtbäddsdjup under fönsterunderkant.

HUS F

PERSPEKTIV



DELSKISS:
IDROTT UTOMHUS
SKALA 1:200/ A3



BESKRIVANDE TEXT

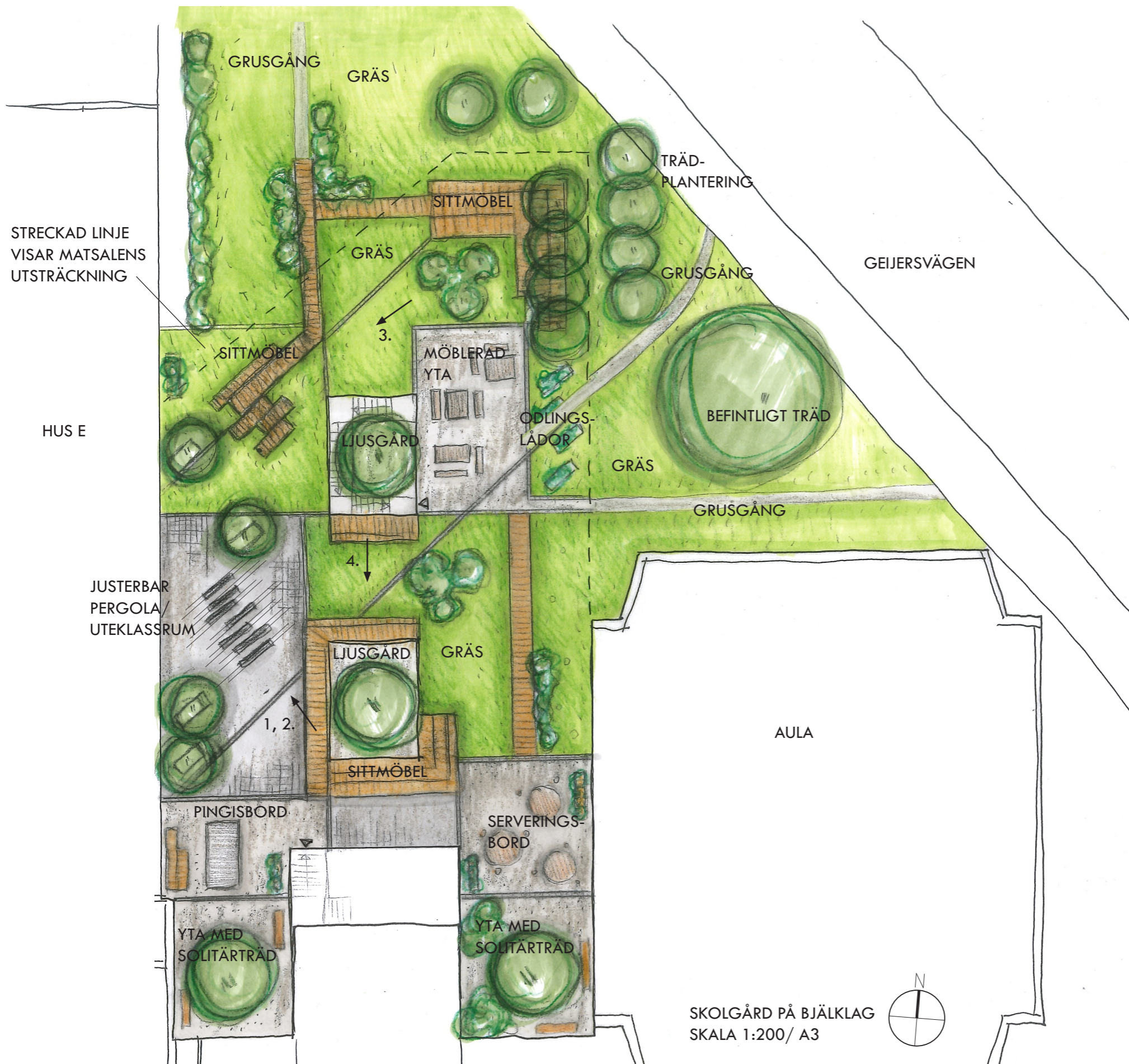
1. PLACERING IDROTT UTOMHUS

Skolgårdsytan mellan hus D och hus E är idag hårdgjord och består till största delen av parkeringsplatser. Gården är lämplig att anlägga anordningar för idrott utomhus. Det saknas program för vilken typ av aktiviteter som i första hand efterfrågas och vilken omfattning. Förslaget är att anordningarna och gården utformas så att den både kan användas i idrottsundervisningen och på raster. Utbyggnaden kan ske i etapper. Etapp ett föreslås placeras i nordvästra delen (närmast gymnastiksalen) och förslag till utformning av denna etapp visas här.

Aktivitetsområdet föreslås utformas som en grusad yta, delvis omgiven av en sittmur och möbleras med gymredskap samt redskap för klättringsmöjligheter. En basketkorg och nya träd föreslås på andra sidan sittmuren.



PERSPEKTIV: IDROTT UTOMHUS



BESKRIVANDE TEXT

2. SKOLGÅRD PÅ BJÄKLKLAG

GESTALTNINGSIDÉ

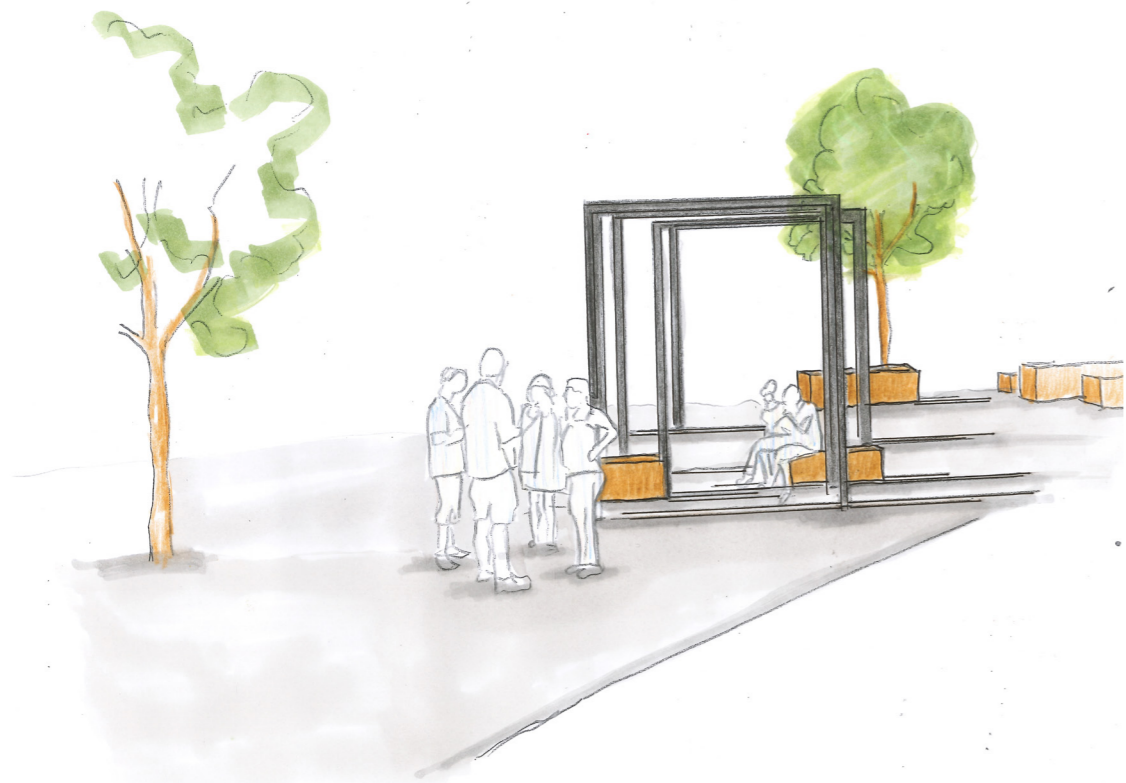
Den nya skolgården kommer att byggas på bjälklag. Skolgården kommer utformas som ett grönt tak, där gräs, träd och annan vegetation kommer dominera gestaltningen. Bjälklagets konstruktion bestämmer vegetationens utbredning och mängd.

Skolgården kommer utformas med tydliga gränser mellan material. Tegelfriser ramar in olika markmaterial och anspelar, i modern tappning, på den ursprungliga tegelbyggnaden. Tydlig rumsligheten eftersträvas i gestaltningen för att ge utrymme för olika vistelsezoner. Rumsligheten kommer förtydligas med hjälp av träd, vegetation och träslingor med integrerade sittmöbler i olika nivåer. Två ljusgårdar ramar in av enkla men höga smidesräckor. Inga större aktiviteter kommer planeras på skolgården utan den kommer utformas som en lugnare plats. På skolgårdstaket placeras som ljusinsläpp till matsalen i första hand långsmala lanterniner som integreras i utformningen.

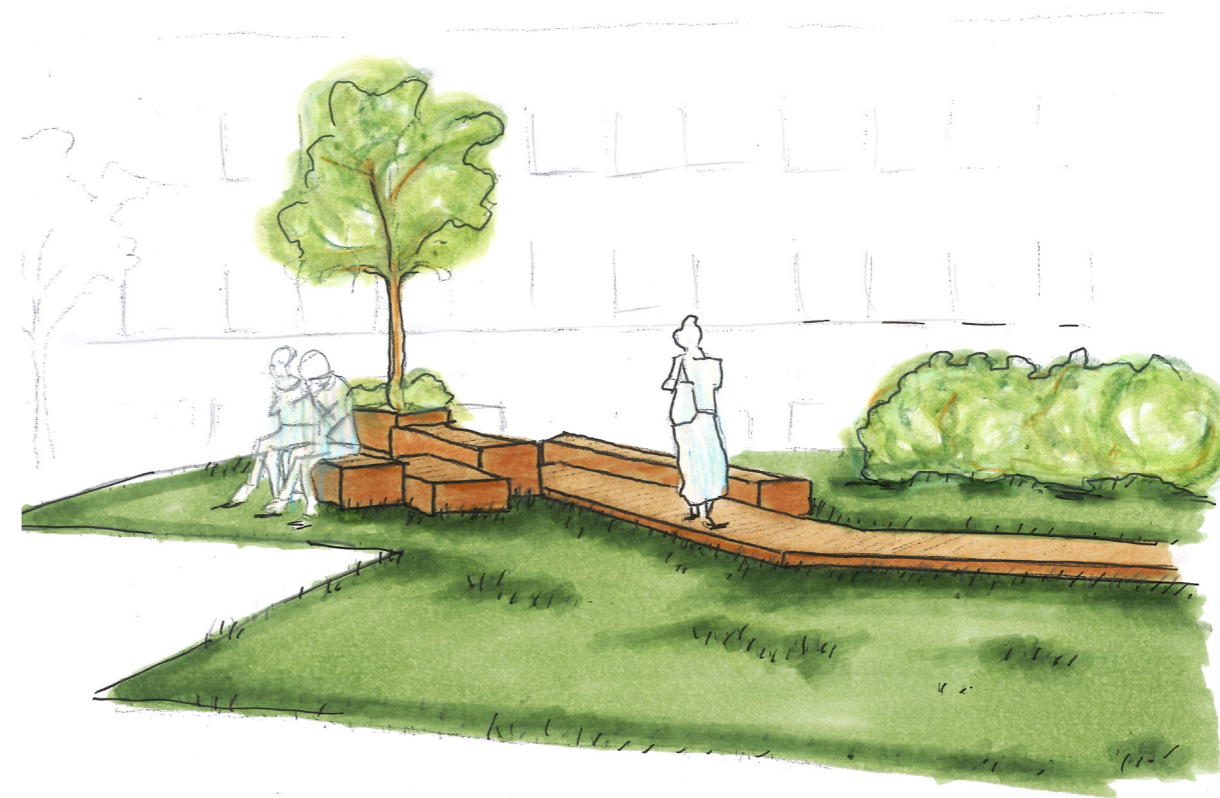
Entréer till skolgården utformas utan staket där den halvprivata karaktären framgår genom en tydlig identitet på material och objekt. Från Geijersvägen dras förslagsvis tre grusade stigar till skolgården. Det befintliga trädet bevaras.

Olika rum utformas med möblerade, grusade ytor, bänkar vid träd, pingisbord, gräsmattor, sittmöbler i olika nivåer, odlingslådor, justerbar pergola samt uteklassrum med utställningsmöjligheter.

← PERSPEKTIVPILAR, SE NÄSTA SIDA



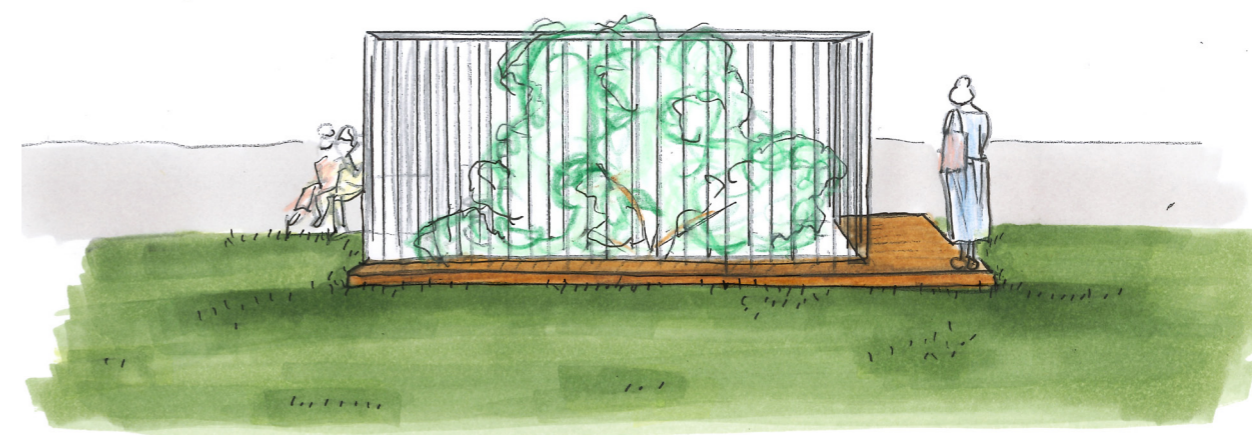
PERSPEKTIV 1: JUSTERBAR PERGOLA MED SITTMÖJLIGHETER



PERSPEKTIV 3: TRÄSLINGA MED INTEGRERADE SITTMÖBLER I OLIKA NIVÅER



PERSPEKTIV 2: UTEKLASSRUM MED UTSTÄLLNINGSVÄGGAR



PERSPEKTIV 4 : SMIDESRÄCKE VID LJUSGÅRD

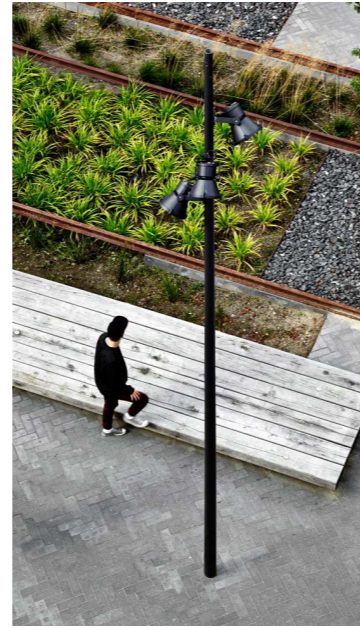
INSPIRATIONSBILDER



TRÄSLINGA



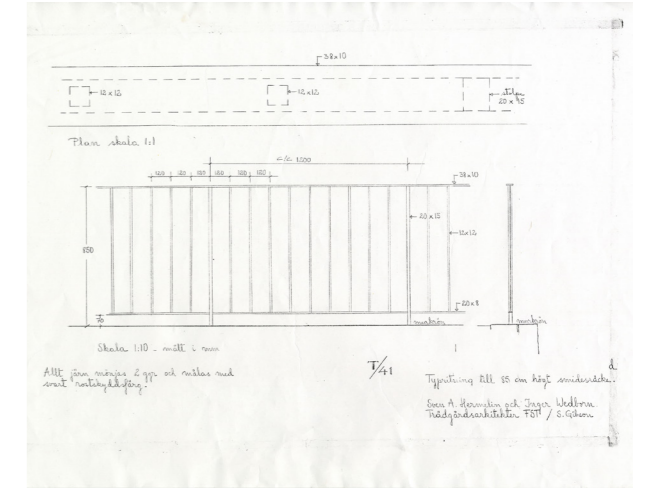
TYDLIGA GRÄNSER MELLAN MATERIAL



AVSKILJANDE FRIS I TEGEL



FAST MÖBLERING I STÅL



PRINCIPSSKISS SMIDESRÄCKE VID LJUSGÅRDAR, FÖRSLAGSVIS 2 METER



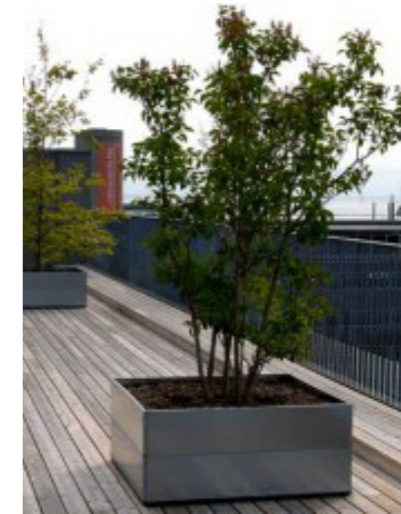
PINGISBORD MED SITTMÖBLER



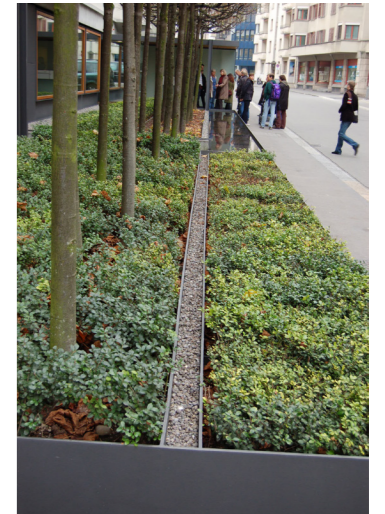
SITTMÖBLER AV TRÄ I NIVÅER



SPALJÉ AV SMIDE



UPPHÖJDA PLANTERINGSKÄRL MED TRÄD OCH BUSKAR



THORILDSPLANS GYMNASIUM - UTREDNINGSHANDLING

BESKRIVNING AV MARK



Sven A Hermelin AB
LANDSKAPSARKITEKTUR SEDAN 1920

2017-06-09