

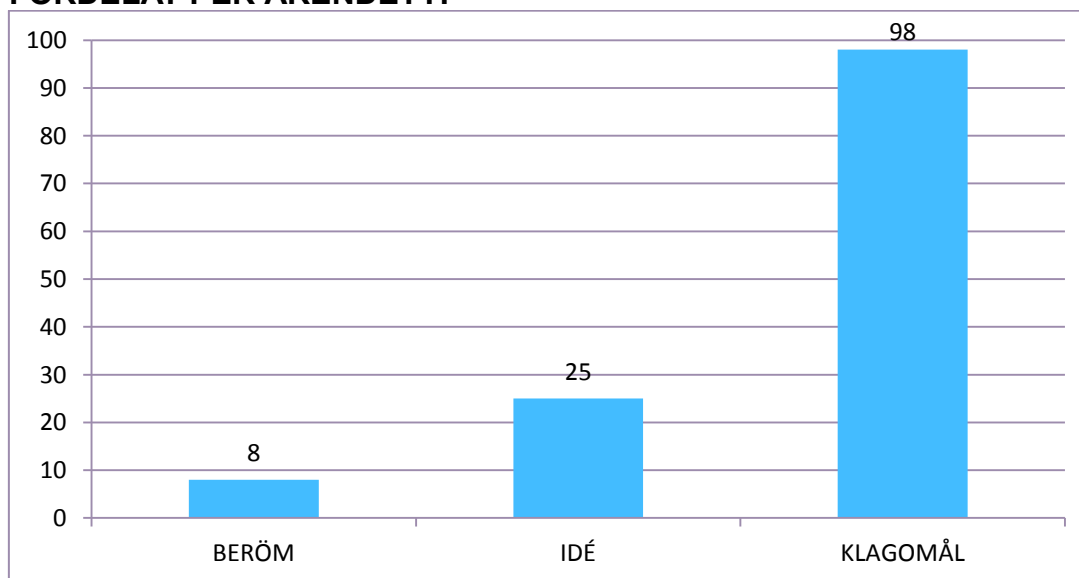
**INKOMNA ÄRENDEN PER MÅNAD 2018**

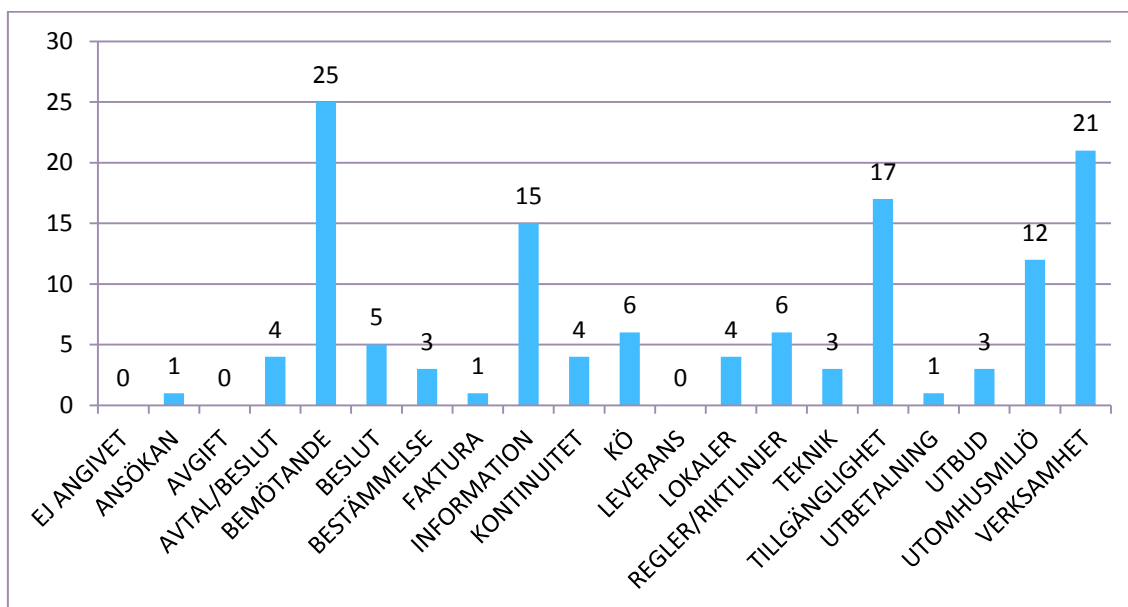
MÅNAD	INKOMNA ÄRENDEN	MÅNAD	INKOMNA ÄRENDEN
JAN	126	JULI	116
FEB	138	AUG	134
MARS	151	SEP	162
APRIL	126	OKT	132
MAJ	158	NOV	183
JUNI	103	DEC	131
		<b>TOT 2017</b>	<b>1 660</b>

Siffrorna per månad gäller vid exporttillfället och kan ha ändrats under året pga att ogiltiga ärenden tagits bort.

**DEC 2017**

VERKSAMHETSOMRÅDE I KCH	ANTAL
Avfall	19
Förskola	8
Kultur och Fritid	24
Kulturskolan	9
Miljö	4
Parkering	1
Parkeringstillstånd för rörelsehindrade	0
Serveringstillstånd	0
Skola	18
Stockholm direkt	15
Stöd och Omsorg	11
Trafik och Stadsplanering	4
Äldreomsorg	18
<b>SUMMA</b>	<b>131</b>

**FÖRDELAT PER ÄRENDETYP**

**FÖRDELNING PER KATEGORI – DEC 2017**


**FÖRDELNING PER STADSDELFÖRVALTNING – DEC 2017**

STADSDELFÖRVALTNING	KLAGOMÅL	IDÉ	BERÖM	TOTAL
Bromma sdf	4	0	0	4
Enskede - Årsta - Vantör sdf	3	0	0	3
Farsta sdf	1	0	0	1
Hägersten - Liljeholmen sdf	1	0	0	1
Hässelby - Vällingby sdf	2	0	0	2
Kungsholmen sdf	2	1	0	3
Norrmalm sdf	1	0	0	1
Rinkeby - Kista sdf	3	0	0	3
Skarpnäck sdf	1	0	0	1
Skärholmen sdf	4	1	0	5
Spånga - Tensta sdf	0	1	0	1
Södermalm sdf	3	1	1	5
Älvsjö sdf	1	0	0	1
Östermalm sdf	1	0	0	1
Ingen förvaltning vald	0	0	0	0
<b>TOTALT</b>	<b>27</b>	<b>4</b>	<b>1</b>	<b>32</b>

**FÖRDELNING PER FACKFÖRVALTNING/BOLAG – DEC 2017**

FACKFÖRVALTNING/BOLAG	KLAGOMÅL	IDÉ	BERÖM	TOTAL
Arbetsmarknadsförvaltningen	4	0	0	4

Fastighetskontoret	0	0	0	<b>0</b>
Idrottsförvaltningen	9	5	4	<b>18</b>
Kontaktcenter	0	0	0	<b>0</b>
Kulturförvaltningen	1	0	0	<b>1</b>
Kulturförvaltningen_Kulturskolan_Tyck till	6	2	1	<b>9</b>
Miljöförvaltningen_hälsoskydd	2	0	0	<b>2</b>
Miljöförvaltningen_klimat & energi	1	0	0	<b>1</b>
Miljöförvaltningen_livsmedelskontrollen	0	0	0	<b>0</b>
Miljöförvaltningen_miljöbilar	0	0	0	<b>0</b>
Miljöförvaltningen_plan & miljö	1	0	0	<b>1</b>
Revisionskontoret	0	0	0	<b>0</b>
Serviceförvaltningen	2	2	0	<b>4</b>
Socialförvaltningen	4	0	0	<b>4</b>
Stadsarkivet	1	2	2	<b>5</b>
Stadsbyggnadskontoret	6	0	0	<b>6</b>
Stadsbyggnadskontoret_Tyck till	7	0	0	<b>7</b>
Stadsledningskontoret	0	0	0	<b>0</b>
Stadsledningskontoret_Förnyelseavd	0	0	0	<b>0</b>
Stockholm Vatten Avfall AB	14	5	0	<b>19</b>
Trafikkontoret	1	0	0	<b>1</b>
Trafikkontoret_parkering	0	0	0	<b>0</b>
Utbildningsförvaltningen	12	5	0	<b>17</b>
Äldreförvaltningen	0	0	0	<b>0</b>
Överförmyndarförvaltningen	0	0	0	<b>0</b>
<b>TOTALT</b>	<b>71</b>	<b>21</b>	<b>7</b>	<b>99</b>