

Stockholm Parkering

41 år i Stockholms tjänst



Tomtmark versus gatumark

Bolaget

- Civilrättslig
- Kontrollavgift
- Marknad
- Ständig anpassning

- Överklagan -> Bolaget

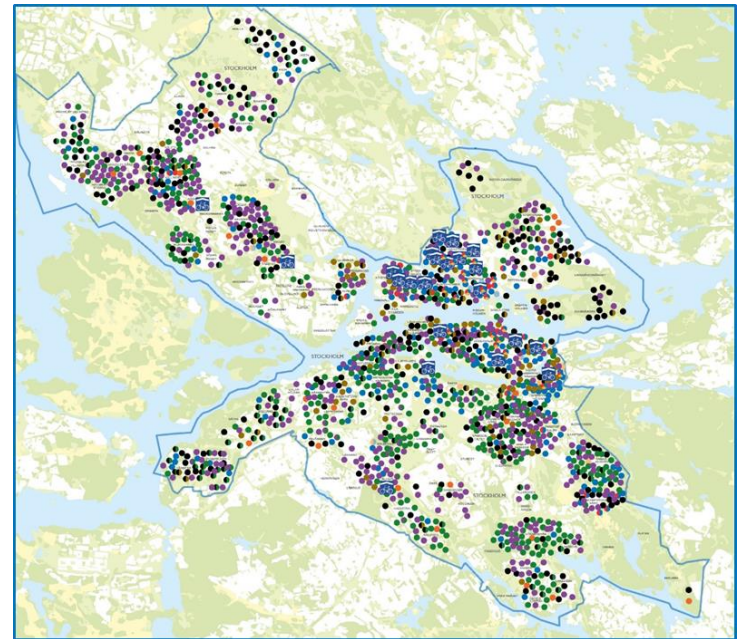
Stockholm Stad

- Offentlighetsrättslig
- Felparkeringsavgift
- För trafikens reglering
- KF-beslut

- Överklagan -> Polisen

Bolaget i korthet

- Verksamhet på 66 000 p-platser
- Fördelat på 1 600 anläggningar
- 33 egna anläggningar
- 32 infartsparkeringar
- 232 garage och parkeringshus
- Vi bygger/köper i genomsnitt ca 1 garage per år
- Omsättning ca 599 mnkr
- Medelantal årsarbetare: 69

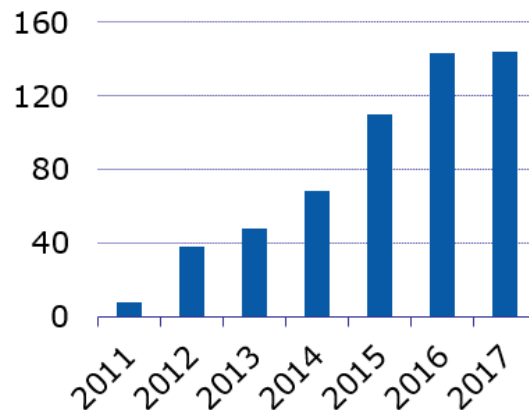


Ekonomisk översikt 2017

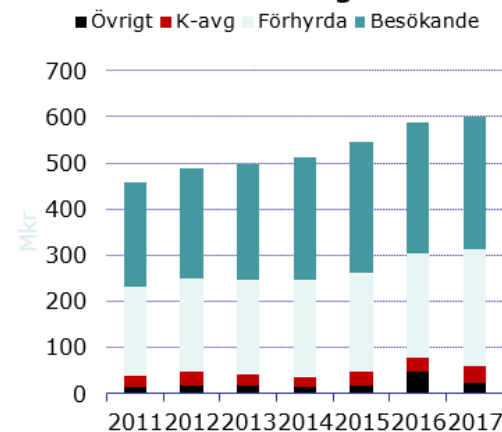


- Omsättning: 599 mnkr
- Resultat efter finansnetto: 144 mnkr
- Investeringar: 47 mnkr
- Balansomslutning: 1 164 mnkr

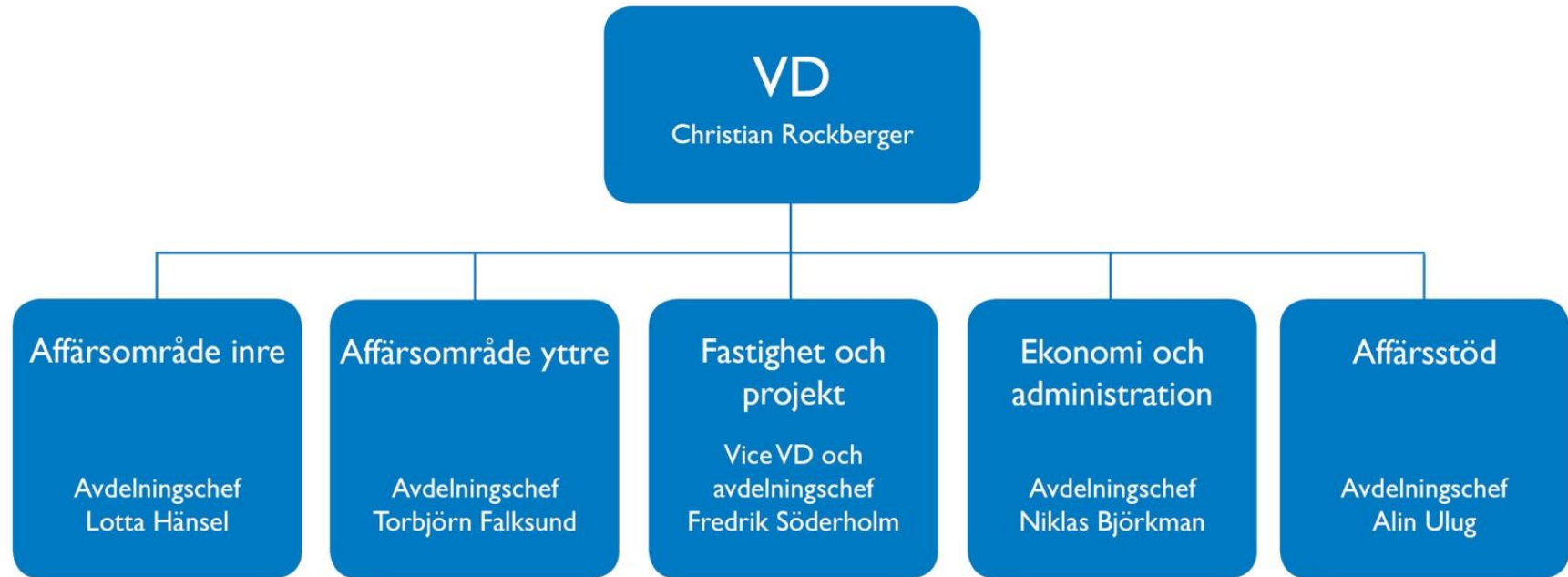
Resultat



Omsättning



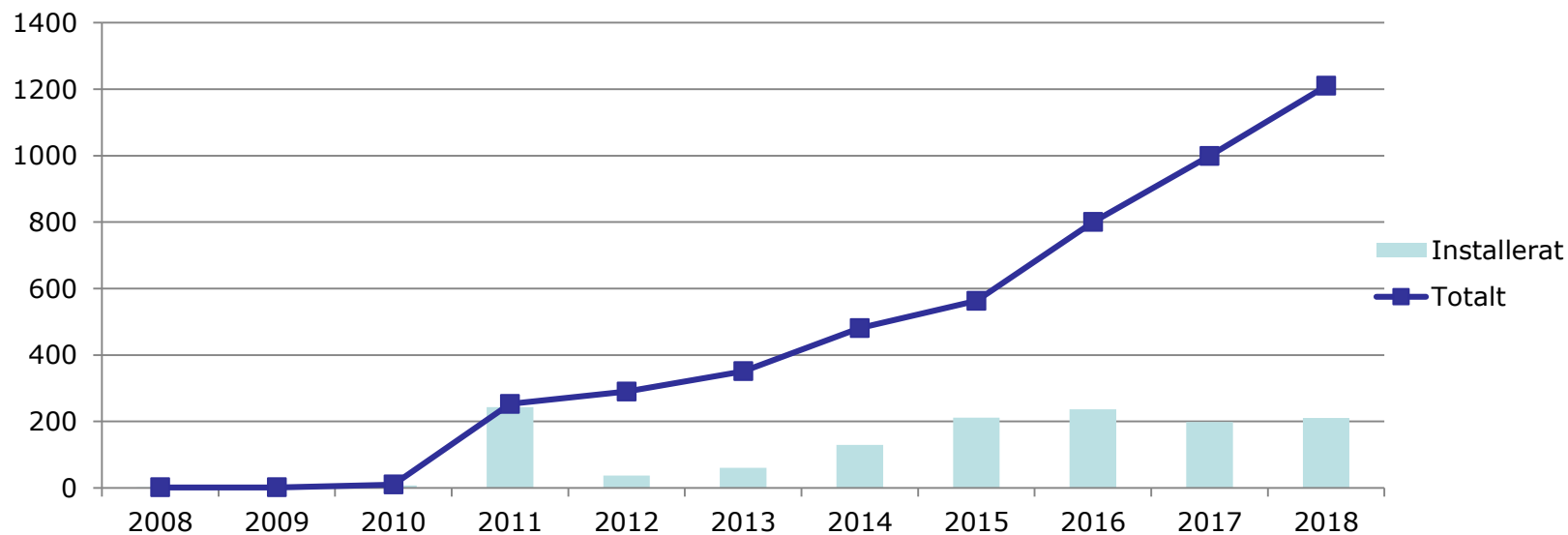
Stockholm Parkering



Elbilsladdarna

1200 Ladduttag i dagsläget

- ca 932 ladduttag på besöksplatser
- ca 278 ladduttag på förhyrda platser



Prognos ca 1300 laddplatser 2108

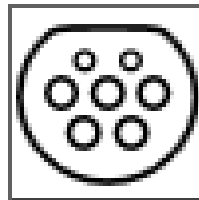
Olika typer

- Två varianter: *Singel**- eller *Dubbeluttag*
- Tre infästningar: *Vägg-, golv- eller markinfästning*
- Nivå på laddare: *Enkel – Avancerad – Lastbalanserad*
- Enkel: Öppen för alla att ladda, saknar mätare, saknar uppkoppling, s.k. "dum". Används till förhyrd p-plats.
- Avancerad: Energiförbrukning, nyckel/tag och felkoder är option vid uppkopplad laddstation. Används ej av SP idag.
- Lastbalanserad: Effekt går att styra mellan 6-16 A beroende på tillgång. Kommunikerar med OCPP 1,5 via 3G eller Ethernet för integrering med ev. molntjänster. Priser vid köp av laddare för 20 st p-platser (ex 10 dubbel).

Normalladdare – Så här gör vi

Utförande

- Laddare: Typ 2 mode 3, 16A, enfas
- 3,7 kW = **230 V, 16 A** är max effekt ut
- Oftast laddare med **dubbla uttag**
- 20% av platserna
- Öppna för alla att använda
- Så enkel teknik som möjligt



Hur hög effekt behövs egentligen?

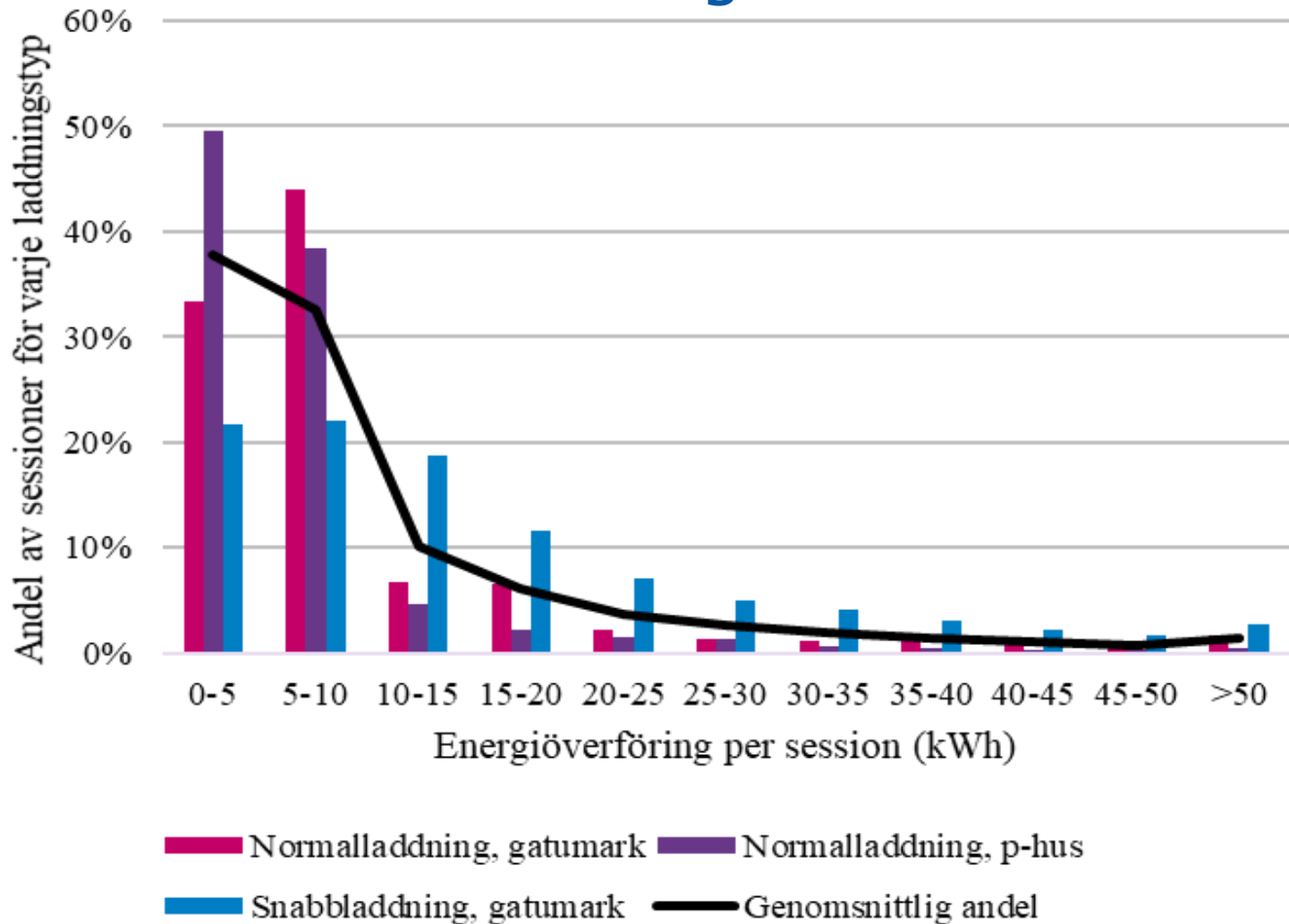


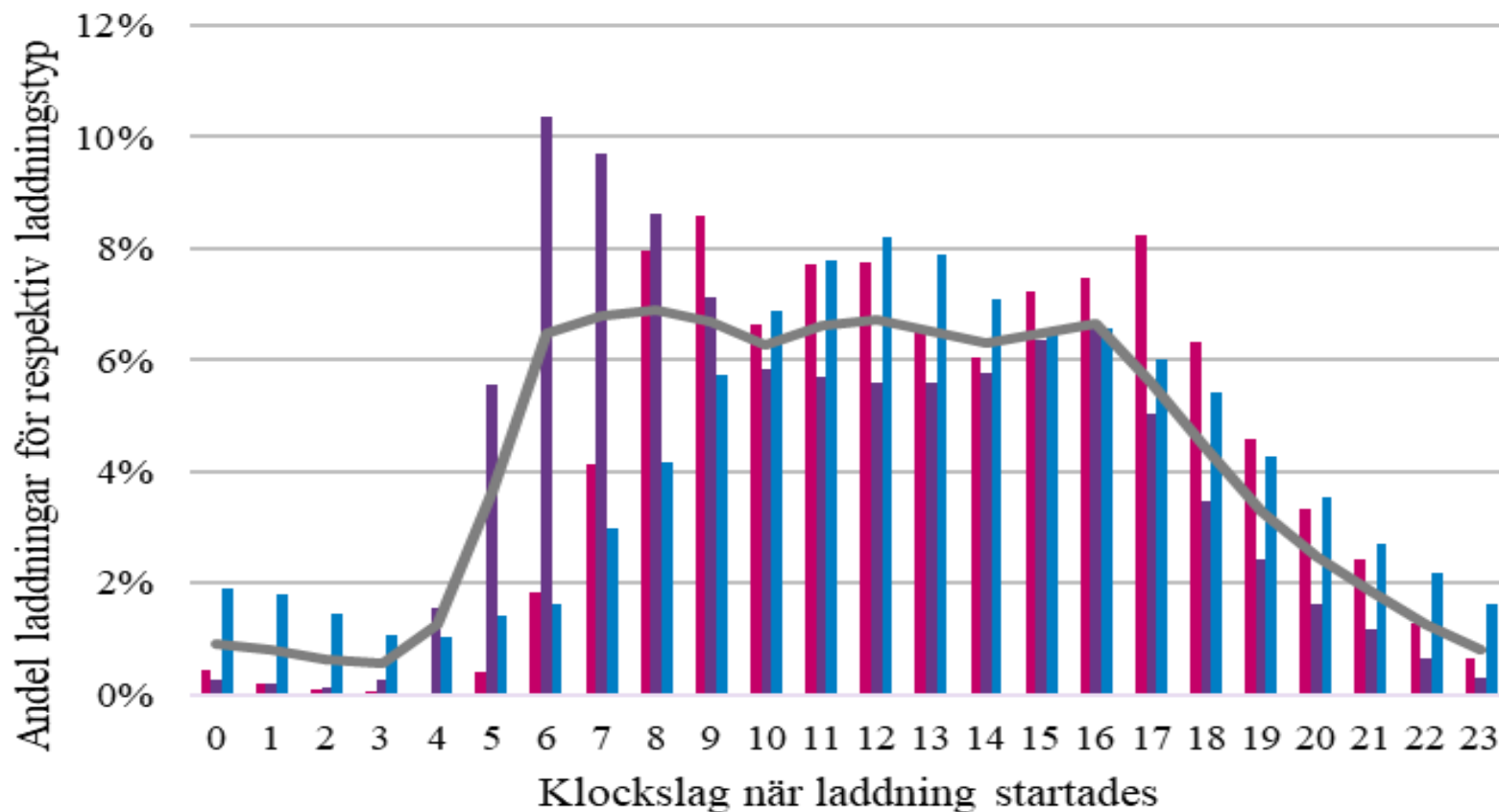
Normalbilist kör ca 4 mil om dagen ca 1200 mil per år,

Vid 3,7 kW (16A 230V enfas) ladda ca 2 h/dag eller 14 h/vecka om man har ett stort batteri

1 kWh kostar med bra miljöval ca 1kr = 4kr/h

50% av normalladdningen är <5 kWh <2h
88% av normalladdning är <10 kWh 2-3h





■ Normalladdning, gatumark ■ Normalladdning, p-hus
■ Snabbladdning, gatumark — Genomsnitt

Bra att ta reda på innan

- Vilka ska av använda platserna?
- Löpande kostnader fördyrar, behövs ex larmfunktion?
- Vad har du för elservissäkring, måste den ändras för att klara ökad effekt?
- Är elabonnemanget anpassat för hög last?
- Kan något last styras om för att klara nuvarande säkring?
Ex tidsstyras.
- Avstånd från matande säkring till laddplats – kan påverka såväl kabelarea och utlösningvillkor för säkring

Vad kostar det?

Projektledning (5h á 850 kr/h)	4 250
Projektering/utredning(5h á 950kr/h)	4 750
Laddstation material (19 900 stolpe för 2 laddare)	9 950
Laddstation installation per stolpe	1 000
Elcentral Matning el-central till stolpe genomsnitt	9 000
Servismatning/Anslutningsavgift(1 000 kr/A 3 fas)	5 330
Summa: Laddplats	34 280

Billigt i början ("lätta platser" eller "låga frukter" först), dyrare när en viss nivå nås

Kostnadsdrivande är elserviser, ombyggnad av elcentral/ställverk samt mark/schaktarbeten

Totalt ink projektering och projektledning 10 000 – 40 000kr per laddplats

Vårt snitt **20-30 000 kr** beroende på antal och **det tar ca 10 år till break-even**

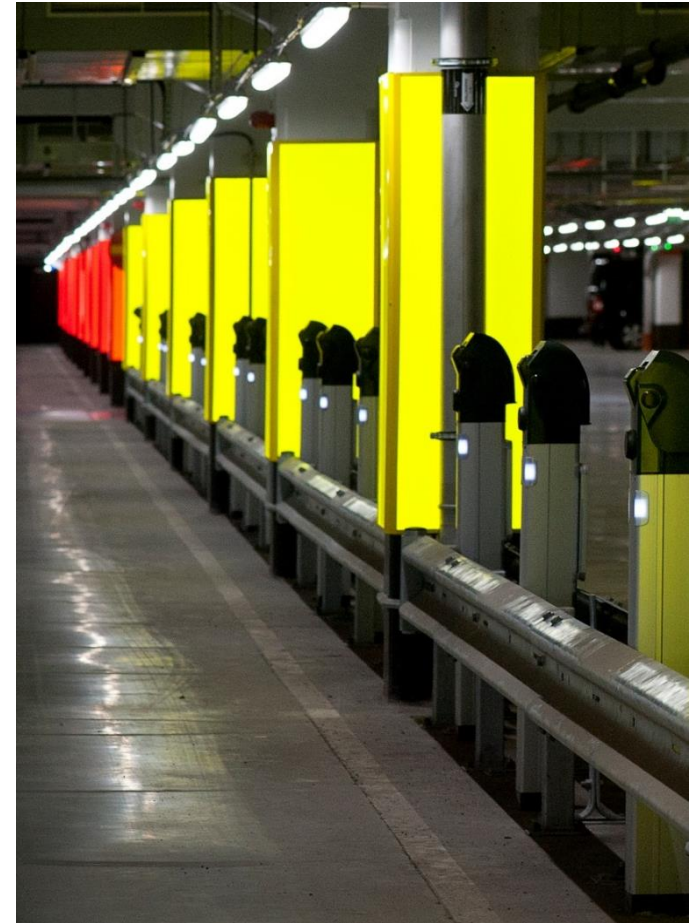
Kostnad och intäkt för installerad laddstation delas ofta mellan fastighetsägare och Stockholm Parkering

Laststyrda anläggningar

- Arenagaraget – 160pl
- Slussen – 67pl
- S:t Eriksplan – 60pl
- Stigberget – 60pl
- David Bagare – 51pl
- Gallerian – 40pl
- Strandbergsgatan – 24pl
- Rådhusgaraget – 18pl
- Slottsbacken – 18pl

När systemen för normalladdning växer....

- Reservera inte platserna bara för elbilar, hellre bygga många laddplatser
- Placera om möjligt laddarna på de platser som blir upptagna sist och skylta tydligt
- Vid större installation - satsa på "intelligenta" system för lastbalansering så att elservisen inte blir stor och onödigt dyr
- Upphandla "stolparna" och installationen var för sig
- En "vanlig" elektriker kan montera en elbilsladdare
- Stockholm Parkering har inte avtal med laddoperatör t.e.x kraftbolag pga höga kostnader



Betalning?

Stockholm Parkerings betalmodell för elbilsplatser

- Besöksparkering: Ordinarie p-avgift eller månadsdekal räcker
- Hyrkund med fast reserverad plats: Tillägg på ordinarie månadskostnad för att täcka elförbrukning och installation, pris 400 kr + moms (jmf motorvärmare).
- Avvecklat: Tidigare försök med olika betalsystem för elbilsladdning. Kunderna tyckte att det var invecklat med dubbla betalningar, en för parkeringen och en för laddningen. Besvärligt nog med laddkabel, parkeringsbiljett och parkeringsregler.



TACK!

Fredrik Söderholm

Fredrik.soderholm@stockholmparkering.se

08-772 97 08

