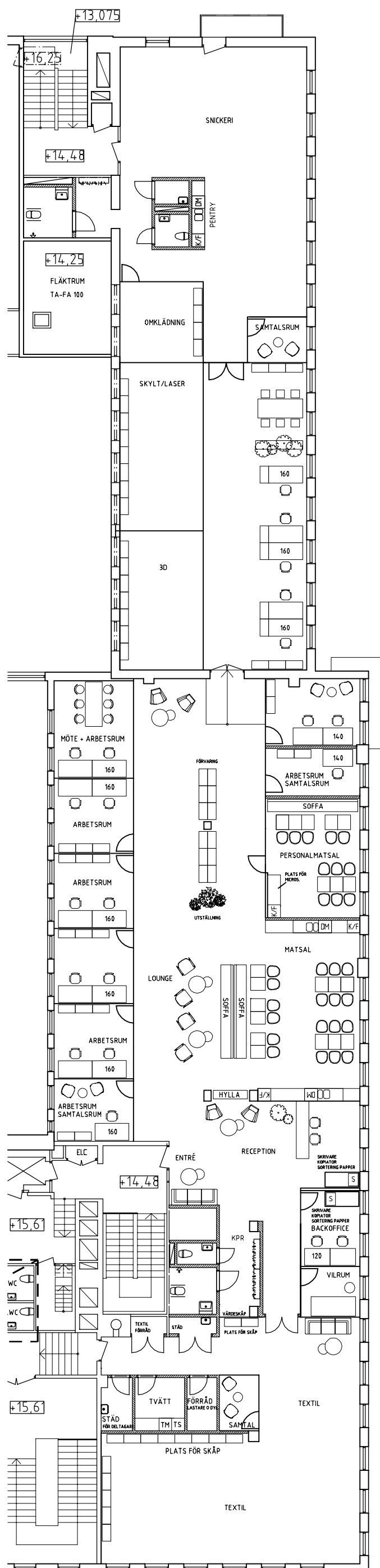


SKISS 2018-06-05



KV INDUKTORN
ARBETSMARKNADSFÖRVALTNINGEN HGA
LOKAL PLAN 4
2018-06-05
SKALA 1:200 (A3)
SVENSKA HUS / SWECO

Arbetsmarknadsförvaltningen

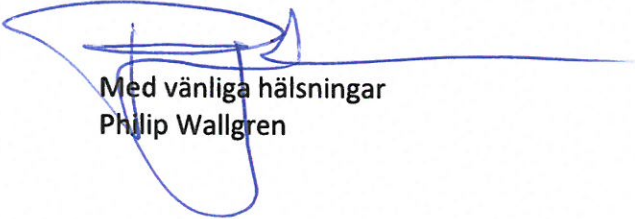
2018-09-06

Att: Marcus Sandström

Hyresförslag

Lokalnr:	2030-1301
Objektets adress:	Ranhammarsvägen 20, 168 67 Bromma
Lokalens skick:	Lokalen anpassas i enlighet med ritning och rumsbeskrivning som biläggs eventuellt hyresavtal.
Användning:	Kontor
Yta:	Ca 800 kvm
Hyresperiod:	Enligt övr.
Bashyra:	Riktpris 1 950 – 2 100 kr/kvm/år
El:	Tillkommer med ett belopp om 40 kr/kvm/år
Värme:	Tillkommer med ett belopp om 89 kr/kvm/år
Kyla:	Tillkommer med ett belopp om 50 kr/kvm/år
Sophantering:	Tillkommer med ett belopp om 20 kr/kvm/år
Fastighetsskatt:	Tillkommer med ett belopp om 22 kr/kvm/år
Index:	Indexuppräknig av bashyra samt tillägg sker årligen till 100 % KPI (konsumentprisindex), dock lägst 2 %.
Moms:	Tillkommer på samtliga belopp.
Övrigt:	Larm/tele/data/brand-installationer utförs och bekostas av hyresgästen.
Giltighetstid:	Hyresförslaget är giltigt till och med. Vi reserverar oss för felskrivningar.

Jag hoppas att detta förslag ska uppfattas som tilltalande och ser fram emot en fortsatt dialog. Vi arbetar med flera parallella spår i uthyrningsarbetet och förbehåller oss fri prövningsrätt samt reserverar oss för eventuell mellanuthyrning.



Med vänliga hälsningar
Philip Wallgren