

### PLANBESTÄMMELSER

Följande gäller inom områden med nedanstående beteckningar. Endast angiven användning och utformning är tillåten. Bestämmelser utan beteckning gäller inom hela planområdet.

#### Gränser

- Planområdesgräns
- Användningsgräns
- Egenskapsgräns
- Administrativ- och egenskapsgräns

#### Användning av allmän platsmark med kommunalt huvudmannaskap (PBL 4 kap 5 § punkt 2)

- GATA Gata
- GATA<sub>i</sub> Gångfartsområde
- GÅNG Gång
- NATUR Natur

#### Användning av kvartersmark (PBL 4 kap 5 § punkt 3)

- B Bostäder
- BC<sub>i</sub> Bostäder, centrumändamål får inrymmas i bottenvåning
- CB Centrum och bostäder
- E Tekniska anläggningar

#### Egenskapsbestämmelser för utformning av allmän platsmark med kommunalt huvudmannaskap

- +0,0 Plushöjd (PBL 4 kap 5 § punkt 2)

#### Egenskapsbestämmelser för kvartersmark

- $e_1$  Bottenvåning får utformas med lokaler och/eller bostäder. Övriga våningsplan ska utformas med bostäder. (PBL 4 kap 11 § punkt 1)
- $e_2$  Komplementbyggnad får uppföras till en högsta totalhöjd om 3,5 meter. (PBL 4 kap 11 § punkt 1)
- Högsta nockhöjd i meter över angivet nollplan (PBL 4 kap 11 § punkt 1 eller 16 § punkt 1)
- Terrassbjälklags högsta höjd i meter över angivet nollplan (PBL 4 kap 11 § punkt 1 eller 16 § punkt 1)
- Utöver angiven högsta nock- och bjälklagshöjd får teknikutrymmen, räcken och skorstenar uppföras (PBL 4 kap 16 § punkt 1)

- $f_1$  Övre våningsplan på norrvänd sida av byggnad ska helt eller delvis utformas med indraget fasadliv i minst en våning. Indraget ska vara minst 1,5 meter från underliggande fasadliv. Se principskiss på plankartan. (PBL 4 kap 16 § punkt 1)
- $f_2$  Terrass ska anordnas (PBL 4 kap 16 § punkt 1)
- $b_1$  Terrassbjälklag ska dimensioneras för att vara kör- och planterbara. Terrassbjälklag får underbyggas med garage och bostadskomplement samt överbyggas med kötbana, parkering, planteringar och gårdsmiljöer. (PBL 4 kap 16 § punkt 1)
- $b_2$  Terrassbjälklag ska dimensioneras för plantering av buskar och mindre träd. Terrassbjälklag får underbyggas med garage och bostadskomplement. (PBL 4 kap 16 § punkt 1)
- +0,0 Plushöjd (PBL 4 kap 10 §)

Byggnader inom 25 meter från Bollmoravägen ska ha möjlighet att utrymmas bort från vägen. Fiskskutsintag på byggnader inom 25 meter från Bollmoravägen ska placeras vända bort från vägen. (PBL 4 kap 12 § och 14 § punkt 4-5)

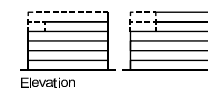
Korsmark - på marken får endast komplementbyggnad placeras (PBL 4 kap 11 § punkt 1 eller 16 § punkt 1)  
 Plåckmark - marken får inte fjäses med byggnad. Garagenedfart och trappor får uppföras. (PBL 4 kap 11 § punkt 1 eller 16 § punkt 1)

#### Administrativa bestämmelser

- Genomförandetiden är 5 år från den dag planen vinner laga kraft (PBL 4 kap 21 §)
- $x_1$  Gång- och cykeltrafik. Område eller utrymme som ska vara tillgängligt för allmännyttig gång- och cykeltrafik (PBL 4 kap 6 §)
- $x_2$  Gångtrafik. Område eller utrymme som ska vara tillgängligt för allmännyttig gångtrafik (PBL 4 kap 6 §)

#### ILLUSTRATION

*Principskiss*  
 Indragna våningsplan i norrvänd fasad, gäller områden med bestämmelsen  $f_1$



#### UPPLYSNINGAR

Exploatörerna ska enligt planavtal med Tyresö kommun betala en planavgift till kommunen för framtagna av detaljplanen. Planavgift ska därmed inte tas ut vid bygglovsprövning.

- Till detaljplanen hör följande handlingar
- plankarta i skala 1:1000 (A2)
  - planbeskrivning inklusive genomförandefrågor
  - behovsbedömning
  - information om vad en detaljplan är och hur planprocessen går till
  - illustrationsplan
  - samrådsgörelse
  - fastighetsägarförteckning (finns hos stadsbyggnadsförvaltningen)

#### TECKENFÖRKLARING

- Kommungräns
- Trägräns, kvartersträtgräns
- Fastighetsgräns
- Kunta 4:1 Eken 3
- Serv. Lr. Ga
- Stigplan 3A
- Staket
- Höck
- Skärmak
- Skydd byggnadslinje
- Fordonsväg
- Gång- och cykelväg
- Kantlinje väg, ledning m. fl.
- Ägaregräns
- Nivålinje och åst
- Bel. markhöjd

Grundkartan upprättad 2018-04-18 av Tyresö stadsbyggnadsförvaltning. Kartan är ajourhållen inom ett område begränsat till 50m utanför gräns för detaljplan.

Buret Gudjonsdörr  
 GIS ingenjör

Primärkartan är framställd fotogrammetriskt år 2005 och kompletterad genom terraster mätning från till ovanstående datum.  
 Koordinatsystem: Sverref58 1900, H12000, Mätbas II.

<b>DETALJPLAN</b>		<b>Granskningshandling</b>	
<b>Granitvägen</b> Bollmora 1:85, del av Bollmora 1:94, del av Bollmoraberg 1 m.fl. Inom Tyresö kommun, Stockholms län		Beslutsdatum	Instans
		Godkännande	KS
Upprättad maj 2018 enligt PBL (2010:900) i dess lydelse efter 1 januari 2015		Antagande	KF
		Laga kraft	
Ida Olén Enhetschef		Helena Hultgren planarkitekt	
		Skala: 1:1000 A2	