

## ANSÖKAN OM INVESTERINGSMEDEL (CM4) FÖR TRYGGHETSSKAPANDE ÅTGÄRDER 2020

<b>Namn på insats:</b>
Akalla Bussterminal
<b>Sökt belopp:</b>
700 000:-

<b>Sökande nämnd</b>	<b>Ev medsökande nämnd</b>
Trafiknämnden	Rinkeby-Kista stadsdelsnämnd
<b>Kontaktperson</b>	<b>Kontaktperson</b>
Katharina Holmqvist (Stadsmiljö) Emil Uman (Infrastruktur)	Jolanda Lemberg
<b>Telefon</b>	<b>Telefon</b>
08-508 26 395 08-508 28 194	08-508 02 605
<b>E-post</b>	<b>E-post</b>
katharina.holmqvist@stockholm.se emil.uman@stockholm.se	jolanda.lemborg@stockholm.se
<b>Ev samverkan</b>	
<ul style="list-style-type: none"> <li>• Huvudansvarig ägare av berörda investeringar är Trafikkontoret.</li> <li>• Stadsdelen är samverkanspartner i projektet.</li> </ul>	

### Ansökan

<b>1. Beskrivning (mål och syfte)</b>
<i>1.1 Behovsanalys/problembeskrivning</i>
Det framkommit önskemål om att förbättra belysningen på platsen, på grund av att platsen upplevs som otrygg. Otrygghet har tagits upp för platsen på trygghetsvandringar som hållits i Akalla. Området är utsatt för rån.

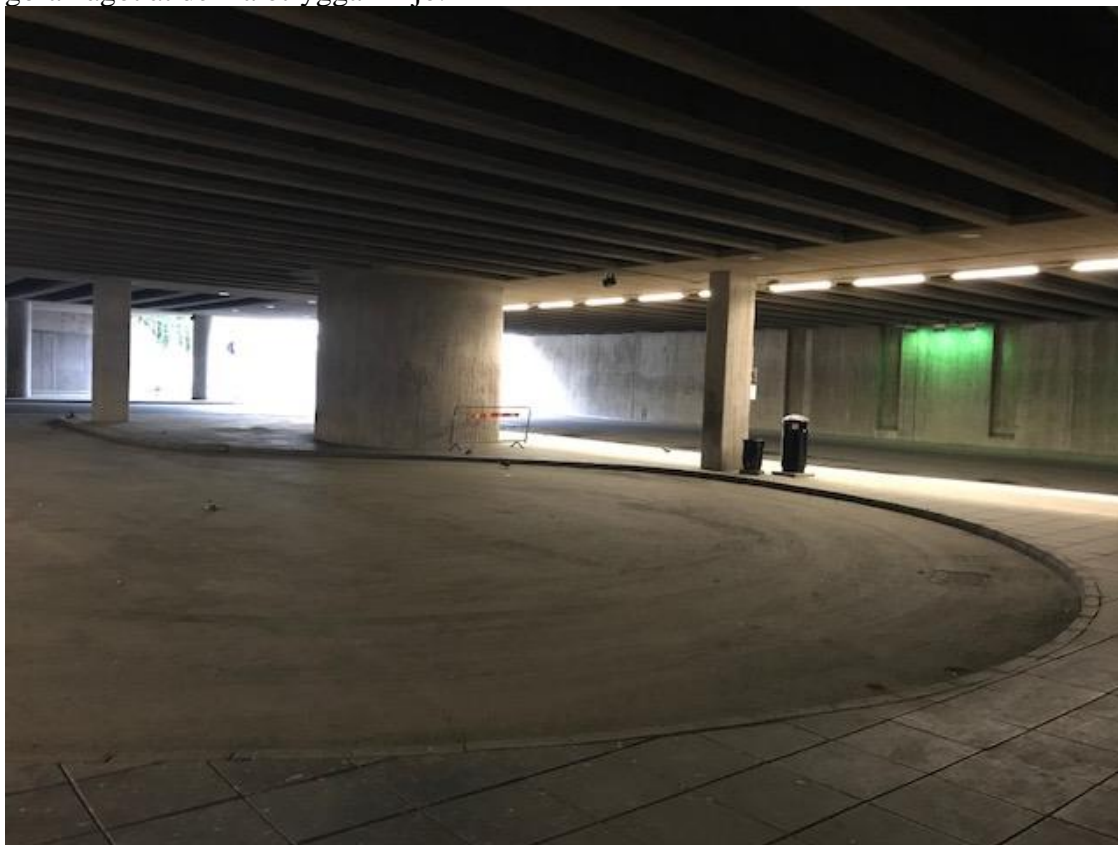
Anläggningsgränsdragningen mellan Trafikförvaltningen och Trafikkontoret är delvis otydlig vad det gäller belysningen. Bussterminalen nås inte i större utsträckning av något dagsljus och belysningen i bussterminalen står därför på dygnet runt.

I och med att ytskikten är mörka (betong och asfalt) så krävs mycket ljus för att ge god ljuskvalitet. Bussterminalsytan har idag en funktionsbelysning ovan hållplatserna för bussarna samt effektbelysning på väggarna i form av färgat ljus. Dock slukas mycket ljus i de mörka ytorna.

Bristande antal bänkar på den stora terminalen.

Duvors avföring smutsar ner och förfular, det ökar känslan av otrygghet och gör att ren spolning krävs ofta.

En ny busslinje med fem-minuter trafik ska startas mellan Akalla och Barkarby år 2020 och kommer att öka antalet brukare av platsen. I anslutning till detta vore det extra bra att göra något åt denna otrygga miljö.





*Ovan två bilder som visar terminalen idag*

### 1.2 Berörd målgrupp/område

- Alla som vistas på terminalen och dess närområde
- Boende och verksamma vid terminalen och torget

### 1.3 Beskrivning av insatsen

- För att ge en god ljuskvalitet på bussterminalen är det viktigt att se över belysningen tillsammans med ytskikten. Genom att måla eller beklä delar av ytorna med ljusare material skulle samma ljusmängd kunna ge en bättre upplevelse av platsen. Gärna minst en vägg med utsmyckning utformad tillsammans med ungdomar i området, för att öka anknytningen till platsen.
- Ny belysning ska tillföra en bättre överblickbarhet och mer effektivitet utan att försämra funktionsbelysningen i trafikmiljön och hållplatslägena.
- Ungdomar kan med stor fördel även delta i förslag på utformning av det offentliga rummet i direkt anslutning till terminalen (nedgången uppifrån Akalla torg)
- Nya bänkar och skräpkorgar
- Utreda åtgärder i den fysiska miljön, som skulle försvåra för duvor att smutsa ner platsen

<i>1.4 Förväntat resultat</i>
<ul style="list-style-type: none"> <li>• En mer attraktiv och ljusare miljö, som skapar ökad trygghet</li> <li>• Minskad mängd duv-avföring – gör platsen mer attraktiv att visats på och ger minskad driftkostnad</li> <li>• Även minskad driftskostnad av el (LED)</li> </ul>
<i>1.5 Uppföljning och utvärdering</i>
<ul style="list-style-type: none"> <li>• Förbättrade resultat vid stadens trygghetsmätningar</li> </ul>
<b>2. Organisation för insatsens genomförande</b>
<p>Trafikkontoret (Stadsmiljöavdelningen och Infrastrukturavdelningen i samarbete) och i samråd med Stadsdelsförvaltningen och Trafikavdelningen  Samråd och diskussion kommer också att ske med SL (kontakt är inledd i år)</p>
<b>3. Tidplan</b>
<p>Utredning och projektering år 2020  Utförande år 2021 (<i>att medel önskas för detta tas upp i listan för projekt 2021</i>)  Slutredovisas i Trafikkontorets och stadsdelens verksamhetsberättelser.</p>
<b>4. Beskrivning av utgifter och eventuell medfinansiering</b>
<p>Utredning och projektering 700 000:- (år 2020)</p>
<b>5. Påverkan på framtida driftkostnader</b>
<p>Vid val av LED-armaturer i kombination med att ljusare ytskikt väljs behöver inte energikostnaden stiga trots en ökning av ljusmängd. Seriebyte kommer heller inte att vara nödvändigt med LED-armaturer och därmed sänks driftkostnaderna.</p> <p>Behovet att spola av terminalen väldigt ofta kan motverkas med åtgärder som minskar antalet duvor på platsen.</p>
<b>6. Innovation och eller uppväxling</b>
-

## Övriga upplysningar

- Två inspirationsbilder från Helsingborg och liknande miljö, där utsmyckning och uppljusning skett med gott resultat:



- Byta och förbättra info skyltar (SL), särskilt vid nedgången från torget ner till terminalen, skulle öka orienterbarhet och därmed trygghet
- Försök att locka dit verksamhet som öppnar kiosken på bussterminalen skulle gynna platsen och göra den mer levande, befolkad och därmed minska känslan av otrygghet.

*Inga av de två sista punkterna ligger dock inom Trafikkontorets ansvarsområde.*