

PM

FÖRSKOLOR DELOMRÅDE 5 - UNDERLAG TILL REVIDERING AV HASTIGHETSPLAN



2020-06-05

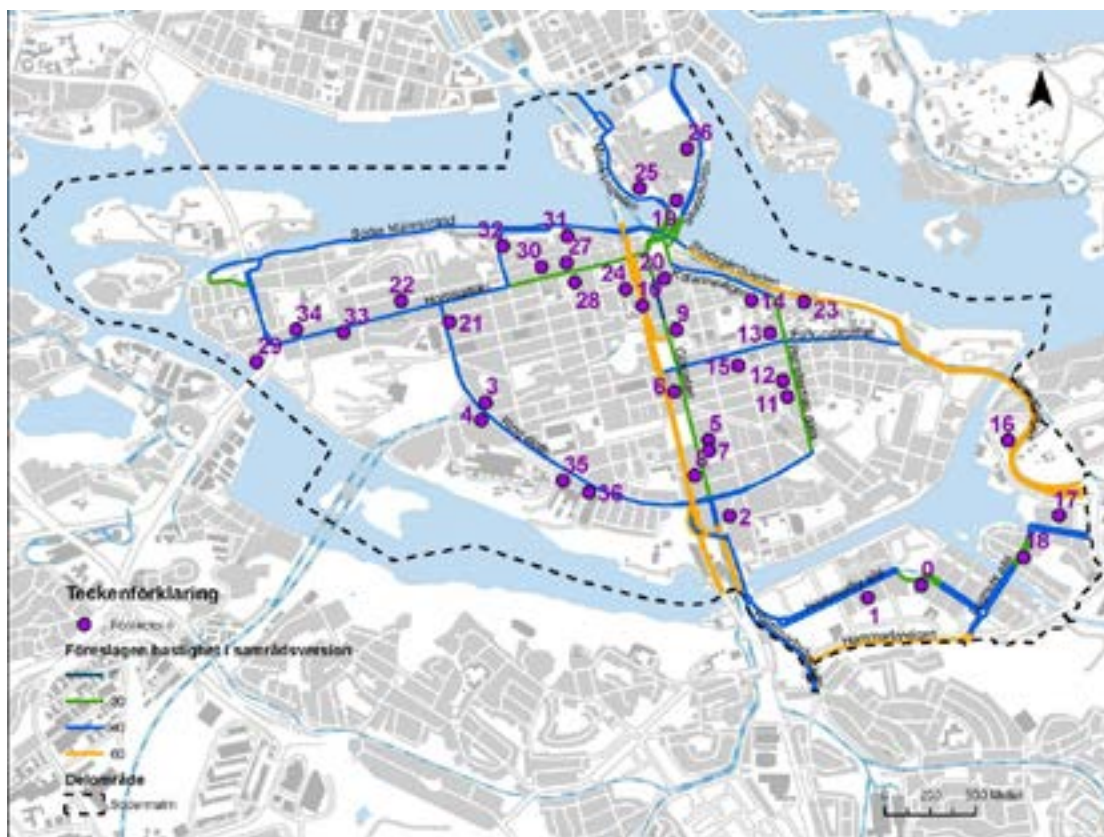
1 INLEDNING OCH BAKGRUND

Detta PM är ett underlag till revidering av Hastighetsplan Stockholm, delområde 5 – Södermalm och Enskede-Årsta. Hastighetsplanen har varit ute på samråd, och nu ska revideringar ske inför granskning samt att vissa delar behöver uppdateras på grund av ändrade förutsättningar. Del av arbetet med revidering av föreslagna hastigheter i Hastighetsplan Stockholm har varit att kolla på gatunätet utanför skolor och förskolor utifrån ett antal kriterier som kommunfullmäktige beslutat om 2017-04-24, för att bedöma vad lämplig hastighet bör vara. Underlaget är ett av flera som använts i den slutgiltiga bedömningen, där även exempelvis vibrationskänsliga sträckor, grad av trafikseparering och utformning av busshållplatser har bedömts. Vilken hastighet som är lämplig utifrån skolor och förskolor väger dock tungt. Detta PM redovisar enbart förskolor.

2 URVAL AV FÖRSKOLOR FÖR BEDÖMNING

Steg 1 innebär att ett urval görs av de förskolor som finns i delområde 5 utifrån sannolikheten att de skulle påverkas av förändrad hastighetsgräns. Detta gjordes genom att sortera ut vilka förskolor som ligger inom 75 meter från en gata som utreds för hastighetsförändring. På kommande sida redovisas de förskolor som uppfyllde detta kriterium och som gick vidare till nästa steg i bedömningen.

2.1 URVAL – FÖRSKOLOR PÅ SÖDERMALM

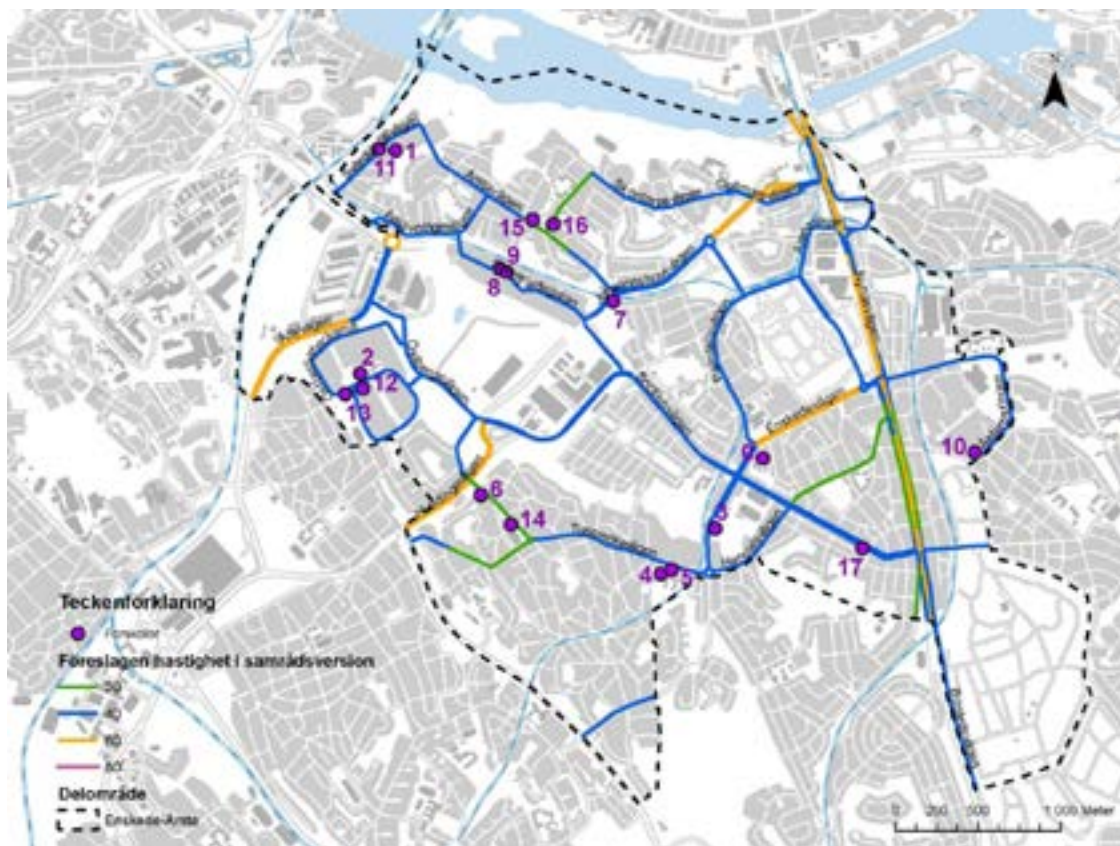


Karta som visar samtliga förskolor inom 75 meter på Södermalm samt föreslagna hastigheter i samrådsversionen av Hastighetsplanen.

2020-06-05

Nr.	Förskolor	Adress	Postort
0	Förskolan Sjästadsskolan	Hammarby Allé 74	STOCKHOLM
1	Förskolan Bojen Pysslingen	Förskeppsgatan 4	STOCKHOLM
2	Förskolan Engelsk-Svenska	Rutger Fuchsgatan 9	STOCKHOLM
3	Förskolan Tantolunden	Sköldgatan 2	STOCKHOLM
4	Förskolan Bamse, Språkförskolan	Tantogatan 1	STOCKHOLM
5	Förskolan Villekulla	Blekingegatan 40	STOCKHOLM
6	Förskolan Ask och Embla	Åsögatan 109	STOCKHOLM
7	Förskolan Vicke Vire, föräldrakooperativ	Götgatan 83E	STOCKHOLM
8	Förskolan Galaxen	Götgatan 104	STOCKHOLM
9	Förskolan Ask Och Embla	Högbergsgatan 31C	STOCKHOLM
10	Förskolan Bullerbyn	Repslagargatan 12a	STOCKHOLM
11	Förskolan - Nytorget, Pysslingen	Skånegatan 94	STOCKHOLM
12	Förskolan Bonden	Bondegatan 31	STOCKHOLM
13	Förskolan Korken	Tjärhovsgatan 44	STOCKHOLM
14	Mäster Mikael's förskola	Mäster Mikael's Gata 3	STOCKHOLM
15	Förskolan Melissaki	Kocksgatan 27B	STOCKHOLM
16	Förskolan Storseglet	Henriksdalsallén 21	STOCKHOLM
17	Förskolan Svallvågen	Rorgångargatan 18	STOCKHOLM
18	Pysslingen Förskolor Sjästaden	Lugnets Allé 56A	STOCKHOLM
19	Förskolan Kling&Klang Gamla stan	Norra Dryckesgränd 4	STOCKHOLM
20	Förskolan Finska förskolan	Urvädersgränd 6A	STOCKHOLM
21	Förskolan JENSEN Zinkensdamm	Ringvägen 19A	STOCKHOLM
22	Förskolan - Grönkulla, Pysslingen	Brännkyrkagatan 109	STOCKHOLM
23	Förskolan Sofia småbarnsskola	Fjällgatan 31	STOCKHOLM
24	Förskolan Ragvald	Ragvaldsgatan 14	STOCKHOLM
25	Förskolan Brinken Pysslingen	Lilla Nygatan 20	STOCKHOLM
26	Förskolan Den Lille Prinsen	Brunnsgränd 5	STOCKHOLM
27	Förskolan Bonk	Blecktornsgränd 10	STOCKHOLM
28	Förskolan Philipsenska	Mariatorget 1C	STOCKHOLM
29	Förskolan Strandbacken	Hornstulls Strand 11	STOCKHOLM
30	Förskolan Johannes Waldorffförskola II	Brännkyrkagatan 47	STOCKHOLM
31	Förskolan Maria Magdalena Förskola	Blecktornsgränd 3	STOCKHOLM
32	Förskolan Sol och Måne	Bastugatan 52	STOCKHOLM
33	Förskolan WilmerAlda	Drakenbergsgatan 10	STOCKHOLM
34	Förskolan II Crocodill och Lill Crocodill	Lignagatan 2	STOCKHOLM
35	Förskolan Eriksdalsvillan	Ringvägen 58A	STOCKHOLM
36	Förskolan Eriksdal	Ringvägen 58A	STOCKHOLM

2.2 URVAL - FÖRSKOLOR I ENSKEDE-ÅRSTA



Karta som visar samtliga förskolor inom 75 meter i Enskede-Årsta samt föreslagna hastigheter i samrådsversionen av Hastighetsplanen.

Nr.	Förskolor	Adress	Postort
0	Förskolan S:t Eriks Katolska Förskola	Hemmansvägen 8	ENSKEDE
1	Förskolan Valrossen, Svärdlångsvägen 25 b	Svärdlångsvägen 25 b	ÅRSTA
2	Förskolan Ädelstenen	Östbergatorget 5	ÄLVSJÖ
3	Förskolan Sportstugan	Enskedevägen 115	ENSKEDE
4	Förskolan Terrassen	Tussmötevägen 195	ENSKEDE
5	Förskolan Globen-Kulan	Tussmötevägen 177	ENSKEDE
6	Förskolan Rörmokaren	Bjulevägen 2	ENSKEDE
7	Förskolan Mejeriet	Johanneshovsvägen 143A	ÅRSTA
8	Förskolan Valla	Sandfjärdsgatan 37	ÅRSTA
9	Förskolan Sandfjärden	Sandfjärdsgatan 39	ÅRSTA
10	Förskolan Ekgården	Bersågränd 4	ENSKEDEDALEN
11	Förskolan Pionjären	Svärdlångsvägen 32	ÅRSTA
12	Förskolan Änglan	Våxtorpsgränd 18	ENSKEDE
13	Förskolan Gläntan, Östbergabackarna 50	Östbergabackarna 50	ÄLVSJÖ
14	Förskolan, Grus och Bus	Tussmötevägen 247	ENSKEDE

2020-06-05

15	Förskolan Torget	Årstavägen 56A	ÅRSTA
16	Förskolan Valvet	Hjälmarvägen 37	ÅRSTA
17	Förskolan Sockenstugan	Sockenvägen 442	ENSKEDE

3 BEDÖMNING AV ENSKILDA FÖRSKOLOR

Nedan visas bedömningen som gjorts för förskolor som har en entré, förskolegård eller bedömts ligga i anslutning till en gata som ingår i hastighetsplanen.

3.1 BEDÖMNING – FÖRSKOLOR PÅ SÖDERMALM

3.1.1 FÖRSKOLAN SJÖSTADSSKOLAN (NR. 0)

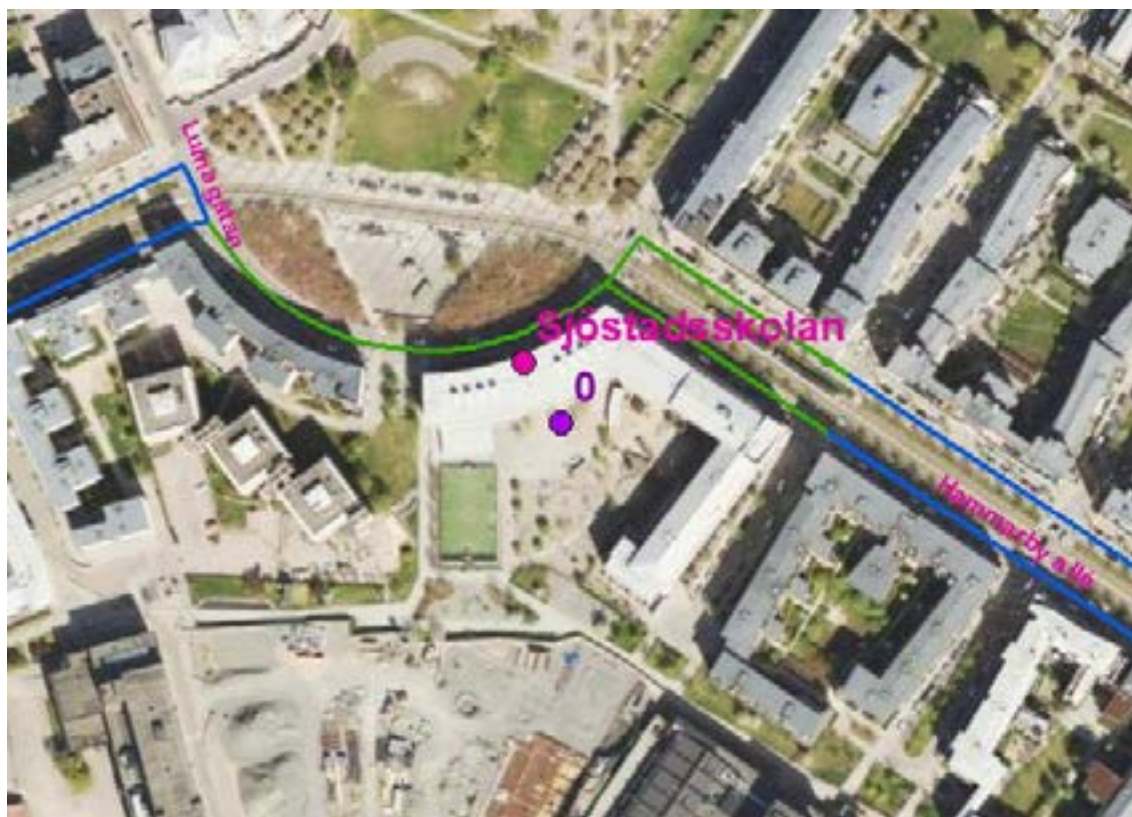
Förskolan Sjöstadsskolan ligger i direkt anslutning till gata som utreds (Hammarby Allé) och angörs från densamma. I samma byggnad ligger Sjöstadsskolans grundskola. På andra sidan om Hammarby Allé ligger Lumaparken. Därmed kan det antas vara en del barn i rörelse i gaturummet. Det finns två närliggande, obevakade men hastighetssäkrade övergångsställen. Sträckan har idag en hastighet om 30 km/h. Sammantaget bedöms det finnas nog med motiv till hastighetsbegränsning 30 km/h på sträckan utanför förskolan.

Befintlig hastighetsgräns: 30 km/h

Förslag hastighetsgräns i samrådsversion: 30 km/h

Förslag efter ny bedömning: 30 km/h

Uppfyller Skol-30: Ja



2020-06-05

3.1.4 FÖRSKOLAN TANTOLUNDEN (NR. 3)

Förskolan Tantolunden ligger i anslutning till gata som utreds (Ringvägen). Endast porten är synlig från gaturummet, och det bedöms inte finnas incitament att röra sig i gaturummet. Sammantaget bedöms det inte finnas nog med motiv till hastighetsbegränsning 30 km/h.

Befintlig hastighetsgräns: 50 km/h

Förslag hastighetsgräns i samrådsversion: 40 km/h

Förslag efter ny bedömning: 40 km/h

Uppfyller Skol-30: Nej



3.1.5 FÖRSKOLAN BAMSE SPRÅKFÖRSKOLA (NR. 4)

Förskolan Bamse språkförskola ligger ej i anslutning till gata som utreds (Ringvägen) och angörs från en mindre gata. Förskolans entré är delvis synlig från gaturummet och över Ringvägen i närheten finns det en signalreglerad passage. Sammantaget bedöms det inte finnas nog med motiv till hastighetsbegränsning 30 km/h.

Befintlig hastighetsgräns: 50 km/h

Förslag hastighetsgräns i samrådsversion: 40 km/h

Förslag efter ny bedömning: 40 km/h

Uppfyller Skol-30: Nej



3.1.19 FÖRSKOLA SJÖSTADEN - PYSSLINGEN (NR.18)

Förskolan Sjöstaden ligger i direkt anslutning till gata som utreds (Lugnets Allé) och angörs från densamma. Förskolans entré är synlig från gaturummet men förskolegården finns mot innergård. Bredvid förskolan ligger Lugnets skola. Båda verksamheterna ligger på samma sida om den utredda gatan, men de intilliggande verksamheterna innebär att den del barn rör sig intill gatan. Två ej hastighets säkrade passager finns över Lugnets Allé intill förskolan och skolan. Sammantaget bedöms det finnas behov av hastighetsbegränsning 30 km/h intill förskolan och skolan.

Befintlig hastighetsgräns: 30 km/h

Förslag hastighetsgräns i samrådsversion: 40 km/h

Förslag efter ny bedömning: 30 km/h

Uppfyller Skol-30: Ja



3.1.22 FÖRSKOLAN JENSENS ZINKENDAMM (NR. 21)

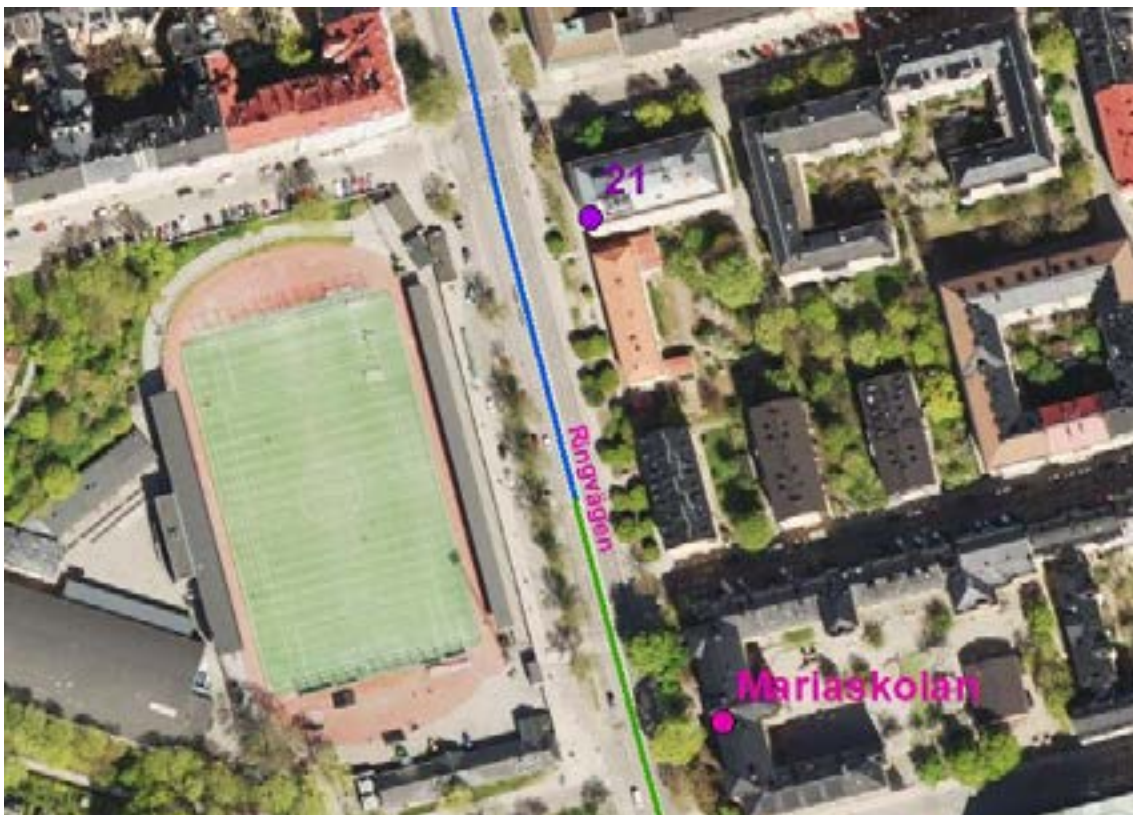
Förskolan ligger i direkt anslutning till gata som utreds (Ringvägen) och angörs från densamma. Gångbanan är separerad från körbanan med en bred grönremsa/parkstråk med gångbana på båda sidor, varvid det bedöms osannolikt att barnen rör sig på gångbanan närmast vägen. Mariaskolan ligger i närheten och i samband med den sänks hastigheten till 30 km/h. Hastighetssänkningen omfattar då även den signalreglerade passage som förskolan använder vid passage över vägen. På andra sidan vägen finns ett grönområde. Sammantaget bedöms det inte motiverat med hastighetsbegränsning 30 km/h på grund av förskolan.

Befintlig hastighetsgräns: 30 km/h

Förslag hastighetsgräns i samrådsversion: 40 km/h

Förslag efter ny bedömning: 30 km/h

Uppfyller Skol-30: Nej



3.2 BEDÖMNING - FÖRSKOLOR I ENSKEDE-ÅRSTA

3.2.1 FÖRSKOLAN S:T ERIKS KATOLSKA FÖRSKOLA (NR. 0)

S:t Eriks Katolska förskola ligger inte i direkt anslutning till väg som utreds (Enskedevägen) och den angörs från en mindre väg. Det finns inga entréer till förskolan ut mot väg som utreds. Det finns en signalreglerad passage över väg som utreds, och en obebakad passage över närliggande Sockenvägen, där det finns flera målpunkter (andra skolor, bollplan och idrottsplats). Sammantaget bedöms det inte vara motiverat med hastighetsgräns 30 km/h.

Befintlig hastighetsgräns: 50 km/h

Förslag hastighetsgräns i samrådsversion: 40 km/h

Förslag efter ny bedömning: 40 km/h

Uppfyller Skol-30: Nej



3.2.3 FÖRSKOLAN ÄDELSTENEN (NR. 2)

Förskolan ligger ej i direkt anslutning till gata som utreds (Östbergabackarna) och angörs från en mindre gata. Det finns entréer till förskolan ut mot gata som utreds, med ett torg emellan. Förskolegården är avskärmd av ett staket. Det finns en närliggande obevakad passage över gata som utreds, dock inga direkta målpunkter på andra sidan. Det finns flera andra förskolor längs gatan samt även en grundskola. Sammantaget bedöms det vara motiverat med hastighetsgräns 30 km/h.

Befintlig hastighetsgräns: 30 km/h

Förslag hastighetsgräns i samrådsversion: 40 km/h

Förslag efter ny bedömning: 30 km/h

Uppfyller Skol-30: Ja



3.2.4 FÖRSKOLAN SPORTSTUGAN (NR. 3)

Förskolan Sportstugan ligger ej i direkt anslutning till väg som utreds (Enskedevägen) utan är avskild av skog och höjdskillnad samt högt plank. Förskolan angörs från mindre infartsgata från väg som utreds. Förskolan är delvis synlig, dock inte förskolegården. Det finns en signalreglerad passage över gata som utreds, med en större gräsplan på andra sidan vägen. Sammantaget bedöms det inte vara motiverat att sänka till hastighetsgräns 30 km/h.

Befintlig hastighetsgräns: 50 km/h

Förslag hastighetsgräns i samrådsversion: 40 km/h

Förslag efter ny bedömning: 40 km/h

Uppfyller Skol-30: Nej



3.2.5 FÖRSKOLAN TERRASSEN (NR. 4)

Förskolan Terrassen ligger ej i direkt anslutning till gata som utreds (Tussmötevägen) och angörs från en mindre sidogata med samma namn. Varken förskolan eller förskolegården är synlig från gaturummet och avskärmad av både byggnader och grönyta. Det finns en obevakad och en signalreglerad passage över väg som utreds, men inga incitament att röra sig i gaturummet. Sammantaget bedöms det inte vara motiverat med hastighetsgräns 30 km/h.

Befintlig hastighetsgräns: 30 km/h

Förslag hastighetsgräns i samrådsversion: 40 km/h

Förslag efter ny bedömning: 30 km/h

Uppfyller Skol-30: Nej



3.2.6 FÖRSKOLAN GLOBEN-KULAN (NR. 5)

Förskolan Globen-Kulan ligger i anslutning till väg som utreds (Tussmötevägen) men med en bred grönremsa emellan. Förskolan angörs från en mindre sidogata med samma namn. Varken förskolan eller förskolegården är synlig från gaturummet. Det finns en obebod och en signalreglerad passage över väg som utreds, men inga incitament att röra sig i gaturummet. Sammantaget bedöms det inte vara motiverat med hastighetsgräns 30 km/h.

Befintlig hastighetsgräns: 30 km/h

Förslag hastighetsgräns i samrådsversion: 40 km/h

Förslag efter ny bedömning: 30 km/h

Uppfyller Skol-30: Nej



3.2.7 FÖRSKOLAN RÖRMOKAREN (NR. 6)

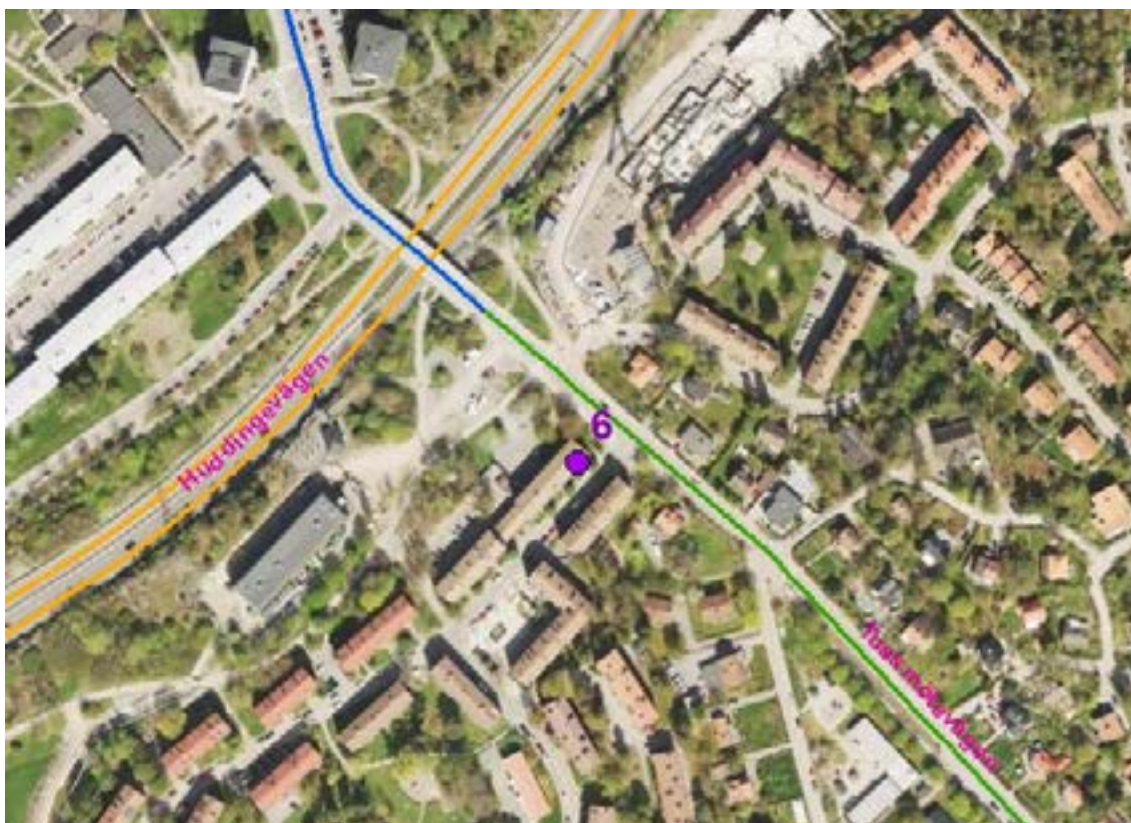
Förskolan Rörmokaren ligger i direkt anslutning till väg som utreds (Tussmötevägen) och angörs från en mindre väg. Förskolegården är synlig från gaturummet och det finns en entré till den mot gatan. Det finns en oöversiktlig passage över gata som utreds, dock inga större målpunkter på andra sidan. Sammantaget bedöms det inte finnas något med motiv till hastighetsbegränsning 30 km/h på grund av förskolan, dock är det redan föreslaget 30 km/h av andra anledningar.

Befintlig hastighetsgräns: 50 km/h

Förslag hastighetsgräns i samrådsversion: 30 km/h

Förslag efter ny bedömning: 30 km/h (dock ej utifrån förskolans behov)

Uppfyller Skol-30: Nej



3.2.8 FÖRSKOLAN MEJERIET (NR. 7)

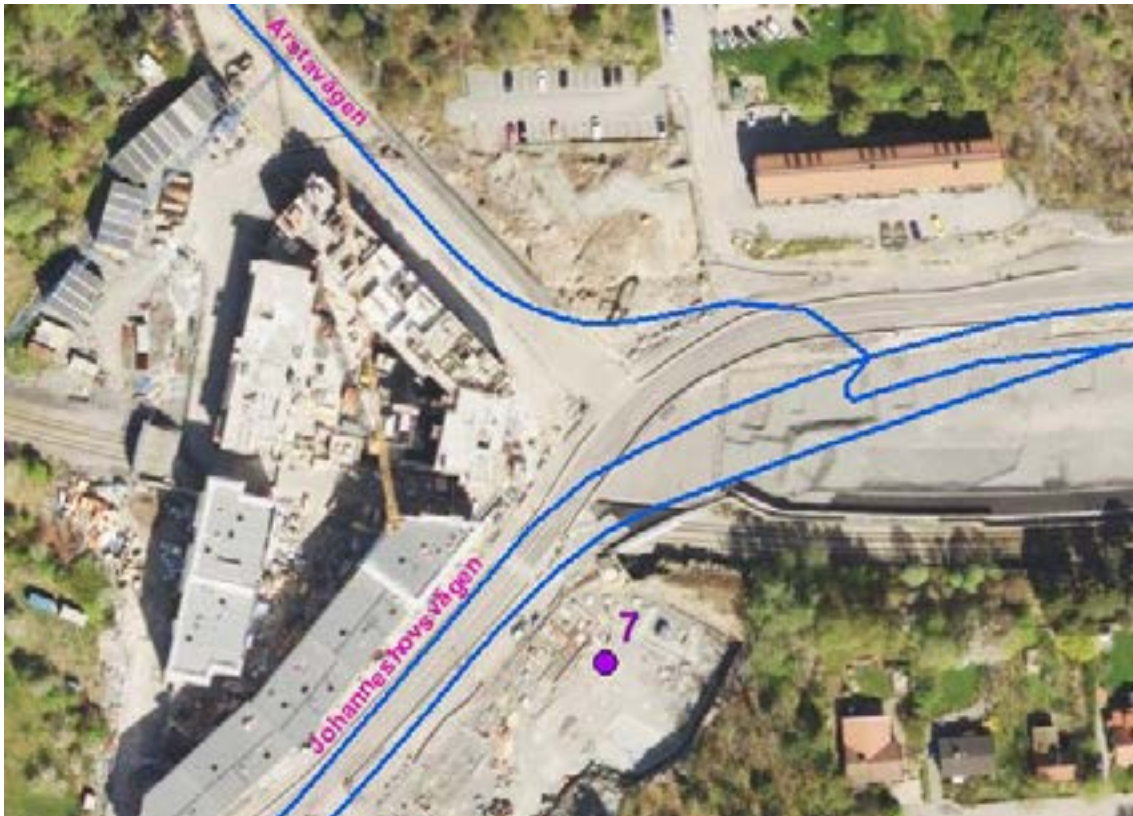
Förskolan Mejeriet ligger i direkt anslutning till gata som utreds (Johanneshovsvägen) och angörs från en infart från densamma. Det finns inga entréer till förskolan ut mot väg som utreds och förskolegården är inte synlig från vägen (kartbilden från ortofotot nedan är från 2016 och visar inte hur byggnationen har blivit). Det finns en oöversiktlig passage över väg som utreds, men inga tydliga målpunkter på andra sidan. Sammantaget bedöms det ej vara motiverat med hastighetsnedsättning till 30 km/h.

Befintlig hastighetsgräns: 50 km/h

Förslag hastighetsgräns i samrådsversion: 40 km/h

Förslag efter ny bedömning: 40 km/h

Uppfyller Skol-30: Nej



3.2.9 FÖRSKOLAN VALLA (NR. 8)

Förskolan Valla ligger i direkt anslutning till gata som utreds (Sandfjärdsgatan) men angörs från en mindre gata. Det finns entréer till förskolan ut mot gata, dock med grönremsa emellan, och förskolegården är synlig från gatan. Det finns ytterligare en till förskola precis intill förskolan Valla, samt en signalreglerad passage över gata som utreds. Sammantaget bedöms det vara motiverat med hastighetsgräns 30 km/h utanför förskolan.

Befintlig hastighetsgräns: 30 km/h

Förslag hastighetsgräns i samrådsversion: 40 km/h

Förslag efter ny bedömning: 30 km/h

Uppfyller Skol-30: Ja



3.2.10 FÖRSKOLAN SANDFJÄRDEN (NR. 9)

Förskolan Sandfjärden ligger i direkt anslutning till gata som utreds (Sandfjärdsgatan) och angörs från en infart från densamma. Det finns entréer till förskolan ut mot gata, dock med grönremsa emellan, och förskolegården är väl synlig från gatan. Det finns ytterligare en till förskola precis intill förskolan Sandfjärden, samt en signalreglerad passage över gata som utreds. Sammantaget bedöms det vara motiverat med hastighetsgräns 30 km/h utanför förskolan.

Befintlig hastighetsgräns: 30 km/h

Förslag hastighetsgräns i samrådsversion: 40 km/h

Förslag efter ny bedömning: 30 km/h

Uppfyller Skol-30: Ja



2020-06-05

3.2.11 FÖRSKOLAN EKGÅRDEN (NR. 10)

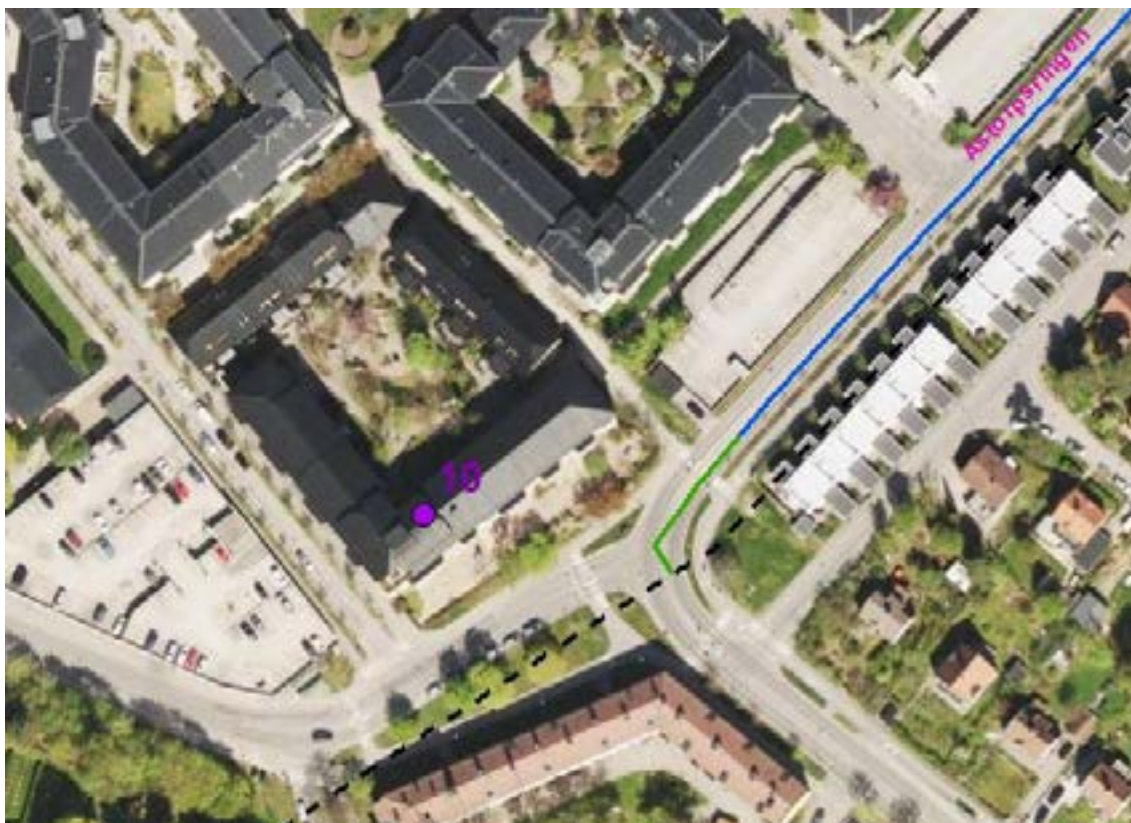
Förskolan Ekgården ligger i direkt anslutning till gata som utreds (Åstorpsringen) men angörs från en mindre gata. Det finns entré till förskolan som leder ut mot gata som utreds och förskolegården är väl synlig från gatan. Det finns en närliggande oövakad passage över Åstorpsringen. Sammantaget bedöms det vara motiverat med hastighetsgräns 30 km/h.

Befintlig hastighetsgräns: 50 km/h

Förslag hastighetsgräns i samrådsversion: 40 km/h

Förslag efter ny bedömning: 30 km/h

Uppfyller Skol-30: Ja



3.2.12 FÖRSKOLAN PIONJÄREN (NR. 11)

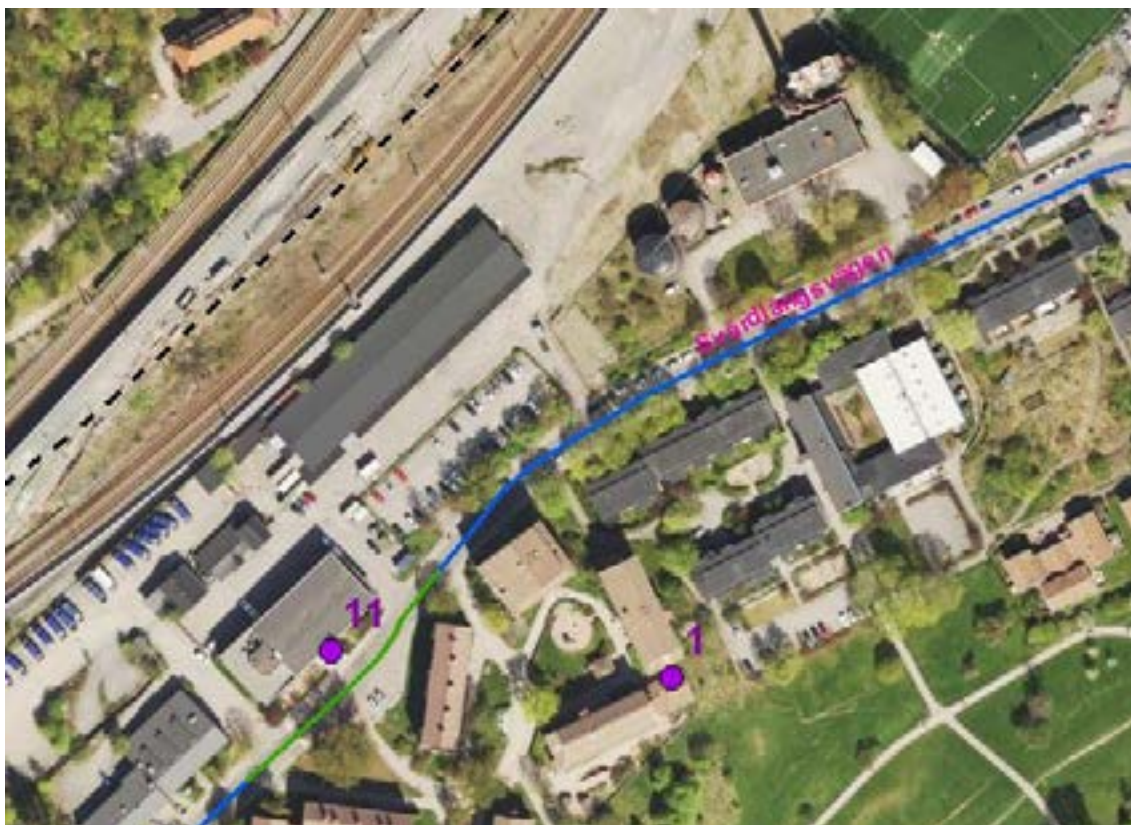
Förskolan Pionjären ligger i direkt anslutning till väg som utreds (Svärdslångsvägen) och angörs från en mindre väg. Det finns entréer till förskolan ut mot väg som utreds och förskolegården är väl synlig från väg som utreds. Det finns en obevakad passage över väg som utreds och på andra sidan finns en målpunkt i form av en stor grönyta. Sammantaget bedöms det vara motiverat med hastighet 30 km/h utanför förskolan.

Befintlig hastighetsgräns: 30 km/h

Förslag hastighetsgräns i samrådsversion: 40 km/h

Förslag efter ny bedömning: 30 km/h

Uppfyller Skol-30: Ja



3.2.13 FÖRSKOLAN ÄNGLAN (NR. 12)

Förskolan Änglan ligger ej i direkt anslutning till gata som utreds (Östbergabackarna) och angörs från mindre gata. Det finns ingen entré till förskolan ut mot gata som utreds och förskolan är avskild av stor höjdskillnad samt byggnad och är därmed inte synlig från gaturummet. Det finns en närliggande obevakad passage över gata som utreds. Sammantaget bedöms det inte vara motiverat med hastighetsgräns 30 km/h på grund av förskolan Änglan (dock på grund av Östbergaskolan och en annan förskola, se Samlad bedömning).

Befintlig hastighetsgräns: 30 km/h

Förslag hastighetsgräns i samrådsversion: 40 km/h

Förslag efter ny bedömning: 30 km/h (dock ej utifrån förskolans behov)

Uppfyller Skol-30: Nej



3.2.14 FÖRSKOLAN GLÄNTAN (NR. 13)

Förskolan Gläntan ligger i direkt anslutning till gata som utreds (Östbergabackarna) och angörs från en infart från densamma. Det finns entréer till förskolan ut mot gata som utreds och förskolan samt förskolegården är väl synlig från gaturummet. Det finns en närliggande obebod passage över gata som utreds. Sammantaget bedöms det vara motiverat med hastighetsgräns 30 km/h utanför förskolan.

Befintlig hastighetsgräns: 30 km/h

Förslag hastighetsgräns i samrådsversion: 40 km/h

Förslag efter ny bedömning: 30 km/h

Uppfyller Skol-30: Ja



3.2.15 FÖRSKOLAN GRUS OCH BUS (NR. 14)

Förskolan Grus och Bus ligger i direkt anslutning till väg som utreds (Tussmötevägen) och angörs från densamma. Det finns entréer till förskolan ut mot väg som utreds och förskolegården är synlig från gatan. Det finns en närliggande obevakad passage över väg som utreds och intill förskolan finns en fotbollsplan vilket innebär att det är många barn i rörelse i gaturummet. Sammantaget bedöms det vara motiverat med hastighetsgräns 30 km/h utanför förskolan.

Befintlig hastighetsgräns: 30 km/h

Förslag hastighetsgräns i samrådsversion: 30 km/h

Förslag efter ny bedömning: 30 km/h

Uppfyller Skol-30: Ja



3.2.16 FÖRSKOLAN TORGET (NR. 15)

Förskolan Torget ligger i anslutning till väg som utreds (Årstavägen) men är ej synlig från gaturummet. Det finns ingen synlig entré till förskolan ut mot väg som utreds och det finns en bred torgyta/gångbana mellan vägen och byggnaden. Det finns en närliggande obebod passage och en signalreglerad passage över väg som utreds. Sammantaget bedöms det inte vara motiverat med hastighetsgräns 30 km/h på grund av förskolan (dock på grund av andra anledningar, se Samlad bedömning).

Befintlig hastighetsgräns: 30 km/h

Förslag hastighetsgräns i samrådsversion: 30 km/h

Förslag efter ny bedömning: 30 km/h (dock ej utifrån förskolans behov)

Uppfyller Skol-30: Nej



3.2.17 FÖRSKOLAN VALVET (NR. 16)

Förskolan Valvet ligger i anslutning till väg som utreds (Hjälmarsvägen) men är ej synlig från gaturummet. Det finns ingen synlig entré till förskolan ut mot väg som utreds och det finns en bred gångbana mellan vägen och byggnaden. Det finns en närliggande obevakad passage över väg som utreds. Sammantaget bedöms det inte vara motiverat med hastighetsgräns 30 km/h på grund av förskolan (dock på grund av andra anledningar, se Samlad bedömning).

Befintlig hastighetsgräns: 30 km/h

Förslag hastighetsgräns i samrådsversion: 30 km/h

Förslag efter ny bedömning: 30 km/h (dock ej utifrån förskolans behov)

Uppfyller Skol-30: Nej



3.2.18 FÖRSKOLAN SOCKENSTUGAN (NR. 17)

Förskolan Sockenstugan ligger i direkt anslutning till väg som utreds (Sockenvägen) och angörs från densamma. Det finns entré till förskolan ut mot väg som utreds men förskolegården är inte synlig från gaturummet. Gångbanan utanför förskolan är separerad från körbanan med en bred grönremsa och det finns ett räcke för att stoppa spring ut i körbanan. Det finns en närliggande oövakad passage över vägen, dock inga direkta målpunkter på andra sidan väg som utreds. Sammantaget bedöms det ej vara motiverat med hastighetsgräns 30 km/h förbi förskolan.

Befintlig hastighetsgräns: 30 km/h

Förslag hastighetsgräns i samrådsversion: 40 km/h

Förslag efter ny bedömning: 30 km/h

Uppfyller Skol-30: Nej

