

**FÖRKLARINGAR**

Sammanställning av projektfakta

**PROJEKTBESKRIVNING**

Projektet Granaten är beläget i centrala Tyresö. Det avser nyproduktion av fyra stycken punkthus. Husen uppförs som miljöbyggnad och har en varierad våningshöjd, från 6-7. Husen inrymmer 187 lägenheter och 1 lokal. Placerade i sutteräng är byggnaderna kopplade parvis genom en gård. Husen öppnar sig mot Bollmorbacken med fyra personentréer.

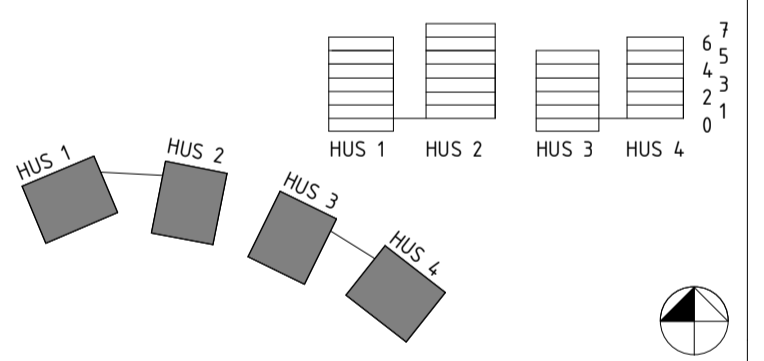
Fasader har ett ytskikt av skiffer monterat med bakomliggande luftspalt. Stenen skiftar i en gråbrun ton. Balkongräcken och stödmurar har ett trä raster som bidrar med en värme och en mänsklig skala till projektet.

Synliga plåtdetaljer, takavvättning och taksäkerhet utförs av VFZ stålplåt som har upp sin kutör från fasadmaterialet. Gårdarna görs lummiga med extra jordmån kring större planteringar och nya träd planteras längs med Bollmorbacken.

**HÄNVISNINGAR**

Se ritning: A-01-1-001

RET	ANT	ÄNDRINGEN AVSER	DATUM	SEN
				6 7 4 3 2 1 0



UPPDRAGSNUMMER XXXXX	HANDLAGGARE MR	RITAD/KONSTRUERAD AV WJ
DATUM 2023-12-04	ANSVARIG MWA	

**BYGGLOVSHANDLING**

**GRANATEN**

BOLLMORABERG 1 OCH 3  
TYRESÖ

A	VIDA ARKITEKTKONTOR	08-6769670
K	BJERKING	070 369 03 26
B	FIRE SAFETY DESIGN	073 979 68 08
V	BJERKING	10 211 84 48
E	BJERKING	073 651 19 47



**SCHEMA  
SAMMANSTÄLLNING AV YTOR**

SKALA -	RITNINGSNUMMER (A1) (A3)	BET A-49-8-001
------------	--------------------------------	-------------------

**Lägenhetssammanställning Hus 1**

ROK	BOA	Count
1 ROK	26.1 m <sup>2</sup>	1
1 ROK	27.3 m <sup>2</sup>	2
1 ROK	27.5 m <sup>2</sup>	6
1 ROK	27.6 m <sup>2</sup>	6
1 ROK	28.9 m <sup>2</sup>	10
2 ROK	34.8 m <sup>2</sup>	24
2 ROK	46.5 m <sup>2</sup>	1
2 ROK	46.7 m <sup>2</sup>	1
<b>totalt antal lägenheter:</b>		<b>51</b>

**Lägenhetssammanställning Hus 2**

ROK	BOA	Antal
1 ROK	26.6 m <sup>2</sup>	1
1 ROK	27.4 m <sup>2</sup>	6
1 ROK	29.6 m <sup>2</sup>	14
2 ROK	34.7 m <sup>2</sup>	7
3 ROK	54.2 m <sup>2</sup>	6
3 ROK	55.0 m <sup>2</sup>	13
3 ROK	65.4 m <sup>2</sup>	1
<b>totalt antal lägenheter:</b>		<b>48</b>

**Lägenhetssammanställning Hus 3**

ROK	BOA	Antal
1 ROK	26.5 m <sup>2</sup>	1
1 ROK	26.7 m <sup>2</sup>	1
1 ROK	27.5 m <sup>2</sup>	1
1 ROK	27.6 m <sup>2</sup>	11
1 ROK	28.0 m <sup>2</sup>	6
1 ROK	28.1 m <sup>2</sup>	5
2 ROK	34.8 m <sup>2</sup>	20
2 ROK	35.0 m <sup>2</sup>	1
Studio	28.1 m <sup>2</sup>	1
<b>totalt antal lägenheter:</b>		<b>47</b>

**Lägenhetssammanställning Hus 4**

ROK	BOA	Antal
1 ROK	27.4 m <sup>2</sup>	6
1 ROK	28.1 m <sup>2</sup>	1
1 ROK	29.6 m <sup>2</sup>	12
1 ROK	34.9 m <sup>2</sup>	1
2 ROK	34.7 m <sup>2</sup>	5
2 ROK	44.1 m <sup>2</sup>	1
3 ROK	54.2 m <sup>2</sup>	4
3 ROK	54.3 m <sup>2</sup>	1
3 ROK	55.0 m <sup>2</sup>	11
<b>totalt antal lägenheter:</b>		<b>42</b>

**BOA hus 1-4**

Ny hus 1	1629.0 m <sup>2</sup>
	1629.0 m <sup>2</sup>
Ny hus 2	1954.0 m <sup>2</sup>
	1954.0 m <sup>2</sup>
Ny hus 3	1452.2 m <sup>2</sup>
	1452.2 m <sup>2</sup>
Ny hus 4	1676.3 m <sup>2</sup>
	1676.3 m <sup>2</sup>
<b>totalt</b>	<b>6711.6 m<sup>2</sup></b>

**BYA**

hus 1	329.3 m <sup>2</sup>
hus 2	361.9 m <sup>2</sup>
hus 3	535.8 m <sup>2</sup>
hus 4	362.1 m <sup>2</sup>
<b>totalt:</b>	<b>1589.1 m<sup>2</sup></b>

**Antal cykelplatser (40p /1000 kvm BOA)**

Falco cykelplats	
källare hus 1-2	44
källare hus 3-4	196
mellan hus 2-3	14
lådscykel plats	
källare hus 3-4	3
<b>totalt:</b>	<b>257</b>

**Antal parkeringsplatser**

HKP	2
Parkering Platser	86
<b>totalt:</b>	<b>88</b>

**BTA hus 1-4**

hus 1	
plan 0	319.6 m <sup>2</sup>
plan 1	329.1 m <sup>2</sup>
plan 2	329.0 m <sup>2</sup>
plan 3	329.1 m <sup>2</sup>
plan 4	329.0 m <sup>2</sup>
plan 5	329.0 m <sup>2</sup>
plan 6	329.0 m <sup>2</sup>
hus 2	
plan 1	352.5 m <sup>2</sup>
plan 2	361.9 m <sup>2</sup>
plan 3	361.9 m <sup>2</sup>
plan 4	361.9 m <sup>2</sup>
plan 5	361.9 m <sup>2</sup>
plan 6	361.9 m <sup>2</sup>
plan 7	361.9 m <sup>2</sup>
hus 3	
plan 0	530.6 m <sup>2</sup>
plan 1	329.0 m <sup>2</sup>
plan 2	329.0 m <sup>2</sup>
plan 3	329.0 m <sup>2</sup>
plan 4	329.0 m <sup>2</sup>
plan 5	329.0 m <sup>2</sup>
hus 4	
plan 1	355.9 m <sup>2</sup>
plan 2	361.9 m <sup>2</sup>
plan 3	362.0 m <sup>2</sup>
plan 4	361.9 m <sup>2</sup>
plan 5	361.9 m <sup>2</sup>
plan 6	361.9 m <sup>2</sup>
<b>totalt: 28</b>	<b>9159.0 m<sup>2</sup></b>

**Ljus BTA hus 1-4**

hus 1	
plan 0	194.8 m <sup>2</sup>
plan 1	329.1 m <sup>2</sup>
plan 2	329.0 m <sup>2</sup>
plan 3	329.1 m <sup>2</sup>
plan 4	329.0 m <sup>2</sup>
plan 5	329.0 m <sup>2</sup>
plan 6	329.0 m <sup>2</sup>
hus 2	
plan 1	352.5 m <sup>2</sup>
plan 2	361.9 m <sup>2</sup>
plan 3	361.9 m <sup>2</sup>
plan 4	361.9 m <sup>2</sup>
plan 5	361.9 m <sup>2</sup>
plan 6	361.9 m <sup>2</sup>
plan 7	361.9 m <sup>2</sup>
hus 3	
plan 0	318.5 m <sup>2</sup>
plan 1	329.0 m <sup>2</sup>
plan 2	329.0 m <sup>2</sup>
plan 3	329.0 m <sup>2</sup>
plan 4	329.0 m <sup>2</sup>
plan 5	329.0 m <sup>2</sup>
hus 4	
plan 1	355.9 m <sup>2</sup>
plan 2	361.9 m <sup>2</sup>
plan 3	362.0 m <sup>2</sup>
plan 4	361.9 m <sup>2</sup>
plan 5	361.9 m <sup>2</sup>
plan 6	361.9 m <sup>2</sup>
<b>totalt:</b>	<b>8822.1 m<sup>2</sup></b>