

FÖRKLARING

Area mikt i millimeter och räknas från färdig yta.
RH2000 höjddkoordinater.

MATERIAL ÖVERSEPPANDE

HAUGRÅDOR & VINDSKIVOR likt fasad.
TAKPLÅTAR AVVATTNING & KOMPLEMENT* P45 silvmetallic, RAL9006

FÖNSTER & -DÖRRAR aluminium/silvmetallic, RAL9006
FÖNSTERPLÅTAR & BLACK P45 silvmetallic, RAL9006
FÖRER TRÄFASAD Dörr foder: Utstickande fodermjng i trä

MATERIAL HUS 1,4 & 2

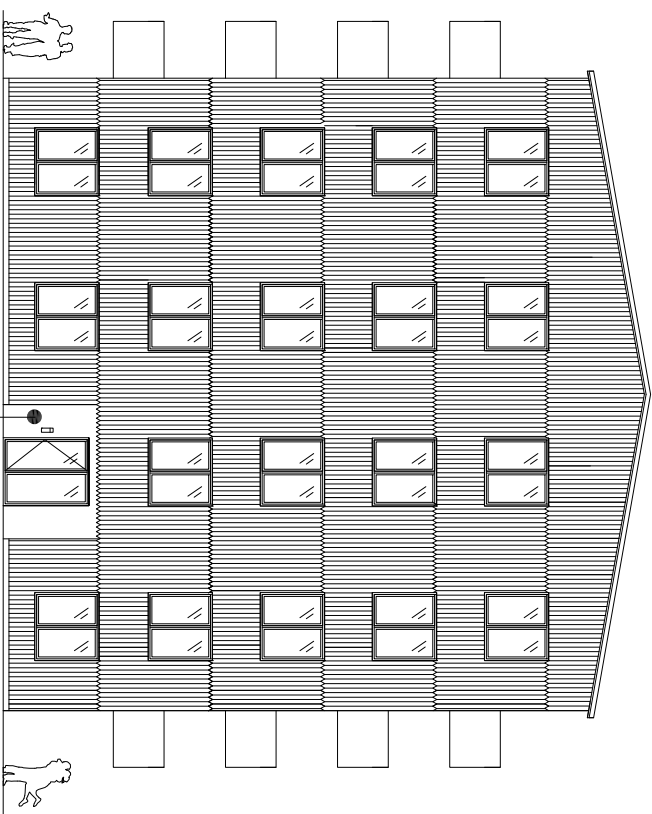
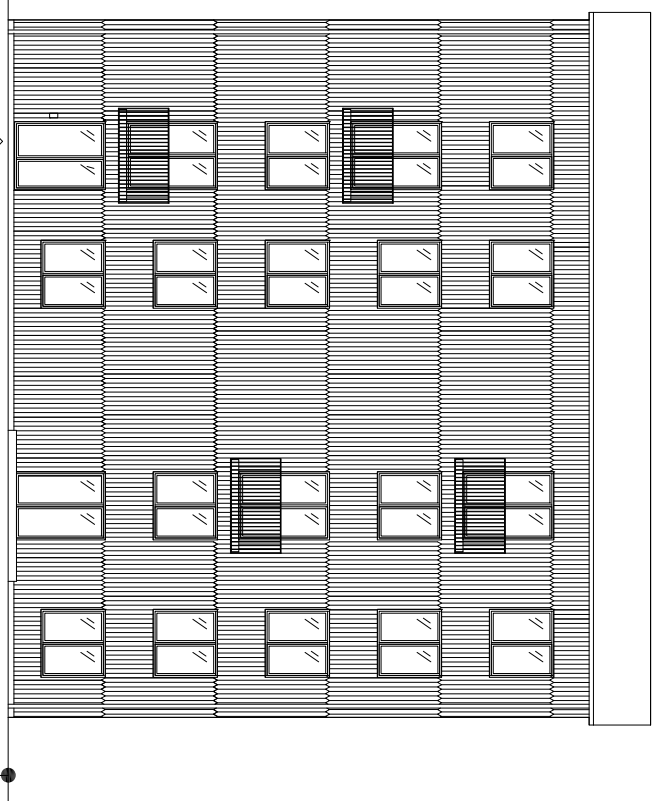
- 1) SOCIETEVÄNNING P10 Thermowood, F501 21X118 Pigment Silver
- 2) FASAD P1-141 Thermowood, F501 21X118 retere del av panel säljs färdig, med åsgårder i silver, halvgrå.
- 3) TAK sedum
- 4) UNDERSIDA TAKROT lackerat trä, Mahogany brun
- 4) INDRAGEN ENTRE panelibor av ask stående 40mm, lackad ENTREPARTI silvmetallic, RAL9006
- 5) BALKONGER profiler, rickeshällare och pannrade i aluminium, silvmetallic, RAL 9006
Pannricken börjar vid underkant balkongplatta och görs stöden upp till överflägg.
Balkongplatta färg ljusgrå.

MATERIAL HUS 2,5 & 8

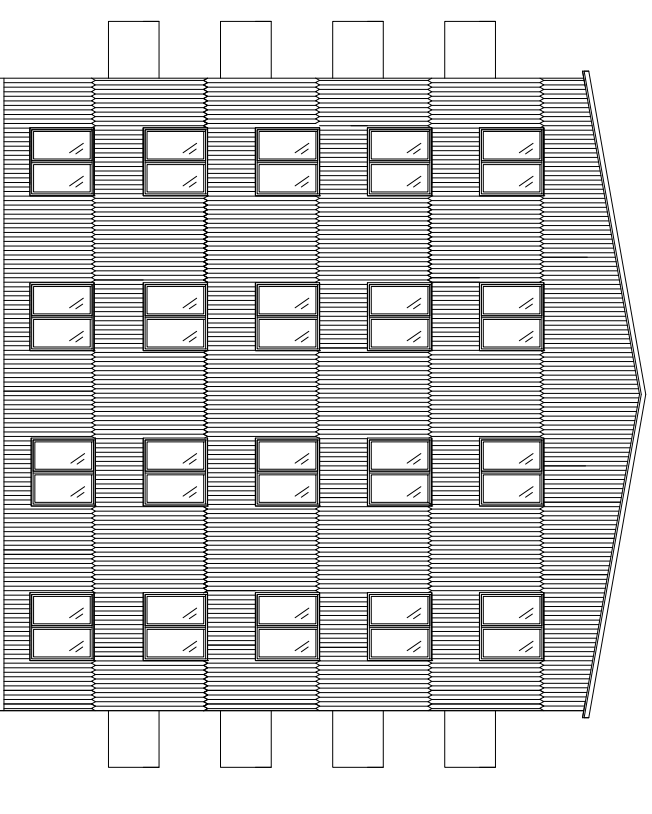
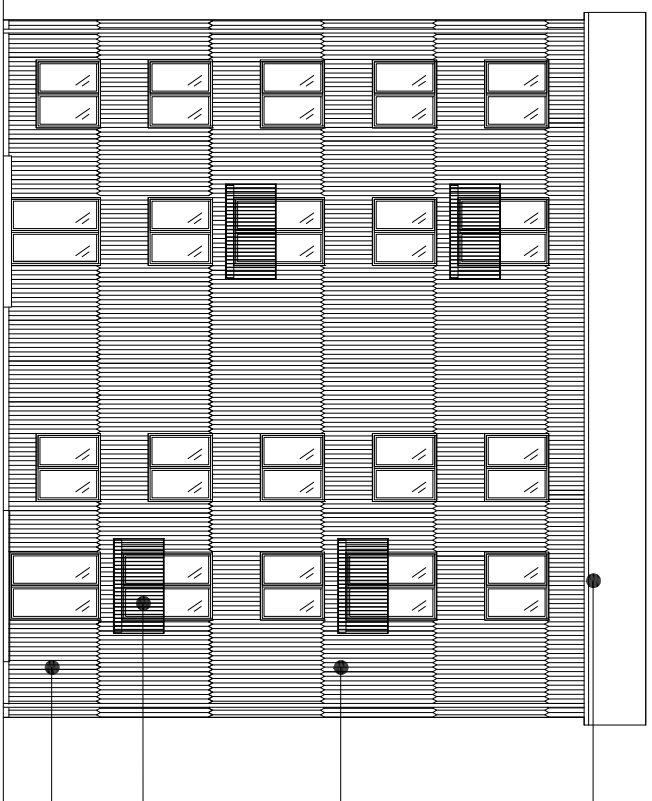
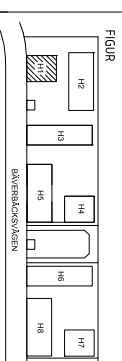
- 6) SOCIETEVÄNNING Thermowood eller likvärdigt, F501 21x68
Ingen pigmentering
- 7) SOCIETEVÄNNING Thermowood eller likvärdigt, F501 21x118
Ingen pigmentering
- 8) TAK HUS2 & 5 mjukt, P45 silvmetallic, RAL9006
- 3) TAK HUS 8 sedum
- 4) UNDERSIDA TAKROT lackerat trä, grå ncs 4000-n
- 4) INDRAGEN ENTRE panelibor av ask stående 40mm, lackad ENTREPARTI silvmetallic, RAL9006
- 10) SVAGGUSTI P45 silvmetallic, RAL9006
- 11) BALKONGER MOT GÅRD i rickshällare likt fasad börjar under balkongplatta avslutas 40mm innan överflägg, de övergår metalliskt silvmetallic RAL 9006, överfläggen görs i tek.
Balkongplatta färg ljusgrå.
- 12) BALKONGER MOT GÅRD med trä silvmetallic RAL 9006, överfläggen görs i tek.
Balkongplatta färg ljusgrå.

MATERIAL HUS 3&6

- 13) SOCIETEVÄNNING repute, vit NCS 3002-y
- 14) FASAD silvgrå, vit NCS 1002-y
- 8) TAK mjukt, P45 silvmetallic, RAL9006
- 4) UNDERSIDA TAKROT lackerat trä, vit NCS 1002-y
- 4) INDRAGEN ENTRE panelibor av ask stående 40mm, lackad ENTREPARTI silvmetallic, RAL9006
- 5) BALKONGER profiler, rickeshällare och pannrade i aluminium, silvmetallic, RAL 9006
Pannricken börjar vid underkant balkongplatta och görs stöden upp till överflägg.
Balkongplatta färg ljusgrå.

FASAD MOT SÖDER
A-AFASAD MOT ÖSTER
B-B

FÖR EXAKT MARK, SE LANSKAPSRITNING

FASAD MOT NORR
C-CFASAD MOT VÄSTER
D-D

BYGGLOVSHANDLING

XXXX
TYRESÖKOMMUNSAMKONSULT
SPG

SAMMANHÅLLT PROJEKT GRUPP

A. SAMMANHÅLLT 18 Centralplanen Husde 078-446 21 88

BYGGLOVSHANDLING

BYGGLOVSHANDLING

BYGGLOVSHANDLING

BYGGLOVSHANDLING

BYGGLOVSHANDLING

BYGGLOVSHANDLING

BYGGLOVSHANDLING

BYGGLOVSHANDLING

BYGGLOVSHANDLING

BYGGLOVSHANDLING

BYGGLOVSHANDLING

BYGGLOVSHANDLING

BYGGLOVSHANDLING

BYGGLOVSHANDLING

BYGGLOVSHANDLING

BYGGLOVSHANDLING

BYGGLOVSHANDLING

BYGGLOVSHANDLING

BYGGLOVSHANDLING

BYGGLOVSHANDLING

BYGGLOVSHANDLING

BYGGLOVSHANDLING

BYGGLOVSHANDLING

BYGGLOVSHANDLING

BYGGLOVSHANDLING

BYGGLOVSHANDLING

BYGGLOVSHANDLING

BYGGLOVSHANDLING

BYGGLOVSHANDLING

BYGGLOVSHANDLING

BYGGLOVSHANDLING

BYGGLOVSHANDLING

BYGGLOVSHANDLING

BYGGLOVSHANDLING

BYGGLOVSHANDLING

BYGGLOVSHANDLING

BYGGLOVSHANDLING

BYGGLOVSHANDLING

BYGGLOVSHANDLING

BYGGLOVSHANDLING

BYGGLOVSHANDLING

BYGGLOVSHANDLING

BYGGLOVSHANDLING

BYGGLOVSHANDLING

BYGGLOVSHANDLING

BYGGLOVSHANDLING

BYGGLOVSHANDLING

BYGGLOVSHANDLING

BYGGLOVSHANDLING

BYGGLOVSHANDLING

BYGGLOVSHANDLING

BYGGLOVSHANDLING

BYGGLOVSHANDLING

BYGGLOVSHANDLING

BYGGLOVSHANDLING

BYGGLOVSHANDLING

BYGGLOVSHANDLING

BYGGLOVSHANDLING

BYGGLOVSHANDLING

BYGGLOVSHANDLING

BYGGLOVSHANDLING

BYGGLOVSHANDLING

BYGGLOVSHANDLING

BYGGLOVSHANDLING

BYGGLOVSHANDLING

BYGGLOVSHANDLING

BYGGLOVSHANDLING

BYGGLOVSHANDLING

BYGGLOVSHANDLING

BYGGLOVSHANDLING

BYGGLOVSHANDLING

BYGGLOVSHANDLING

BYGGLOVSHANDLING

BYGGLOVSHANDLING

BYGGLOVSHANDLING

BYGGLOVSHANDLING

BYGGLOVSHANDLING

BYGGLOVSHANDLING

BYGGLOVSHANDLING

BYGGLOVSHANDLING

BYGGLOVSHANDLING

BYGGLOVSHANDLING

BYGGLOVSHANDLING

BYGGLOVSHANDLING

BYGGLOVSHANDLING

BYGGLOVSHANDLING

BYGGLOVSHANDLING

BYGGLOVSHANDLING

BYGGLOVSHANDLING

BYGGLOVSHANDLING

BYGGLOVSHANDLING

BYGGLOVSHANDLING

BYGGLOVSHANDLING

BYGGLOVSHANDLING

BYGGLOVSHANDLING

BYGGLOVSHANDLING

BYGGLOVSHANDLING

BYGGLOVSHANDLING

BYGGLOVSHANDLING

BYGGLOVSHANDLING

BYGGLOVSHANDLING

BYGGLOVSHANDLING

BYGGLOVSHANDLING

BYGGLOVSHANDLING

BYGGLOVSHANDLING

BYGGLOVSHANDLING

BYGGLOVSHANDLING

BYGGLOVSHANDLING

BYGGLOVSHANDLING

BYGGLOVSHANDLING

BYGGLOVSHANDLING

BYGGLOVSHANDLING

BYGGLOVSHANDLING

BYGGLOVSHANDLING

BYGGLOVSHANDLING

BYGGLOVSHANDLING

BYGGLOVSHANDLING

BYGGLOVSHANDLING

BYGGLOVSHANDLING

BYGGLOVSHANDLING

BYGGLOVSHANDLING

BYGGLOVSHANDLING

BYGGLOVSHANDLING

BYGGLOVSHANDLING

BYGGLOVSHANDLING

BYGGLOVSHANDLING

BYGGLOVSHANDLING

BYGGLOVSHANDLING

BYGGLOVSHANDLING

BYGGLOVSHANDLING

BYGGLOVSHANDLING

BYGGLOVSHANDLING

BYGGLOVSHANDLING

BYGGLOVSHANDLING

BYGGLOVSHANDLING

BYGGLOVSHANDLING

BYGGLOVSHANDLING

BYGGLOVSHANDLING

BYGGLOVSHANDLING

BYGGLOVSHANDLING

BYGGLOVSHANDLING

BYGGLOVSHANDLING

BYGGLOVSHANDLING

BYGGLOVSHANDLING

BYGGLOVSHANDLING

BYGGLOVSHANDLING

BYGGLOVSHANDLING

BYGGLOVSHANDLING

BYGGLOVSHANDLING

BYGGLOVSHANDLING

BYGGLOVSHANDLING

BYGGLOVSHANDLING

BYGGLOVSHANDLING

BYGGLOVSHANDLING

BYGGLOVSHANDLING

BYGGLOVSHANDLING

BYGGLOVSHANDLING

BYGGLOVSHANDLING

BYGGLOVSHANDLING

BYGGLOVSHANDLING

BYGGLOVSHANDLING

BYGGLOVSHANDLING

BYGGLOVSHANDLING

BYGGLOVSHANDLING

BYGGLOVSHANDLING

BYGGLOVSHANDLING

BYGGLOVSHANDLING

BYGGLOVSHANDLING

BYGGLOVSHANDLING

BYGGLOVSHANDLING

BYGGLOVSHANDLING

BYGGLOVSHANDLING

BYGGLOVSHANDLING

BYGGLOVSHANDLING

BYGGLOVSHANDLING

BYGGLOVSHANDLING

BYGGLOVSHANDLING

BYGGLOVSHANDLING

BYGGLOVSHANDLING

BYGGLOVSHANDLING

BYGGLOVSHANDLING

BYGGLOVSHANDLING

BYGGLOVSHANDLING

BYGGLOVSHANDLING

BYGGLOVSHANDLING

BYGGLOVSHANDLING

BYGGLOVSHANDLING

BYGGLOVSHANDLING

BYGGLOVSHANDLING

BYGGLOVSHANDLING

BYGGLOVSHANDLING

BYGGLOVSHANDLING

BYGGLOVSHANDLING

BYGGLOVSHANDLING

BYGGLOVSHANDLING

BYGGLOVSHANDLING

BYGGLOVSHANDLING

BYGGLOVSHANDLING

BYGGLOVSHANDLING

BYGGLOVSHANDLING

BYGGLOVSHANDLING

BYGGLOVSHANDLING

BYGGLOVSHANDLING

BYGGLOVSHANDLING

BYGGLOVSHANDLING

BYGGLOVSHANDLING

BYGGLOVSHANDLING

BYGGLOVSHANDLING

BYGGLOVSHANDLING

BYGGLOVSHANDLING

BYGGLOVSHANDLING

BYGGLOVSHANDLING

BYGGLOVSHANDLING

BYGGLOVSHANDLING

BYGGLOVSHANDLING

BYGGLOVSHANDLING

BYGGLOVSHANDLING

BYGGLOVSHANDLING

BYGGLOVSHANDLING

BYGGLOVSHANDLING

BYGGLOVSHANDLING

BYGGLOVSHANDLING

BYGGLOVSHANDLING

BYGGLOVSHANDLING

BYGGLOVSHANDLING

BYGGLOVSHANDLING

BYGGLOVSHANDLING

BYGGLOVSHANDLING

BYGGLOVSHANDLING

BYGGLOVSHANDLING

BYGGLOVSHANDLING

BYGGLOVSHANDLING

BYGGLOVSHANDLING

BYGGLOVSHANDLING

BYGGLOVSHANDLING

BYGGLOVSHANDLING

BYGGLOVSHANDLING

BYGGLOVSHANDLING

BYGGLOVSHANDLING

BYGGLOVSHANDLING

BYGGLOVSHANDLING

BYGGLOVSHANDLING

BYGGLOVSHANDLING

BYGGLOVSHANDLING

BYGGLOVSHANDLING

BYGGLOVSHANDLING

BYGGLOVSHANDLING

BYGGLOVSHANDLING

BYGGLOVSHANDLING

BYGGLOVSHANDLING

BYGGLOVSHANDLING

BYGGLOVSHANDLING

BYGGLOVSHANDLING

BYGGLOVSHANDLING

BYGGLOVSHANDLING

BYGGLOVSHANDLING

BYGGLOVSHANDLING

BYGGLOVSHANDLING

BYGGLOVSHANDLING

BYGGLOVSHANDLING

BYGGLOVSHANDLING

BYGGLOVSHANDLING

BYGGLOVSHANDLING

BYGGLOVSHANDLING

BYGGLOVSHANDLING

BYGGLOVSHANDLING

BYGGLOVSHANDLING

BYGGLOVSHANDLING

BYGGLOVSHANDLING

BYGGLOVSHANDLING

BYGGLOVSHANDLING

BYGGLOVSHANDLING

BYGGLOVSHANDLING

BYGGLOVSHANDLING

BYGGLOVSHANDLING

BYGGLOVSHANDLING