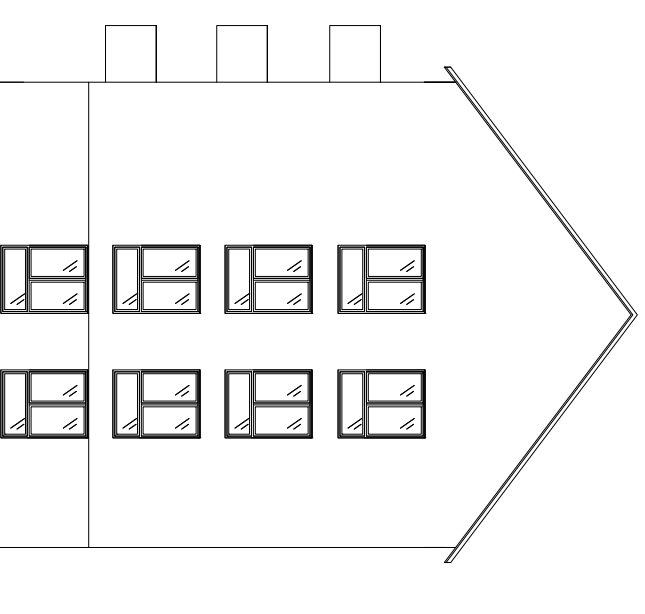
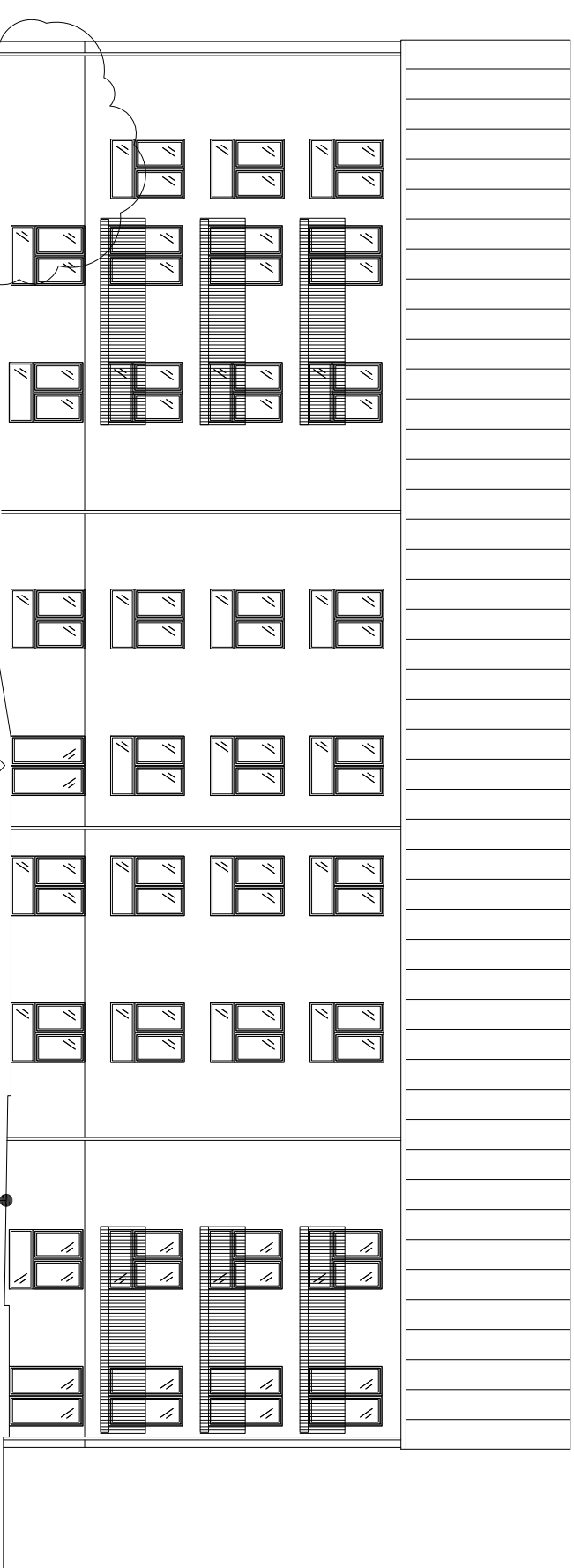


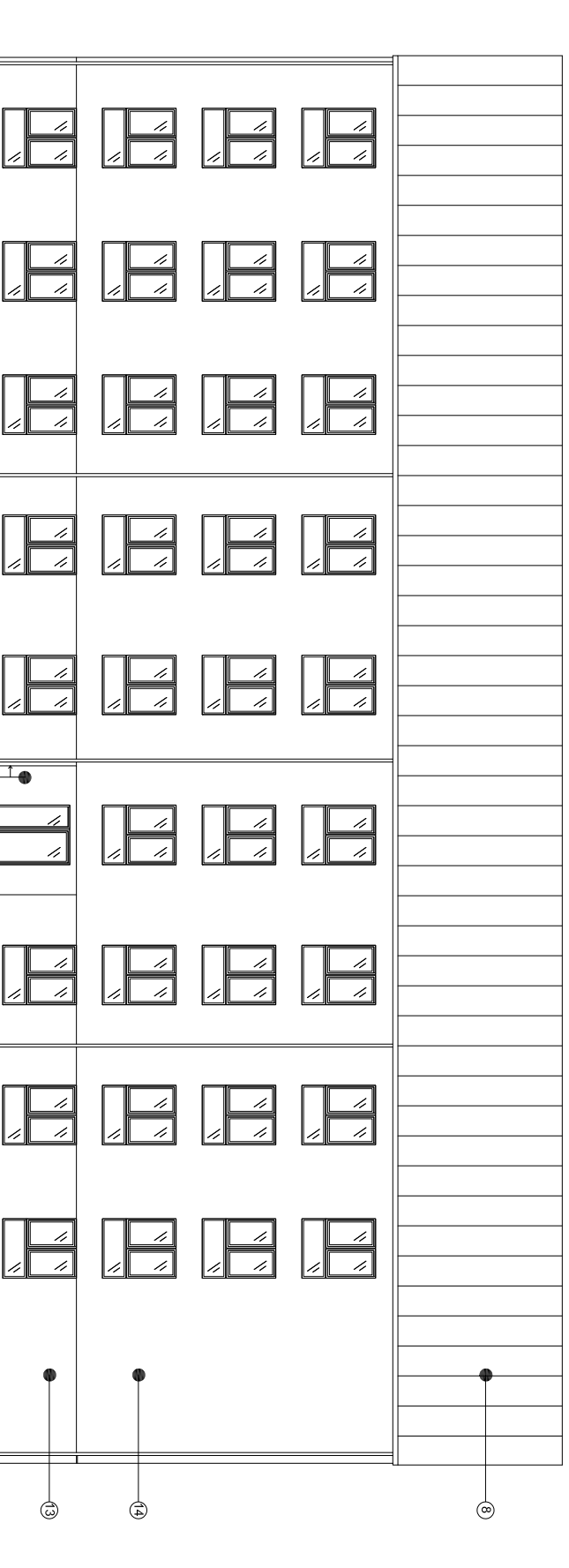
FASAD MOT SÖDER  
D-D



FASAD MOT NORR  
B-B



FASAD MOT ÖSTER  
C-C



FASAD MOT VÄSTER  
A-A

FORCKÄRLING

Area m<sup>2</sup> i millimeter och räknas från färdig yta.  
RH2000 höjdpunkter.

MATERIAL ÖVERSEPPANDE

HAUGRÅDOR & VINDSKIVOR likt fasad.  
TAKPLÅTAR AVVÄTTNING & KOMPLEMENT P45  
silvmetallc. RAL9006

FUNSTER & -DÖRRAR aluminium/silvmetallc. RAL9006

FÖNSTERPLÅTAR & BLACK P45 silvmetallc. RAL9006

FÖRER TRÄFASAD Dörr foder. Utstickande fodermjng i trä

MATERIAL HUS 1,4 & 2

1) SOCKELVÄNNING PU10 Thermowood, F501 21X118. Pigment: Silver.

2) FASAD PU11-141 Thermowood, F501 21X118. Inre del av panel sålgs  
färdig, med 40gader. Färgsvett: Malingsgrå.

3) TAK sedum

4) UNDERSIDA TAKROT täckmaterial trä, Malingsgrå brun

5) INDRÄGGEN ENTRE panelribbor av ask stående 40mm, lacklack

6) ENTREFARTI silvmetallc. RAL9006

7) BALKONGER profiler, räckeshyllare och järnrecke i aluminium,  
silvmetallc. RAL 9006

8) Pinnacken börjar vid underkant balkongplatta och görs oöppen upp  
till överflägg.

9) Balkongplatta färg ljustgrå.

10) BALKONGER MOT GÅRD med till silvmetallc. RAL 9006, överflägg

11) BALKONGER MOT GÅRD med till silvmetallc. RAL 9006, överflägg

12) BALKONGER MOT GÅRD med till silvmetallc. RAL 9006, överflägg

13) BALKONGER MOT GÅRD med till silvmetallc. RAL 9006, överflägg

14) BALKONGER MOT GÅRD med till silvmetallc. RAL 9006, överflägg

15) BALKONGER MOT GÅRD med till silvmetallc. RAL 9006, överflägg

16) BALKONGER MOT GÅRD med till silvmetallc. RAL 9006, överflägg

17) BALKONGER MOT GÅRD med till silvmetallc. RAL 9006, överflägg

18) BALKONGER MOT GÅRD med till silvmetallc. RAL 9006, överflägg

19) BALKONGER MOT GÅRD med till silvmetallc. RAL 9006, överflägg

20) BALKONGER MOT GÅRD med till silvmetallc. RAL 9006, överflägg

21) BALKONGER MOT GÅRD med till silvmetallc. RAL 9006, överflägg

22) BALKONGER MOT GÅRD med till silvmetallc. RAL 9006, överflägg

23) BALKONGER MOT GÅRD med till silvmetallc. RAL 9006, överflägg

24) BALKONGER MOT GÅRD med till silvmetallc. RAL 9006, överflägg

25) BALKONGER MOT GÅRD med till silvmetallc. RAL 9006, överflägg

26) BALKONGER MOT GÅRD med till silvmetallc. RAL 9006, överflägg

27) BALKONGER MOT GÅRD med till silvmetallc. RAL 9006, överflägg

28) BALKONGER MOT GÅRD med till silvmetallc. RAL 9006, överflägg

29) BALKONGER MOT GÅRD med till silvmetallc. RAL 9006, överflägg

30) BALKONGER MOT GÅRD med till silvmetallc. RAL 9006, överflägg

31) BALKONGER MOT GÅRD med till silvmetallc. RAL 9006, överflägg

32) BALKONGER MOT GÅRD med till silvmetallc. RAL 9006, överflägg

33) BALKONGER MOT GÅRD med till silvmetallc. RAL 9006, överflägg

34) BALKONGER MOT GÅRD med till silvmetallc. RAL 9006, överflägg

35) BALKONGER MOT GÅRD med till silvmetallc. RAL 9006, överflägg

36) BALKONGER MOT GÅRD med till silvmetallc. RAL 9006, överflägg

37) BALKONGER MOT GÅRD med till silvmetallc. RAL 9006, överflägg

38) BALKONGER MOT GÅRD med till silvmetallc. RAL 9006, överflägg

39) BALKONGER MOT GÅRD med till silvmetallc. RAL 9006, överflägg

40) BALKONGER MOT GÅRD med till silvmetallc. RAL 9006, överflägg

41) BALKONGER MOT GÅRD med till silvmetallc. RAL 9006, överflägg

42) BALKONGER MOT GÅRD med till silvmetallc. RAL 9006, överflägg

43) BALKONGER MOT GÅRD med till silvmetallc. RAL 9006, överflägg

44) BALKONGER MOT GÅRD med till silvmetallc. RAL 9006, överflägg

45) BALKONGER MOT GÅRD med till silvmetallc. RAL 9006, överflägg

46) BALKONGER MOT GÅRD med till silvmetallc. RAL 9006, överflägg

47) BALKONGER MOT GÅRD med till silvmetallc. RAL 9006, överflägg

48) BALKONGER MOT GÅRD med till silvmetallc. RAL 9006, överflägg

49) BALKONGER MOT GÅRD med till silvmetallc. RAL 9006, överflägg

50) BALKONGER MOT GÅRD med till silvmetallc. RAL 9006, överflägg

51) BALKONGER MOT GÅRD med till silvmetallc. RAL 9006, överflägg

52) BALKONGER MOT GÅRD med till silvmetallc. RAL 9006, överflägg

53) BALKONGER MOT GÅRD med till silvmetallc. RAL 9006, överflägg

54) BALKONGER MOT GÅRD med till silvmetallc. RAL 9006, överflägg

55) BALKONGER MOT GÅRD med till silvmetallc. RAL 9006, överflägg

56) BALKONGER MOT GÅRD med till silvmetallc. RAL 9006, överflägg

57) BALKONGER MOT GÅRD med till silvmetallc. RAL 9006, överflägg

58) BALKONGER MOT GÅRD med till silvmetallc. RAL 9006, överflägg

59) BALKONGER MOT GÅRD med till silvmetallc. RAL 9006, överflägg

60) BALKONGER MOT GÅRD med till silvmetallc. RAL 9006, överflägg

61) BALKONGER MOT GÅRD med till silvmetallc. RAL 9006, överflägg

62) BALKONGER MOT GÅRD med till silvmetallc. RAL 9006, överflägg

63) BALKONGER MOT GÅRD med till silvmetallc. RAL 9006, överflägg

64) BALKONGER MOT GÅRD med till silvmetallc. RAL 9006, överflägg

65) BALKONGER MOT GÅRD med till silvmetallc. RAL 9006, överflägg

66) BALKONGER MOT GÅRD med till silvmetallc. RAL 9006, överflägg

67) BALKONGER MOT GÅRD med till silvmetallc. RAL 9006, överflägg

68) BALKONGER MOT GÅRD med till silvmetallc. RAL 9006, överflägg

69) BALKONGER MOT GÅRD med till silvmetallc. RAL 9006, överflägg

70) BALKONGER MOT GÅRD med till silvmetallc. RAL 9006, överflägg

71) BALKONGER MOT GÅRD med till silvmetallc. RAL 9006, överflägg

72) BALKONGER MOT GÅRD med till silvmetallc. RAL 9006, överflägg

73) BALKONGER MOT GÅRD med till silvmetallc. RAL 9006, överflägg

74) BALKONGER MOT GÅRD med till silvmetallc. RAL 9006, överflägg

75) BALKONGER MOT GÅRD med till silvmetallc. RAL 9006, överflägg

76) BALKONGER MOT GÅRD med till silvmetallc. RAL 9006, överflägg

77) BALKONGER MOT GÅRD med till silvmetallc. RAL 9006, överflägg

78) BALKONGER MOT GÅRD med till silvmetallc. RAL 9006, överflägg

79) BALKONGER MOT GÅRD med till silvmetallc. RAL 9006, överflägg

80) BALKONGER MOT GÅRD med till silvmetallc. RAL 9006, överflägg

81) BALKONGER MOT GÅRD med till silvmetallc. RAL 9006, överflägg

82) BALKONGER MOT GÅRD med till silvmetallc. RAL 9006, överflägg

83) BALKONGER MOT GÅRD med till silvmetallc. RAL 9006, överflägg

84) BALKONGER MOT GÅRD med till silvmetallc. RAL 9006, överflägg

FIGUR

H2	H4	H6	H8	H7
H1	H3	H5	H9	H9

Övrekåpskågen

A	1	Fönster har utgått	240108	HNU
BEF	AVT	Andriska avser	DATUM	SKÖP

BYGGLOVSHANDLING

XXXX  
TYRESÖKOMMUN

SK SAMKONSULT  
SPG  
SAMKONSULT PROJEKT AB

A	SAMKONSULT AB Centralvägen 100	070-446 31 90
PROJEKTLEDARE	BERTILS ÖRNSTEDT	HÄLSÖLUNDEN
DATUM	2023-11-29	HÄLSÖLUNDEN

BAVERBÄCKEN ETAPP 3  
HUS 3  
FASADER

SKALA  
1:100 (A1)  
1:200 (A3)

NUMMER  
A-4.0.3-0301

BEF