

Tyresö kommun

Sara Kopparberg  
Planchef

PLANBESKED

2011-04-01

1 (4)

Diarienummer

2011KSM0135

## Planbesked för Bollmora 1:110 samt del av Bollmora 1:94, 1:76 och 1:77 "Hasselbacken"

### Förslag till beslut

Kommunstyrelsens miljö- och samhällsbyggnadsutskott ger samhällsbyggnadsförvaltningen i uppdrag att utreda möjligheterna att ändra detaljplanen för Bollmora 1:110 samt del av Bollmora 1:94, 1:76 och 1:77 för att möjliggöra tätare bostadsbebyggelse.



Ake Skoglund  
Samhällsbyggnadschef

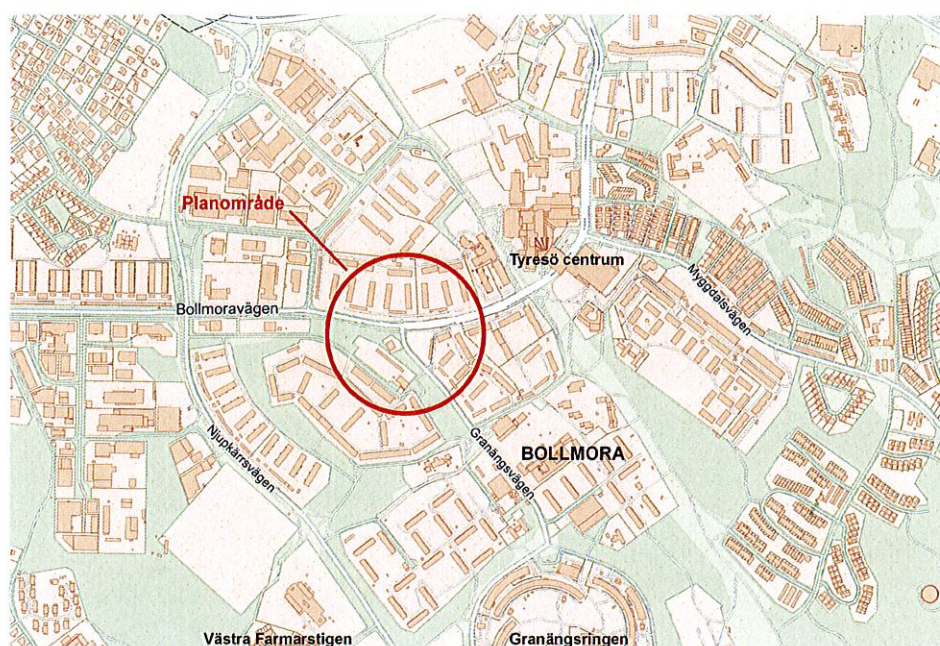


Sara Kopparberg  
Planchef

### Sammanfattning

Tyresö bostäder har kontaktat kommunen med önskemål om att göra en ny plan för området söder om korsningen mellan Granängsvägen och Bollmoravägen, strax väster om Tyresö centrum, för att möjliggöra tätare bostadsbebyggelse. Samhällsbyggnadsförvaltningen bedömer att planen är möjlig att ändra för att tillgodose Tyresö bostäder önskemål och att en förtätning av området med bostäder ligger väl i linje med kommunens visioner om utvecklingen av Tyresö centrum.

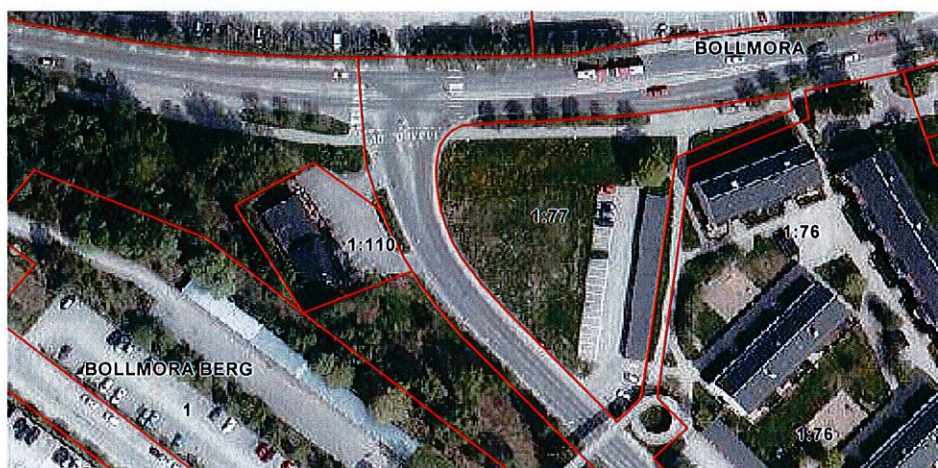


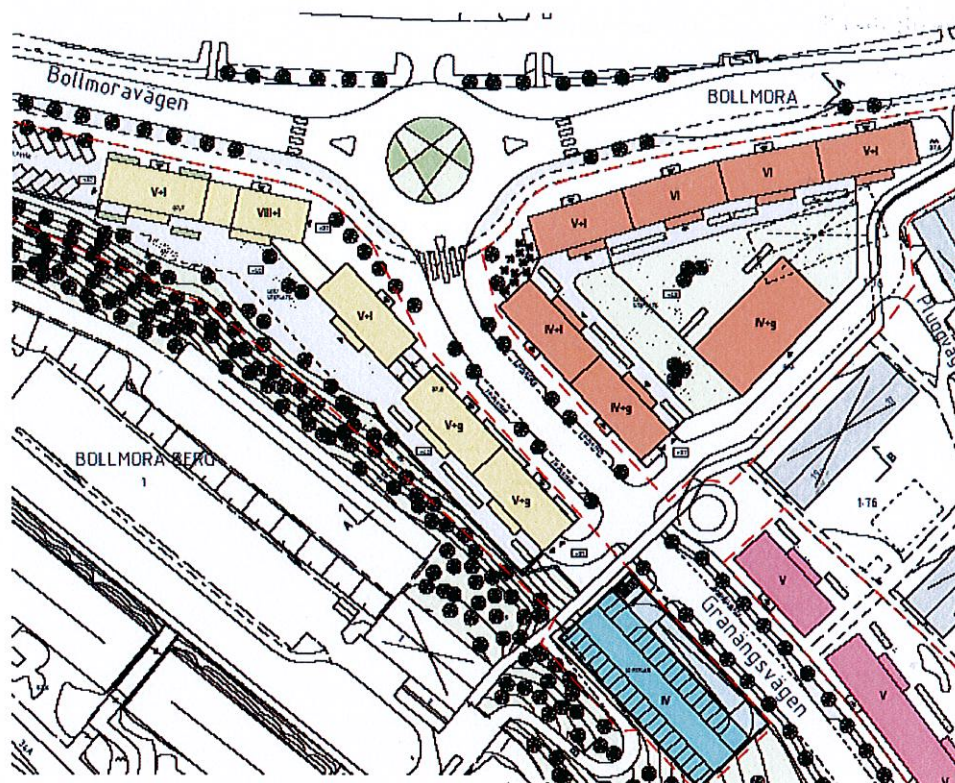


### Beskrivning av ärendet

Tyresö bostäder har kontaktat kommunen med önskemål om att göra en ny plan för området söder om korsningen mellan Granängsvägen och Bollmoravägen, strax väster om Tyresö centrum, för att möjliggöra tätare bostadsbebyggelse.

I dag består området öster om Granängsvägen av en plan gräsyta och ett parkeringsgarage som hör till Tyresö bostäders befintliga bostadsbestånd. Väster om Granängsvägen ligger en restaurang (även den ägd av Tyresö bostäder) omgärdad av kommunal parkmark. Delar av området är utpekade för tätare bostadsbebyggelse i kommunens översiktsplan från 2008.





Tyresö bostäder har tagit fram en grov skiss på hur området skulle kunna förtätas med bostäder i 5 till 8 våningar. Bebyggelsen är placerad längs gatorna för att öka områdets stadsmässighet samtidigt som möjligheten att skapa bullerskyddade baksidor skapas.

Parkeringen ska i första hand anordnas under husen, men beroende på vilket bebyggelsealternativ som väljs, kan det även krävas kompletterande parkeringsgarage och markparkeringar. I ett första skede kommer området runt korsningen planläggas (markerat i orange och gult på kartan ovan). På sikt finns även möjligheter att fortsätta bostadsbebyggelsen på parkeringsytorna och naturmarken söder ut längs Granängsvägen.



Samhällsbyggnadsförvaltningen bedömer att planen är möjlig att ändra för att tillgodose Tyresö bostäder önskemål och att en förtätning av området med bostäder ligger väl i linje med kommunens visioner om utvecklingen av Tyresö centrum. Samhällsbyggnadsförvaltningen arbetar aktivt för att tillkommande bostadsprojekt ska öka Bollmoraområdets attraktivitet. Det är därför av största vikt att området får en hög standard och god arkitektonisk kvalitet.