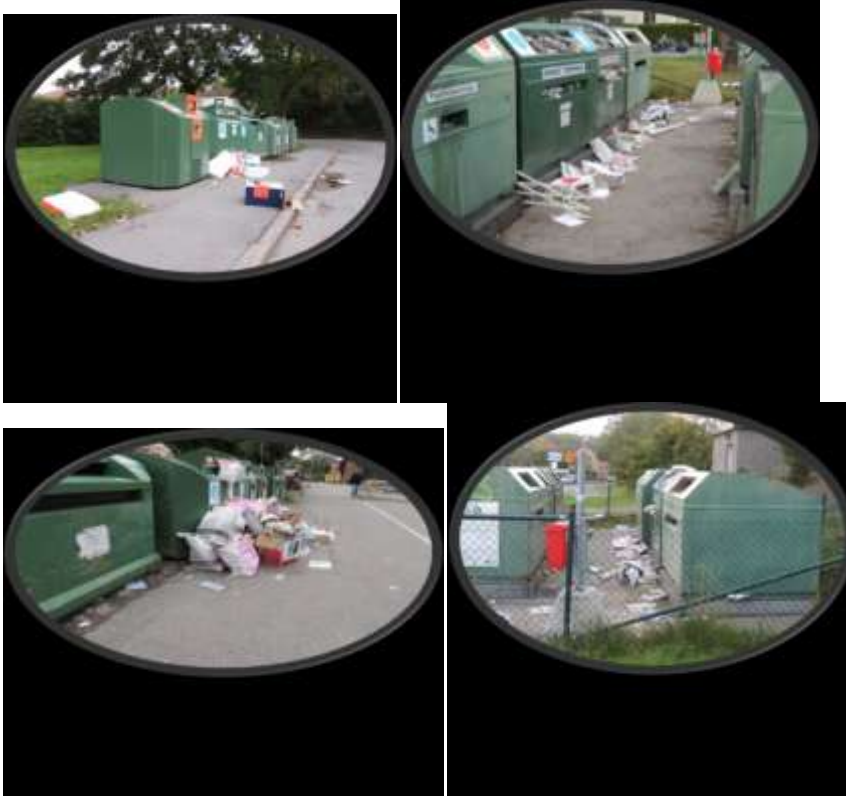


2012:38

**Interpellation av Malte Sigemalm (S) om sopsnusk i världsklass?***Dnr 303-1490/2012*

Dessa bilder är tagna en helt vanlig dag i Stockholms ytterstadsdelar. En helt vanlig söndag, en helt vanlig syn med andra ord. Sopsnusket når idag helt nya nivåer.

Bilderna är från Mälarhöjden, Midsommarkransen och Hökmossen. Det är denna syn som befolkningen på promenad en vanlig söndag möts av. Ett sopsnusk i världsklass. Den borgerliga Alliansen lovade för många år sedan att

komma tillrätta med sopsnusket och det lovades flera 100-tals nya behållare som skulle sättas ut i. Vad blev det av dessa ?

Som boende sorterar man hemma, stoppar ner i olika kassar det som ska fraktioneras, går till närmaste återvinningsstation och möts av överfulla behållare där det inte går i en tidning eller flaska till. Tar man då hem påsarna med de olika fraktionerna? Nej man lämnar dem vid sidan om istället. En helt normal reaktion i och med att man inte kan gå runt med de olika påsarna till nästa gröna station när man är på väg någon annanstans. Över 100 nya stationer skulle placeras ut, vad blev det av det?

Stadens bör ställa ytterligare krav på tätare tömningar, inte efter dag eller datum, utan efter hur fyllda dessa kärl är. Hur dessa anläggningar ser ut och vilka fraktioner det lämnas mest i bör vara en vägledning för hur många kärl som ska sättas ut och bl a tömningsfrekvensen bör anpassas efter detta.

Mina frågor till borgarrådet är

1. På vilket sätt kommer Alliansen att angripa sopsnusket?
2. På vilket sätt kommer skärpta krav på entreprenörerna att ställas?
3. Hur har tidigare vallöften följts upp kring utsättning av de nya behållare?

Stockholm den 15 oktober 2012

*Malte Sigemalm*