

## **Till samtliga föräldrar med barn på förskolorna Sylvester och Äppelängen**

För att tillmötesgå behovet av förskoleplatser i höst, har Älvsjö Stadsdelsförvaltning sett över tillgången på lokaler i Örby Slott/Liseberg.

Under resans gång har det funnits tre alternativ, två har varit att ta en lokal på Sjöängskolan i bruk det tredje alternativet har varit uppsättning av en förskolepaviljong på Förskolan Sylvester.

Ett tjänsteutlåtande är nu framtaget som förordar att man sätter upp en paviljong på Sylvester. Förslaget kommer att behandlas på nämndmötet den 18 maj.

Jag har fört diskussioner på vårt arbetsplatsmöte med samtliga medarbetare på Sylvester och vi har gemensamt kommit fram till att detta är den bästa lösningen. Vi kommer att låta våra femåringar bilda en grupp och paviljongen blir deras hemvist. De kommer att äta sin lunch nere i huvudbyggnaden.

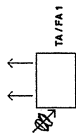
När ett formellt beslut är taget kommer vi att kalla till ett gemensamt föräldramöte för er föräldrar på Sylvester och Äppelängen. Ni får då mera detaljerad information om vem som skall arbeta i paviljongen m.m. Om ni har några frågor, tveka inte att ringa så skall jag försöka besvara era frågor.

Med vänliga hälsningar  
Mona Andersson

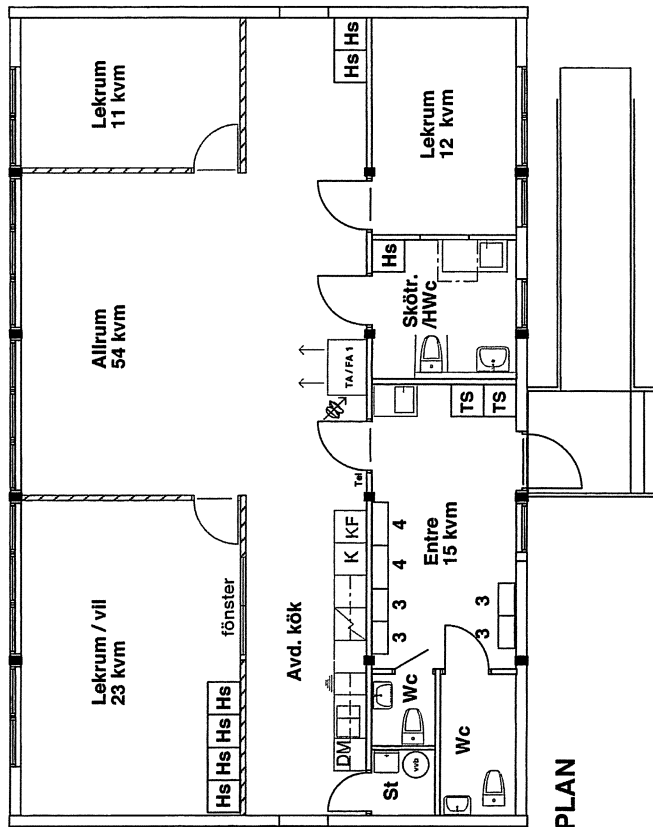
# Bilaga 2

## ANVISNING

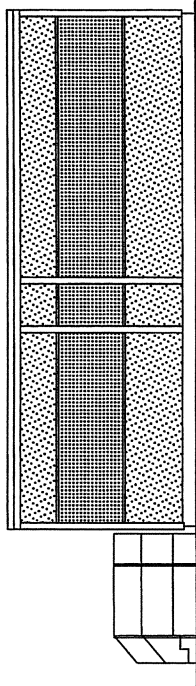
Ventilation:  
TA / FA 1 Enhetsaggregat för till och frånluft  
med värmväxlare och inbyggda filter för till-  
och frånluft, (sk. deplacerande ventilation)  
Övriga rum är kanalslutna  
Maximal luftomsättning vid 30 dB(A) 400 l/s  
Max tillgängligt luftflöde 500 l/s och 35 dB(A)  
Luftflöden justeras efter förutsättningarna



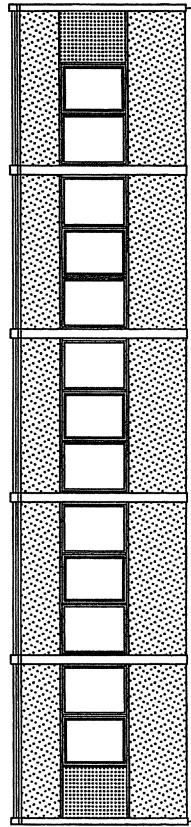
15 180



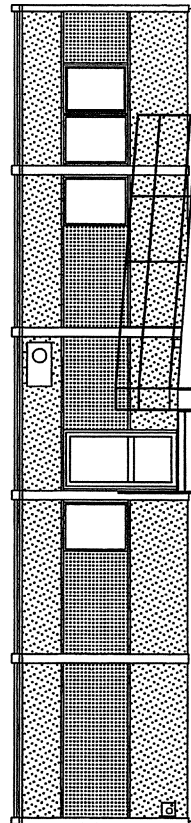
## GAVEL



## SKOLSALFASAD



## ENTRÉFASAD



## BYGGLOVSHANDLING

0 1 2 3 4 5m  
|||||  
SKALA 1:100

REV	ANT	REVIDERINGEN	AVSER	SIGN	DAT
Provisorisk förskolepaviljong					
Älvsjö Stadsdelsförvaltning Sylvestergatan 2, Liseberg					
FÖRSKOLA TYP 1, 144 kvm PLAN OCH FASADRITNING					
SKALA	AVTALSNR:	0	RITINGSNUMMER	06486.01	REV
1:100					
DATUM	RITAD AV				
2006 03 27	Jonas Wallstedt				

**EXPANDIA**

**Moduler**



Expandia Moduluthyrning AB  
FLORETTGATAN 12  
254 67 HJELMSBORG  
TEL 08 - 15 74 60  
FAX 08 - 15 74 60  
FAX 021 - 30 55 10

LISEBERG

Bilaga 3

JULLOVET

ga:1

29.97

2

x 30.1

30

31

32

Syvästergatan

15100

32.87

33.10

x 33.17

1500

1500

Annebodavägen x 32.8