	INVESTERINGSÖNSKEMÅL 2009-2011 PARKER OCH NATUROMRÅDEN Underlag för PROJEKT - PM
---	--

Gula fält ifylls av SDF; gröna av TK;

Stadsdelsförvaltning:	Älvsjö sdf
-----------------------	------------

Handläggare: på stadsdelsförvaltningen	Namn: Kajsa Pärke	Tel. 508 21 083
---	-------------------	--------------------

Prioritering:	1	2	3	4	5
*1 se nedan	1				

Projektnamn:	Vattenpark vid Sjöängen
Adress:	Huddingevägen-Åbyvägen, Örby slott
Plats för kartbild visande projektets omfattning och läge.	
	


Beskrivning av projektet:

Kort beskrivning av projektet och dess närmaste omgivning. Naturområde av våtmarkskaraktär som tidigare varit sjö. Sedan länge önskemål från boende om att utveckla ytan till en vattenpark. I norr ligger Brännkyrka kyrka, i öster Sjöängsskolan och bostadsområdena Örby slott och Liseberg. Området omgärdas av trafikleder; Åbyleden i väster och Huddingevägen i söder. Åt väster ligger Stockholmsmässan som nås via en parkväg i tunnel under Åbyvägen. Sjöängen är utpekad som kompensationsyta för den grönyta som tas i anspråk när stadsdelen i Solberga förtätas med ny bebyggelse. Idag är det problem med dagvatten i området, vattensjuk mark och översvämningar.
--

Mål / syfte med projektet

--

Protokollsutdrag från SDN skickas till TK och SLK senast den 25 april 2007. OBS! Om nämnden gör ändringar i SDF's förslag förvarna omedelbart TK

	<h2 style="text-align: center;">INVESTERINGSÖNSKEMÅL 2009-2011</h2> <p style="text-align: center;">PARKER OCH NATUROMRÅDEN</p> <p style="text-align: center;">Underlag för PROJEKT - PM</p>
---	---

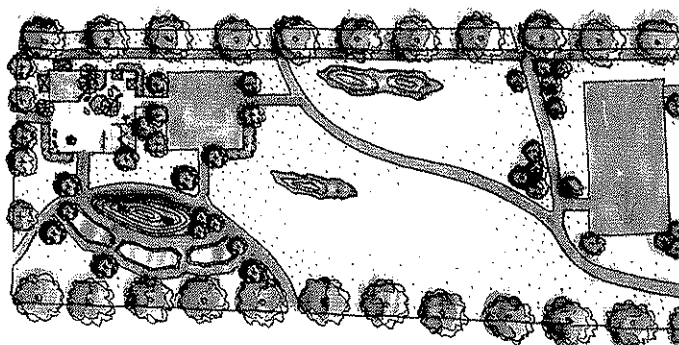
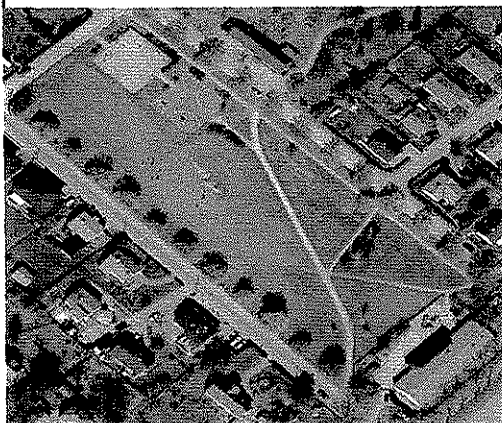
Gula fält ifylls av SDF; gröna av TK;

Stadsdelsförvaltning:	Älvsjö sdf
-----------------------	------------

Handläggare: på stadsdelsförvaltningen	Namn: Kajsa Pärke	Tel. 508 21 083
---	-------------------	-----------------

Prioritering:	1	2	3	4	5
*1 se nedan		2			

Projektnamn:	Vivelparken
Adress:	Vivelvägen / Vallvägen, Långbro
Plats för kartbild visande projektets omfattning och läge.	



Beskrivning av projektet:

- ☒ Kort beskrivning av projektet och dess närmaste omgivning.
 Parkområde med en liten lekplats, basketplan och öppna gräsytor. Parken ligger mellan Vivelvägen och Vallvägen centralt i stadsdelen Långbro. Norr om Vallvägen ligger Långbrogårdsparken med värdefulla natur- och kulturmiljöer. I ena änden av Vivelparken finns en paviljong med skolverksamhet och en bollplan som ev kommer att tas i anspråk för bebyggelse. Parken föreslås få en utvecklad lekplats med spännande lekmiljöer och en ombonad hörna med nya bodar för dagbarnvårdarnas verksamhet. Mer träd och buskar ska skapa rumskänsla och ge skugga. Om bollplanen bebyggs föreslås att exploateringsmedel används för en kulan-anläggning med konstgräs närmast skolpaviljongen.

Mål / syfte med projektet

Syftet är att skapa en attraktiv lekplats som kan komplettera natur- och kulturmiljön i den närbelägna Långbrogårdsparken. De kulturhistoriska och botaniska värdena i Långbrogårdsparkens trädgårdsdel från 1700-talet har uppmärksamats på senare år, med gamla fruktträd, vildtulpaner och vårkrokus. Sedan 1970-talet finns en liten lekplats med bodar i Långbrogårdsparkens trädgård som används mycket av barnfamiljer och dagbarnvårdare med barngrupper. Besökarna anser inte att lekplatsen i Vivelparken utgör ett intressant alternativ som den ser ut idag. Om Vivelparken får en ny lekplats kan en kulturhistorisk restaurering genomföras i Långbrogårdsparken.

sid 1 och sid 2 ifylls av respektive stadsdelsförvaltning

För projekt som redan pågår behöver endast rutor markerade med ☒ fyllas i.

Befintliga förhållanden/bedömningsgrunder

2

Fylls i med parkprogram, ev parkplan och sociotopkarta som grund. *2 se nedan.

TK:s kommentarer

<p>sociala värden/användningsfrekvens Ska utvecklas med mer lek- och aktivitetsytor, bland annat utifrån önskemål från skolan och områdets dagbarnvårdare. Delar av de öppna gräsytorerna som används för till exempel brännboll ska bevaras. Tillgängligheten ökas genom att vissa gångstigar asfalteras och belyses, den nya lekplatsen tillgänglighetsanpassas.</p>	
<p>parkstruktur/biologiska värden Den idag nästintill ödsligt öppna parken innehåller för lite av rumsbildningar och prydnadsplanteringar. Genom sin storlek har den stor potential för att kunna utvecklas. Gångvägen innanför trädraden längs Vallvägen erbjuder en säker och vacker promenadsträcka som tas tillvara.</p>	
<p>underhåll/skötsel Bedöms endast öka marginellt.</p>	
<p>kulturvärde/skönhetsvärde En ny lekplats i Vivelparken ökar väsentligt skönhetsvärdena i området och möjliggör en kulturhistorisk restaurering av den värdefulla kultur- och naturmiljön i Långbrogårdsparken. (se ovan)</p>	
<p>speciella frågor: miljökonsekvenser tillgänglighet belysning övrigt</p>	

Drift- och underhållskonsekvenser

Bedöms endast öka marginellt.	
-------------------------------	--

	tidigare	2008	2009	2010	2011	totalt
SDF:s uppskattade kostnad.			0,5	3		3,5
<i>Anges i mnkr per år</i>						

TK:s bedömning


	tidigare	2008	2009	2010	2011	totalt
TK:s förslag till budget <i>Anges i mnkr per år</i>						

Sid 1 och 2 fylls i och skickas till TK för bedömning senast den 14 februari 2008.

Protokollsutdrag från SDN skickas till TK och SLK senast den 25 april 2007. OBS! Om

*1 Ange vilken prioriteringsordning detta projekt har jämfört med stadsdelens övriga önskade projekt.

*2 Se "Kriterier för bedömning av förslag till parkinvesteringar", daterat 2006-01-10.


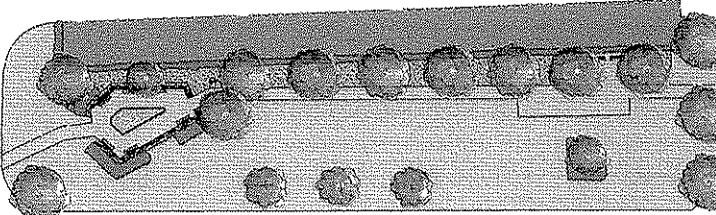
	<h2 style="text-align: center;">INVESTERINGSÖNSKEMÅL 2009-2011</h2> <p style="text-align: center;">PARKER OCH NATUROMRÅDEN</p> <p style="text-align: center;">Underlag för PROJEKT - PM</p>
---	---

Gula fält ifylls av SDF; gröna av TK;

Stadsdelsförvaltning:	Älvsjö sdf
------------------------------	------------

Handläggare: på stadsdelsförvaltningen	Namn: Kajsa Pärke	Tel. 508 21 083
--	--------------------------	---------------------------

Prioritering: *1 se nedan	1	2	3 3	4	5
-------------------------------------	---	---	--------	---	---

Projektnamn:	Klackparken
Adress:	Klackvägen, Solberga
Plats för kartbild visande projektets omfattning och läge.	
	

Beskrivning av projektet:

- Kort beskrivning av projektet och dess närmaste omgivning.**
- Parken består av en relativt öppen och avlång gräsmatta med en bred grusad gång tvärsöver. Utmed grusgången står en rad stora kastanjer och en hagtornshäck som gränsar mot en parkering. I parkens norra ände finns en grusad yta med bänkar och rosplanteringar. I samband med exploateringen i kvarteret Lappjäxan vid Folkparksvägen utgick kompensationspengar för upprustning av Klacktorget och Klackparken. Projektering gjordes för båda projekten men exploateringsmedlen kommer endast att räcka för att genomföra Klacktorgets upprustning. Projekteringen av Klackparken är alltså klar, men medel saknas för upprustningen.

Mål / syfte med projektet

Med sin storlek och centrala läge har den idag ganska slitna Klackparken goda förutsättningar för att kunna vidareutvecklas till en kvarterspark med större prydnadsvärde. I förslaget har vikt lagts vid att skapa nya varierade blomsterrabatter som är lätta att sköta. Befintliga träd bevaras och en rad med bergskörsbär planteras framför de kala husfasaderna i väster. Sittytan i den norra änden minskas i storlek och rosenrabatten ersätts med en paradgräsmatta med vårkrokus. Vid sittytan i den södra änden mot torget breddas gångvägen för att ge plats för boule. Grusgångar och gräsmattor rustas upp.

Befintliga förhållanden/bedömningsgrunder

2

Fylls i med parkprogram, ev parkplan och sociotopkarta som grund. *2 se nedan.

TK:s kommentarer

sociala värden/användningsfrekvens Besöksstrycket är lågt.	
parkstruktur/biologiska värden Parken innehåller idag för få intresseväckande element och rumsbildningar för att fungera som en fullgod kvarterspark som kan locka till sig besökare.	
underhåll/skötsel Grusytan i norra änden är orotiverat stor och innehåller ogräs, liksom rosplanteringen i mitten.	
kulturvärde/skönhetsvärde Parken är samtida med kringliggande bostadsbebyggelse från 1954 och den är tidstypiskt gestaltad.	
speciella frågor: miljökonsekvenser tillgänglighet belysning övrigt	

Drift- och underhållskonsekvenser

Skötseln kommer att underlättas av en upprustning.


	tidigare	2008	2009	2010	2011	totalt
■ SDF:s uppskattade kostnad. <i>Anges i mnkr per år</i>			1,3			1,3

TK:s bedömning

	tidigare	2008	2009	2010	2011	totalt
TK:s förslag till budget <i>Anges i mnkr per år</i>						

Sid 1 och 2 fylls i och skickas till TK för bedömning senast den 14 februari 2008.

Protokollsutdrag från SDN skickas till TK och SLK senast den 25 april 2007. OBS! Om nämnden gör ändringar i SDF's förslag förvarna omedelbart TK

	INVESTERINGSÖNSKEMÅL 2009-2011 PARKER OCH NATUROMRÅDEN Underlag för PROJEKT - PM
---	---

Gula fält ifylls av SDF; gröna av TK;

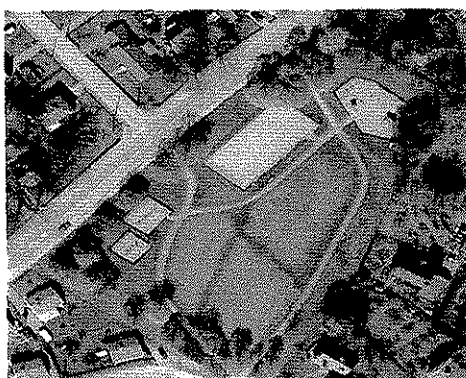
Stadsdelsförvaltning:	Älvsjö sdf
-----------------------	------------

Handläggare: på stadsdelsförvaltningen	Namn: Kajsa Pärke	Tel. 508 21 083
---	-------------------	--------------------

Prioritering:	1	2	3	4	5
*1 se nedan				4	

Projektnamn:	Bergtorpskärret
Adress:	Långbrodalsvägen, Långbro

Plats för kartbild visande projektets omfattning och läge.



Beskrivning av projektet:

- Kort beskrivning av projektet och dess närmaste omgivning.
- Större lekplats och grönyta med central och lättillgänglig placering mellan stadsdelarna Långsjö och Herrängen i södra Älvsjö. Långbrodalsvägen som är huvudgata genom området löper längs med parken i nordväst. Här finns en inhägnad bollplan, gungställningar, lekytor, en större öppen gräsyta, samt en skateboardbana med planteringar som anlades 2007. Genom parken löper två grusade parkvägar där många barn går på väg till skolan. Platsen är ett gammalt kärr (hörs på namnet) med vattensjuk mark där det finns ett stort behov av att åtgärda vattenansamlingar, framför allt under våren. Eventuellt även grundvatten som tidvis går i dagen. Dräneringsåtgärder bör kombineras med sätt att hantera vattnet som tillför platsen ekologiska och sociala värden, t.ex en mindre naturdamm. Stadsdelsnämnden har under 2007 i samband med anläggning av skateboardbanan även grusat av gångarna, målat staket och gungställning. Gångvägarna vinterväghålls inte eftersom de är grusade. Behov finns av att asfaltera de flitigt nyttjade gångvägarna och förbättra belysningen. Därutöver behövs en viss upprustning av lekutrustningen och byte av stängslet runt bollplanen.

Mål / syfte med projektet

Vid samrådet inför investeringen i skateboardbanan framkom synpunkter om att vattenproblemen borde lösas för att göra parken mer användbar och de boende lyfte även upp frågan om parkvägarnas dåliga belysning. Förvaltningen ser syftet med projektet att öka platsens funktionella, ekologiska och sociala värden. För att öka tillgängligheten bör parkvägarna asfalteras vilket också innebär vinterunderhåll, samt lekutrustningen tillgänglighetsanpassas.

sid 1 och sid 2 ifylls av respektive stadsdelsförvaltning

För projekt som redan pågår behöver endast rutor markerade med ☒ fyllas i.

Befintliga förhållanden/bedömningsgrunder

2

Fylls i med parkprogram, ev parkplan och sociotopkarta som grund. *2 se nedan.

TK:s kommentarer

sociala värden/användningsfrekvens Välfrekventerad plats för lek, bollspel, skateboard med centralt och tillgängligt läge utmed Långbrodalsvägen. Parkvägarna används (när de inte är översvämmade) även som skolväg till Långbrodalsskolan.	
parkstruktur/biologiska värden Utredning bör visa om vattenproblemen kan lösas på ett sätt som ökar de biologiska värdena, till exempel genom en mindre naturdamm.	
underhåll/skötsel Underhållet har tidigare handlat om att åtgärda grusgångar samt måla staket.	
kulturvärde/skönhetsvärde En upprustning ökar väsentligt skönhetsvärdena i området.	
speciella frågor: miljökonsekvenser tillgänglighet belysning övrigt	

Drift- och underhållskonsekvenser

Drift- och underhållskostnaderna påverkas inte av projektet.	
--	--

	tidigare	2008	2009	2010	2011	totalt
<input checked="" type="checkbox"/> SDF:s uppskattade kostnad. <i>Anges i mnkr per år</i>			0,3	2,9		3,2

TK:s bedömning

	tidigare	2008	2009	2010	2011	totalt
TK:s förslag till budget <i>Anges i mnkr per år</i>						