



Handläggare: Jan-Erik Hollander  
Region Ytterstad  
Park- och gatubyrån  
Tel: 5082 6379  
janerik.hollander@gfk.stockholm.se

2001-04-05

Dnr 01-330-0986:1

Till  
Gatu- och fastighetsnämnden

**Förbättring av bytesförhållandena mellan pendeltåg och tunnelbana  
i Farsta Strand.  
Skrivelse från Kurt Hultgren (sp).**

**FÖRSLAG TILL BESLUT**

1. Gatu- och fastighetsnämnden godkänner kontorets redovisning som svar på Kurt Hultgrens skrivelse.
2. Gatu- och fastighetsnämnden beslutar att SL skall delges skrivelsen jämte utlåtandet som underlag för planering vid utveckling/förnyelse av bytespunkter.

Olle Zetterberg

Solveig Svedgård

Ingvar Nordin

**UTLÅTANDE**

**Skrivelsen**

Kurt Hultgren (sp) har i skrivelse 2001-03-09 till gatu- och fastighetsnämnden pekat på de svåra bytesförhållandena mellan pendeltåg och tunnelbana vid Farsta Strand. Skrivelsen framgår i bilaga 1.

---

\\web01\inetpub\gfk.yourvoice.se\work\2001-04-24\Tjut\27.doc

Bilaga 1: Skrivelse till gatu- och fastighetsnämnden 2001-03-09 från Kurt Hultgren (sp) rörande förbättringar av bytesförhållandena mellan pendeltåg och tunnelbana i Farsta Strand.

I skrivelsen anges att ett stort antal personer varje dag ankommer från Södertörn till Stockholms stad för att arbeta, göra inköp och använda service av olika slag. Många skulle vilja kombinera en resa med pendeltåg till Farsta Strand med en tunnelbaneresor vidare om bara bytet vore enklare.

Bytet i Farsta Strand är så svårt man kan tänka sig. Det är en lång gångväg som går krokigt och backigt och är alldeles för otymplig för att det skall kännas som ett naturligt bytesställe.

Bristerna bör lösas i samarbete mellan SL och staden. Till att börja med skulle en förstudie kunna genomföras av hur en förbättrad bytesfunktion kan uppnås, förutsatt att plattformarna kvarliggjer. En kort, rak och väderskyddad gångväg, helst med dubbelriktade rulltrappor och en glasad hiss skapar orienterbarhet.

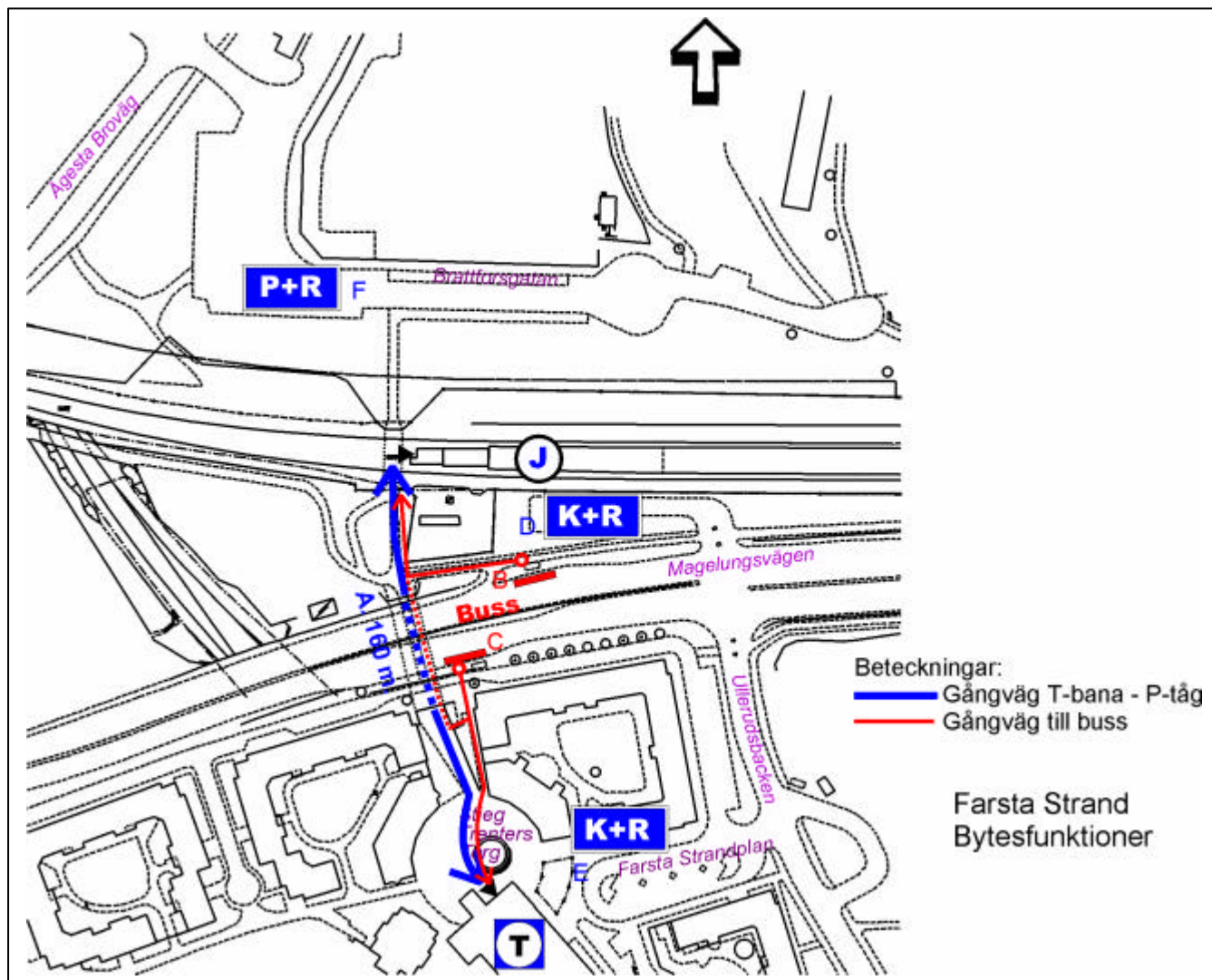
### **Nuvarande bytesfunktioner vid Farsta Strand.**

Farsta Strand innehåller bytesfunktioner mellan ett flertal olika trafikslag. Området har nyligen förnyats i samband med nybyggnader av bostäder och service i området. Pendeltågsstationen har byggts om inom f.d. ”Dennispaketets” upprustning av Nynäsbanan till dubbelspår. Situationen på platsen framgår av figur på nästa sida.

Tunnelbanestationen med entréer har byggts om samordnat med den nya bebyggelsen och uppfyller höga krav avseende miljö och tillgänglighet. Pendeltågsstationen på norra sidan av Magelungsvägen har entre bl.a. från gångtunneln under spåren. Här finns trappor och hiss medan rulltrappor saknas. Busshållplatser finns på Magelungsvägen, mellan de båda stationsentréerna. Infartsparkering (P+R) finns inom bekvämt gångavstånd till pendeltåget, huvudsakligen vid Brattforsgatan norr om stationen. Angöringsförhållandena för att hämta/lämna passagerare (K+R) är välordnade såväl vid T-banan som vid pendeltågsentrén.

Följande är gångavstånd mellan olika terminalfunktioner i området (bokstavs-beteckningar enligt kartan):

Bytesfunktion	Gångavstånd	Anm.
Tunnelbana – Pendeltåg (A)	160 meter	Varav övertäckt inom tunnlar; 50 m.
Buss – Pendeltåg (B+C)	90 – 120 meter	
Buss – Tunnelbana (B+C)	85 – 160 meter	
P+R – Pendeltåg (F)	ca 100 meter	Infartsp. till T-bana har sannolikt liten omfattn.
K+R – Pendeltåg (D)	100 meter	
K+R – Tunnelbana (E)	40 meter	



### Gatu- och fastighetskontorets synpunkter och förslag

Farsta Strands bytespunkt inrymmer omstigning mellan många olika trafikslag. Bytespunkten har nyligen rustats upp, såväl avseende stationer som yttre miljö. Mellan T-banan och Pendeltåget förekommer omstigning men hos SL saknas för närvarande uppgifter om omstigande passagerarmängder liksom vilka resmål som omstigningen betjänar. En bedömning är att det främst borde vara lokala T-baneresenärer (till/från Farstabanans yttre stationer) som stiger om på platsen. Södertörnsresenärer på väg mot innerstaden får betydligt snabbare resa med pendeltåg varför byte till T-bana vid Farsta Strand ej torde vara attraktivt för denna resandegrupp.

Gångvägen mellan T-baneentré och entrén till Pendeltågsstationen är 160 meter lång. Gångvägen är tämligen rak, men en smärre sväng krävs för att runda dammen på det nybyggda "Stieg Trenters Torg". Nivåskillnader längs vägen tas upp med ramper/trappor. Klimatskydd erbjuds längs de 50 meter av gångvägen som går i tunnel under Magelungsvägen och järnvägen varför det bara är 110 meter som löper i det fria.

# S

Gatu- och fastighetskontorets bedömning är att det, ur stadsbildssynpunkt är olämpligt att bygga tak inom Stieg Trenters Torg. En takinklädnad skulle kunna övervägas för gångvägen på norra sidan av Magelungsvägen (ca 40 meters sträcka) men risk finns att detta kan skapa ökad otrygghet, särskilt under den mörka delen av dygnet.

Ansvar för planeringen av bytespunkter och stationsentréer ligger hos SL. Gatu- och fastighetskontoret föreslår därför att skrivelsen och kontorets utlåtande översänds till SL för kännedom och beaktande vid framtida planering för bytespunkter inom staden.

## **Samråd**

Vid ärendets beredning har underhandssamråd avhållits med SL - Centrala regionen.

**SLUT**