



LJUNGBY
KOMMUN

www.ljungby.se

Förslag till åtgärder

Resultat 2017

Kommunala grundskolan i Ljungby kommun



ERFARENHET
KREATIVITET
KOMPETENS

BARN- OCH UTBILDNINGSFÖRVALTNINGEN



LJUNGBY
KOMMUN

www.ljungby.se

Nycketal

Andelen elever i åk 3 i den kommunala grundskolan som klarat samtliga delprov på nationella prov i matematik och svenska.

Andel elever i åk 6 i den kommunala grundskolan som har nått minst betyget E i alla ämnen

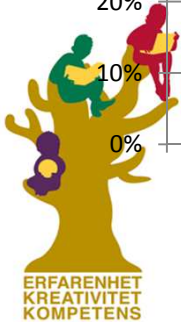
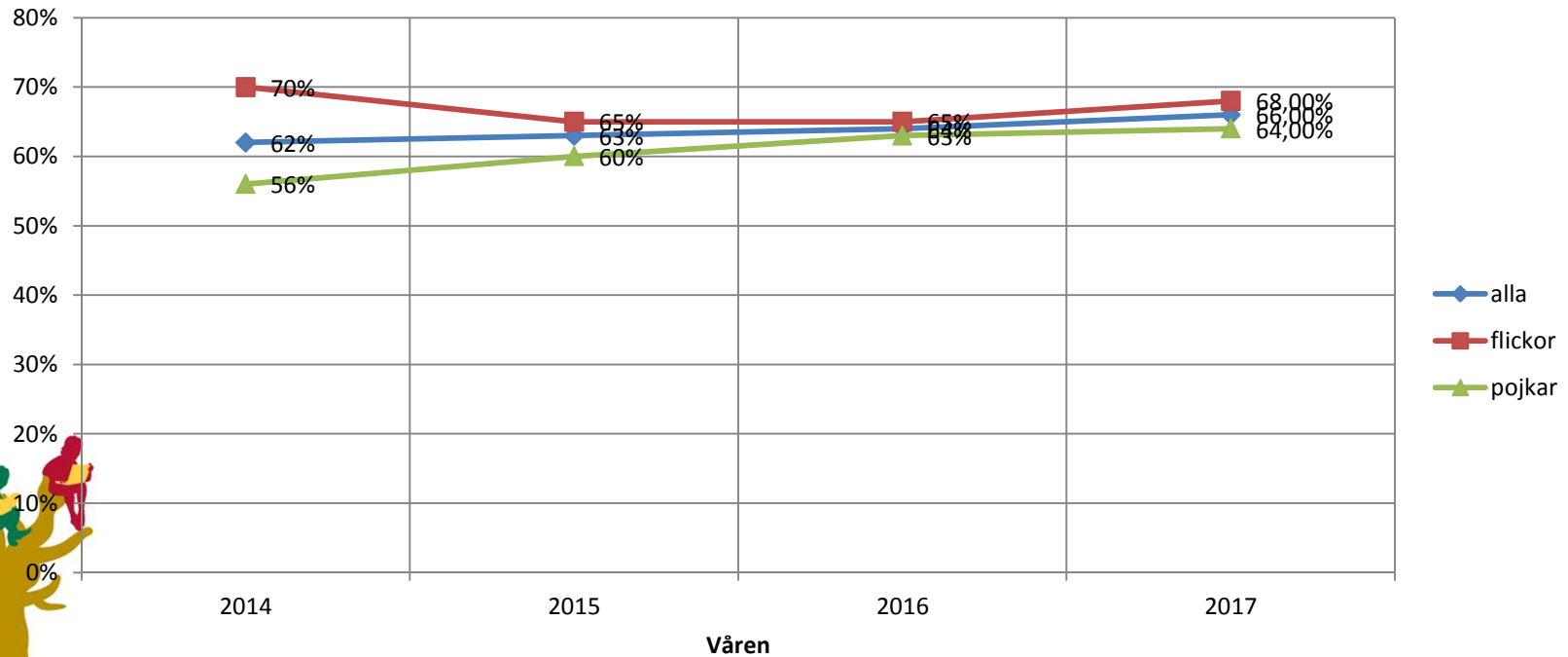
Andel elever i åk 9 i den kommunala grundskolan som är behöriga till gymnasiet.

Meritvärde i åk 9 i den kommunala grundskolan

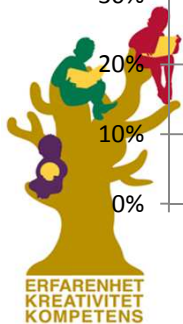
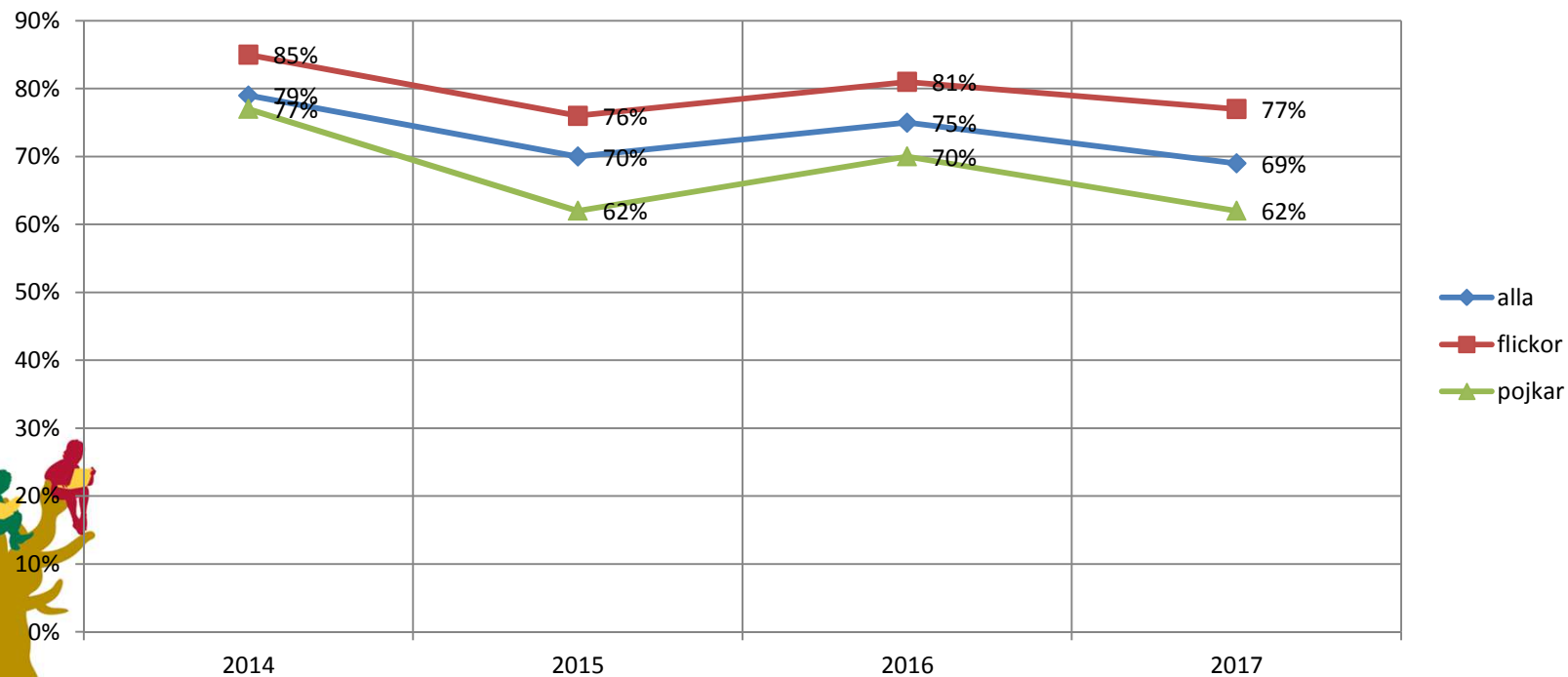




Andelen elever i åk 3 i den kommunala grundskolan som klarat samtliga delprov på nationella prov i matematik.

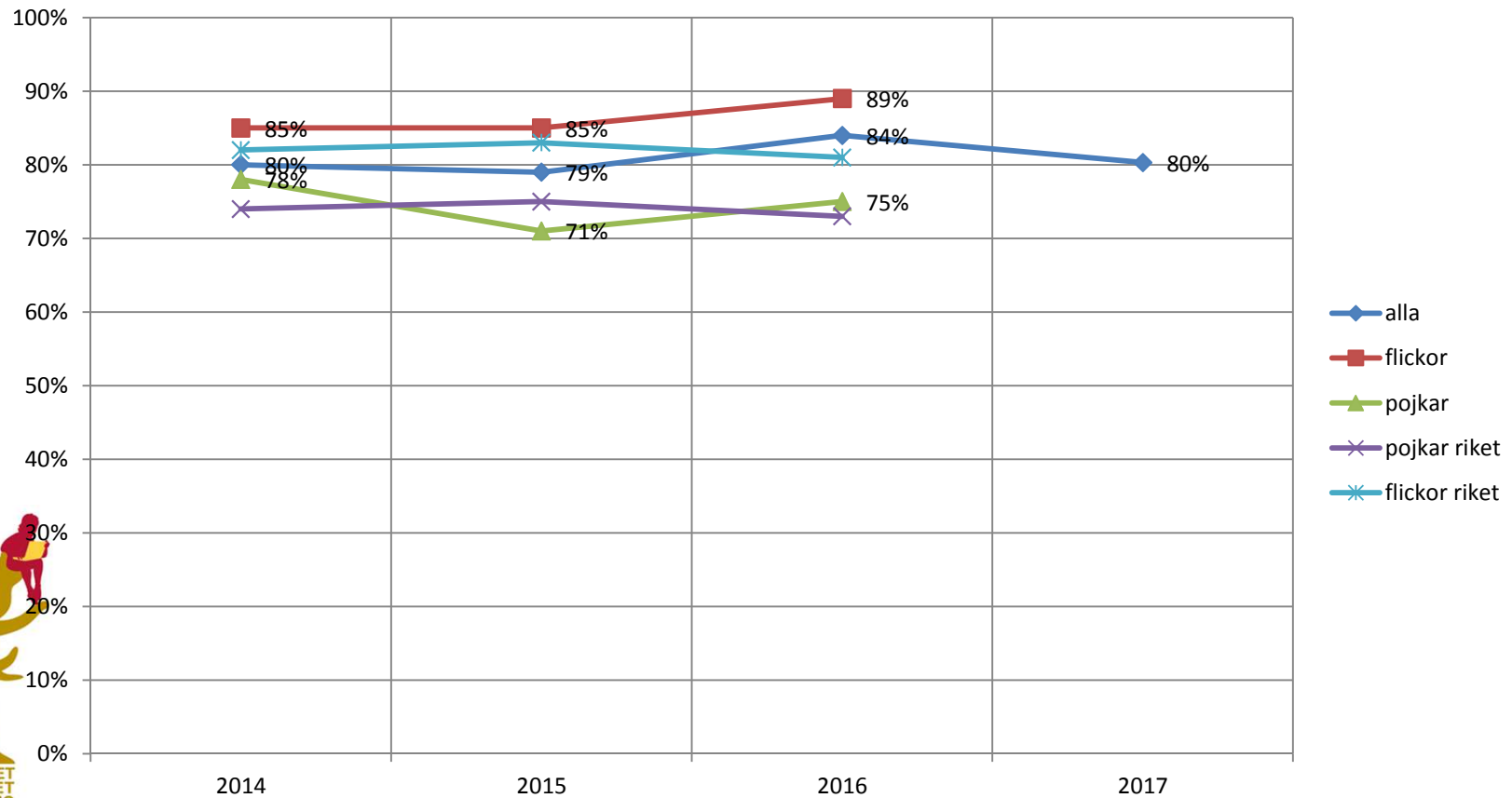


Andelen elever i åk 3 i den kommunala grundskolan som klarat samtliga delprov på nationella prov i svenska.



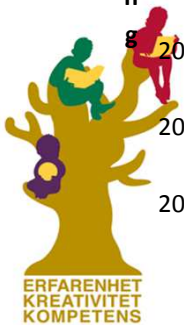
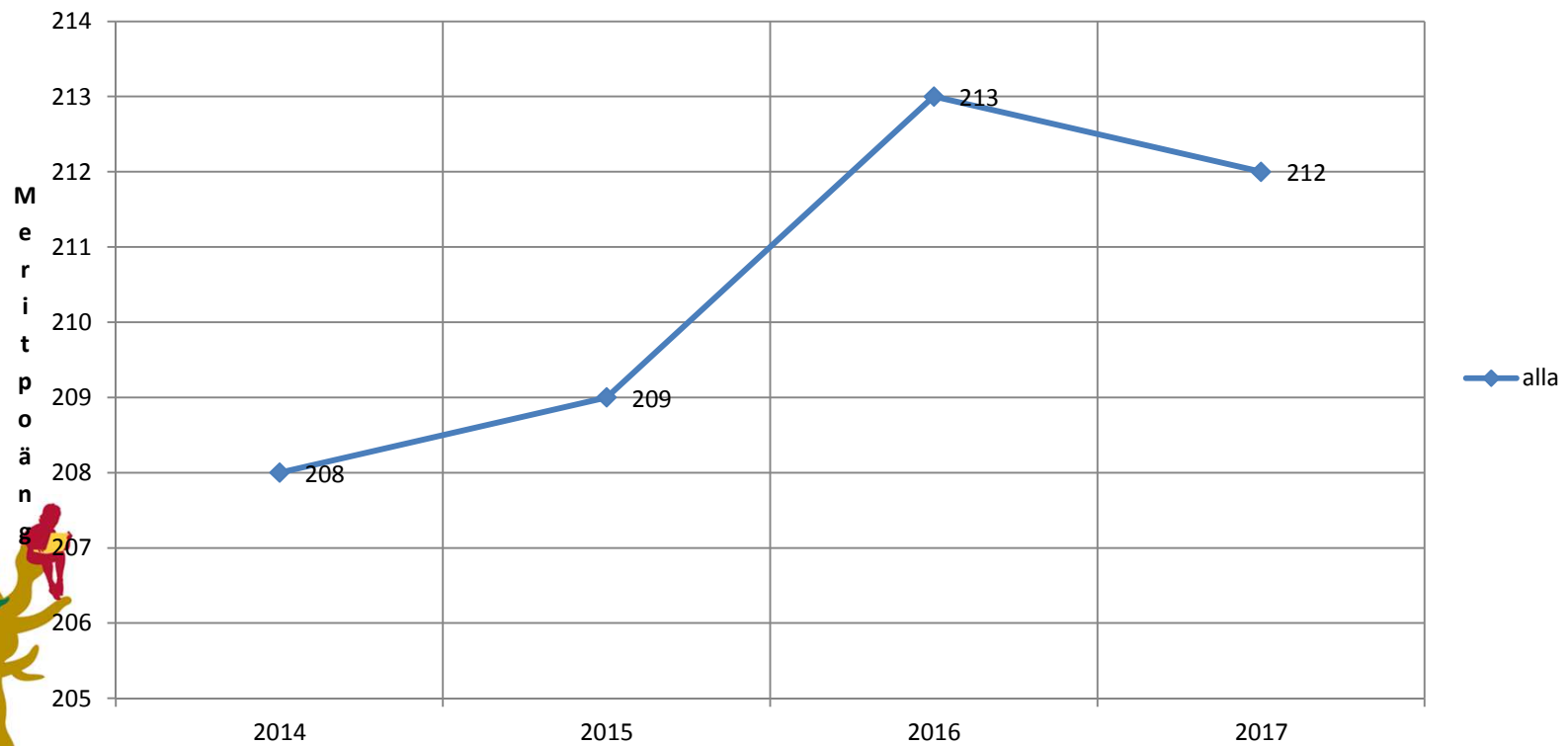


Andel elever i åk 6 i den kommunala grundskolan som har nått minst betyget E i alla ämnen



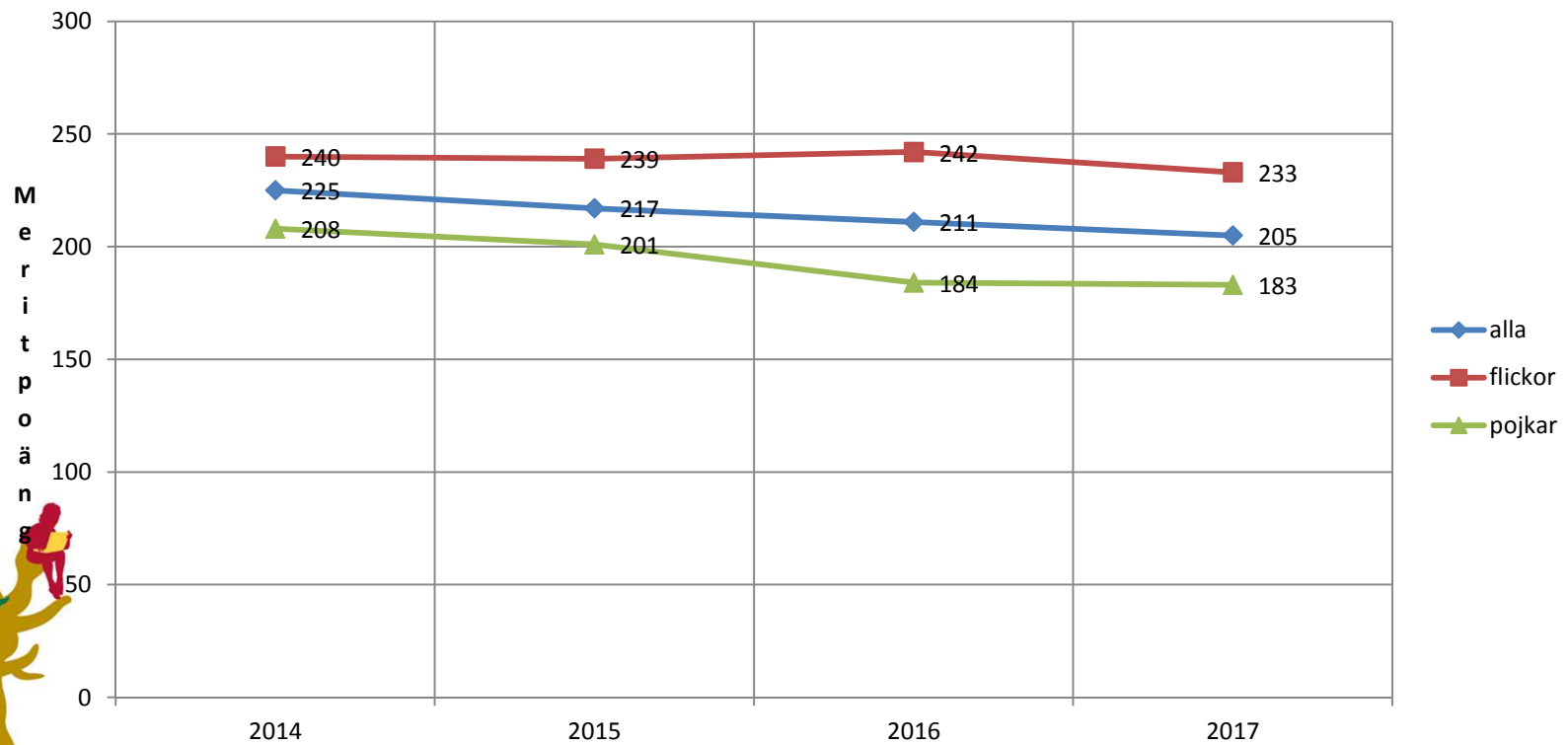


Meritvärde i åk 6 i den kommunala grundskolan.





Meritvärde i åk 9 i den kommunala grundskolan



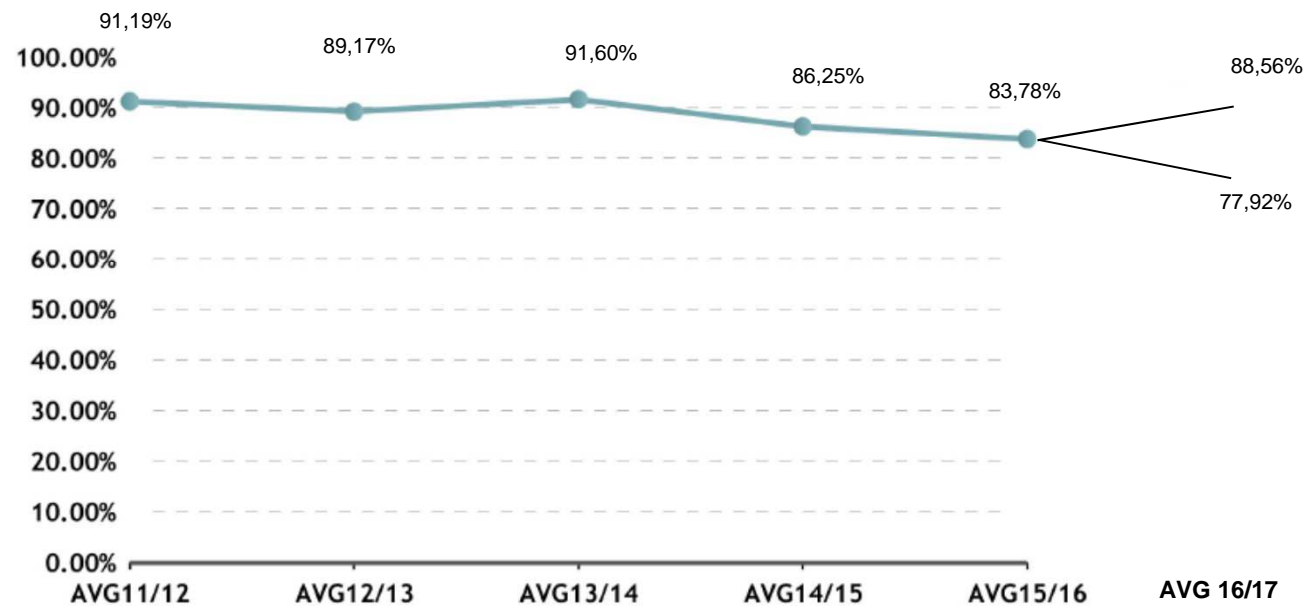


LJUNGBY
KOMMUN

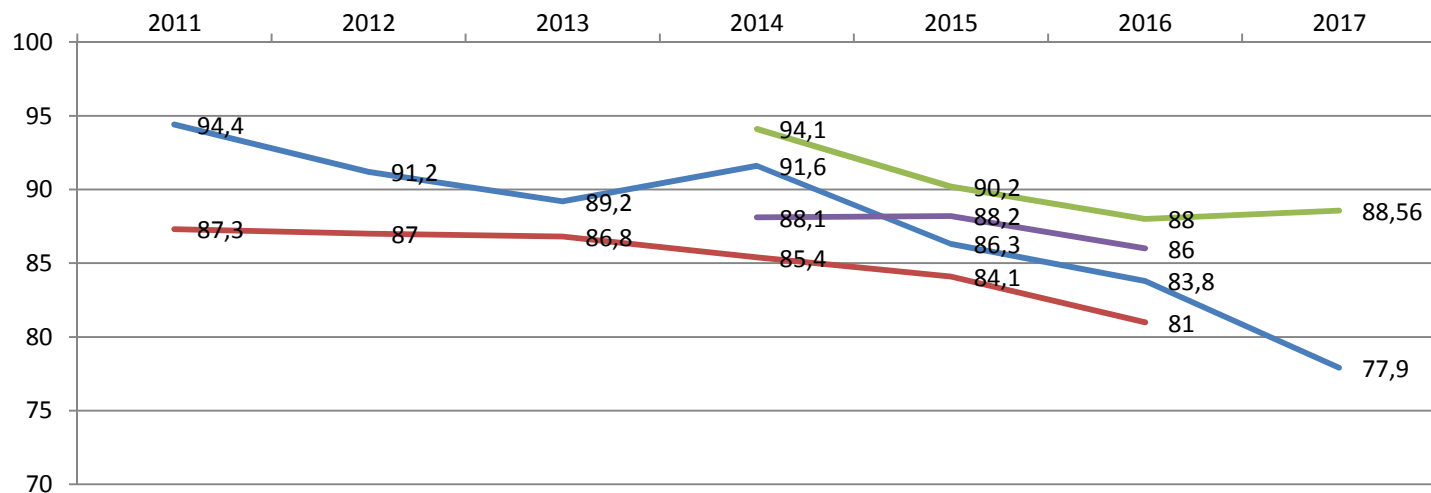
Behörighet Gymnasiets Yrkesprogram Läsåret 2011-2017

www.ljungby.se

Program: Yrkesprogram | Valt mått: Andel behöriga | Betygstyp: Slutbetyg | Skolform: Grundskola



Behörighet i procent yrkesprogram



- behörighet i Lby
- behörighet i riket
- behöriga LBy exklusive *nyinvandrade och med okänd bakgrund
- behöriga riket exklusive *nyinvandrade och med okänd bakgrund

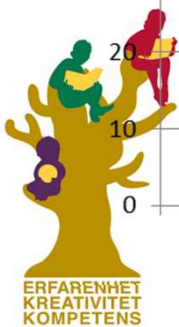
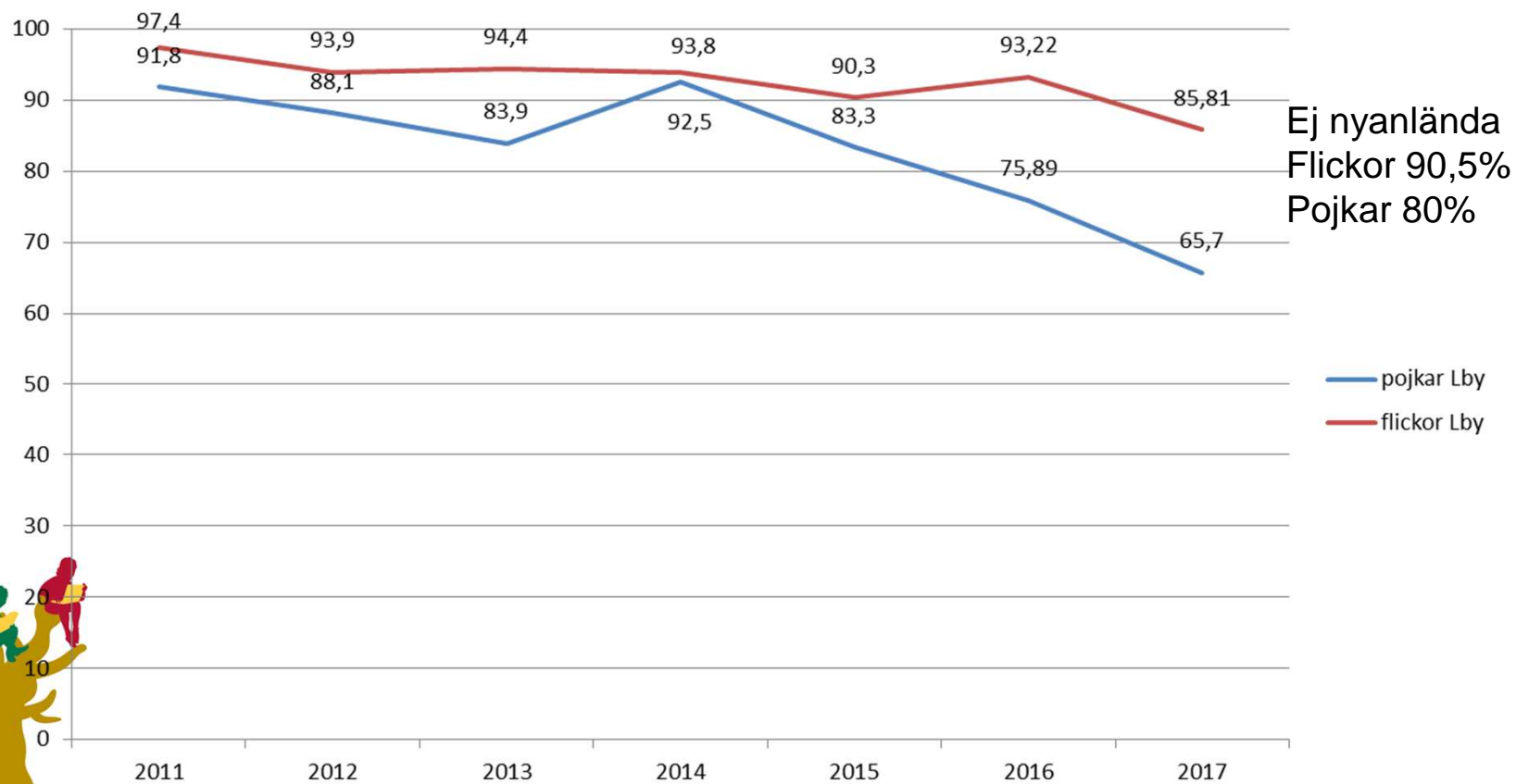




LJUNGBY
KOMMUN

Behörighet till gymnasiet Flickor- Pojkar

www.ljungby.se



Skola Behörighet Yrkesprogram

Årskurs: AVG16/17 | Betygstyp: Slutbetyg | Skolform: Grundskola

	Totalt antal elever	Antal behöriga	Yrkesprogram	
			Andel behöriga	Andel ej behöriga
Kommunal	307	240	78,18%	21,82%
Astradskolan	113	97	85,84%	14,16%
Kungshögsskolan	125	100	80,00%	20,00%
Åbyskolan	69	43	62,32%	37,68%





Nyanlända 4 år tagits bort

Behörighet Yrkesprogram

Skola

Årskurs: AVG16/17 | Betygstyp: Slutbetyg | Skolform: Grundskola

		Yrkesprogram		
		Antal behöriga	Andel behöriga	Andel ej behöriga
Kommunal	271	240	88,56%	11,44%
Astradskolan	105	97	92,38%	7,62%
Kungshögsskolan	111	100	90,09%	9,91%
Åbyskolan	55	43	78,18%	21,82%





Andel nyanlända 4 år i Sverige åk 9

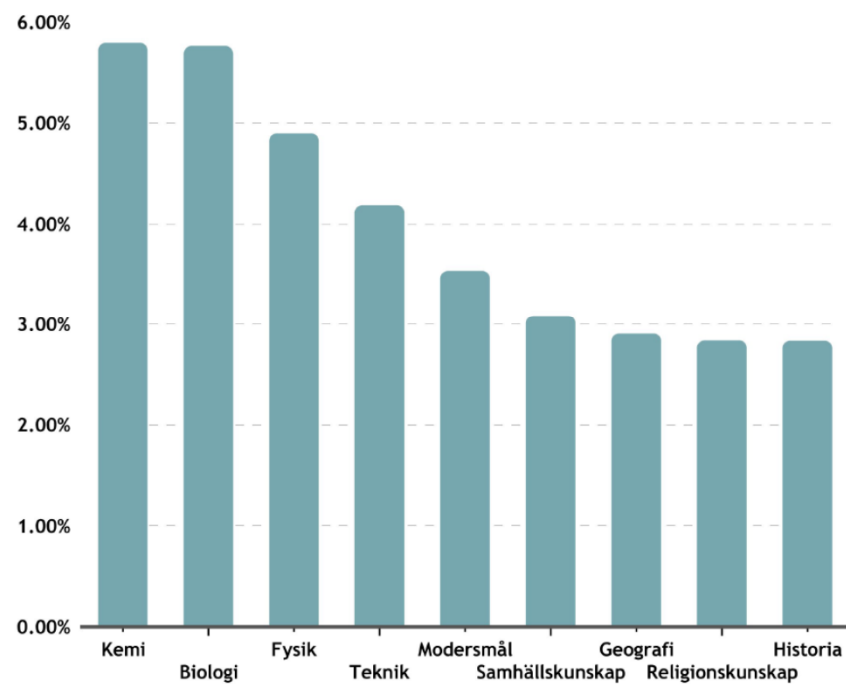
	Anat elever totalt	Nyanlända	Andel
Kommunal	307	37	12,05%
Astradskolan	113	9	7,96%
Kungshögsskolan	125	14	11,20%
Åbyskolan	69	14	20,29%



Ej godkänt år 9

Diagram - Top 10 ämne för valt betyg

Betyg: - | Valt mått: Andel | Betygstyp: Slutbetyg

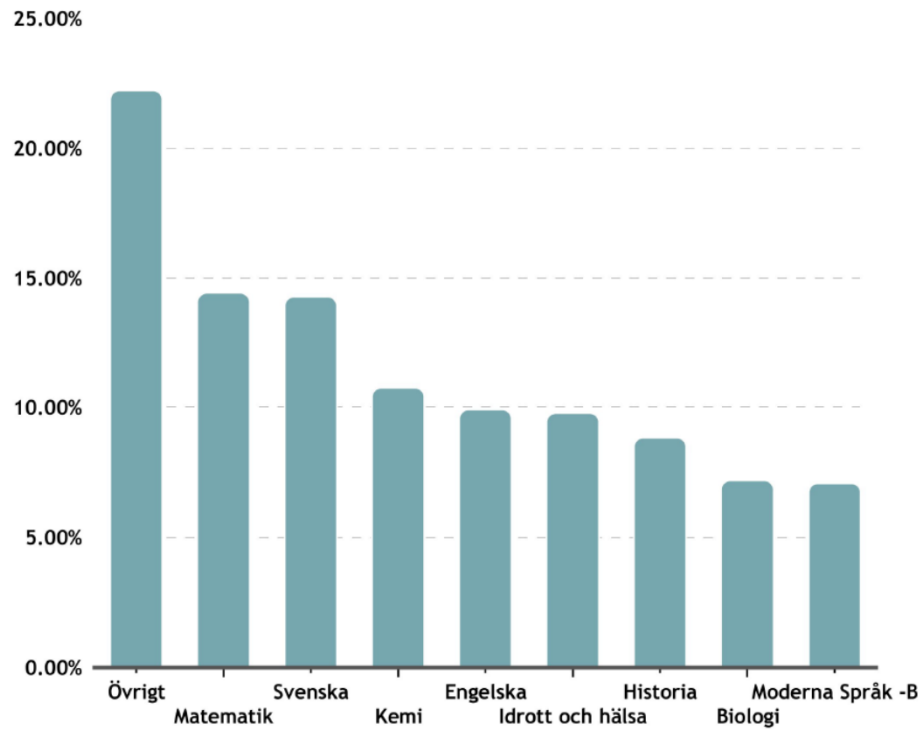




Betyg F år 9

Diagram - Top 10 ämne för valt betyg

Årskurs: AVG16/17 | Betyg: F | Vald mått: Andel | Betygstyp: Slutbetyg

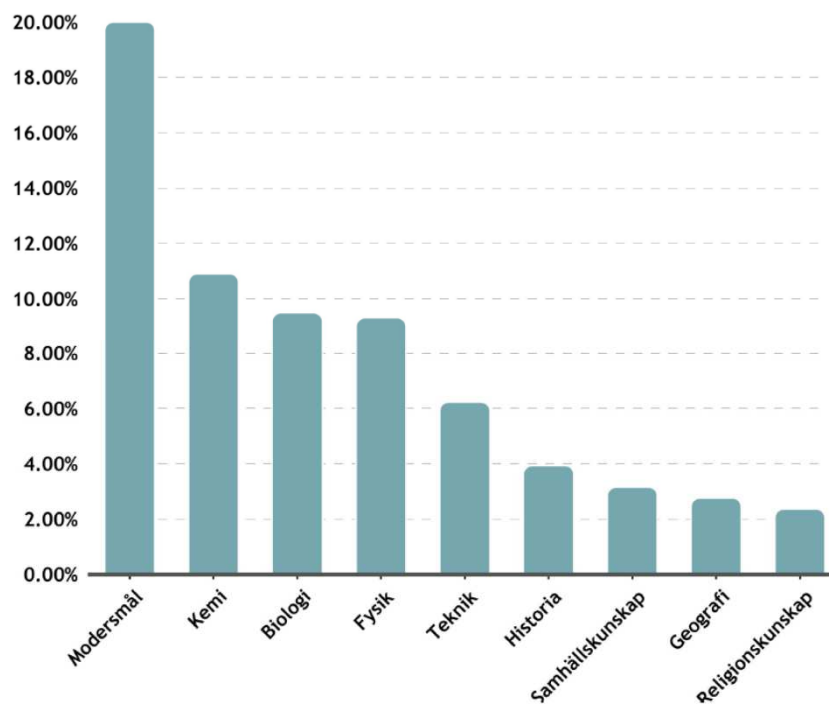




Ej godkänt år 9 läsåret 2015/2016

Diagram - Top 10 ämne för valt betyg

Årskurs: AVG15/16 | Betyg: - | Valt mått: Andel | Betygstyp: Slutbetyg





Betyg per ämne

Årskurs: AVG16/17 |

Valt mått: Andel |

Betygstyp: Slutbetyg

	A	B	C	D	E	F	-
Grundskola	12,07%	14,57%	22,21%	16,60%	22,00%	7,77%	4,78%
Bild	16,61%	19,87%	27,36%	14,66%	15,96%	3,91%	1,63%
Biologi	13,40%	11,11%	15,69%	14,38%	26,80%	7,19%	11,44%
Engelska	15,18%	15,51%	23,43%	15,84%	15,51%	9,90%	4,62%
Fysik	14,67%	13,67%	12,00%	14,67%	30,00%	7,00%	8,00%
Geografi	10,13%	15,36%	20,59%	17,97%	21,90%	6,86%	7,19%
Hem- och Konsumentkunskap	15,69%	15,36%	22,88%	20,26%	16,99%	6,21%	2,61%
Historia	14,05%	14,05%	21,57%	17,32%	17,97%	8,82%	6,21%
Idrott och hälsa	5,86%	14,01%	32,90%	16,61%	18,89%	9,77%	1,95%
Kemi	7,72%	12,08%	16,11%	15,77%	29,87%	10,74%	7,72%
Matematik	7,87%	13,44%	13,44%	15,74%	34,10%	14,43%	0,98%
Moderna Språk -B	15,15%	14,65%	21,72%	13,64%	26,77%	7,07%	1,01%
Moderna Språk -C	21,74%	47,83%	21,74%	4,35%	4,35%		
Modersmål	44,68%	27,66%	10,64%	6,38%	10,64%		
Musik	12,50%	9,54%	31,25%	22,37%	19,41%	4,28%	0,66%
Religionskunskap	10,78%	13,40%	23,53%	14,71%	23,86%	6,21%	7,52%
Samhällskunskap	13,73%	12,09%	23,86%	18,30%	16,99%	6,86%	8,17%
Slöjd	9,79%	18,18%	29,02%	19,23%	19,23%	3,85%	0,70%
Svenska	11,36%	15,26%	20,45%	16,88%	20,78%	14,29%	0,97%
Teknik	4,90%	16,01%	24,51%	15,03%	24,51%	5,23%	9,80%
Övrigt	27,78%	11,11%	5,56%	22,22%	11,11%	22,22%	





Betyg per ämne							
Läsår: 2016/2017 Årskurs: 8 Termin: VT Valt mått: Andel Betygstyp: Samtliga betyg							
	A	B	C	D	E	F	-
Grundskola	6,33%	13,06%	23,79%	19,82%	24,09%	10,19%	2,58%
Bild	6,98%	19,38%	28,29%	23,64%	17,05%	2,71%	1,94%
Biologi	6,91%	9,54%	23,68%	16,12%	27,63%	13,16%	2,96%
Engelska	7,44%	7,77%	25,89%	22,65%	19,42%	13,92%	1,62%
Fysik	7,41%	10,44%	16,50%	17,51%	28,96%	14,81%	4,38%
Geografi	4,25%	14,38%	22,88%	19,93%	22,22%	12,42%	3,92%
Hem- och Konsumentkunskap	8,25%	17,82%	23,10%	24,42%	18,15%	7,59%	0,66%
Historia	5,57%	11,80%	23,28%	17,38%	27,21%	11,15%	3,61%
Idrott och hälsa	2,27%	12,62%	27,83%	23,95%	23,62%	6,47%	3,24%
Kemi	7,04%	11,62%	20,07%	19,01%	26,41%	11,62%	4,23%
Matematik	5,54%	14,66%	13,68%	13,68%	32,25%	19,54%	0,65%
Moderna Språk -B	13,74%	16,59%	19,91%	15,64%	23,22%	9,00%	1,90%
Moderna Språk -C	14,81%	22,22%	25,93%	25,93%	7,41%	3,70%	
Modersmål	16,67%	33,33%	25,00%	16,67%	8,33%		
Musik	11,17%	8,51%	29,79%	20,74%	23,94%	3,19%	2,66%
Religionskunskap	6,27%	16,50%	22,44%	16,83%	25,08%	10,23%	2,64%
Samhällskunskap	2,95%	12,46%	23,93%	17,70%	29,84%	9,51%	3,61%
Slöjd	8,25%	8,58%	32,34%	29,70%	18,81%	0,99%	1,32%
Svenska	3,90%	11,69%	27,27%	15,26%	23,05%	16,56%	1,30%
Teknik	1,27%	17,30%	25,32%	23,21%	23,63%	5,49%	3,80%
Övrigt	22,22%	11,11%	11,11%		22,22%	33,33%	





Betyg per ämne							
Läsår: 2016/2017 Årskurs: 7							
/ Termin: VT Valt mått:							
Andel / Betygstyp: Samtliga betyg							
	A	B	C	D	E	F	-
Grundskola	2,87%	9,52%	25,30%	26,42%	28,01%	6,14%	1,73%
Bild	1,82%	16,36%	38,18%	27,73%	13,18%	1,36%	1,36%
Biologi	1,72%	7,22%	23,71%	20,62%	36,43%	7,90%	2,41%
Engelska	6,51%	10,62%	25,00%	22,60%	23,63%	10,27%	1,37%
Fysik	5,86%	8,28%	14,14%	19,31%	41,38%	6,90%	4,14%
Geografi	1,02%	10,92%	26,28%	33,11%	22,18%	4,10%	2,39%
Hem- och Konsumentkunskap		5,36%	33,93%	25,00%	35,71%		
Historia	1,11%	8,52%	25,56%	30,37%	25,19%	7,04%	2,22%
Idrott och hälsa	1,03%	9,59%	30,48%	26,37%	28,42%	2,74%	1,37%
Kemi	2,23%	7,81%	14,87%	21,93%	41,64%	9,29%	2,23%
Matematik	7,85%	9,56%	20,82%	17,75%	34,13%	8,87%	1,02%
Moderna Språk -B	5,37%	15,29%	26,45%	17,36%	28,51%	6,61%	0,41%
Modersmål	16,67%	41,67%		25,00%	16,67%		
Musik	2,46%	9,02%	36,07%	29,92%	19,67%	1,64%	1,23%
Religionskunskap	3,75%	10,24%	26,96%	27,65%	23,55%	5,46%	2,39%
Samhällskunskap	2,05%	8,87%	26,62%	29,35%	23,89%	7,17%	2,05%
Slöjd	0,69%	7,90%	30,24%	40,21%	19,59%	0,34%	1,03%
Svenska	0,67%	8,36%	24,75%	27,09%	26,09%	12,04%	1,00%
Teknik	1,37%	4,57%	16,44%	32,88%	37,44%	6,39%	0,91%
Övrigt					100,00%		





Betyg per ämne

<i>Läsår: 2016/2017 Årskurs: 6 Termin: VT Valt mått: Andel / Betygstyp: Samtliga betyg</i>							
	A	B	C	D	E	F	-
Grundskola	4,27%	14,13%	29,75%	25,17%	21,75%	4,05%	0,87%
Bild	3,96%	18,41%	32,17%	22,84%	21,45%	1,17%	
Biologi	1,29%	14,19%	32,58%	24,19%	22,26%	3,55%	1,94%
Engelska	12,22%	21,22%	27,33%	16,40%	13,18%	8,36%	1,29%
Fysik	1,77%	9,57%	30,85%	24,11%	27,30%	5,32%	1,06%
Geografi	2,87%	13,22%	34,20%	23,56%	22,13%	3,16%	0,86%
Hem- och Konsumentkunskap	3,54%	11,58%	33,12%	26,05%	21,22%	3,86%	0,64%
Historia	4,29%	16,09%	27,08%	29,22%	19,03%	3,49%	0,80%
Idrott och hälsa	6,11%	14,47%	28,94%	26,69%	18,33%	3,86%	1,61%
Kemi	1,69%	14,92%	27,12%	26,10%	24,07%	5,08%	1,02%
Matematik	3,22%	13,50%	26,37%	22,51%	25,40%	8,36%	0,64%
Modersmål	66,67%		16,67%				16,67%
Musik	4,07%	18,43%	33,06%	21,95%	20,33%	1,90%	0,27%
Religionskunskap	8,87%	10,75%	29,03%	20,97%	24,46%	5,38%	0,54%
Samhällskunskap	2,17%	8,67%	30,34%	31,27%	24,46%	1,24%	1,86%
Slöjd	5,50%	15,21%	26,21%	30,74%	20,39%	1,94%	
Svenska	2,84%	15,14%	27,44%	26,50%	19,24%	7,89%	0,95%
Teknik	1,94%	8,71%	29,03%	31,61%	26,13%	1,94%	0,65%





Betyg per kön

Betyg per kön

Läsår: 2016/2017 | Årskurs: 9 | Termin: VT | Valt mått: Andel | Betygstyp: Samtliga betyg

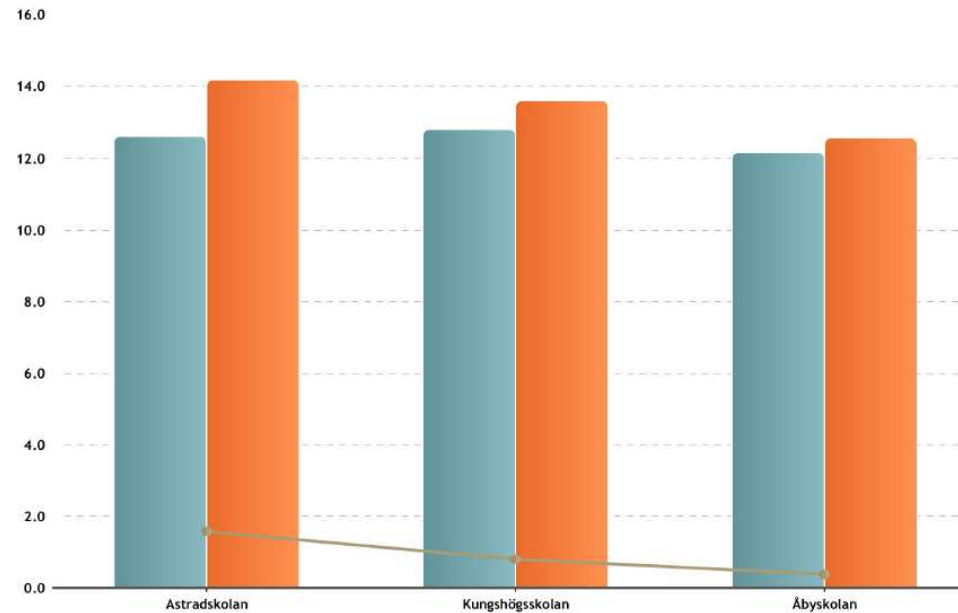
	A	B	C	D	E	F	-
Alla	12,28%	14,26%	22,17%	16,49%	21,77%	8,08%	4,87%
Flicka	19,07%	19,16%	24,76%	15,20%	15,77%	4,13%	1,91%
Pojke	6,04%	9,75%	19,78%	17,67%	27,30%	11,71%	7,59%





Nettoavvikelse per skolenhet

Läsår: 2016/2017 | Årskurs: 9 | Ämne: Alla ämnen



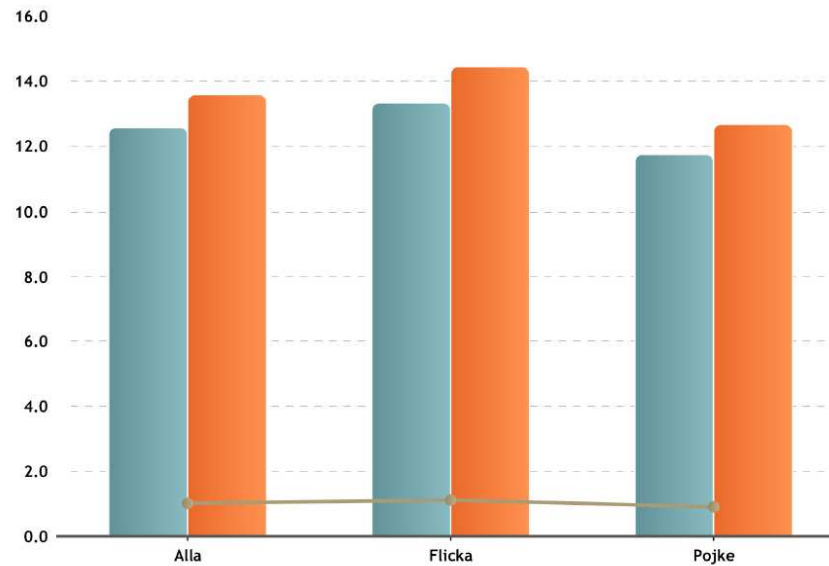
	Astradskolan	Kungshögsskolan	Åbyskolan
Meritvärde provbetyg	12.6	12.8	12.2
Meritvärde ämnesbetyg	14.2	13.6	12.5
Nettoavvikelse	1.6	0.8	0.4





Analys kön

Läsår: 2016/2017 | Årskurs: 9 | Ämne: Alla ämnen



	Alla	Flicka	Pojke
Meritvärde provbetyg	12.6	13.3	11.8
Meritvärde ämnesbetyg	13.6	14.4	12.7
Nettoavvikelse	1.0	1.1	0.9





**Frånvaro mer än 20
procent**

Läsår: 2016/2017 | Period:
Juni | Skolform: Grundskola

	Alla	antal elever frånvaro mer än 20%	procent av elever
Agunnarydskolan	45		0,00
Angelstadskolan	100	2	2,00
Astradskolan	594	38	6,40
Bolmsöskolan	34		0,00
Ekebackenskolan	243	4	1,65
Hamnedaskolan	44		0,00
Hjortsbergskolan	350	1	0,29
Kungshögsskolan	547	26	4,75
Lidhultskolan	149		0,00
Ryssbyskolan	116	5	4,31
Stensbergskolan	316	11	3,48
Vittarydskolan	47		0,00
Åbyskolan	396	20	5,05



Redovisning till SCB 161015

Antal ej behöriga år 9	Antal åtgärdsprogram 161015 år 9
68 styck	43 st





LJUNGBY
KOMMUN

Redovisning av betygsstatistik för åk 7-9 läsåret 2014/2015 Beslut

www.ljungby.se

- Regelbundet och tidigt analysera och dokumentera de insatser som
- görs kring elever som riskerar att inte nå målen.
- Tydliga TLI-tjänster (tidig läsinlärning).
- Plan för hur skolan ska arbeta för att nå ökad måluppfyllelse.
- Utveckling av resursfördelningssystemet.



Systematiskt kvalitetsarbete

- Språkutvecklande arbetssätt skall användas i skolans alla ämnen för att nå högre måluppfyllelse. **Ansvarig rektor**
- Uppföljning av de nyanländas kunskapsutveckling utifrån kartläggningen
Ansvarig rektor
-





Förslag till beslut:

Nämnden ger förvaltning, förskolor och skolor uppdraget att senast den 1 nov 2017 ta fram en plan för ökad måluppfyllelse. Planen skall gälla på förvaltningsnivå och enhetsnivå.

Planen skall innehålla följande fokusområden.

- Pedagogiskt chef-/ledarskap och uppdrag. (vision) (kvalitetsarbete)
- Språkutvecklande arbetssätt. (hur)
- Nyanländas lärande.
- Flickors och pojkars lärande.
- Likvärdig formativ bedömning. (skolan)

I planen skall det framgå hur fokusområdena genomförs och följs upp.

