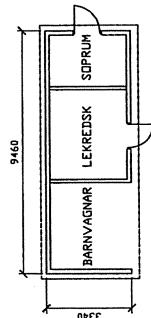
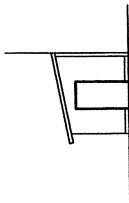


Bilaga

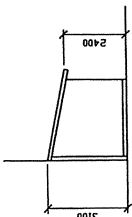
FÖRKLARINGAR



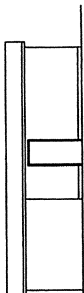
PLAN



GAVEL MOT NÖRÖDST



GAVEL MOT SYÖVÄST



FASAD MOT SYÖDST

FÖRRÄDS-DCH SÖPHUS SKALA 1:100

BYGGLOVSÖRITNING

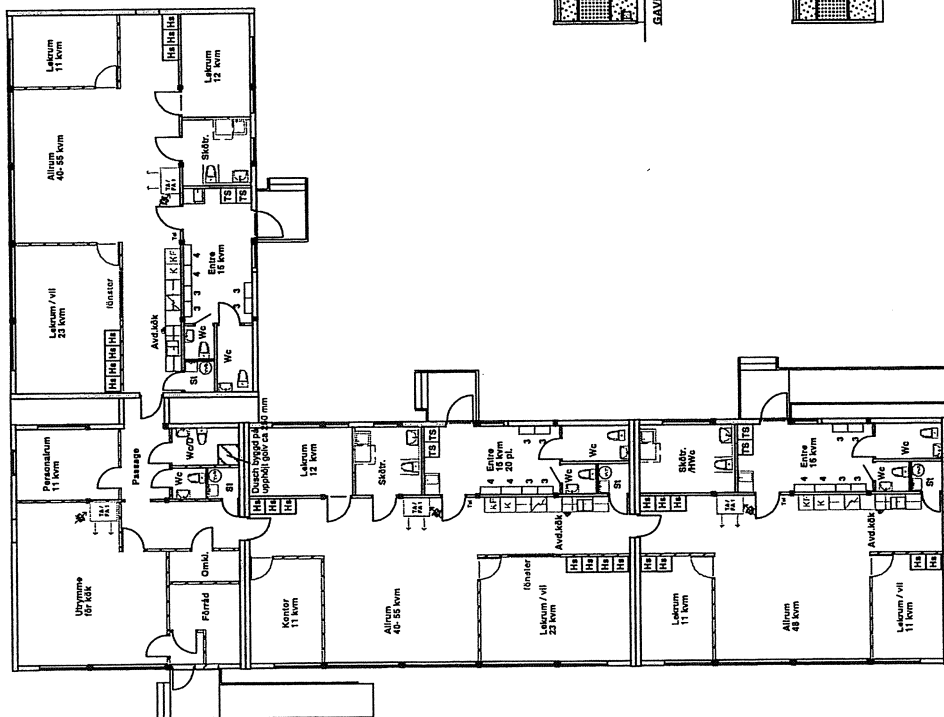
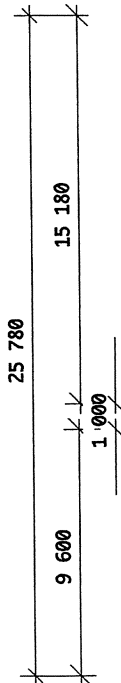


SKOLFÄSTIGHETER
I STOCKHÖLM AB

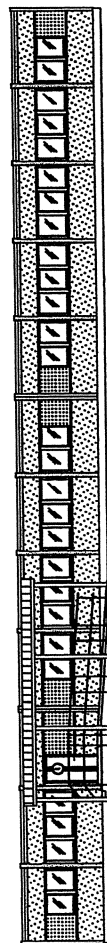
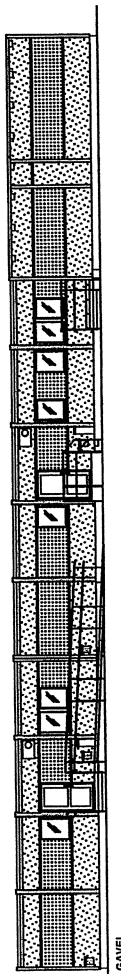
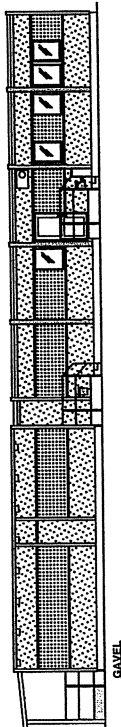
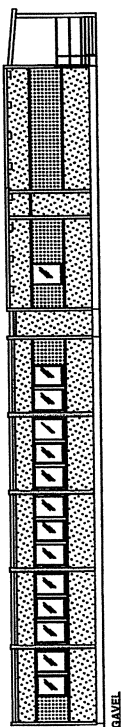
PROJEKT	BYGGLOVSÖRITNING	BYGGLOVSÖRITNING	BYGGLOVSÖRITNING	BYGGLOVSÖRITNING	BYGGLOVSÖRITNING
PROJEKT	BYGGLOVSÖRITNING	BYGGLOVSÖRITNING	BYGGLOVSÖRITNING	BYGGLOVSÖRITNING	BYGGLOVSÖRITNING
PROJEKT	BYGGLOVSÖRITNING	BYGGLOVSÖRITNING	BYGGLOVSÖRITNING	BYGGLOVSÖRITNING	BYGGLOVSÖRITNING
PROJEKT	BYGGLOVSÖRITNING	BYGGLOVSÖRITNING	BYGGLOVSÖRITNING	BYGGLOVSÖRITNING	BYGGLOVSÖRITNING
PROJEKT	BYGGLOVSÖRITNING	BYGGLOVSÖRITNING	BYGGLOVSÖRITNING	BYGGLOVSÖRITNING	BYGGLOVSÖRITNING
PROJEKT	BYGGLOVSÖRITNING	BYGGLOVSÖRITNING	BYGGLOVSÖRITNING	BYGGLOVSÖRITNING	BYGGLOVSÖRITNING

SKALA 1:500 (A3 1:1000)

A09-01

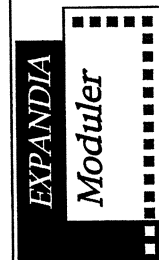


36 530



A Text, dörr, ramp JW 061128

PLAN



EXPANDIA
Moduler

Expandia Moduluthyrning AB
ÅNGÅVÄGEN 10
264 94 KILPAN
TEL 0415-22545
FAX 0415-22545

BASTORSGÅVÄN 2
721 94 VICTORIA
TEL 0415-22545
FAX 0415-22545

Fisksumpen 5
Johan Skytte skola
Skolfastigheter i Stockholm AB
Provisorisk förskola

PLANRITNING

REV	ANT	REVIDERINGEN AVSER	SIGN	DAT

SKALA	AVTALSNR	RITNINGSNUMMER	REV
1:200	0	06664.03	A

DATUM	RITAD AV	SKALA
2006 11 02	Jonas Wallstedt	1:200

Älvsjö stadsdelsförvaltning
Box 48
125 21 Älvsjö

Vår referens: Björn Lundgren

Stockholm 2006-11-29

Er referens: Ulf Aldenberg

Projektrevisning – Uppställning ny förskolepaviljong med 3 avdelningar på Johan skytte skola.

Refererande till gällande hyresavtal och Er beställning daterad 2006-11-16 samt genomgång med förvaltningen, erbjuder vi oss att utföra rubricerat arbete enligt nedan angivna förutsättningar.

- **Utförande**

Utförande enligt separat bifogade A-ritningar upprättade av Expandia dat 2006-11-02 samt Situationsplan dat 2006-10-25.

- **Ekonomi**

Vi redovisar hyran för den nya paviljonguppställningen på 490 m2 med en 5-årig uppställning.

Vi avser att reglera vår bedömda projektkostnad mot den verkliga efter genomförd uppställning.

Hyra/år vid en 5 årig uppställning

1 940 000 :- exkl moms

Tider

Projekteringsarbetet har påbörjats.

Produktionstiden är kort, Bygglovansökan är inlämnad. Paviljongleverantören är uppbokade.

Vi beräknar om allt går utan störningar och bygglov erhålls v 49 kunna vara klara för inflyttning till den 19 mars 2007.

Om vi skall klara en inflyttning till 19 mars måste vi senast den 6 december 2006 ha en beställning från Er så vi kan teckna avtal med paviljongleverantören.

- **Övrigt**

I projektkostnaden ingår ej lös inredning och utrustning.

I projektkostnaden ingår ej kostnader för sprängning eller eventuella grundförstärkningsarbeten.

I projektkostnaden har medtagits en kostnad på 600 000 kr för finplanering mark

Med vänliga hälsningar

Skolfastigheter i Stockholm AB

Krister Schultz

Lars Bergendahl

2006-11-29

PLU

NAMN	Yta	490 kvm	2007-04-01 2012-03-30	60 mån	Annuitet	5 163 456 Projektkostnad	0 Kontantbetalning
145002 Tid						5 163 456	5 163 456
Projektnummer	Ränta	5,00%	Kostnad (totalt)	Hyr/år	Per kvm	23,10% annuitet % per år	
8365						1 192 628 återbetalning kr per år	
	Inhyrning	3 463 800		692 760	1 414	5,00 antal betalningsperioder	
	Anpassning	5 163 456		1 192 628	2 434	5 963 141 totalt	
	Summa			1 885 388	3 848	60 antal mån	
	DoU			56 350	115	99 386 kr per mån	
						298 157 kr per kv	
						1 192 628 kr per år	
	Summa			1 941 738	3 963		