

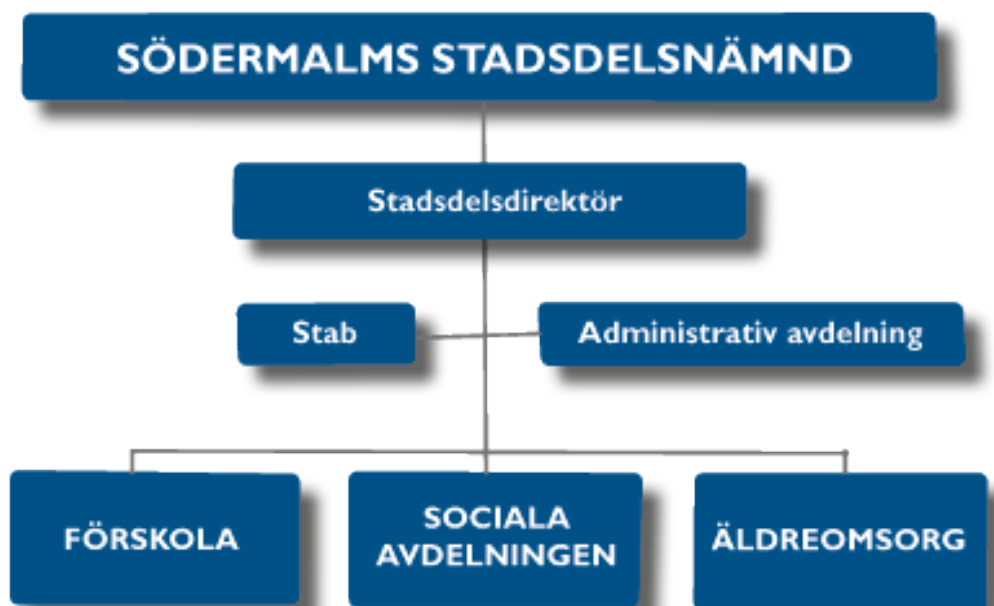
# BILAGA 9 Nämndens organisation och reglemente för stadsdelsnämnderna



## Nämndens organisation och reglemente för stadsdelsnämnderna

Södermalms stadsdelsnämnd ansvarar för äldreomsorg, kommunal förskoleverksamhet, vårdnadsbidrag, kulturverksamhet, fritidsverksamhet för barn och ungdomar, stöd och service till personer med funktionsnedsättning samt individ- och familjeomsorg inkl. familjerätt och socialpsykiatri. Vidare ansvarar nämnden för lokala stadsmiljöfrågor liksom renhållning av parker och parkinvesteringar, flyktingmottagning, konsumentvägledning, ekonomiskt bistånd, budgetrådgivning, skuldsanering och arbetsmarknadsåtgärder. Stadens fem jobbtorg förstärker stadsdelsnämndens arbete för att öka sysselsättningen och minska bidragsberoendet.

För att genomföra de uppdrag som stadsdelsnämnden ansvarar för har stadsdelsförvaltningen följande organisation.





# KOMMUNAL FÖRFATTNINGSSAMLING FÖR STOCKHOLM

Utgiven av KF/KS kansli

2010:5

## Reglemente för stadsdelsnämnderna

Kommunfullmäktiges beslut den 3 maj 2010  
(utl 2010:48)  
(Ersätter Kfs 2009:7)

### 1 §

För nämnderna gäller utöver vad som föreskrivs i detta reglemente även reglemente med allmänna bestämmelser för Stockholms stads nämnder.

### Stadsdelsnämnds uppgifter

### 2 §

Stadsdelsnämnderna ska

- stärka den lokala demokratin och delaktigheten i respektive stadsdelsområde
- öka kvaliteten i den kommunala verksamheten
- effektivisera den kommunala verksamheten.

Nämndernas arbete ska bygga på helhetssyn och goda kunskaper om förhållandena i respektive stadsdelsområde.

Stadsdelsnämndernas geografiska områden framgår av bifogad karta (*bilaga*). Benämningen av stadsdelsnämnderna fastställs av kommunfullmäktige genom särskilt beslut.

### 3 §

Stadsdelsnämnd utövar inom sitt område ledningen av socialtjänsten och den kommunala hälso- och sjukvården samt fullgör inom sitt område stadens uppgifter inom socialtjänsten och de uppgifter i övrigt som enligt lag eller annan författning ankommer på socialnämnd, allt med undantag för uppgifter som kommunfullmäktige uppdragit åt annan nämnd.

Stadsdelsnämnd handhar också ärenden om tillstånd för riksfärdtjänst samt biståndsbedömning och verksamhet enligt lagstiftningen om stöd och service till vissa funktionshindrade (LSS).

Stadsdelsnämnd handhar även ärenden angående vårdnadsbidrag enligt lag om kommunalt vårdnadsbidrag.

Stadsdelsnämnd har hand om tillsynen över folkölsförsäljningen enligt alkohollagen samt tillsynen över tobaksförsäljningen enligt tobakslagen. ~~samt tillsynen av handeln med receptfria nikotinläkemedel enligt lagen om detaljhandel med nikotinläkemedel.~~

#### 4 §

Stadsdelsnämnd ansvarar inom sitt område för kommunalt driven förskoleverksamhet.

Stadsdelsnämnd har inom sitt område också hand om särskild musik- och kulturundervisning för barn och ungdom samt liknande frivilliga verksamheter.

#### 5 §

Stadsdelsnämnd har inom sitt område hand om

1. mottagning och introduktion av flyktingar,
2. ärenden om ersättning enligt lagen om introduktionsersättning för flyktingar och vissa andra utlänningar i fråga om flyktingar och vissa andra flyktingar som tagits emot i Stockholm,
3. integration av flyktingar och invandrare där detta ej ankommer på annan nämnd,
4. konsumentrådgivning,
5. medborgarkontor,
6. lokal kulturverksamhet,
7. bidragsgivning till föreningar med utpräglat lokal verksamhet och kontakter med lokalt bedriven föreningsverksamhet,
8. fritidsverksamhet för barn och ungdomar,
9. tillhandahållande av sommargårdsverksamhet för barn i grundskola,
10. stödinsatser i form av lönebidrags- och OSA-anställningar (offentligt skyddat arbete),
11. arbetsförberedande insatser i form av arbetsträning för arbetslösa som inte omfattas av den verksamhet som bedrivs vid stadens jobbtorg,
12. upplåtelse av allmänna samlingslokaler,
13. upplåtelse av mark för odlingslotter samt uppgifter i övrigt som rör koloni- och fritidsträdgårdar,

14. barmarksrenhållning och vinterväghållning - vari ingår sådana åtgärder som kommunen svarar för enligt 2 § lagen med särskilda bestämmelser om gatuhållning och skyltning - avseende parker, parkvägar och grönområden,
15. investeringar i samt skötsel och underhåll av parker, parkvägar och grönområden i den mån det inte avser investeringar som utgör del i en exploatering, Offentlig belysning inom dessa områden och investeringar i samt skötsel och underhåll av Kungsträdgården, Strömparterren, Berzeeli park, Norra Bantorget, Årstafältet och Järva friområde ska dock ombesörjas av trafik- och renhållningsnämnden,
16. skötsel och underhåll av naturområden, naturreservat och och strandbad
17. lokalt miljöarbete i linje med stadens miljöprogram,
18. samverkan och kontakter i lokala näringslivsfrågor,
19. att upprätta beredskapsplan inför krig samt att på lokal nivå hålla beredskap inför kriser och katastrofer.

Beträffande omfattningen av stadsdelsnämnds ansvar och uppgifter gäller i övrigt kommunfullmäktiges beslut den 2 oktober 1995 § 66 samt vad fullmäktige annars bestämmer.

#### **6 §**

Stadsdelsnämnd får väcka ärenden hos kommunfullmäktige inom sitt ansvarsområde och i frågor som i övrigt rör stadsdelen.

#### **Kommunövergripande uppgifter**

#### **7 §**

Rinkeby-Kista stadsdelsnämnd ansvarar för insatser som underlättar flyktingars flytt till annan kommun.

#### **8 §**

Kungsholmens stadsdelsnämnd ansvarar för

1. habiliteringsverksamhet för barn med rörelsehinder,
2. hörsel- och dövförskola.

## **Förvaltningsorganisation**

### **9 §**

Under en stadsdelsnämnd lyder stadsdelsförvaltningen. Förvaltningen leds av en stadsdelsdirektör.

Stadsdelsnämnd får utfärda instruktion för stadsdelsförvaltningen och dess personal.

## **Antalet ledamöter och ersättare**

### **10 §**

En stadsdelsnämnd med 27 000 invånare eller därunder ska bestå av 11 ledamöter och 11 ersättare. En stadsdelsnämnd med över 27 000 invånare ska bestå av 13 ledamöter och 13 ersättare.

## **Offentliga utfrågningar m. m.**

### **11 §**

Stadsdelsnämnd bör besluta att dess sammanträden ska vara offentliga med de begränsningar som anges i 6 kap. 19 a § kommunallagen.

### **12 §**

Stadsdelsnämnd ska arrangera offentliga utfrågningar av förtroendevalda om frågor som är aktuella och viktiga för området.

---

Stadsdelsnämndskarta

*Bilaga*

