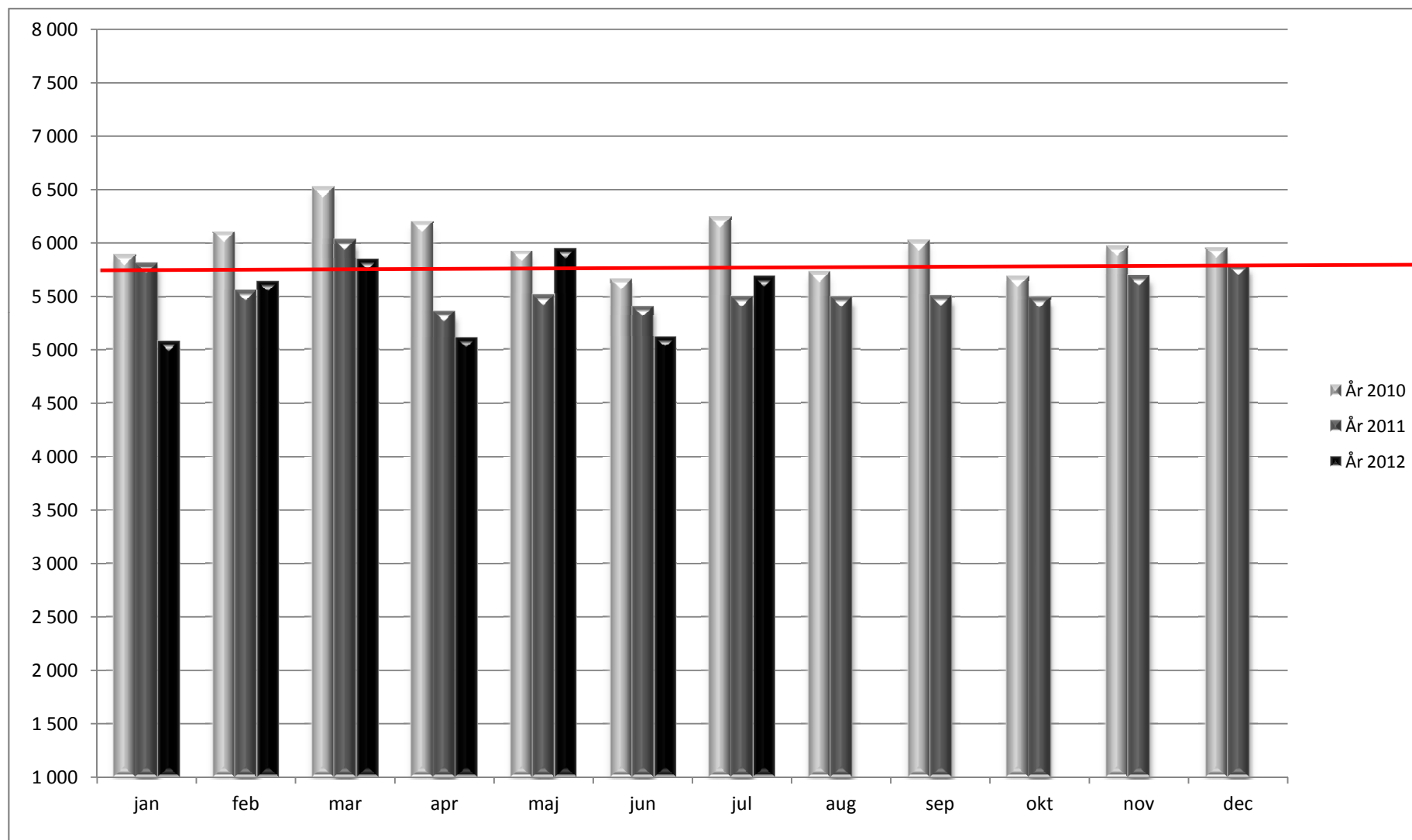


# Kostnad för ekonomiskt bistånd 2010-2012

	jan	feb	mar	apr	maj	jun	jul	aug	sep	okt	nov	dec	Helår
År 2010	5 891	6 105	6 528	6 203	5 928	5 666	6 244	5 734	6 028	5 690	5 974	5 960	71 951
År 2011	5 812	5 558	6 030	5 360	5 515	5 407	5 503	5 499	5 509	5 496	5 697	5 793	67 179
År 2012	5 081	5 644	5 849	5 114	5 949	5 121	5 687						38 445



Budget 2012 - 5708 tkr per månad