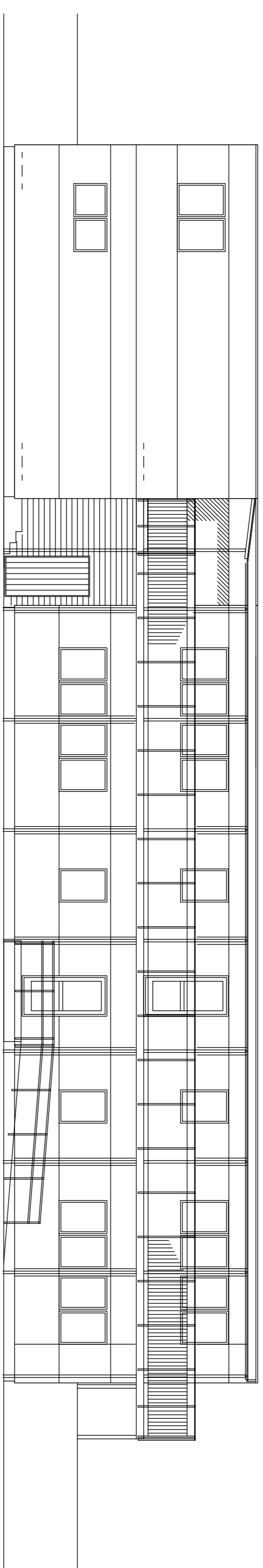
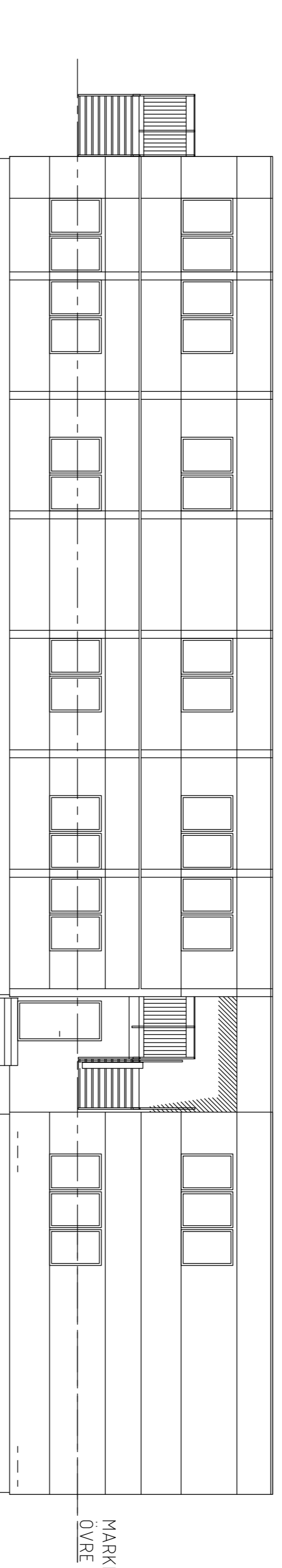


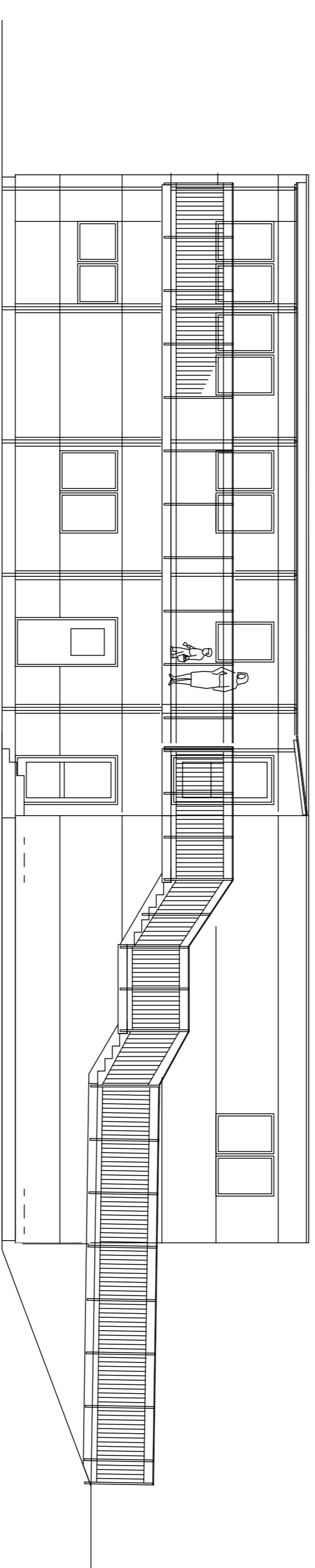
FÖRKLARINGAR
 FASADRITNING PAVILJONBYGGNAD I TVÅ
 PLAN.
 FASADMATERIAL MM I SAMRÅD MED
 BESTÄLLARE OCH MODULLEVERANTÖR, SKALL
 KOMPLETTERAS ANSÖKAN.



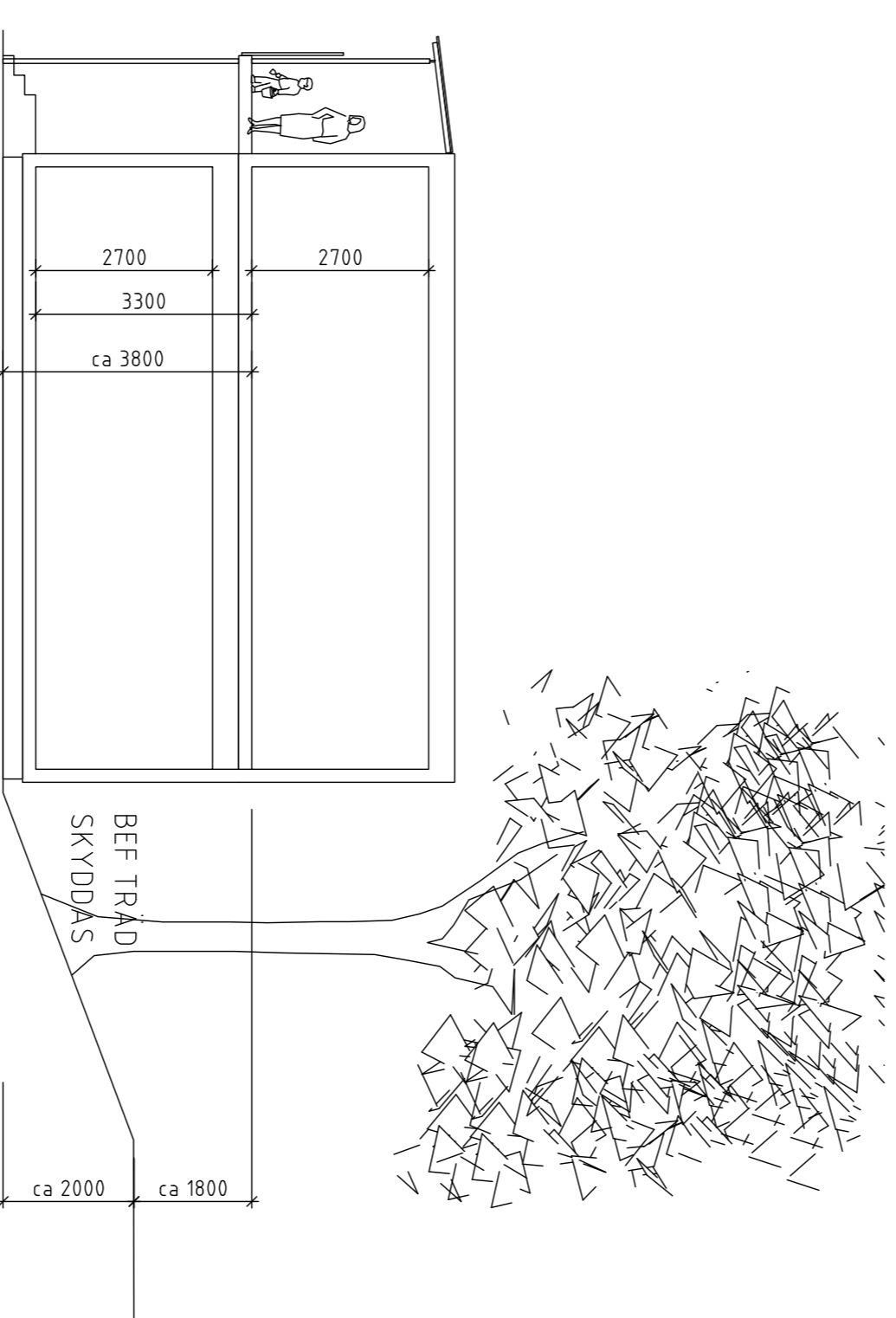
FASAD MOT SYDVÄST



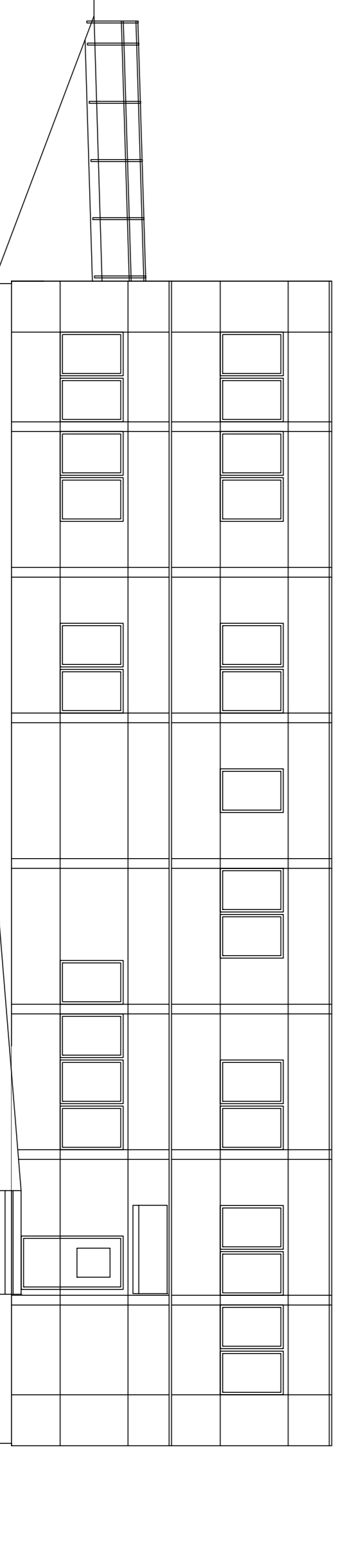
FASAD MOT NORDÖST



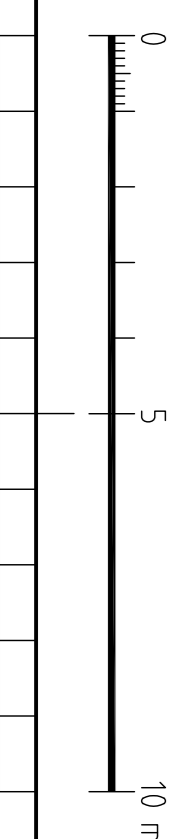
FASAD MOT SYDÖST



SEKTION



FASAD MOT NORDVÄST



<p>REF LAGER</p>	<p>0 5 10 m</p>	<p>SKULFASTIGHETER I STOCKHOLM AB</p>	<p>ARBETSNUMMER 110241</p>
<p>FÖRSLAGSHANDLING</p>	<p>BYGGHANDLING</p>	<p>REVISIONSNUMMER 110523</p>	<p>REVISIONSDATUM ÅW</p>
<p>RELATIONSHANDLING</p>	<p>FÖRFRÅGNINGSUNDERLAG</p>	<p>BYGGHANDLING</p>	<p>REVISIONSDATUM ÅW</p>
<p>BYGGHANDLING</p>	<p>BYGGLOVSRTNING</p>	<p>PRELIMINÄR HANDLING</p>	<p>REVISIONSDATUM ÅW</p>
<p>PRELIMINÄR HANDLING</p>	<p>PRELIMINÄR HANDLING</p>	<p>PRELIMINÄR HANDLING</p>	<p>REVISIONSDATUM ÅW</p>



<p>REVISIONSNUMMER 110523</p>	<p>REVISIONSDATUM ÅW</p>
<p>REVISIONSNUMMER 110519</p>	<p>REVISIONSDATUM ÅW</p>
<p>REVISIONSNUMMER 110241</p>	<p>REVISIONSDATUM ÅW</p>

STUREBYSKOLAN nr. 1610

SKALA 1:100 (A1)

ARBETSNUMMER 110241