



Plommongården

ANKOM

2011 -10- 03

2 oktober 2011

Dnr 1.2.4.-503/2011
Enskede-Årsta-Vantörs Stadsdelsförvaltning

Till

Enskede-Årsta-Vantörs
stadsdelsnämnd
Box 81
121 22 Johanneshov

samt till ledamöter och
ersättare via e-post

Medborgarförslag om fortsatt upprustning av Dalenparken och upprustning av Dalens allé

Hej igen!

Sensommaren 2009 skrev vi på Plommongården – barn och vuxna – ett medborgarförslag om Dalenparken. Barnen berättade för oss i bostadsrättsföreningens styrelse vad de tyckte behövde fixas och rättas till på lekplatsen, och vi hjälpte dem att föra informationen vidare till er i nämnden.

Vi fick ett mycket trevligt bemötande, både av er och förvaltningen, och flera av de saker barnen tog upp åtgärdades snabbt. Annat, till exempel förslaget om konstgräs på den lilla fotbollsplanen i den bortre delen av parken, skulle enligt ert svar ses över i samband med den fortsatta upprustningen av lekplatsen, som skulle ske 2011.

I år har ni angett i verksamhetsplanen att upprustningen av Dalenparken ska fortsätta, och att även Dalens allé ska förnyas. 300 000 kronor har avsatts i år, och totalt kommer 5,3 miljoner kronor att användas för att rusta upp parken och allén. Det är vi förstått jättegglada över! Vi har själva satsat omkring 4 miljoner kronor på att förnya vår egen gård, ett arbete som slutförs nu under oktober. Programmet för vår gårdsomdanning har delvis utformats utifrån vetskapen att ni samtidigt satsar på lekplatsen i Dalenparken.

Brf Plommongården Dalen
Täppgränd 8, bv
121 33 ENSKEDEDALEN

Org.nr 769616-3083
Bankgiro 214-3956

info@plommongarden.se
www.plommongarden.se

När vi efter sommaren tog nya kontakter med er förvaltning för att få närmare besked om planerna för den fortsatta upprustningen fick vi beskedet att ett samråd snart skulle genomföras, där planerna skulle presenteras och där vi kunde föra fram våra synpunkter. Ett mycket intressant och välbesökt samrådsmöte har nu också genomförts. Mer om det strax.

Men, vi blev lite bekymrade när vi fick beskedet från förvaltningen att ni inte ska fatta beslut i nämnden om vad som ska göras. Efter samrådet sätts spaden så att säga i marken direkt, utan att passera er. Vi kanske har missförstått det besked vi fick. Det skulle ju strida mot stadens anvisningar för hur investeringsbeslut ska gå till. Det initiala inriktningsbeslutet, att avsätta pengar i verksamhetsplanen, ska ju följas av ett genomförandebeslut som beskriver i detalj vad pengarna ska användas till. (Antingen det, eller att programmet bestäms redan i samband med inriktningsbeslutet.)

Utan ett genomförandebeslut i nämnden (eller ett program kopplat till inriktningsbeslutet) förlorar ni ju möjligheten att bestämma vad som ska göras i vår närmiljö. Det innebär också att vi inte har någon möjlighet att vända oss till er – som vi ju har valt att företräda oss i bland annat den här sortens frågor – om vi skulle ha synpunkter på det program som blir resultatet av samrådet. Det enda vi i så fall kan göra är att komma till er efteråt och klaga, och det är ju varken trevligt eller meningsfullt.

Det upprustningsförslag som tjänstemännen nu utarbetar är säkert i stora delar jättebra, men i det här medborgarförslaget vill vi ändå understryka att det är viktigt att stadsdelsnämnden följer stadens anvisningar för investeringar, genom att fatta ett demokratiskt beslut om vad som ska göras. Det är den principiella delen av vårt förslag.

Efter att ha deltagit vid samrådsmötet och fått förslaget presenterat vill vi också framföra några kortfattade synpunkter när det gäller Dalenparken.

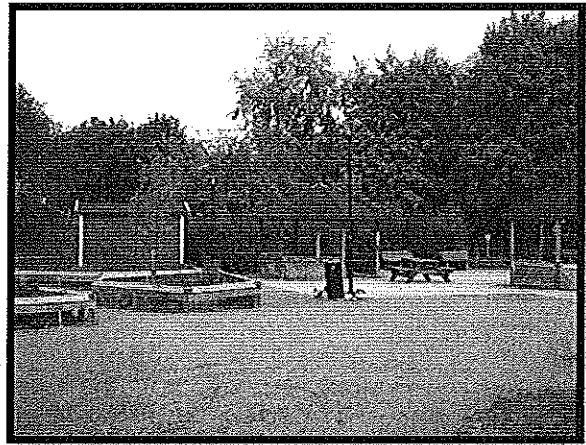
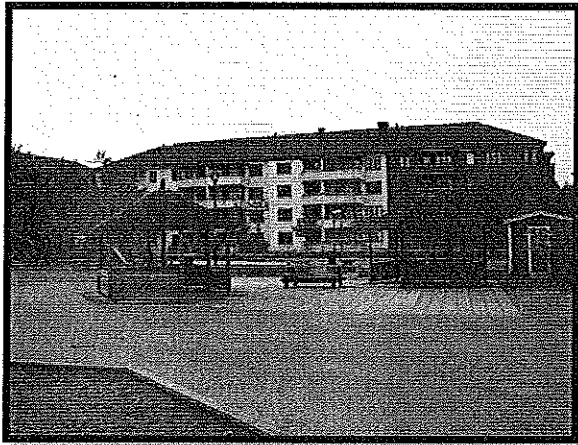
Lekplatsen är riktigt trist idag, och har varit så i många år! Se bara här:



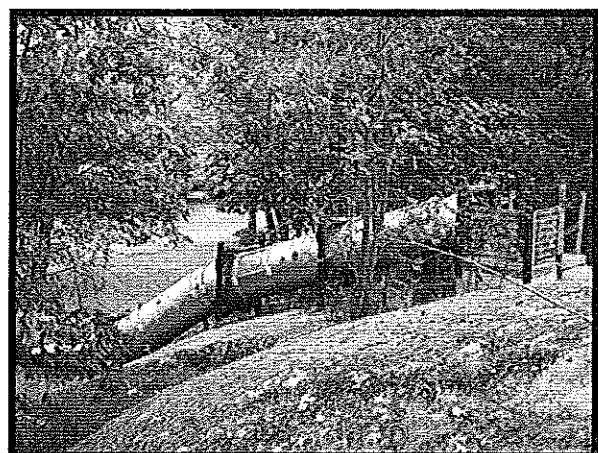
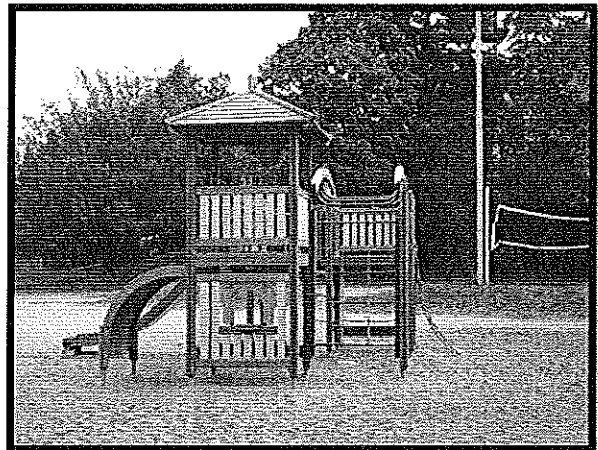
Brf Plommongården Dalen
Täppgränd 8, bv
121 33 ENSKEDEDALEN

Org.nr 769616-3083
Bankgiro 214-3956

info@plommongarden.se
www.plommongarden.se



Vad gäller lekutrustning finns här några gungor, en liten klätterställning som sett bättre dagar, ett rep fäst i en hög metallbåge och en rutschbana som ofta är för smutsig att använda. Ett par gungredskap kommer att tas bort och linbanan, som inte har fungerat på flera år, kommer enligt förslaget att ersättas med en ny. Det är allt.



Brf Plommongården Dalen
Täppgränd 8, bv
121 33 ENSKEDEDALEN

Org.nr 769616-3083
Bankgiro 214-3956

info@plommongarden.se
www.plommongarden.se

Och det räcker inte! Inte när det finns nästan obegränsade utvecklingsmöjligheter – särskilt om man på ett smart sätt kopplar samman lekplatsen med det angränsande skogspartiet. Vi har själva, hemma på gården, använt tyska Sik-Holz som leverantör av robust och fantasifull lekutrustning. Här ett exempel på vad de kan erbjuda.



I förslaget finns också några skateramper och några rader av mindre träd. Bra – men inget för alla de barn i Dalen som inte behärskar brädan utan längtar efter att få klänga och klättra omkring i en rolig och stimulerande lekmiljö. Nu har vi chansen att ge dem den möjligheten. Vi lovar: Många, många barn skulle bli överlyckliga ☺

Dessutom vill vi gärna påminna om vårt tidigare förslag att anlägga konstgräs på den lilla fotbollsplanen i ena änden av Dalenparken.

Varma hälsningar och än en gång tack för ett mycket trevligt bemötande vid våra tidigare kontakter med er och stadsdelsförvaltningen!

För barn och vuxna på Plommongården i Dalen

Pia Sundqvist
ordförande, Brf Plommongården
tel 072 200 14 90
e-post pia.sundqvist@plommongarden.se

Brf Plommongården Dalen
Täppgränd 8, bv
121 33 ENSKEDEDALEN

Org.nr 769616-3083
Bankgiro 214-3956

info@plommongarden.se
www.plommongarden.se