

GRUNDKARTA

- Kvarters-/områdesgräns
- - - Fasthetsgräns
- 2, 121, 12 Reglelnummer
- Byggnad
- Väg / gångbänk
- Träd
- Staket
- Nivåkurv
- Markhöjd
- Stadsdelgräns
- Mur
- Stödmur
- Servitutsområde
- Ledningsrätt
- Utlägg gräns
- Utlägg markhöjd

Koordinatsystem: ST 74 i plan
och stadens (RH 00) i höjd
Måttklass II
Upprättad av Stadsbyggnadsavdelningen
2008-01-19

Länsmätare

PLANBESTÄMMELSER

Följande gäller inom områden med nedanstående beteckningar. Bestämmelse utan beteckning gäller inom hela planområdet. Endast angiven användning och utformning är tillåtna.

Gränsbeteckningar

- Gräns för planområdet
- Användningsgräns
- Egenskapsgräns

Användning av mark

Allmänna platser

- GATA Fordons-, gång- och cykeltrafik
- PARK Parkområde
- TORG Gångtrafik, handel och publik verksamhet
- Utlägg gräns

Kvarternamn

- BHK Bostäder, lokaler för kontor, handel, service och liknande verksamheter

Utformning av allmänna platser

- +0,0 Föreskriven höjd över nollplanet
- +2,00 Största lutning

Begränsning av markens bebyggande

- Marken får byggas under med körbart bjälklag
- Marken får byggas under med planterbart bjälklag
- 1 Marken ska vara tillgänglig för gemensamhetsanläggning
- t Marken ska vara tillgänglig för trafikunnelar och ventilationsstom
- t1 Marken ska vara tillgänglig för ventilationsstom till trafikunnel
- t2 Järnvägstunnel
- u Marken ska vara tillgänglig för underjordiska ledningar
- x1 Marken ska vara tillgänglig för allmän gång- och cykeltrafik
- x2 Marken ska vara tillgänglig för allmän gång- och cykeltrafik till en fri höjd av minst 3,0 meter.
- x3 Marken ska vara tillgänglig för allmän gångtrafik till en fri höjd av minst 16 meter.
- x4 Marken ska vara tillgänglig för allmän gångtrafik
- z Marken ska vara tillgänglig för allmän fordons trafik

Markens anordnande

- +0,0 Mark och vegetation
- +0,0 Föreskriven höjd över nollplanet

Körförbindelse

- Körförbindelse får inte anordnas

Placering, utformning, utförande

- Högst byggandehöjd 1 meter över nollplanet
- Högst antal våningar, ingladd entrévärdning.
- v1 Överkrytande takvärdning (vån 7)
- v2 Byggrätt mellan +45,0 och angiven höjd
- v3 Ingladd byggrätt mellan +35,5 och +42,5
- v4 Restretad fassadbyggnad får uppföras mellan +35,5 och +42,0
- Största taklutning är 10 grader

Byggnadsteknik

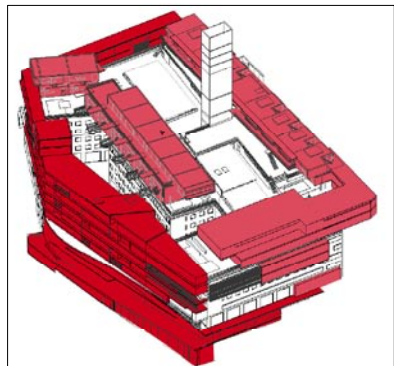
- Lägsta schaktningnivå i meter över nollplanet

ILLUSTRATIONER

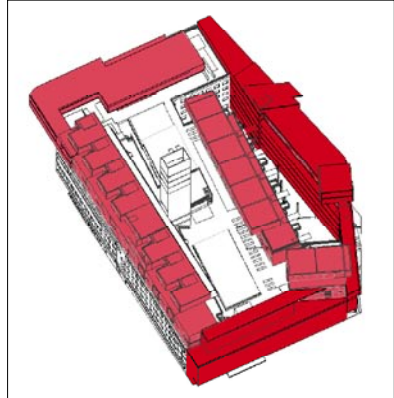
- Illustrationslinje
- Illustrationstext
- Illustrerat träd

UPPLYSNINGAR

Planen består av:
- planfakta med bestämmelser
Till planen hör:
- planbeskrivning
- genomförandebeskrivning
Planen är upprättad enligt plan- och bygglagen (PBL)
Planområdet ligger inom fornlämning 103 där lämningar från medeltid och 1800-tal kan förväntas. Omfattar arbetsföretaget ingrepp i mark eller vatten ska särskilt tillstånd sökas hos länsstyrelsen enligt 2 kap. 12 paragrafen kulturminnslagen.



Anisometriskt perspektiv sett från söder med tillskott av kontor och bostäder markerat med rött



Anisometriskt perspektiv sett från norr med tillskott av kontor och bostäder markerat med rött



Bild över fördelningen av kontor och bostäder

SAMRÅDSHANDLING

Förslag
Detaljplan för
Göta Ark 18 m.m.
i stadsdelen Södermalm i Stockholm

Stockholms stadsbyggnadskontor
Plansavdelningen
2008-01-28

Bengt Andrén
planchef

Anna Åsell
handläggare

godkänd av SBN
anläggaren av SBN / KF
lega kraft

SDp 2007-36047-54