

GRUNDKARTA

- Kvarter-/områdesgräns
- Fastighetsgräns
- Fastighetsgräns 3D
- Registreringsnummer
- Byggnad
- Väg / gångbanskant
- Träd
- Skaket
- Nivåkurvor
- Markhöjd
- Stadsdelsgrens
- Mur
- Stödmur
- Servitutsområde
- Ledningsrätt
- Fortificationsområde

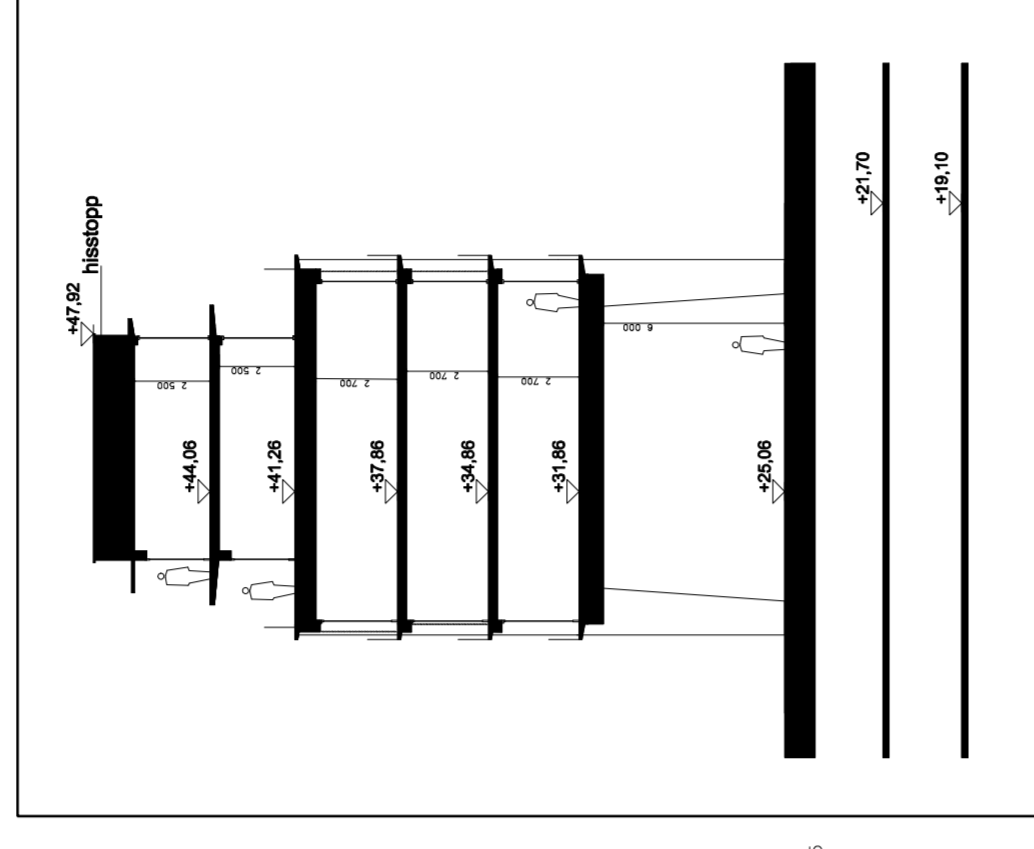
PLANBESTÄMMELSER

Följande gäller inom området med nedanstående beteckningar. Bestämelse utan beteckning gäller inom hela planområdet. Endast angiven användning och utformning är tillåten.

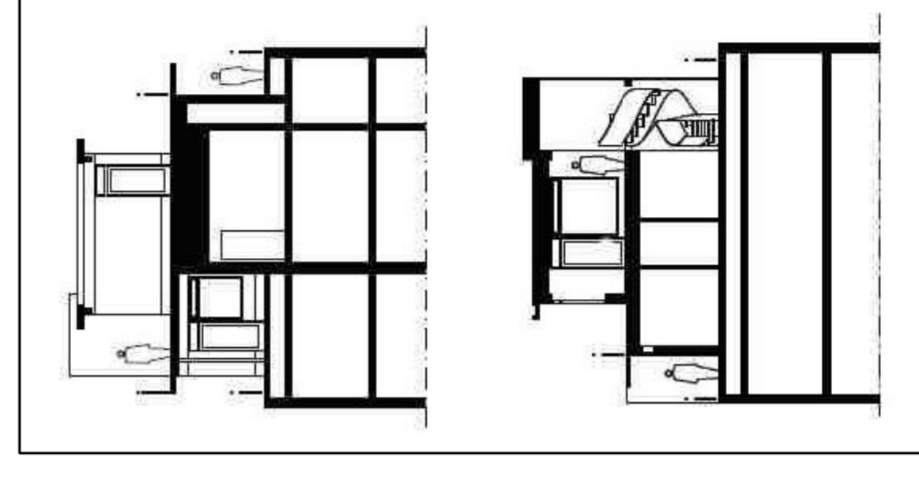
- Gräns för planområdet
- Användningsgräns
- Egenskapsgräns
- Användning av mark
- Allmänna platser
- GATA
- Kvarteretsmark
- Fondons-, gång- och cykeltråk
- Bostäder
- Bostäder, Förskola ska ordnas i bottenvåning.
- Bostäder, Parkeringsgarage i 2 plan under mark
- Bostäder, Centrumändamål ska anordnas mot gata i bottenvåningen
- Parkeringsgarage i 2 plan under mark
- Utmärkning av allmänna platser
- bro
- Allmän gång- och cykeltråk på bro över gata

Koordinatsystem: Sverere99 18 00 i plan och stadens (RH 00) i höjd
 Måtklass II
 Upprättad av Stadsmåtningsavdelningen 2009-05-05

Anna Bremberg
 Lantmätare



Sektion i skala 1:250 (Snitt A - A)



Illustrationer av påbyggnaden

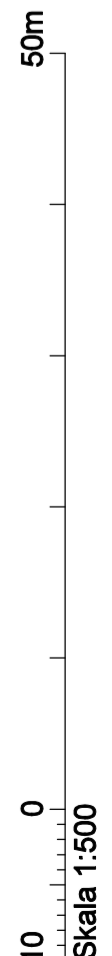
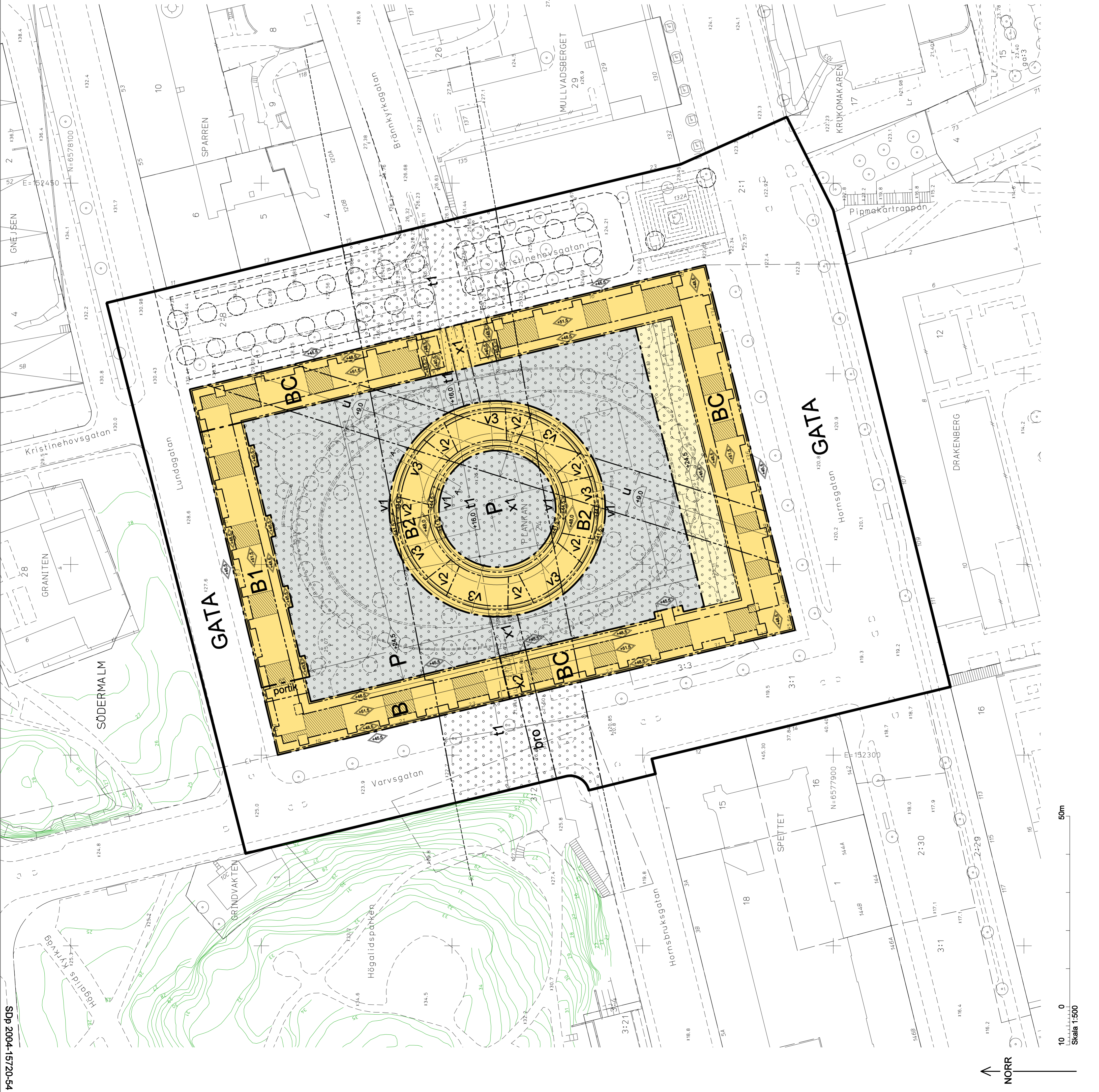
ILLUSTRATIONER

- Illustrationslinje
- Illustrerat träd

UPPLYSNINGAR

- Planen består av:
- plankarta med bestämmelser
 - till planen hör:
 - planbeskrivning
 - genomförandebeskrivning
 - miljökonsekvensbeskrivning
 - kvalitetsprogram

Planen är upprättad enligt plan- och bygglagen (PBL)



SAMRÅDSHANDLING
 Förslag
 Detaljplan för

kv Plankan m.m.

i stadsdelen Södermalm i Stockholm

Stockholms stadsbyggnadskontor
 Plansavdelningen
 2009-05-13

Tomas Enqvist
 planchef

Susanna Stenfelt
 handläggare

godkänd av SBN
 antagen av SBN / KF
 laga kraft