

TRAFIKKONTORET

2011-10-31  
ANMÄLAN DELEGATIONSBeslut

Annika Genhammar  
Trafikplanering  
08-508 268 59

### Anmälan av delegationsbeslut inom Trafikplanering

DELEGATIONSBeslut	DATUM	BELOPP	HANDLÄGGARE	TELNR
Poliskontrollplatser, Bergslagsvägen mellan Vällingbyrondellen och Bergslagsplan	2011-10-14	2 300 000	Lars-Otto Frick	08-508 278 23
Trafikmiljö runt Abrahamsbergsskolan	2011-10-18	1 500 000	Maria Andberger	08-508 263 84
Förstudie, gångtunnel under Odengatan vid Odenplan	2011-10-31	3 000 000	Per-Inge Ahlström	08-508 278 35

Beslut fattade på delegation 2011-08-01 till 2011-10-31 för upphandlingar och markupplåtelser på offentlig plats finns tillgängliga i pärm vid trafik- och renhållningsnämndens sammanträde den 24/11 2011.

Stockholm den 31 oktober 2011

Trafikplanering  
  
Årskningschef Kristofer Tengliden  
TF

(

)

(

)



TRAFIKKONTORET

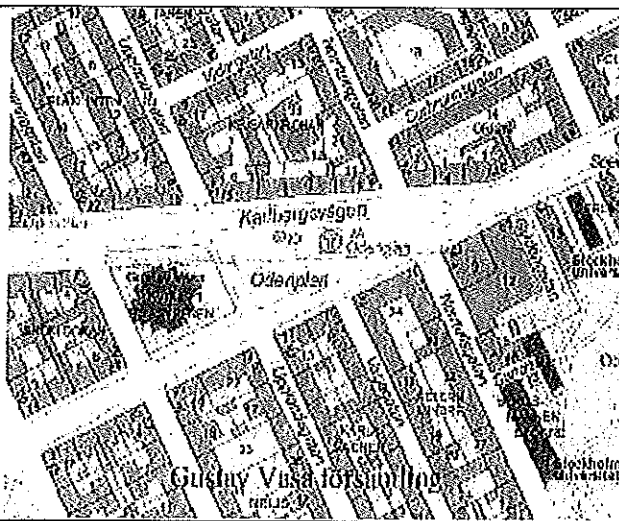
# PROJEKT-PM

## Q ANLÄGGNING

Projekt: Förstudie, gångtunnel under Odengatan vid Odenplan  
 Projektnummer enligt kontoplan:

8	0	0	1	2	7	0
---	---	---	---	---	---	---

--	--	--	--	--	--	--



Beslut	Godkänd			
	Datum	TK	TN	KF
Utredningsuppdrag	2011-05-17	Kristofer Tengliden, gc vid avd Trafikplanering	<input checked="" type="checkbox"/>	<input checked="" type="checkbox"/>
Inriktningsbeslut		<i>Per Ahlström</i> ↓	<input checked="" type="checkbox"/>	<input checked="" type="checkbox"/>
Genomförandebeslut	2011-10-31		<input type="checkbox"/>	<input type="checkbox"/>
Rev. Projekt-PM nytt Genomförandebeslut			<input type="checkbox"/>	<input type="checkbox"/>

### Projektansvar

Ansvarig	Programskede:	Per-Inge Ahlström
Ansvarig	Projekteringskede:	
Ansvarig	Entreprenadskede:	

## Projektorganisation

Program, gestaltning:	Britt-Marie Salmén	Gatudrift och underhåll:	
Program, trafik:	Per-Inge Ahlström	Trafikdrift:	
Projektering, gestaltning:		Konstbyggnad:	Samir Redha
Projektering, trafik:		Upplåtelse:	
Entreprenad:		Tillgänglighet:	
Belysning:		SDF:	
Signal:		Trädvård:	
Konsult gestaltning:		Konsult konstbyggnad:	Kenji Tsujita, Tyréns
Exploateringskontoret	Victoria Grönros	Kommunikation:	
Projekteringsledare:	Kristina Glitterstam, Tyréns		

## Projektbeskrivning

Huvudmål, delmål m m

Exploateringskontoret och Trafikkontoret har identifierat ett kommande problem att klara de framtida gångtrafikmängderna på Odengatans övergångsställe vid Norrtullsgatan. Detta beroende på Odenplans uppgradering till en allt viktigare knutpunkt för kollektivtrafiken i samband med Citybanans öppnande år 2017. Likaså blir resandeströmmarna generellt större i området till följd av de exploateringar som planeras utmed norra delen av innerstaden.

Ökade fotgängarmängder finns bl a dokumenterade i framtagen VISSIM-studie. Se PM "Fotgängarsimulering Odenplan", daterad 2011-05-24, Ramböll. Därutöver indikerar en konfliktstudie genomförd juni 2011 av Sweco att ovannämnda rapport t o m underskattar störningarna vid övergångsstället då Swecos rapport beskriver redan nu befintliga konflikter vid högtrafik mellan gående och cyklister pga trängsel.

En gångtunnel under Odengatan avlastar övergångsstället genom att ge en alternativ väg att ta sig mellan biljetthallen för Citybana/tunnelbana och Odengatans södra gångbana. Uppdraget som nu behöver godkännas är dels att ge uppdrag till Citybanan att inrymma försvarsarbeten för en gångtunnel i sitt byggande av biljetthall och därmed bekosta deras extrakostnader, dels genomföra en förstudie av

## Speciella frågor

Viktigt att belysa, särart, miljöbedömning/teknik, risker (t ex informationsmässiga)

**Miljökonsekvenser:** En kommande gångtunnel måste göras så attraktiv att den blir väl utnyttjad.  
**Tillgänglighet:** Den nu av Trafikkontoret studerade gångtunnellösningen avser en tunnel med en fast trappa och en hiss i Odengatans södra gångbana.  
**Riskbedömning:** Samtidigt med Trafikkontorets utredning har SEB till Explk anmält intresse att diskutera en samfinansierad lösning som ansluter till Åhlénsfastigheten. Av tidsmässiga skäl behöver den diskussionen ske parallellt. Med externa parter och alternativa lösningar ökar risken att inte klara tidsramen för när beslut behöver tas.

AKTIVITET	2010				2011				2012				2013				2014			
	kv1	kv2	kv3	kv4	kv1	kv2	kv3	kv4	kv1	kv2	kv3	kv4	kv1	kv2	kv3	kv4	kv1	kv2	kv3	kv4
Program							X	X	X	X										
Projektering																				
Entreprenad																				

**Drift- och underhållskonsekvenser**

--

<b>Uppskattad totalkostnad för projektet:</b>	<b>3 Mkr</b>
<b>Kostnadsuppskattning inför inriktningsbeslut</b>	<b>Mkr</b>

# PROJEKT-PM FÖR GENOMFÖRANDEBESLUT

## Tidplan

AKTIVITET	2010				2011				2012				2013				2014			
	kv1	kv2	kv3	kv4	kv1	kv2	kv3	kv4	kv1	kv2	kv3	kv4	kv1	kv2	kv3	kv4	kv1	kv2	kv3	kv4
Program																				
Projektering																				
Entreprenad																				

## Investeringskalkyl (prisnivå år/mån/dag) 2009 - xx - xx

Aktivitet	Totalkostnad	Periodisering				
		Budget- 2011	Budget- 2012	Budget- 2013	Budget- 2014	Budget- 2015
Egen tid	100 000	50 000	50 000			
Program	450 000	200 000	250 000			
Projektering	750 000		750 000			
Entreprenad	1 500 000			1 500 000		
Byggledning						
Övrigt						
Oförutsett	200 000		200 000			
<b>Genomförande- beslut summa</b>	<b>3 000 000</b>	<b>250 000</b>	<b>1 250 000</b>	<b>1 500 000</b>		

## Driftkalkyl

Ändrade driftkostnader per år:	
Kapitaltjänstkostnader år 1	7 273



TRAFIKKONTORET

# PROJEKT-PM

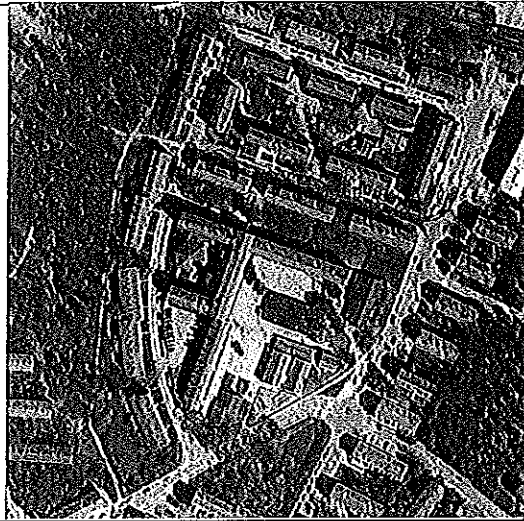
Projektnamn Trafikmiljö kring Abrahamsbergsskolan

Adress:

Projektnummer enligt kontoplan:

8 0 0 1 2 6 0

[Empty project number boxes]



Beslut	Godkänd			
	Datum	TK	TrN	KF
Startbeslut	2011-05-06	<i>Birka Björnsson</i> Birka Björnsson	<input checked="" type="checkbox"/>	<input checked="" type="checkbox"/>
Projekt-PM/för Inriktningsbeslut	2011-10-18	<i>[Signature]</i>	<input checked="" type="checkbox"/>	<input checked="" type="checkbox"/>
Projekt-PM/för Genomförandebeslut	2011-10-18		<input type="checkbox"/>	<input type="checkbox"/>
Rev. Projekt-PM nytt Genomförandebeslut			<input type="checkbox"/>	<input type="checkbox"/>

### Projektansvar

Ansvarig Programskede: Maria Andberger  
 Ansvarig Projekteringskede:  
 Ansvarig Entreprenadskede:

## Projektorganisation

Program, park:	Christina Söderström Lööf	Gatudrift och underhåll:	Cin Nilsson
Program, gata:	Maria Andberger	Trafikdrift:	
Projektering, park:	Christina Söderström Lööf	Konstbyggnad:	
Projektering, gata:	Maria Andberger	Upplåtelse:	
Entreprenad:		Tillgänglighet:	Berit Mårtensson
Belysning:	Kalle Stamy	SDF:	
Signal:			
Övriga	Fariba Daryani		

## Projektbeskrivning

### Huvudmål, delmål m m

#### Bakgrund/Problembeskrivning

Abrahamsbergsskolan i Bromma ligger vid de två huvudgatorna Abrahamsbergsvägen respektive Gustav III väg. Den tredje sidan av kvarteret vätter mot lokalgatan Ritarvägen. Skolan har årskurser från förskoleklass till åk9.

På vardagmorgnar är trafiken omfattande i riktning mot Drottningholmsvägen. Bilar köar upp på Abrahamsbergsvägen i väntan på grön signal vid Drottningholmsvägen. Vissa fordonsförare väljer att istället köra "bakom" skolan på Ritarvägen för att undkomma köerna. Föräldrar stannar sina bilar och släpper av barn efter att ha svängt in på Ritarvägen från Gustav III väg och väljer ibland att backa ut mot Gustav III väg för att vända och köra åt det håll varifrån man kom. Detta försämrar trafiksäkerheten för de oskyddade trafikanterna. På- och avstigningsplatsen används som parkering istället för avsläppningsplats. Huvudgatorna trafikeras av SL-buss. Många övergångsställen finns anlagda på Gustav III väg.

Skolan och dess föräldraförening har i flera år arbetat med trafikfrågorna, främst med beteendepåverkande åtgärder. Tillsammans med trafikkontoret har man pekat ut 7 st avlämningsplatser på vägar i grannskapet, för att motverka att barn skjutsas fram till skolan. Vandrande skolbussar finns. Önskemål finns om ett tryggare övergångsställe på Abrahamsbergsvägen vid Båvervägens anslutning, liksom ett säkrare övergångsställe på Stora Mossens backe vid Igelkottsvägen, där också infartstrafiken är intensiv på morgonen.

Trafikkontoret har i samarbete med skolan låtit utföra en resvaneundersökning (2009), där eleverna har svarat på enkätfrågor om sina resvanor.

#### Mål

Att förbättra trafiksäkerheten kring skolan genom fysiska ombyggnadsåtgärder på Abrahamsbergsvägen, Gustav III väg, samt vid Stora Mossens backe/Igelkottsvägen. Öka tillgängligheten för de oskyddade trafikanterna. Bättre cykelparkeringsmöjligheter och planering för en framtida cykelbana. Reducering av parkeringarna på Abrahamsbergsvägen framför skolan. Översyn över parkeringarnas tidsreglering. God gestaltning och tillgänglighet vid planeringen.

#### Förslag

Timlashållplats och avsmalnat ögst på Glllväg, avsmalning av Ritarvägen vid korsningen Glll väg, "lins" på Glll väg, breddad trottoar och samtidig avsmalning av Abrahamsbergsvägen, bredare mittrefug vid ögst vid Båvervägen. Utökade kurvradier vid korsningar. Nya träd. Förhöjt ögst vid Stora Mossens väg/Igelkottsvägen, tillgänglighetsanpassning av ögst och nytt ledstråk.

## Speciella frågor

Viktigt att belysa, särart, miljöbedömning/teknik, risker (t ex informationsmässiga)

Miljökonsekvenser: Ett grönare och tydligare gaturum

Tillgänglighet: Ökad tillgänglighet

Riskbedömning: -

Övrigt:

## Översiktlig tidplan

AKTIVITET	2009				2010				2011				2012				2013			
	kv1	kv2	kv3	kv4	kv1	kv2	kv3	kv4	kv1	kv2	kv3	kv4	kv1	kv2	kv3	kv4	kv1	kv2	kv3	kv4
Program									x	x										
Projektering											x	x								
Entreprenad														x	x					



**Drift- och underhållskonsekvenser**

--

Uppskattad totalkostnad för projektet:	1,5 Mkr
Kostnadsuppskattning inför inriktningsbeslut	Mkr

# PROJEKT-PM FÖR GENOMFÖRANDEBESLUT

## Tidplan

AKTIVITET	2009				2010				2011				2012				2013			
	kv1	kv2	kv3	kv4	kv1	kv2	kv3	kv4	kv1	kv2	kv3	kv4	kv1	kv2	kv3	kv4	kv1	kv2	kv3	kv4
Program																				
Projektering																				
Entreprenad																				

## Investeringskalkyl (prisnivå år/mån/dag)

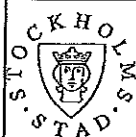
2008 - 09 - 01

Aktivitet	Totalkostnad	Periodisering				
		Budget- 2009	Budget- 2010	Budget- 2011	Budget- 2012	Budget- 2013
Egen tid	200 000			200 000		
Program	200 000			200 000		
Projektering	200 000				200 000	
Entreprenad	750 000				750 000	
Byggledning	50 000				50 000	
Övrigt						
Oförutsett	100 000				100 000	
<b>Genomförande- beslut summa</b>	<b>1 500 000</b>			<b>400 000</b>	<b>1 100 000</b>	

## Drifftkalkyl

Ändrade driftkostnader per år:

Kapitaltjänstkostnader år 1      3 636



TRAFIKKONTORET

## PROJEKT-PM

Projektnamn Poliskontrollplatser

Adress: Bergslagsvägen mellan Vällingbyondellen och Bergslagsplan

Projektnummer enligt kontoplan:

8 0 0 1 3 0 4

--	--	--	--	--	--	--



Beslut	Godkänd			
	Datum	TK	TrN	KF
Startbeslut	1/4 2011		<input checked="" type="checkbox"/>	<input checked="" type="checkbox"/>
Projekt-PM/för Inriktningsbeslut	1/4 2011		<input checked="" type="checkbox"/>	<input checked="" type="checkbox"/>
Projekt-PM/för Genomförandebeslut	14/10 2011	<i>E. Andersson</i> <i>Björk. Björnsso</i>	<input type="checkbox"/>	<input type="checkbox"/>
Rev. Projekt-PM nytt Genomförandebeslut			<input type="checkbox"/>	<input type="checkbox"/>

### Projektansvar

Ansvarig	Programskede:
Ansvarig	Projekteringskede Lars-Otto Frick
Ansvarig	Entreprenadskede Anders Avemar

### Projektorganisation

Program, park:		Gatudrift och underhåll:	Per Forslund
Program, gata:		Trafikdrift:	
Projektering, park:		Konstbyggnad:	
Projektering, gata:	Lars-Otto Frick	Upplåtelse:	
Entreprenad:	Anders Avemar	Tillgänglighet:	
Belysning:		SDF:	
Signal:			
Övriga			

### Projektbeskrivning

#### Huvudmål, delmål m m

Polisen önskar två kontrollplatser för trafikövervakning på Bergslagsvägen mellan Vällingbyrondellen och Bergslagsplan.

Beslut i TrN 2011-03-11 om att iordningställa plats för att underlätta polisens övervakning av:

- hastighet
- bilbältesanvändning
- påverkan av alkohol
- giltiga fordon

Efter beslutet har TK i samråd med polisen beslutat att Bergslagsvägen är en prioriterad plats för detta ändamål.

### Speciella frågor

Viktigt att belysa, särart, miljöbedömning/teknik, risker (t ex informationsmässiga)

Miljökonsekvenser:
Tillgänglighet:
Riskbedömning:
Övrigt:

### Översiktlig tidplan

AKTIVITET	2009				2010				2011				2012				2013			
	kv1	kv2	kv3	kv4	kv1	kv2	kv3	kv4	kv1	kv2	kv3	kv4	kv1	kv2	kv3	kv4	kv1	kv2	kv3	kv4
Program																				
Projektering									x											
Entreprenad												x								

**Drift- och underhållskonsekvenser**

--

Uppskattad totalkostnad för projektet:	2,3 Mkr
Kostnadsuppskattning inför inriktningsbeslut	Mkr

**PROJEKT-PM FÖR GENOMFÖRANDEBESLUT**

**Tidplan**

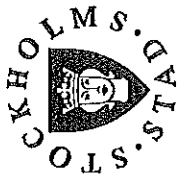
AKTIVITET	2009				2010				2011				2012				2013			
	kv1	kv2	kv3	kv4	kv1	kv2	kv3	kv4	kv1	kv2	kv3	kv4	kv1	kv2	kv3	kv4	kv1	kv2	kv3	kv4
Program																				
Projektering									x											
Entreprenad											x									

**Investeringskalkyl (prisnivå år/mån/dag) 2011 - 10 - 10**

Aktivitet	Totalkostnad	Periodisering				
		Budget- 2009	Budget- 2010	Budget- 2011	Budget- 2012	Budget- 2013
Egen tid	50 000			50 000		
Program						
Projektering	50 000			50 000		
Entreprenad	1 900 000			1 900 000		
Byggledning	100 000			100 000		
Övrigt						
Oförutsett	200 000			200 000		
<b>Genomförande- beslut summa</b>	<b>2 300 000</b>			<b>2 300 000</b>		

**Driftkalkyl**

Ändrade driftkostnader per år:	
Kapitaltjänstkostnader år 1	5 576



TRAFIKKONTORET

2011-10-20  
ANMÄLAN DELEGATIONSBeslut

Catrin Liedberg  
Tillstånd  
08-508 260 05

### Anmälan av delegationsbeslut inom Tillstånd

DELEGATIONSBeslut	DATUM	BELOPP	HANDLÄGGARE	TEL NR
Utveckling applikation parkering	2011-10-20	0,35 Mmkr	Lisbeth Gunnarsson	08-508 261 66
Utökning av datamängder, uttag till Trafiken.nu samt P-platsregister	2011-10-20	0,19 Mmkr	Lisbeth Gunnarsson	08-508 261 66

Beslut fattade på delegation 2011-08-01 till 2011-10-04 för upphandlingar och markupplåtelser på offentlig plats finns tillgängliga i pärm vid trafik- och renhållningsnämndens sammanträde den 24 november 2011.

Stockholm den 20 oktober 2011  
Tillstånd

Louise Bill  
Avdelningschef

□

○

(

(





TRAFIKKONTORET

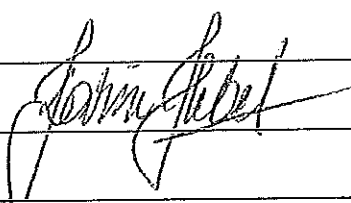
# PROJEKT-PM

Projektname LTF-tolken

Adress: hela staden

Projektnummer enligt kontoplan:

8	0	0	1	2	8	5
---	---	---	---	---	---	---


Beslut	Godkänd			
	Datum	TK	TrN	KF
Startbeslut				
Projekt-PM/för Inriktningsbeslut				
Projekt-PM/för Genomförandebeslut	2011-08-30		<input type="checkbox"/>	<input type="checkbox"/>
Rev. Projekt-PM nytt Genomförandebeslut			<input type="checkbox"/>	<input type="checkbox"/>

### Projektansvar

Ansvarig Programskede: Lisbeth Gunnarsson

Ansvarig Projekteringskede:

Ansvarig Entreprenadskede:

## Projektorganisation

Program, park:	Gatudrift och underhåll:
Program, gata:	Trafikdrift:
Projektering, park:	Konstbyggnad:
Projektering, gata:	Upplåtelse:
Entreprenad:	Tillgänglighet:
Belysning:	SDF:
Signal:	Trafik
Övriga:	
Bygglédare (BAS-P)	
Projektör	
Entreprenör	

## Projektbeskrivning

Huvudmål, delmål m m

Trafikkontoret önskar kunna tillhandahålla information om lokala trafikföreskrifter så att applikationer kan utvecklas för bland annat parkering. Data från det system där lokala trafikföreskrifter lagras, behöver tolkas och paketeras så att informationen enkelt kan användas i både webb- och mobilapplikationer.

Mobilapplikation för att söka och presentera t.ex. parkeringsplatser.

## Speciella frågor

Miljökonsekvenser:

Tillgänglighet: Enklare för allmänheten att få tillgång till stadens lokala trafikföreskrifter.

Riskbedömning: Felaktig information förmedlas.

## Översiktlig tidplan

AKTIVITET	2009				2010				2011				2012				2013			
	kv1	kv2	kv3	kv4	kv1	kv2	kv3	kv4	kv1	kv2	kv3	kv4	kv1	kv2	kv3	kv4	kv1	kv2	kv3	kv4
Program																				
Projektering										x	x									
Entreprenad																				

## Drift- och underhållskonsekvenser

Viss ökning av driftskostnader till Volvo-IT, tillkommer på LV

Uppskattad totalkostnad för projektet:

0,35 Mnkr

Kostnadsuppskattning inför inriktningsbeslut

Mnkr

# PROJEKT-PM FÖR GENOMFÖRANDEBESLUT

## Tidplan

AKTIVITET	2009				2010				2011				2012				2013			
	kv1	kv2	kv3	kv4	kv1	kv2	kv3	kv4	kv1	kv2	kv3	kv4	kv1	kv2	kv3	kv4	kv1	kv2	kv3	kv4
Program																				
Projektering										x	x									
Entreprenad																				

## Investeringskalkyl (prisnivå år/mån/dag)

2011 - 08 - 30

Aktivitet	Totalkostnad	Periodisering				
		Budget- 2009	Budget- 2010	Budget- 2011	Budget- 2012	Budget- 2013
Egen tid						
Program						
Projektering	350 000			350 000		
Entreprenad						
Byggledning						
Övrigt	150 000			150 000		
Oförutsett	100 000			100 000		
<b>Genomförande- beslut summa</b>	<b>600 000</b>			<b>600 000</b>		

## Driftkalkyl

Ändrade driftkostnader per år:

Kapitaltjänstkostnader år 1:

(

o

(

(



STOCKHOLM  
STAD  
TRAFIKKONTORET

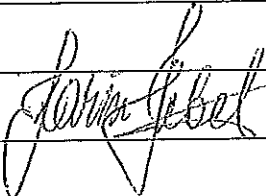
# PROJEKT-PM

Projektnamn LTF-tolken

Adress: hela staden

Projektnummer enligt kontoplan:

8	0	0	1	2	8	5
---	---	---	---	---	---	---


Beslut	Godkänd			
	Datum	TK	TrN	KF
Startbeslut				
Projekt-PM/för Inriktningsbeslut				
Projekt-PM/för Genomförandebeslut	2011-10-05		<input type="checkbox"/>	<input type="checkbox"/>
Rev. Projekt-PM nytt Genomförandebeslut			<input type="checkbox"/>	<input type="checkbox"/>

## Projektansvar

Ansvarig	Programskede:	<u>Lisbeth Gunnarsson</u>
Ansvarig	Projekteringskede:	
Ansvarig	Entreprenadskede:	

## Projektorganisation

Program, park:	Gatudrift och underhåll:
Program, gata:	Trafikdrift:
Projektering, park:	Konstbyggnad:
Projektering, gata:	Upplåtelse:
Entreprenad:	Tillgänglighet:
Belysning:	SDF:
Signal:	Trafik
Övriga:	
Bygglédare (BAS-P)	
Projektör	
Entreprenör	

## Projektbeskrivning

Huvudmål, delmål m m

Utökning av datamängder, uttag till Trafiken.nu samt P-platsregister

## Speciella frågor

Miljökonsekvenser:

Tillgänglighet: Enklare för allmänheten att få tillgång till stadens lokala trafikföredkrifter.

Riskbedömning: Felaktig information förmedlas.

## Översiktlig tidplan

AKTIVITET	2009				2010				2011				2012				2013			
	kv1	kv2	kv3	kv4	kv1	kv2	kv3	kv4	kv1	kv2	kv3	kv4	kv1	kv2	kv3	kv4	kv1	kv2	kv3	kv4
Program																				
Projektering																				
Entreprenad																				

## Drift- och underhållskonsekvenser

Viss ökning av driftskostnader till Volvo-IT, tillkommer på LV

Uppskattad totalkostnad för projektet: 0,19 Mnkr

Kostnadsuppskattning inför inriktningsbeslut Mnkr

**PROJEKT-PM FÖR GENOMFÖRANDEBESLUT**

**Tidplan**

AKTIVITET	2009				2010				2011				2012				2013			
	kv1	kv2	kv3	kv4	kv1	kv2	kv3	kv4	kv1	kv2	kv3	kv4	kv1	kv2	kv3	kv4	kv1	kv2	kv3	kv4
Program																				
Projektering											x									
Entreprenad																				

**Investeringskalkyl (prisnivå år/mån/dag)**

2011 - 10 - 04

Aktivitet	Totalkostnad	Periodisering				
		Budget- 2009	Budget- 2010	Budget- 2011	Budget- 2012	Budget- 2013
Egen tid						
Program						
Projektering	193 200			193 200		
Entreprenad						
Byggledning						
Övrigt						
Oförutsett	56 800			56 800		
<b>Genomförande- beslut summa</b>	<b>250 000</b>			<b>250 000</b>		

**Driftkalkyl**

Ändrade driftkostnader per år:

Kapitaltjänstkostnader år 1:

C

O

(

(