

- ### PLANBESTÄMMELSER
- Följande gäller inom områden med nedanstående beteckningar. Bestämmelse utan beteckning gäller inom hela planområdet. Endast angiven användning och utformning är tillåten.
- Gränsbeteckningar**
- Gräns för planområde
 - Användningsgräns
 - Egenskapsgräns
 - Utgående gräns
- Användning av mark**
- Allmänna platser**
- GATA Fordons-, gång- och cykeltrafik
 - PARK Anlagd park
- Kvartersmark**
- SB1 Högskola, student- och forskarbostäder.
 - T1 Järnvägstrafik
- Utformning av allmänna platser**
- +0.0 Föreskriven höjd över nollplanet
 - n1 Öppen park utan anordnade vistelseplatser och med skyddsstaket/häck mot järnvägsområdet
- Utnyttjandegrad**
- e 000 Största bruttoarea i kvadratmeter ovan mark
- Begränsning av markens bebyggande**
- Marken får inte bebyggas
 - Marken får endast bebyggas med loftgång och skärmtak
 - t Marken ska vara tillgänglig för tunnelbanetunnel
 - u Marken ska vara tillgänglig för underjordiska ledningar
 - x1 Marken ska vara tillgänglig för allmän gångtrafik
- Markens anordnande**
- +0.0 Föreskriven höjd över nollplanet
 - n2 Planterad förgårdsmark inkl. enstaka karaktärsträd
 - n3 Planterade gårdsrum
 - n4 Öppen parkmark utan anordnade vistelseplatser
 - parkering Parkering får anordnas
 - bro Marken ska vara tillgänglig för körtrafik på bro
- Stängsel får ej anordnas utanför järnvägsområdet (T1)
 Parkering får ej anordnas utom där så särskilt anges
- Utformning, utförande och utseende**
- <0.0 Högsta byggnadshöjd i meter över nollplanet
 - >0.0 Högsta totalhöjd i meter över nollplanet
 - IV Högsta antal våningar
- Högst en källarvåning får utföras
 Högsta taklutning är 10 grader
 Mindre omfördelning av byggrätten får ske, förutsatt att den sammanlagda byggrätten ej överstiger angiven utnyttjandegrad.
- Byggnadsteknik**
- <0.0 Lägsta nivå för schaktning, sprängning, pålning, borrar eller andra ingrepp är +3,5 m över nollplanet
- Dagvatten ska omhändertagas inom fastigheten
- Risk- och störmingskydd**
- Skyddsstaket i häckplantering mot järnvägsområde ska utföras (se upplysningar)
 Bullerskärm vid järnvägsspår inom T1 ska utföras (se upplysningar)
- Störmingskydd**
- Trafikbuller**
- Minst en balkong/uteplats till varje bostad eller en gemensam uteplats i anslutning till bostäderna ska utföras och/eller placeras så att de utsätts för högst 55 dBA ekvivalent ljudnivå och högst 70 dBA maximal ljudnivå (frifältsvärden)
- Bostäder ska utföras så att ekvivalent ljudnivå i boningsrum inte överstiger 30 dBA och maximal ljudnivå inte överstiger 45 dBA mellan kl. 19-07.
- Bostäder ska utformas så att minst hälften av boningsrummen i varje lägenhet får högst 55 dBA ekvivalent ljudnivå (frifältsvärde) utanför fönster.
- Bostäder ska utföras så att störljud inte överstiger 30 dBA (slow) vid tågpassage.

- ### GRUNDKARTA
- Kvarters-/områdesgräns
 - Fastighetsgräns
 - 2.1:2 Registernummer
 - Byggnad
 - Väg / gångbanekant
 - Träd
 - Staket
 - Nivåkurvor
 - Markhöjd
 - Mur
 - Stödmur
 - serv. Servitutområde

Koordinatsystem: ST 74 i plan och stadens (RH 00) i höjd
 Måtklass II
 Upprättad av Stadsrådsavdelningen 2005-11-18

- ### UPPLYSNINGAR
- Planen består av:
 - plankarta med bestämmelser
 Till planen hör:
 - planbeskrivning
 - genomförandebeskrivning
 - miljökonsekvensbeskrivning
- Lämplig höjd för skyddsstaket är 1,1 m och längd 230 m.
 Lämplig höjd för bullerskärm är 0,7 m
- Planen är upprättad enligt plan- och bygglagen (PBL)
 Fastighetsregisterkarta nr 26

Administrativa bestämmelser

Genomförandetiden slutar 10 år efter det att planen har vunnit laga kraft.

Villkor för lov

Bostäder får inte tas i anspråk förrän risk- och störmingskydd har färdigställts.

Huvudmannskap

Kommunen är inte huvudman för allmänna platser

ILLUSTRATIONER

- Illustrationslinje
- Illustrationstext
- Illustrerat träd

Förslag

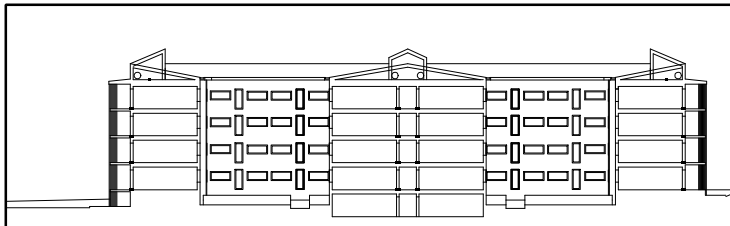
Detaljplan för
Studentbostäder i Albano
 (del av Norra Djurgården 1:1 och 2:2)
 i stadsdelen Norra Djurgården i Stockholm

Stockholms stadsbyggnadskontor
 Innerstadsavdelningen
 2005-12-21 Rev. 2006-09-07

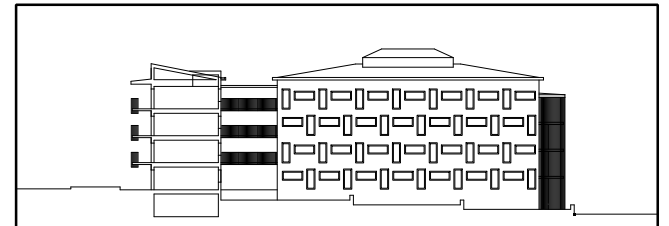
Arne Fredlund planchef Kristina Lütke handläggare

godkänd av SBN.....
 antagen av
 laga kraft

Dp 2004-05707-54



SEKTION A-A i skala 1:400



SEKTION B-B i skala 1:400



10 0 50m
 Skala 1:500