

LJUNGBY
KOMMUN

Nationella prov i årskurs 5

I materialet visas respektive skolas samlade resultat för

läsåren 2001 - 2005

läsåren 2006 - 2010

läsåren 2001 - 2010

I tabellform och diagramform visas hur stor andel av eleverna som nått målen i kärnämnen matematik, svenska/svenska som andraspråk och engelska.



LJUNGBY
KOMMUN

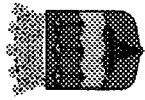
Andel elever i årskurs 5 som nått målen i matematik

	Andel som uppnått målen 2001-2010 i matematik åk 5	Andel som uppnått målen 2006-2010 i matematik åk 5	Andel som uppnått målen 2001-2005 i matematik åk 5
Aby	67,5%	66,3%	68,5%
Vittaryd	58,5%	69,7%	51,0%
Torpa	77,2%	73,9%	80,4%
Södra Ljunga	72,3%	71,9%	72,5%
Stensberg	74,7%	77,7%	73,0%
Ryssby	80,6%	91,3%	71,5%
Lidhult	73,3%	70,8%	75,0%
Lagan	68,0%	72,0%	65,2%
Kånna	67,5%	73,0%	62,8%
Kungshög	82,2%	85,8%	78,7%
Hjortsberg	70,6%	78,1%	65,2%
Hamneda	58,9%	52,9%	61,5%
Ekebacken	84,1%	84,7%	83,6%
Bolmsö	60,8%	66,7%	56,1%
Astrad	66,5%	66,7%	66,4%
Angelstad	60,7%	47,0%	70,1%
Agunnaryd	81,4%	80,4%	81,9%
Ljungby kommun	73,7%	76,1%	71,8%

= Bättre än kommunsnittet

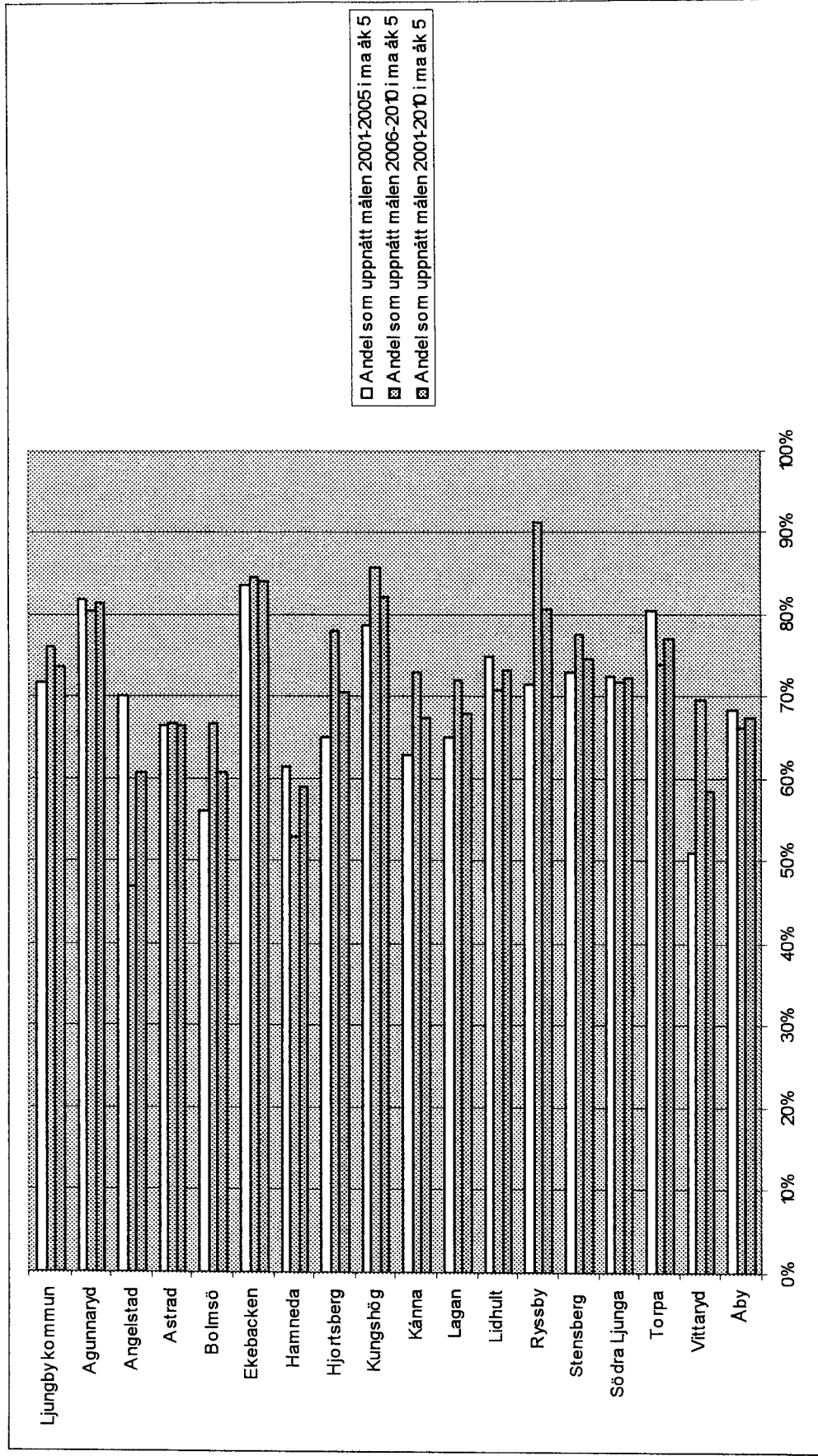
= En procentenhets avvikelse eller mindre jämfört med kommunsnittet

= Sämre än kommunsnittet



LJUNGBY
KOMMUN

Andel elever i årskurs 5 som nått målen i matematik





LJUNGBY
KOMMUN

Andel elever i årskurs 5 som nått målen i svenska eller svenska som andraspråk

	Andel som uppnått målen 2001-2010 i Sv /SVA åk 5	Andel som uppnått målen 2006-2010 i Sv /SVA åk 5	Andel som uppnått målen 2001-2005 i Sv /SVA åk 5
Aby	64,0%	62,9%	64,8%
Vittaryd	72,8%	87,5%	63,3%
Torpa	79,3%	73,9%	64,8%
Södra Ljunga	72,3%	75,0%	70,6%
Stensberg	79,7%	76,5%	81,6%
Ryssby	86,9%	91,3%	84,5%
Lidhult	69,6%	69,4%	69,8%
Lagan	60,5%	61,5%	59,8%
Kånna	73,8%	81,1%	67,4%
Kungshög	81,3%	82,7%	79,9%
Hjortsberg	75,9%	75,5%	76,1%
Hamneda	63,4%	41,2%	73,1%
Ekebacken	88,7%	88,4%	88,9%
Bolmsö	71,6%	75,8%	68,3%
Astrad	68,6%	64,8%	71,7%
Angelstad	76,7%	75,8%	77,3%
Agunnaryd	87,3%	82,6%	90,3%
Ljungby kommun	76,5%	76,8%	76,5%

= Bättre än kommunsnittet

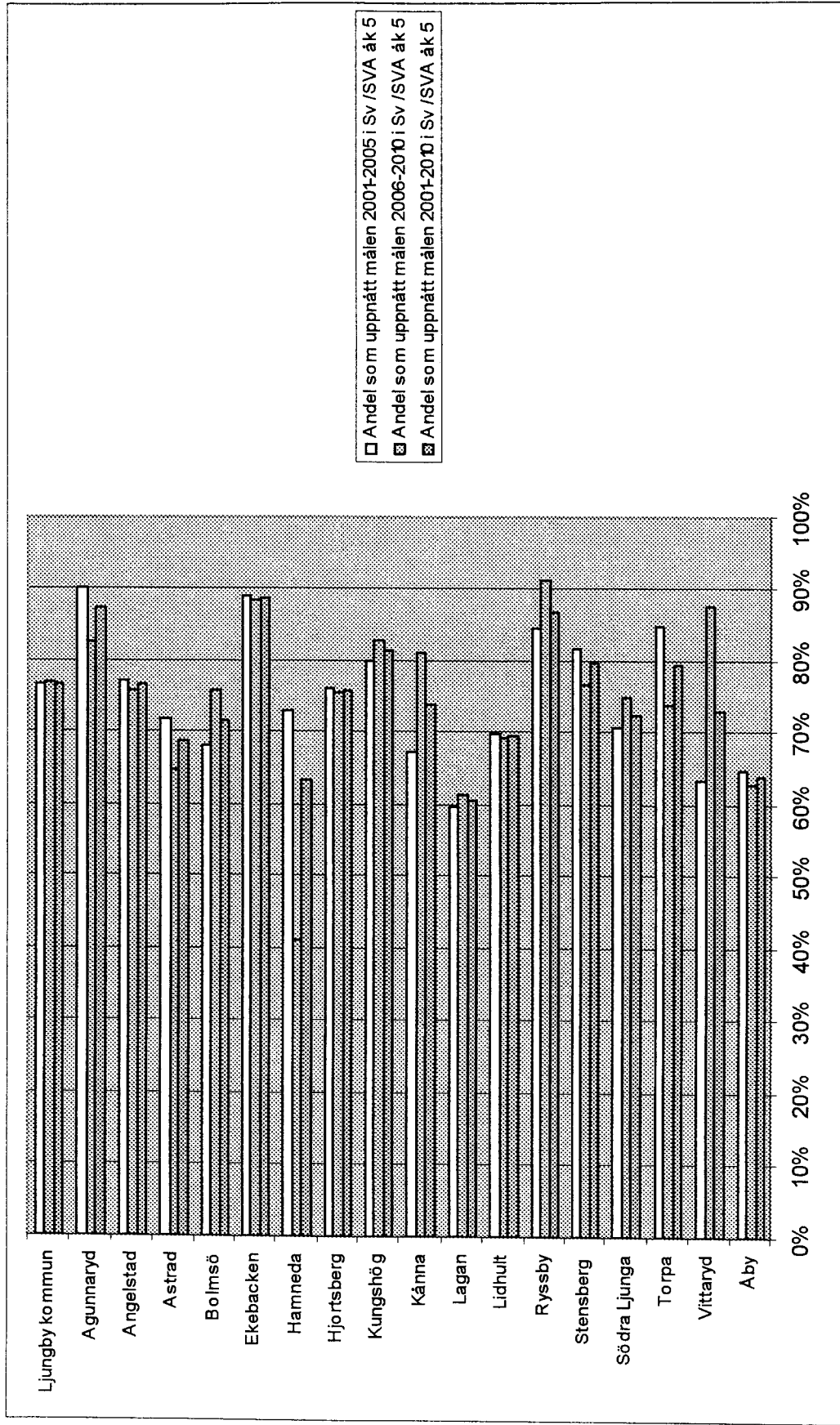
= En procentenhets avvikelse eller mindre jämfört med kommunsnittet

= Sämre än kommunsnittet



LJUNGBY
KOMMUN

Andel elever i årskurs 5 som nått målen i svenska eller svenska som andraspråk





LJUNGBY
KOMMUN

Andel elever i årskurs 5 som nått målen i engelska

	Andel som uppnått målen 2001-2010 i Eng åk 5	Andel som uppnått målen 2006-2010 i Eng åk 5	Andel som uppnått målen 2001-2005 i Eng åk 5
Aby	75,1%	73,0%	76,9%
Vittaryd	74,4%	87,9%	65,3%
Torpa	80,4%	78,3%	82,6%
Södra Ljunga	75,9%	87,5%	68,6%
Stensberg	82,8%	89,3%	78,9%
Ryssby	83,0%	89,4%	78,1%
Lidhult	70,8%	75,4%	67,7%
Lagan	69,3%	77,4%	63,6%
Kånna	80,3%	84,8%	76,7%
Kungshög	83,0%	83,7%	82,4%
Hjortsberg	83,1%	84,4%	82,2%
Hamneda	71,4%	61,8%	75,6%
Ekebacken	92,7%	92,1%	93,3%
Bolmsö	79,7%	84,8%	75,6%
Astrad	76,3%	73,8%	78,3%
Angelstad	77,3%	80,3%	75,3%
Agunnaryd	79,7%	76,1%	81,9%
Ljungby kommun	80,5%	82,7%	78,8%

= Bättre än kommunsnittet

= En procentenhets avvikelse eller mindre jämfört med kommunsnittet

= Sämre än kommunsnittet



LJUNGBY
KOMMUN

Andel elever i årskurs 5 som nått målen i engelska

