

### GRUNDKARTA

- Kvarters-områdesgräns
- Fasthetsgräns
- 2, 121, 12 Regleringsnummer
- Byggnad
- Väg / gångbänk
- Träd
- Statist
- Nivåkurvor
- Markhöjd
- Stadsdelgräns
- Mur
- Stödmur
- Servitutsområde
- Ledningsgätt

Koordinatystem: Svanen 16 00 i plan och stadens (RH 00) i höjd  
 Upprättad av Stadsbyggnadsavdelningen 2008-04-28

Björn de Maré  
 Lantmätare

### UPPLYSNINGAR

- Planen består av:
- plankarta med bestämmelser och illustration
  - Till planen hör:
    - planbeskrivning
    - genomförandebeskrivning
    - beskrivning av inverkan på miljön
- Planen är upprättad enligt plan- och bygglagen (PBL)

### ILLUSTRATIONER

- Illustrationslinje
- Illustrationsfält
- Föreslagna gatunamn

### PLANBESTÄMMELSER

Följande gäller inom området med nedanstående beteckningar. Bestämmelse utan beteckning gäller inom hela planområdet. Endast angiven användning och utformning är tillåten.

#### Gränsbetäckningar

- Gräns för planområdet
- Användningsgräns
- Egenskapsgräns

#### Användning av mark

- Allmänna platser
- SA Förordne-, gång- och cykeltrafik.
  - QV Kvartersmark
  - QV Boetäder i form av burspråk över gatunärr
  - QV Boetäder, boterväring för inrymna lokaler för centrumändamål. Garage i källarplan.
  - QV Boetäder, boterväring åka inrymna lokaler för centrumändamål mot gata. Garage i källarplan. Desofförinnan åka förskola inrymnes i boterväringen i 10 år från det att planen vunnit laga kraft.
  - QV Boetäder, boterväring åka inrymna förskola eller lokaler för centrumändamål mot gata. Garage i källarplan. Desofförinnan åka förskola inrymnes i boterväringen i 10 år från det att planen vunnit laga kraft.

#### Utformning av allmänna platser

- 0,3 Föreskriven höjd över nolplanen

#### Begränsning av markens bebyggande

- x1 Marken får byggas under med planterbart bjälklag
- x1 Marken åka vara tillgänglig för allmän gång- och cykeltrafik till en fri höjd av minst 3,0 meter.

#### Markens användande

- 0,3 Föreskriven höjd över nolplanen

#### Körförbindelse

- Körförbindelse får inte anordnas

#### Placering, utformning och utförande

- v1 Högsta byggnadshöjd i meter över nolplanen
  - v1 Högsta totalhöjd i meter över nolplanen
  - v2 Burspråk 8 st i en våning får anordnas över gata 2,0 m ut från fasadiv och 3 m breda mellan +17,0 och +24,0.
  - v3 Terrassplan åka utformas med rickan eller genomskidigt altaniv
  - v3 Passage åka utformas med en fri höjd av 3 meter
- Burspråk 2 st över Franzosgatan och 2 st över Eydelets gata (ny gata) får anordnas 0,7 m utanför fasadiv och 3 m breda minst 3 m över gata.

Inom BSCP betecknat område får balkonger anordnas 1,2 m utanför fasadiv och med en fri höjd av 3m över gata. Får ej glassas in.

Balkonger får anordnas utmed Franzosgatan och nya gatan 0,7 m utanför fasadiv och med en sammanlagd utsträckning på 10 m per våningsgaveln och gata samt 3 m fri höjd över gata. Får ej glassas in. Balkonger får ej anordnas mot Lindhogsgatan.

Balkonger får anordnas mot gård 1,6 m utanför fasadiv med minst 2,5 m fri höjd över gården.

Vind får ej inredas

Parkering får ej åka på gård

Inom BCP och BSCP betecknat område åka boterväringens rumshöjd vara minst 3,0 m

Nya byggnader åka utformas i huvudsak enligt illustrationer och text i planbeskrivningen.

Mindre avvikelser från detaljplanens angivna byggrätter tillåts i den omfattning som stadsbyggnadsnämnden finner lämpligt

#### Byggnadsteknik

Läggas nivå för schaktning, sprängning, borming, eller andra ingrepp är -2,5 meter under nolplanen.

#### Grundvattenrörelserna åtgärder får inte genomföra

Tekniska utrymmen åka rymmas inom angiven byggnadsvolym

#### Trafikbuller

Boetäder åka utformas så att minst hälften av bostadsrummen i varje lägenhet får högst 55 dBA ekvivalent ljudnivå (fritillsvarande) utanför fönster.

Minst en balkong/uteplats till varje bostad eller en gemensam uteplats i anslutning till bostaderna åka utformas eller placeras så att de utsläta för högst 55 dBA ekvivalent ljudnivå och högst 70 dBA maximal ljudnivå (fritillsvarande). Krav på maximal ljudnivå gäller ej fygublar.

Boetäder åka utformas så att ekvivalent ljudnivå i bostadsrum inte överstiger 30 dBA och maximal ljudnivå inte överstiger 45 dBA mellan kl. 22.00-06.00.

#### Administrativa bestämmelser

Genomförandefristen ålar 5 år efter det att planen har vunnit laga kraft.

### SAMRÅDSHANDLING

Förslag  
 Detaljplan för  
**Hornsberg 10 (etapp II)**  
 i stadsdelen Kristineberg i Stockholm

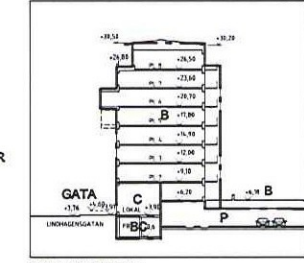
Stockholms stadsbyggnadskontor  
 Planavdelningen  
 2008-06-05

Katrin Berkefeldt  
 planchef

Helena Hultgren  
 handläggare

godkänd av SBN  
 antagen av SBN / KF  
 laga kraft

**S-Dp 2009-02858-54**



Skiz A - A 3D-illustration

