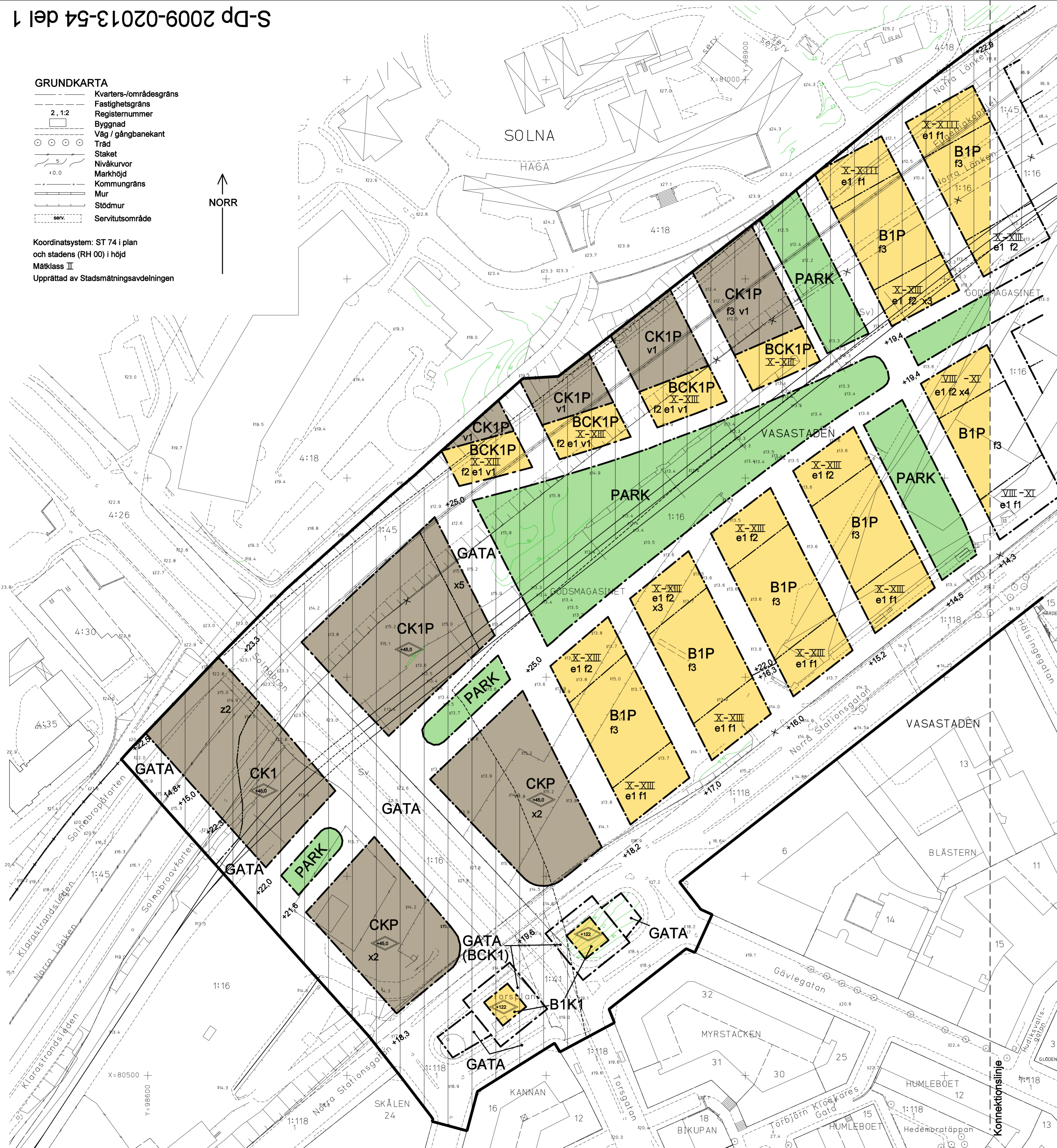


GRUNDKARTA

- Kvarter-/områdesgräns
- Fastighetsgräns
- Registernummer
- Byggnad
- Väg / gångbanekant
- Träd
- Staket
- Nivåkurvor
- Markhöjd
- Kommungräns
- Mur
- Stödmur
- Servitutsområde

Koordinatsystem: ST 74 i plan
och stadens (RH 00) i höjd
Mätclass II
Upprättad av Stadsmåtningsavdelningen



PLANBESTÄMMELSER

Följande gäller inom områden med nedanstående beteckningar. Bestämmelse utan beteckning gäller inom hela planområdet. Endast angiven användning och utformning är tillåten.

Gränsbetäckningar

- Gräns för planområdet
- Användningsgräns
- Egenskapsgräns
- Utgående användningsgräns

Användning av mark

Allmänna platser

- GATA** Fordons-, gång- och cykeltrafik. Området får underbyggas med garage, tillfart, tekniska anläggningar, handel, bilvård mm.
- PARK** Anlagd park. Området får underbyggas med garage, tillfart, handel, bilvård mm.
- GATA (BCK1)** Gata. Bostäder, centrum, hotell, kontor över gata. Minsta fri höjd är 5 m över gata.
- GC-VÄG** Gång- och cykelväg. Området får underbyggas med garage, tillfart, handel, bilvård mm.
- GC-BRO** Gång- och cykelbro

Kvartersmark

- B1K1** Bostäder, centrum, kontor och hotell.
- B1P** Bostäder. Butiker och/eller publika lokaler ska finnas i bottenvåning. Parkering får anordnas under mark.
- B1EP** Bostäder. Butiker och/eller publika lokaler ska finnas i bottenvåning. Inom kvarter ska utrymme för frånluftstorn från vägtunnel finnas. Parkering får anordnas under mark.
- BCK1P** Bostäder, centrum, kontor, hotell, konferens, forskning och undervisning. Parkering får anordnas under mark.
- CK1** Centrum, forskning, undervisning, kontor, hotell och konferens.
- CK1P** Centrum, forskning, undervisning, kontor, hotell och konferens. Parkering får anordnas under mark.
- CKP** Centrum, kontor. Parkering får anordnas under mark.
- T1** Järnvägsområde
- VÄG** Väg, järnväg och tunnelbana i tunnel redovisas på blad 3. I samtliga bostadskvarter ska förskola med minst fyra avdelningar finnas de första tio åren. Skola får inrymmas.

Utnyttjandegrad

- e1** Största totala bruttoarea inom området är 6000 kvm.
- e2** Största totala bruttoarea inom området är 3000 kvm.

Begränsning av markens bebyggande

- x1** Marken ska vara tillgänglig för allmän gång- och cykeltrafik med minsta fri höjd 3,0 m.
 - x2** Inom området ska erforderligt utrymme finnas för tunnelbaneuppgång i gatu- och källarplan. Utrymningsväg från tunnel ska finnas.
 - x3** Nödingång till järnvägstunnel ska finnas.
 - x4** Allmän gångtrafik till 22 meters fri höjd.
 - z1** Marken ska vara tillgänglig för allmän fordonstrafik till en minsta fri höjd om 4,7 m.
 - z2** Marken ska vara tillgänglig för allmän fordonstrafik till en minsta fri höjd av 4,7 m. Mellan fri höjd och konstruktion ska erforderliga trafikskyltar och tekniska anordningar rymmas.
- Erforderliga hörnavskärningar ska utformas i enlighet med gestaltningsprogram.

Markens anordnande

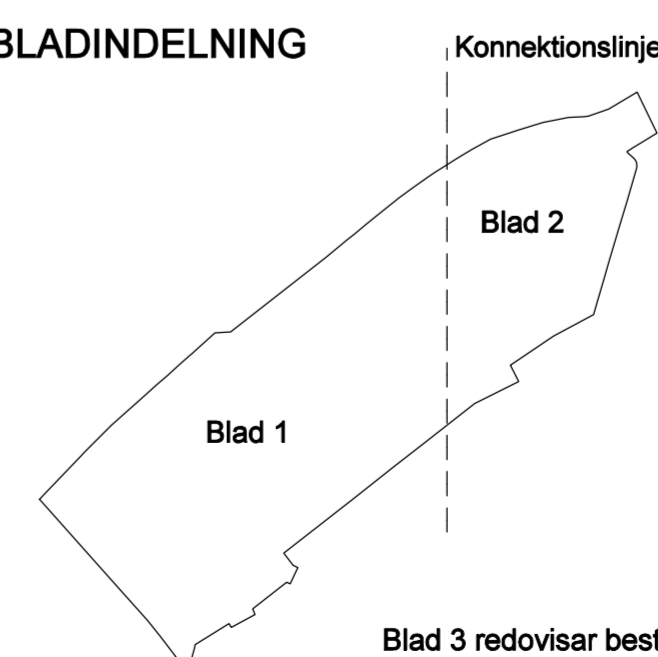
Minsta jorddjup ska vara 1,5 m inom parkmark som ska trädplanteras.

Placering, utformning, utförande

Utformning av bebyggelse och allmänna platser ska i huvudsak följa gestaltningsprogrammets principer och riktlinjer.

- +0.0** Föreskriven höjd över nollplanet
- <0.0** Högsta totalhöjd i meter över nollplanet
- XIII** Högsta antal våningar inom området
- f1** Minsta avstånd mellan bostadshus är 6 m
- f2** Minsta avstånd mellan bostadshus är 10 m
- f3** Högst 5 våningar mot gård, därutöver får 2 våningar indragna minst 2 meter från gårdsfasad anordnas. Högst 7 våningar mot gata. Bostadsgård med 15 meter mellan fasader ska finnas.
- v1** Gård får underbyggas till högsta byggnadshöjd 16 m

BLADINDELNING



10 0 50m
Skala 1:1000 originalformat A1

Dagvatten

Dagvatten ska ledas till fördröjnings- och infiltrationsmagasin innan avledning till kommunens dagvattenät för ske.

Störningskydd

Bostäder skall utformas så att minst hälften av boningsrummen i varje lägenhet får högst 55 dBA ekvivalent ljudnivå (frifältsvärde) utanför fönster. Minst en balkong/uteplats till varje bostad eller en gemensam uteplats i anslutning till bostäderna ska utföras eller placeras så att de utsätts för högst 55 dBA ekvivalent ljudnivå och högst 70 dBA maximal ljudnivå (frifältsvärde). Bostäder ska utföras så att stömljud i boningsrum inte överstiger ljudnivån 30 dBA (slow) vid tågpassage. Bostäder ska utföras så att ekvivalent ljudnivå i boningsrum inte överstiger 45 dBA mellan kl. 22.00 - 06.00.

Friskluftsintag ska vändas från kringliggande gator.

Administrativa bestämmelser

3-dimensionell fastighetsbildning ska vara möjlig inom planområde. Genomförandetiden slutar 10 år efter det att planen har vunnit laga kraft.

ILLUSTRATIONER

- Illustrationslinje
- terrass Illustrationstext

UPPLYSNINGAR

Planen består av:
- plankarta med bestämmelser
Till planen hör:
- planbeskrivning
- genomförandebeskrivning
- miljökonsekvensbeskrivning
- gestaltningsprogram
Planen är upprättad enligt plan- och bygglagen (PBL)

SAMRÅDSHANDLING

Samrådshandlingarna består av:
- plankarta med bestämmelser
- planbeskrivning
- genomförandebeskrivning
- miljökonsekvensbeskrivning
- gestaltningsprogram
- illustrationer
- grundkarta
- fastighetsförteckning

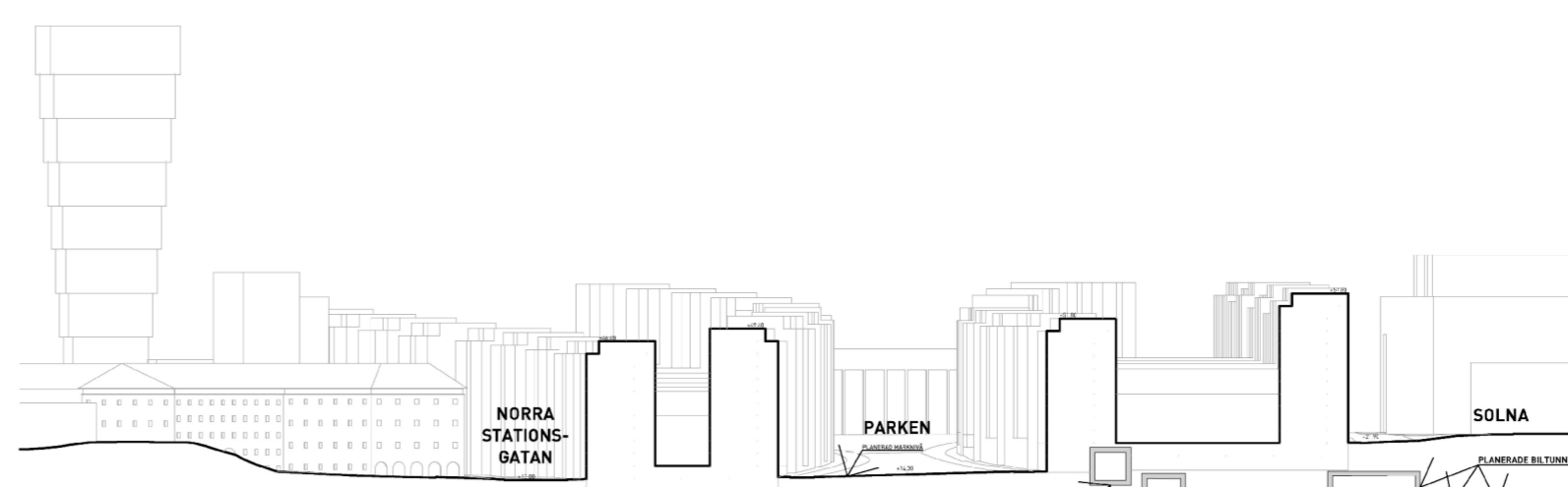
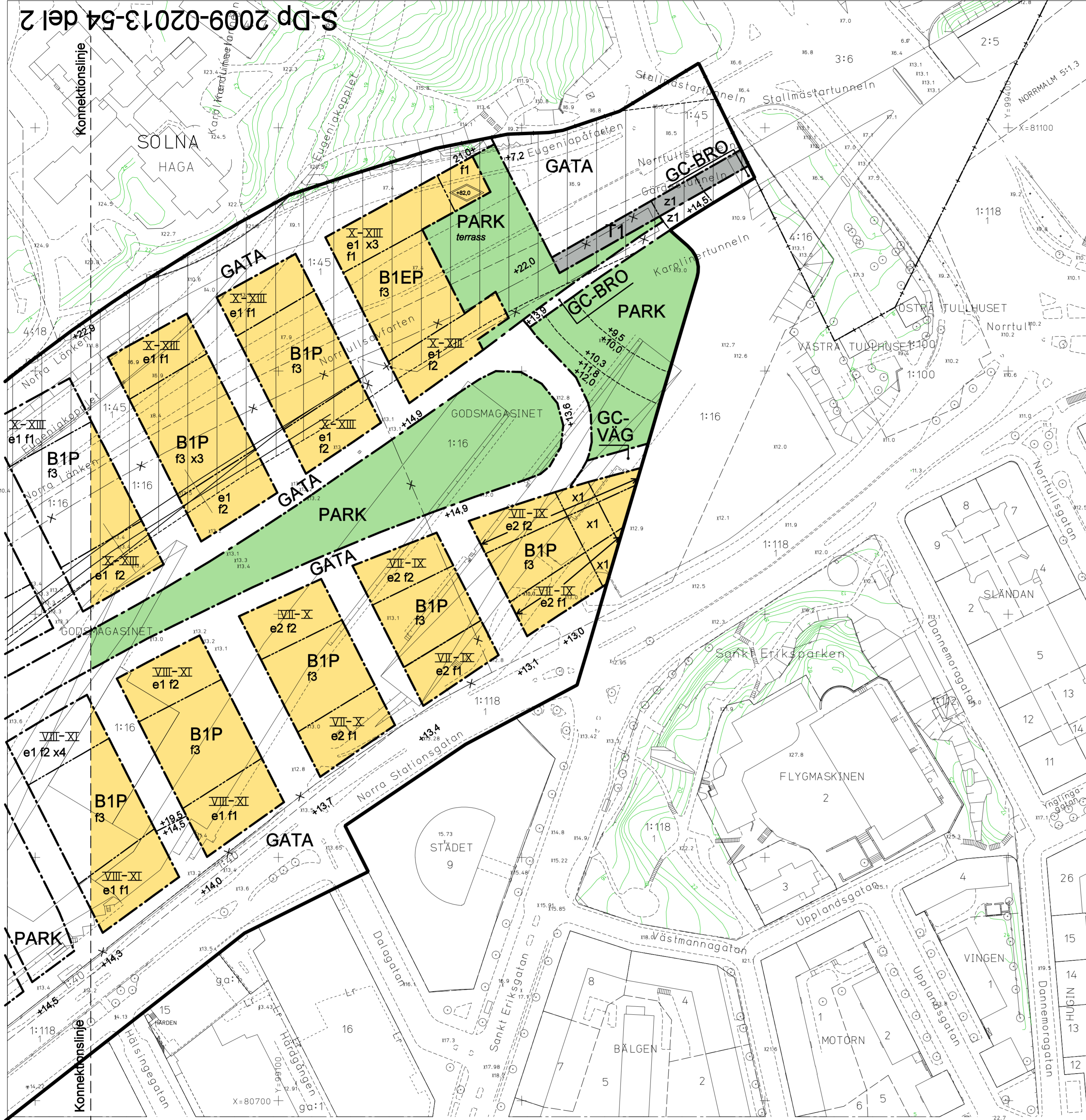
**Förslag
Detailplan för del av
Vasastaden 1:16 m.m.
(Norra Station)**

i stadsdelen Vasastaden i Stockholm

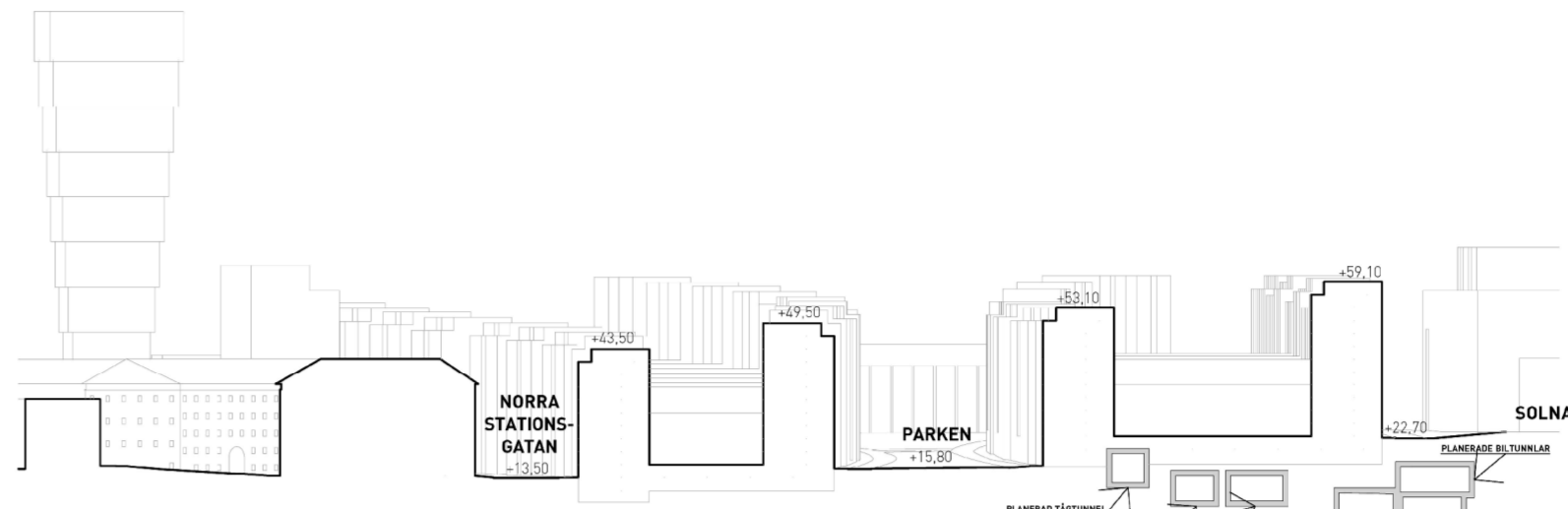
Stockholms stadsbyggnadskontoret
Planavdelningen
2009-05-04

Arne Fredlund t.f. stadsbyggnadsdirektör
Aleksander Wolodarski handläggare
Emelie Eriksson handläggare

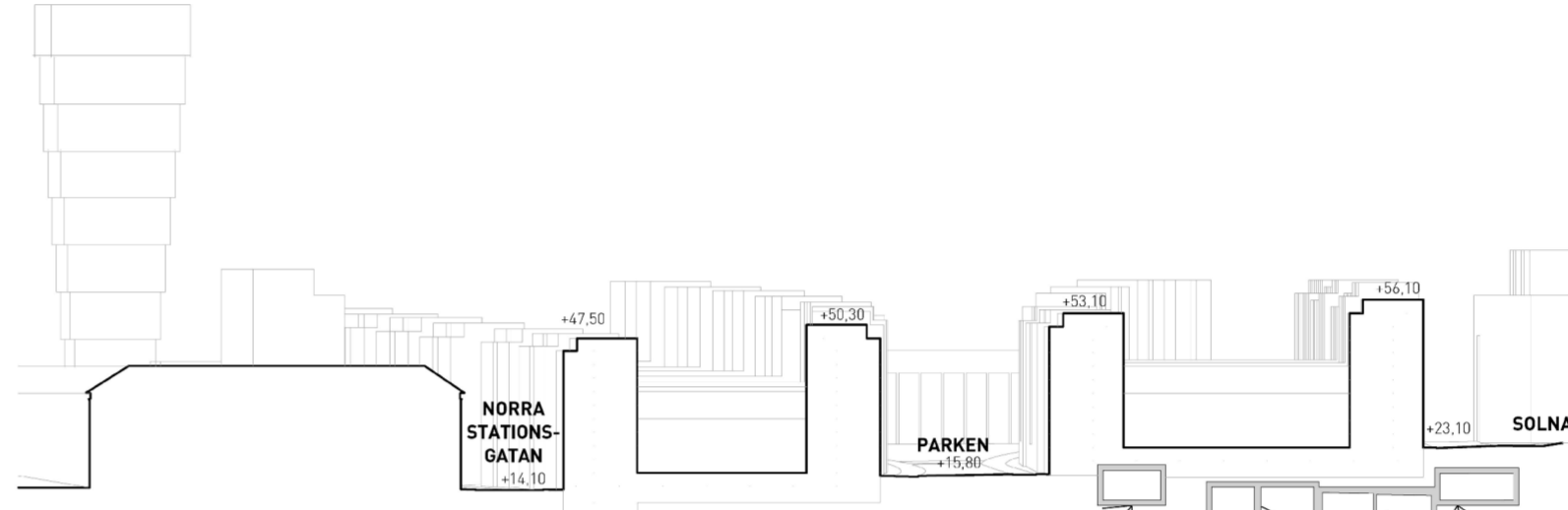
godkänd av SBN
antagen av
laga kraft



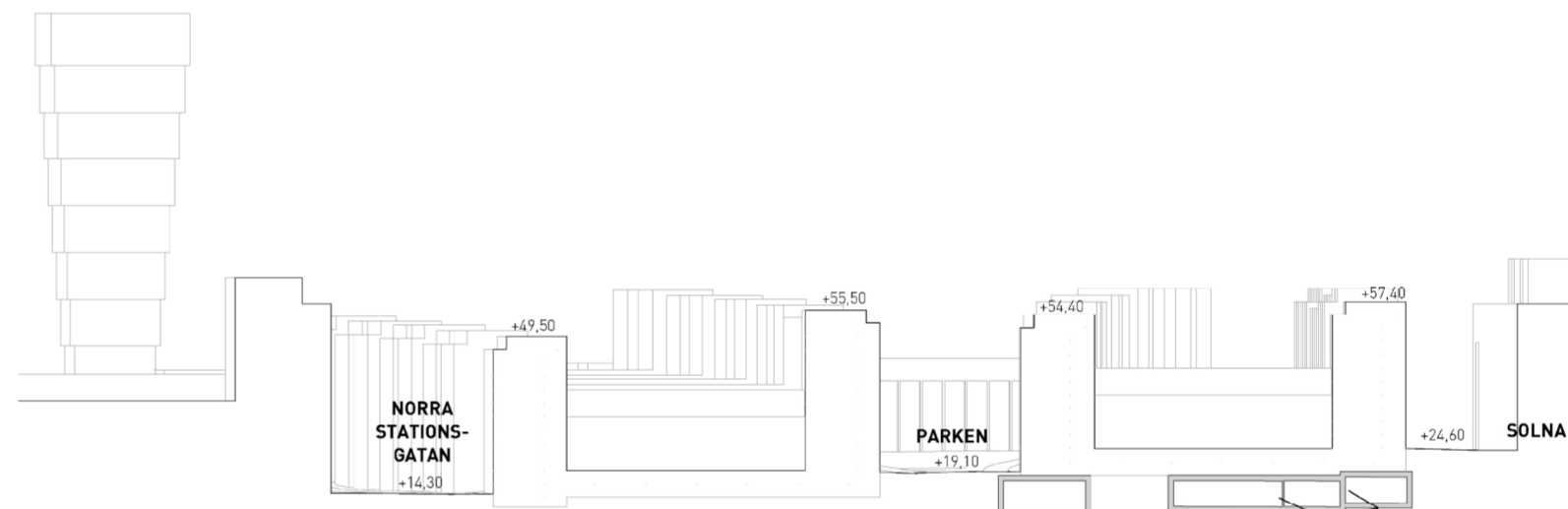
Sektion E-E



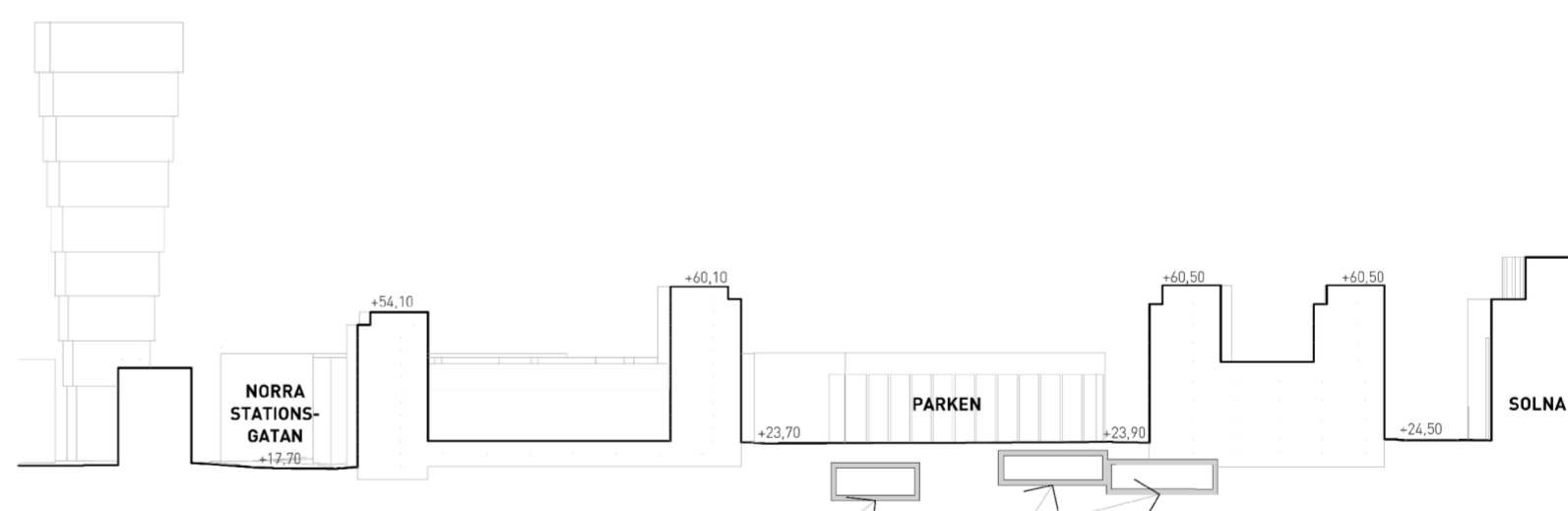
Sektion F-F



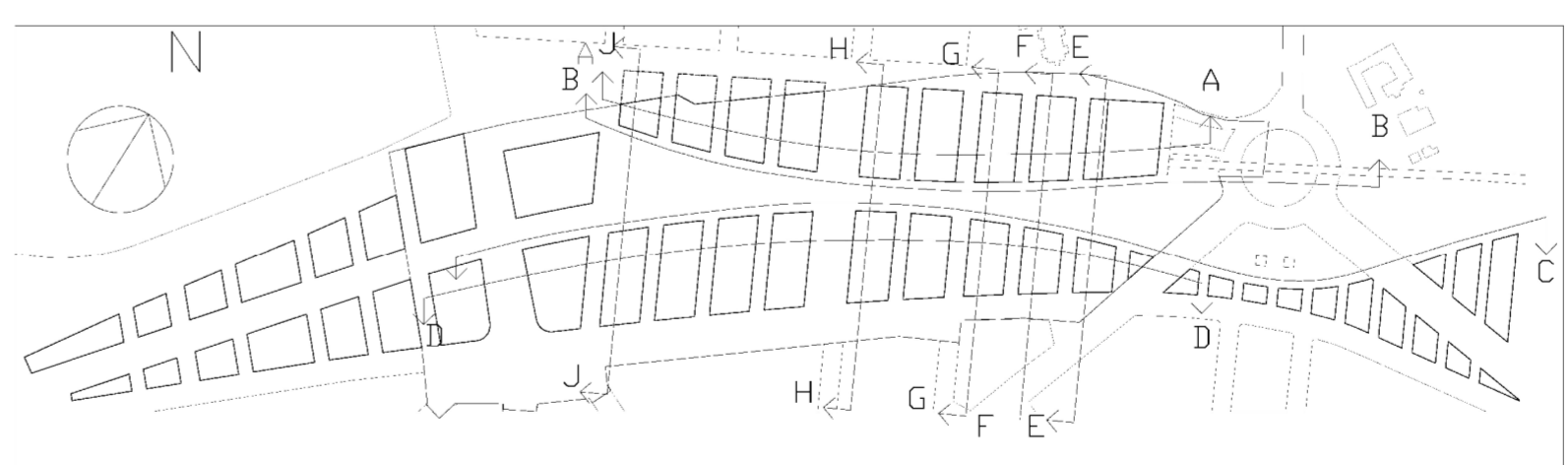
Sektion G-G



Sektion H-H



Sektion J-J



PLANBESTÄMMELSER

Följande gäller inom områden med nedanstående beteckningar. Bestämmelse utan beteckning gäller inom hela planområdet. Endast angiven användning och utformning är tillåten.

- Gränsbeteckningar**
- Gräns för planområdet
 - Användningsgräns
 - - - - - Egenskapsgräns
 - ✕ ✕ ✕ Utgående användningsgräns

- Användning av mark**
- Allmänna platser
- GATA Fordons-, gång- och cykeltrafik. Området får underbyggas med garage, tillfart, tekniska anläggningar, handel, bilvård mm.
 - PARK Anlagd park. Området får underbyggas med garage, tillfart, handel, bilvård mm.
 - GATA (BCK1) Gata. Bostäder, centrum, hotell, kontor över gata. Minsta fri höjd är 5m över gata.
 - GC-VÄG Gång- och cykelväg. Området får underbyggas med garage, tillfart, handel, bilvård mm.
 - GC-BRO Gång- och cykelbro
- Kvartersmark
- B1K1 Bostäder, centrum, kontor och hotell.
 - B1P Bostäder. Butiker och/eller publika lokaler ska finnas i bottenvåning. Parkering får anordnas under mark.
 - B1EP Bostäder. Butiker och/eller publika lokaler ska finnas i bottenvåning. Inom kvarter ska utrymme för fränluftstorn från vägtunnel finnas. Parkering får anordnas under mark.
 - BCK1P Bostäder, centrum, kontor, hotell, konferens, forskning och undervisning. Parkering får anordnas under mark.
 - CK1 Centrum, forskning, undervisning, kontor, hotell och konferens.
 - CK1P Centrum, forskning, undervisning, kontor, hotell och konferens. Parkering får anordnas under mark.
 - CKP Centrum, kontor. Parkering får anordnas under mark.
 - T1 Järnvägsområde
- Väg, järnväg och tunnelbana i tunnel redovisas på blad 3. I samtliga bostadskvarter ska försöka med minst fyra avdelningar finnas de första tio åren. Skola får inrymmas.

- Utnyttjandegrad**
- e1 Största totala bruttoarea inom området är 6000 kvm.
 - e2 Största totala bruttoarea inom området är 3000 kvm.

- Begränsning av markens bebyggande**
- x1 Marken ska vara tillgänglig för allmän gång- och cykeltrafik med minsta fri höjd 3,0 m.
 - x2 Inom området ska erforderligt utrymme finnas för tunnelbaneuppgång i gatu- och källarplan.
 - x3 Utrymningsväg från tunnel ska finnas.
 - x4 Nödingång till järnvägstunnel ska finnas.
 - x5 Allmän gångtrafik till 22 meters fri höjd.
 - z1 Marken ska vara tillgänglig för allmän fordonstrafik till en minsta fri höjd om 4,7 m.
 - z2 Marken ska vara tillgänglig för allmän fordonstrafik till en minsta fri höjd av 4,7 m. Mellan fri höjd och konstruktion ska erforderliga trafikskyltar och tekniska anordningar rymmas.
- Erforderliga hörnavskärningar ska utformas i enlighet med gestaltningsprogram.

- Markens anordnande**
- Minsta jorddjup ska vara 1,5 m inom parkmark som ska trädplanteras.

- Placering, utformning, utförande**
- Utformning av bebyggelse och allmänna platser ska i huvudsak följa gestaltningsprogrammets principer och riktlinjer.
- +0.0 Föreskriven höjd över nollplanet
 - <0.0 Högsta totalhöjd i meter över nollplanet
 - XIII Högsta antal våningar inom området
 - f1 Minsta avstånd mellan bostadshus är 6 m
 - f2 Minsta avstånd mellan bostadshus är 10 m
 - f3 Högst 5 våningar mot gård, därutöver får 2 våningar indragna minst 2 meter från gårdsfasad anordnas. Högst 7 våningar mot gata. Bostadsgård med 15 meter mellan fasader ska finnas.
 - v1 Gård får underbyggas till högsta byggnadshöjd 16 m.

- Dagvatten**
- Dagvatten ska ledas till fördröjnings- och infiltrationsmagasin innan avledning till kommunens dagvattenät för ske.

**Förslag
Detaljplan för del av
Vasastaden 1:16 m.m.
(Norra Station)
i stadsdelen Vasastaden i Stockholm**

Stockholms stadsbyggnadskontor
Planavdelningen
2009-05-04

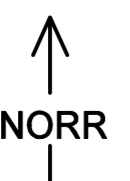
Arne Fredlund t.f. stadsbyggnadsdirektör
Aleksander Wolodarski handläggare
Emelie Eriksson handläggare

godkänd av SBN
antagen av
laga kraft

GRUNDKARTA

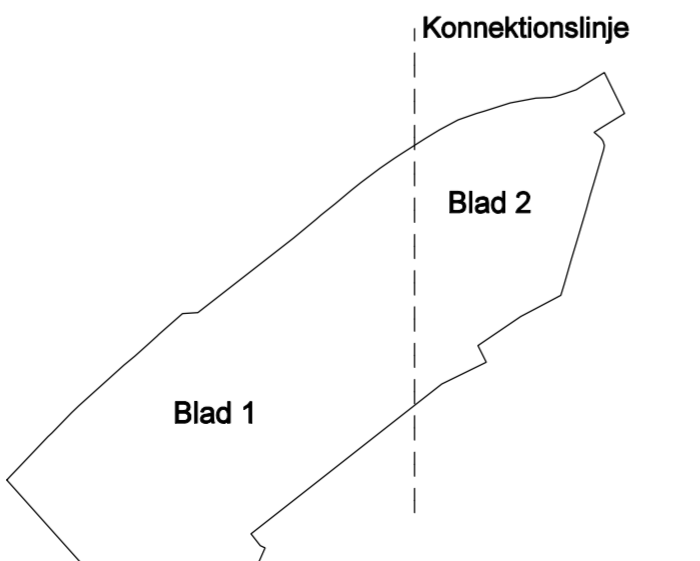
- Kvarters-/områdesgräns
- Fastighetsgräns
- Registernummer
- Byggnad
- Väg / gångbanekant
- Träd
- Staket
- Nivåkurvor
- Markhöjd
- Kommungräns
- Mur
- Stödmur
- Servitutsområde

Koordinatsystem: ST 74 i plan och stadens (RH 00) i höjd
Måtklass I
Upprättad av Stadsmättningsavdelningen



10 0 50m
Skala 1:1000 originalformat A1

BLADINDELNING



Blad 3 redovisar bestämmelser för tunnelanläggningar

UPPLYSNINGAR

- Planen består av:
- plankarta med bestämmelser
- Till planen hör:
- planbeskrivning
 - genomförandebeskrivning
 - miljökonsekvensbeskrivning
 - gestaltningsprogram
- Planen är upprättad enligt plan- och bygglagen (PBL)

SAMRÅDSHANDLING

- Samrådshandlingarna består av:
- plankarta med bestämmelser
 - planbeskrivning
 - genomförandebeskrivning
 - miljökonsekvensbeskrivning
 - gestaltningsprogram
 - illustrationer
 - grundkarta
 - fastighetsförteckning

Störningsskydd

Bostäder skall utformas så att minst hälften av boningsrummen i varje lägenhet får högst 55 dBA ekvivalent ljudnivå (fritättsvärde) utanför fönster. Minst en balkong/uteplats till varje bostad eller en gemensam uteplats i anslutning till bostäderna ska utföras eller placeras så att de utsätts för högst 55 dBA ekvivalent ljudnivå och högst 70 dBA maximal ljudnivå (fritättsvärde). Bostäder ska utföras så att stömljud i boningsrum inte överstiger ljudnivån 30 dBA (slow) vid tågpassage. Bostäder ska utföras så att ekvivalent ljudnivå i boningsrum inte överstiger 45 dBA mellan kl. 22.00 - 06.00. Friskluftsintag ska vändas från kringliggande gator.

Administrativa bestämmelser

3-dimensionell fastighetsbildning ska vara möjlig inom planområdet. Genomförandetiden slutar 10 år efter det att planen har vunnit laga kraft.

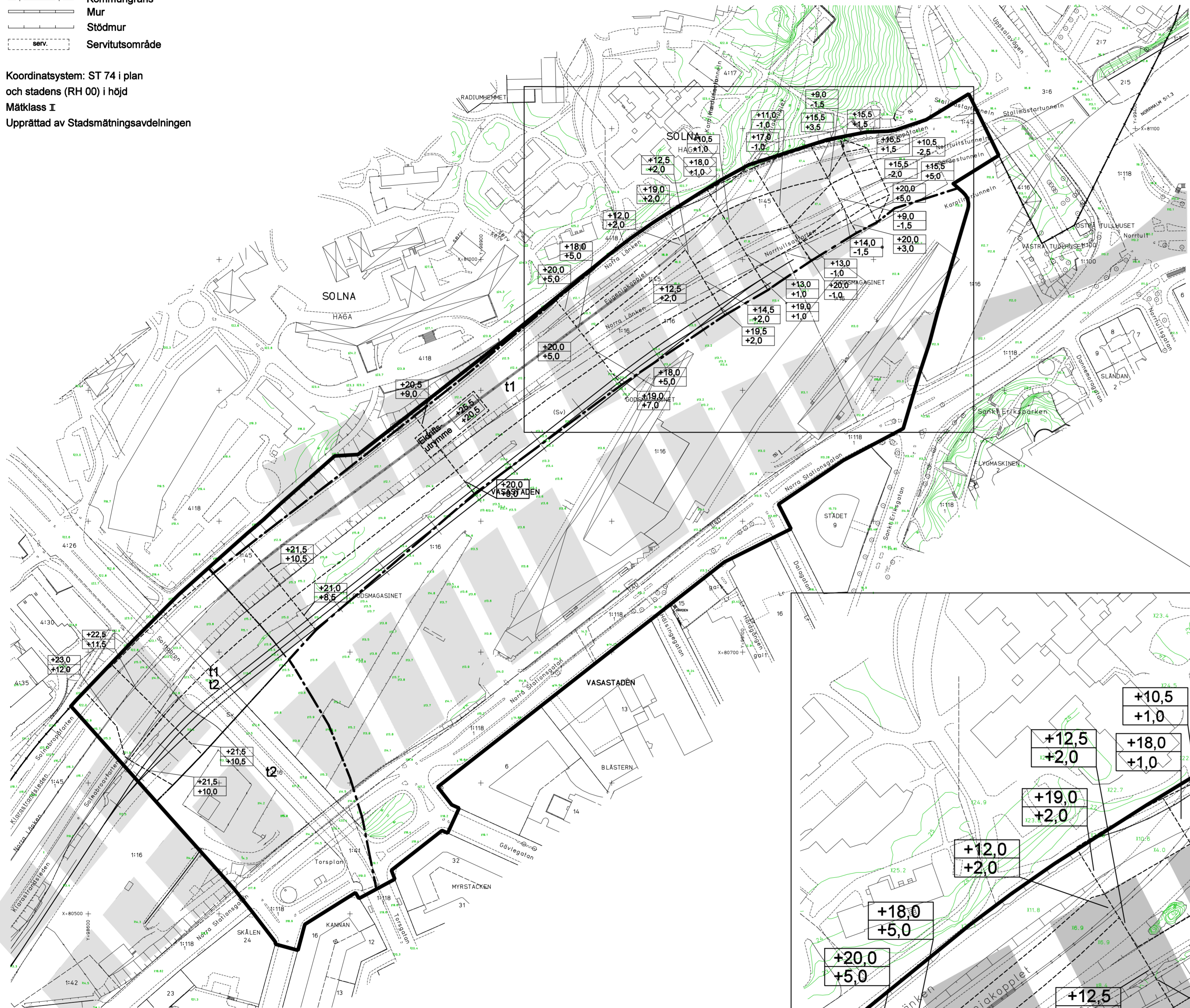
ILLUSTRATIONER

- Illustrationslinje
- Illustrationstext

GRUNDKARTA

- Kvarter-/områdesgräns
- Fastighetsgräns
- Registernummer
- Byggnad
- Väg / gångbanekant
- Träd
- Staket
- Nivåkurvor
- Markhöjd
- Kommungräns
- Mur
- Stödmur
- serv. Servitutsområde

Koordinatsystem: ST 74 i plan
och stadens (RH 00) i höjd
Mätclass I
Upprättad av Stadsplaneringsavdelningen

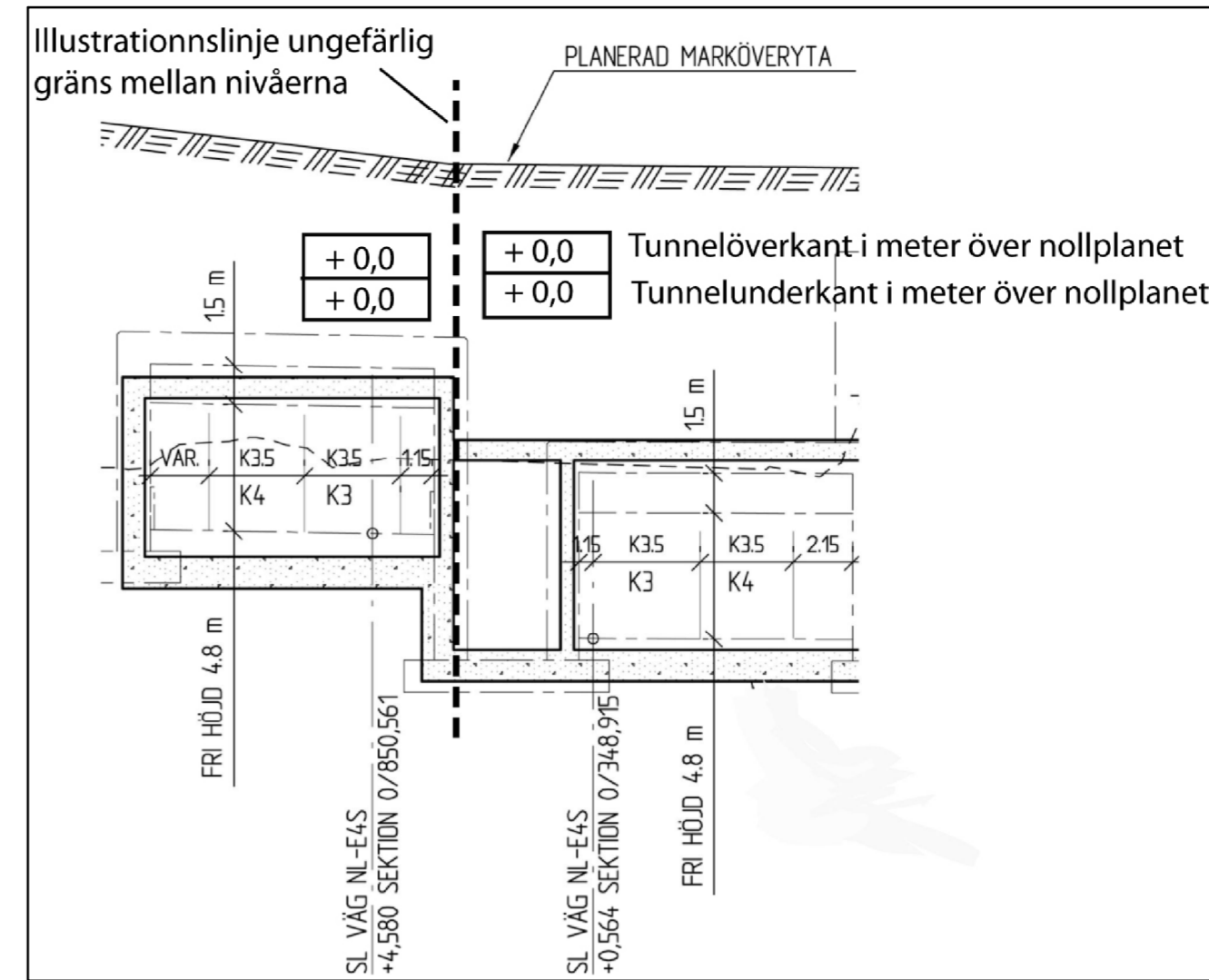


UPPLYSNINGAR
 Planen består av:
 - plankarta med bestämmelser
 Till planen hör:
 - planbeskrivning
 - genomförandebeskrivning
 - miljökonsekvensbeskrivning
 - gestaltungsprogram
 Planen är upprättad enligt plan- och bygglagen (PBL)

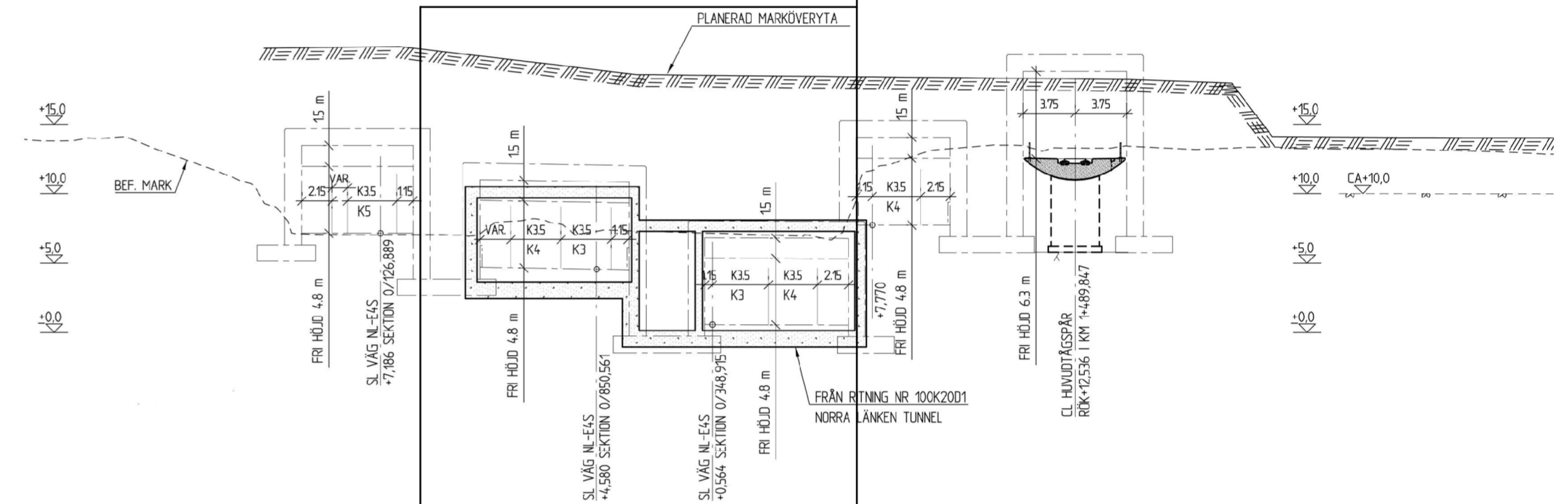
SAMRÅDSHANDLING
 Samrådshandlingarna består av:
 - plankarta med bestämmelser
 - planbeskrivning
 - genomförandebeskrivning
 - miljökonsekvensbeskrivning
 - gestaltungsprogram
 - illustrationer
 - grundkarta
 - fastighetsförteckning



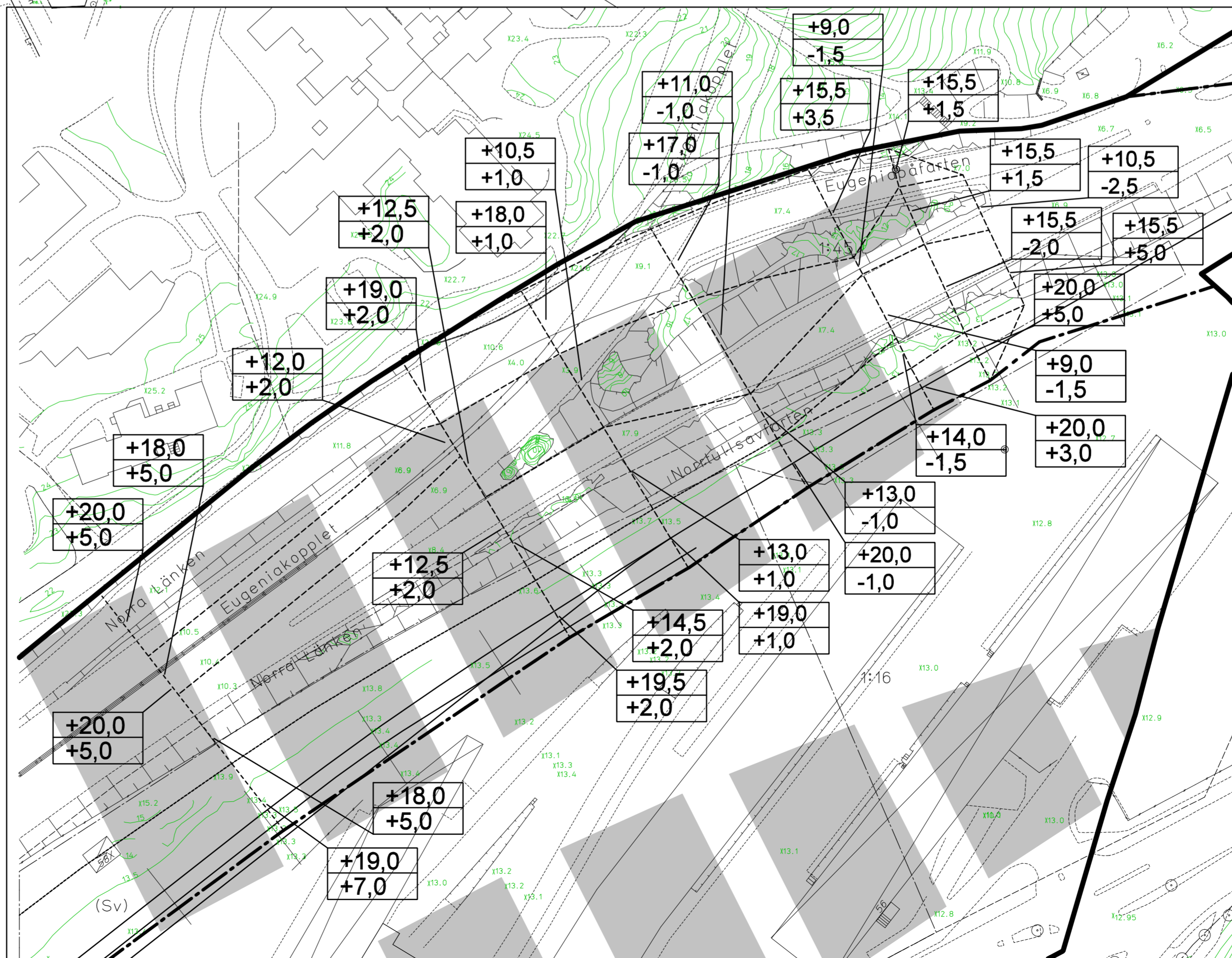
10 0 50 100m
 Skala 1:2000 Originalformat A1



Detalj som redovisar detaljplanens höjdsättning av tunnel



Sektion genom tunnel. Tunnelrörens höjder varierar på sträckan.



PLANBESTÄMMELSER

Följande gäller inom områden med nedanstående beteckningar.
 Bestämelse utan beteckning gäller inom hela planområdet.
 Endast angiven användning och utformning är tillåten.

Gränsbeteckningar

- Gräns för planområdet
- Användningsgräns
- Egenskapsgräns

Begränsning av markens bebyggande

- t1 Väg- och järnvägstunnel med tillhörande teknikanläggning.
- t2 Tunnelbana under väg- och järnvägstunnel med tillhörande teknikanläggning.

Schakt, sprängning, påring eller dylikt får inte utföras så att tunnelnarna påverkas. Inga ovanliggande bärande konstruktioner får placeras närmare än ca 0,7 m från tunneltak. Denna buffertzon får utgöras av garage och vägar. Kring tunneln ska ett tillgängligt inspektionsutrymme finnas. Tunneltak skall vara inspekterbart på så sätt att minimihöjd över tunneltak till överliggande konstruktion skall vara 1,5 m. Överstiger sträckan med överliggande hinder 50 m, skall minimihöjden vara 1,9 m. Krafter från ovanliggande konstruktioner får föras ned genom tunnelväggar. Inga laster från ovanliggande (ovan tunneln) konstruktioner får föras ned på tunneltak.

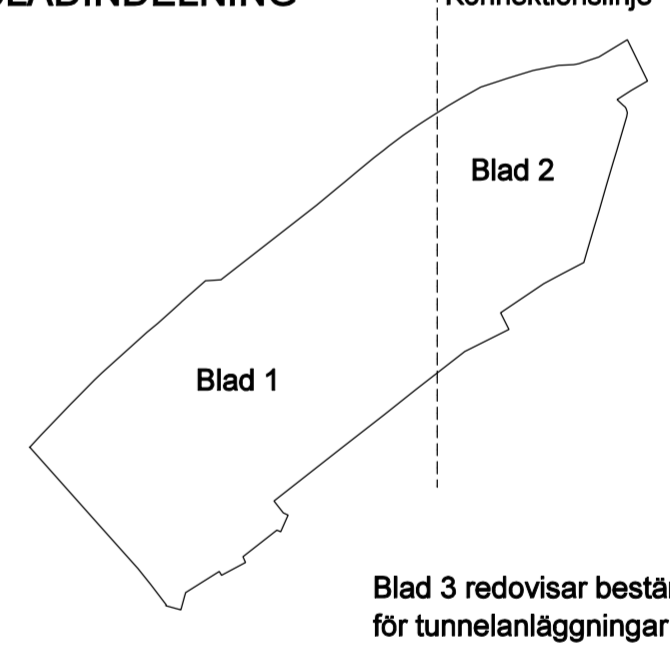
Markens anordnande

- +0,0 Tunnelöverkant i meter över nollplanet
- +0,0 Tunnelunderkant i meter över nollplanet

ILLUSTRATIONER

- Illustrationslinje ungefärlig gräns mellan nivåer

BLADINDELNING



Förslag
 Detaljplan för del av
Vasastaden 1:16 m.m.
(Norra Station)
 i stadsdelen Vasastaden i Stockholm

Stockholms stadsbyggnadskontor
 Planavdelningen
 2009-05-04

Arne Fredlund t.f. stadsbyggnadsdirektör
 Aleksander Wolodarski handläggare
 Emelie Eriksson handläggare

godkänd av SBN
 antagen av
 laga kraft