

Finansrapport ProLånedata

Låneskuld/fordran per långgivare - koncernen Riskrapport, rullande tolv månadersperiod Känslighetsanalys

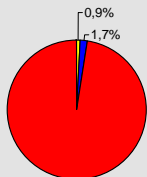
Långgivare	Datum: 2007-01-04 tid: 11.15.23		Aktuell skuld		Antal lån	
	2006-12-31		% av total skuld		2006-08-31	
Räntebärande skulder (Långa)						
SEB Bolån	76 737 393	1	0,87%	77 387 711	1	
Sthlms Stad	5 279 000 000	27	59,82%	5 539 000 000	30	
Handelsbanken/Stadspostek	0	0	0,00%	310 000 000	1	
SBAB	152 813 393	3	1,73%	152 813 393	3	
Summa	5 508 550 784	31	62,42%	6 079 201 104	35	
Räntefria skulder (Långa)						
Sthlms Stad	13 149 000	1	0,15%	13 149 000	1	
Summa	13 149 000	1	0,15%	13 149 000	1	
Summa långa	5 521 699 784	32	62,57%	6 092 350 104	36	
Kort finansiering						
Korta lån från Sthlms stad	170 000 000	1	1,93%	170 000 000	1	
Koncernkonto i Nordea	3 132 965 063		35,50%	1 878 526 751		
Summa korta	3 302 965 063	1	37,43%	2 048 526 751	1	
Total skuld	8 824 664 847	33	100,00%	8 140 876 855	37	

Total skuld - koncernen	8 824 664 847
Nettoskuld i koncernen	8 824 664 847
Skuldlösnings under tertialet	683 787 992
Skuldlösnings under året	1 991 159 663

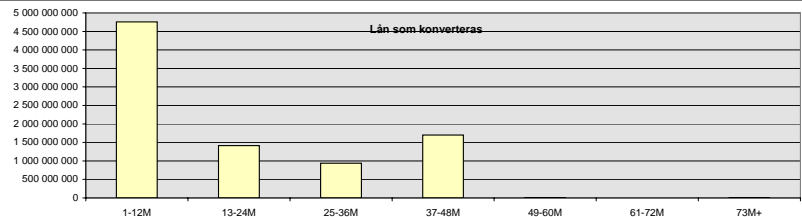
Totalt antal lån - koncernen	Antal
2006-01-01	49
2006-04-30	41
2006-08-31	37
2006-12-31	33
Minskning under tertialet	4
Minskning under året	16

Kommunal borgen - koncernen	Aktuell skuld, tkr
2006-01-01	542 142
2006-04-30	540 851
2006-08-31	540 201
2006-12-31	229 551
Minskning under tertialet	310 650
Minskning under året	312 591

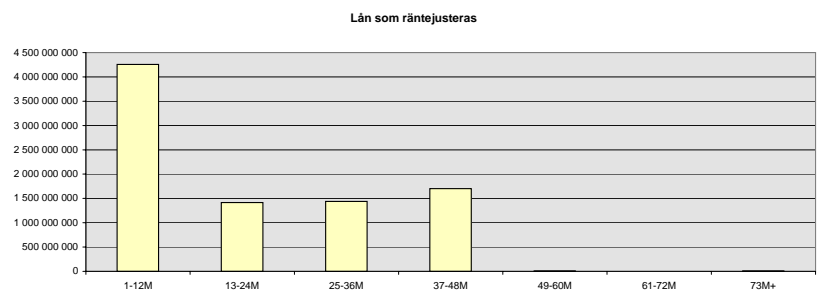
Långgivare, andel av portfölj 2006-12-31



Förfall av lån	Tot belopp	1-12M	13-24M	25-36M	37-48M	49-60M	61-72M	73M+
Från: Internbanken	8 595 114 063	4 527 965 063	1 415 000 000	939 212 000	1 701 838 000	5 932 000	0	5 167 000
Kommunkoncernen	0	0	0	0	0	0	0	0
Externa	229 550 784	229 550 784	0	0	0	0	0	0
Summa	8 824 664 847	4 757 515 847	1 415 000 000	939 212 000	1 701 838 000	5 932 000	0	5 167 000
Till: Internbanken	0	0	0	0	0	0	0	0
Kommunkoncernen	0	0	0	0	0	0	0	0
Externa	0	0	0	0	0	0	0	0
Summa	0	0	0	0	0	0	0	0
Netto	8 824 664 847	4 757 515 847	1 415 000 000	939 212 000	1 701 838 000	5 932 000	0	5 167 000

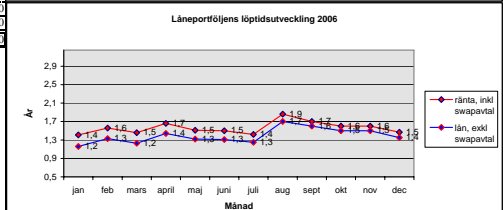
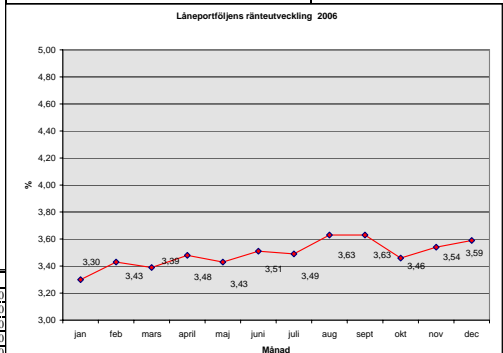


Förfall av ränta	Tot belopp	1-12M	13-24M	25-36M	37-48M	49-60M	61-72M	73M+
Från: Internbanken	8 595 114 063	4 027 965 063	1 415 000 000	1 439 212 000	1 701 838 000	5 932 000	0	5 167 000
Kommunkoncernen	0	0	0	0	0	0	0	0
Externa	229 550 784	229 550 784	0	0	0	0	0	0
Summa	8 824 664 847	4 257 515 847	1 415 000 000	1 439 212 000	1 701 838 000	5 932 000	0	5 167 000
Till: Internbanken	0	0	0	0	0	0	0	0
Kommunkoncernen	0	0	0	0	0	0	0	0
Externa	0	0	0	0	0	0	0	0
Summa	0	0	0	0	0	0	0	0
Netto	8 824 664 847	4 257 515 847	1 415 000 000	1 439 212 000	1 701 838 000	5 932 000	0	5 167 000



Frågor:	Svar:	Marknadsräntor per sista bankdag december 2006
Andel låneförfall inom 1 år	53,9%	Ränta 2006-12-31 4,07%
Andel låneförfall inom 1 månad	39,3%	2006-08-31 3,96%
Löptid lån genomsnitt År	1,35	Förändring 0,11%
Löptid ränta genomsnitt År	1,47	3,28%
SO ca 2 år		3,33%
SO ca 5 år		3,26%
		3,82%
		3,58%
		0,24%

Totala låneskulderna		
Bruttosnittränta per 06-12-31	3,59%	Nettosnittränta 3,28%



Ränteaftaganden	1-12M	13-24M	25-36M	37-48M	37-48M
Lång ränta, 5år (+ 50 punkter)	4,32%	4,32%	4,32%	4,32%	4,32%
Kort ränta, 1 år (+ 20 punkter)	3,95%	3,95%	3,95%	3,95%	3,95%
Subränta	4,06%	4,06%	4,06%	4,06%	4,06%
Andel långt	65%	65%	65%	65%	65%

Känslighetsanalys (netto)	1-12M	13-24M	25-36M	37-48M	37-48M
Räntekostnad					
Räntan +1% (tkr)	36 452 685	50 256 897	61 978 253	74 326 521	84 326 521
Räntan -1% (tkr)	-36 473 258	-50 286 532	-61 956 321	-74 352 698	-84 352 693