



Svenska Bostäder

Allan Leveau

Tillhör punkt 8 på dagordningen  
till styrelsesammanträde med AB Svenska  
Bostäder 2011-04-28

Till styrelsen

### **Nyproduktion, rapport**

Svenska Bostäders nybyggnadsprojekt redovisas i bifogade rapport jämte tidplan,  
**Bilaga.**

### **Hemställan**

Hemställas att styrelsen beslutar att godkänna rapporten.

Vällingby den 14 april 2011

Pelle Björklund

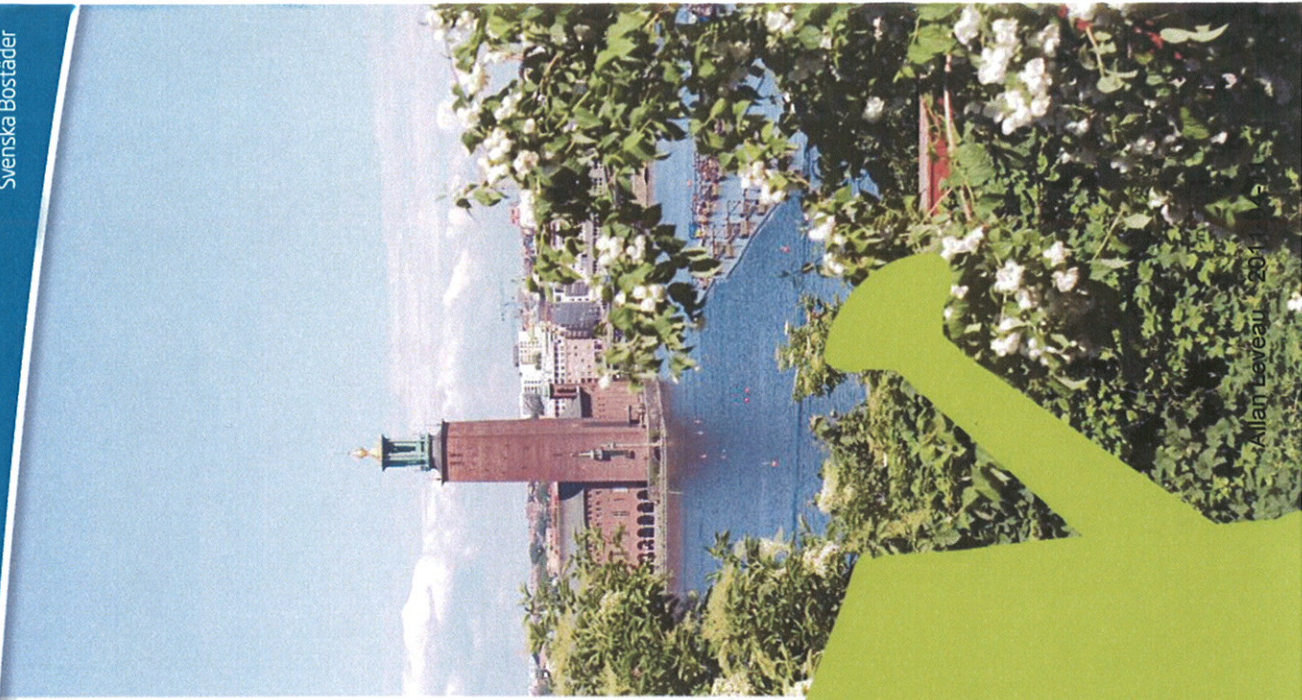
# Redovisning av Nyproduktion för Svenska Bostäders styrelse



# Innehåll

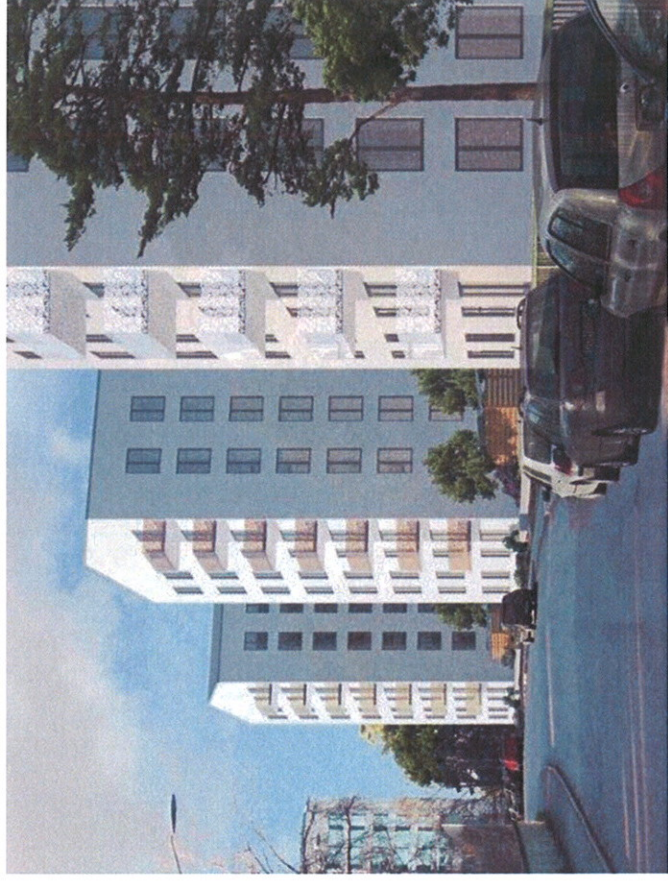
- **Resultat 2010**
- **Projekt som planeras att påbörjas:**
  - **2011**
  - **2012**
  - **2013 - 2015**
- **Bilaga:**

## **1. Nybyggnads sammanställning, tidplan**

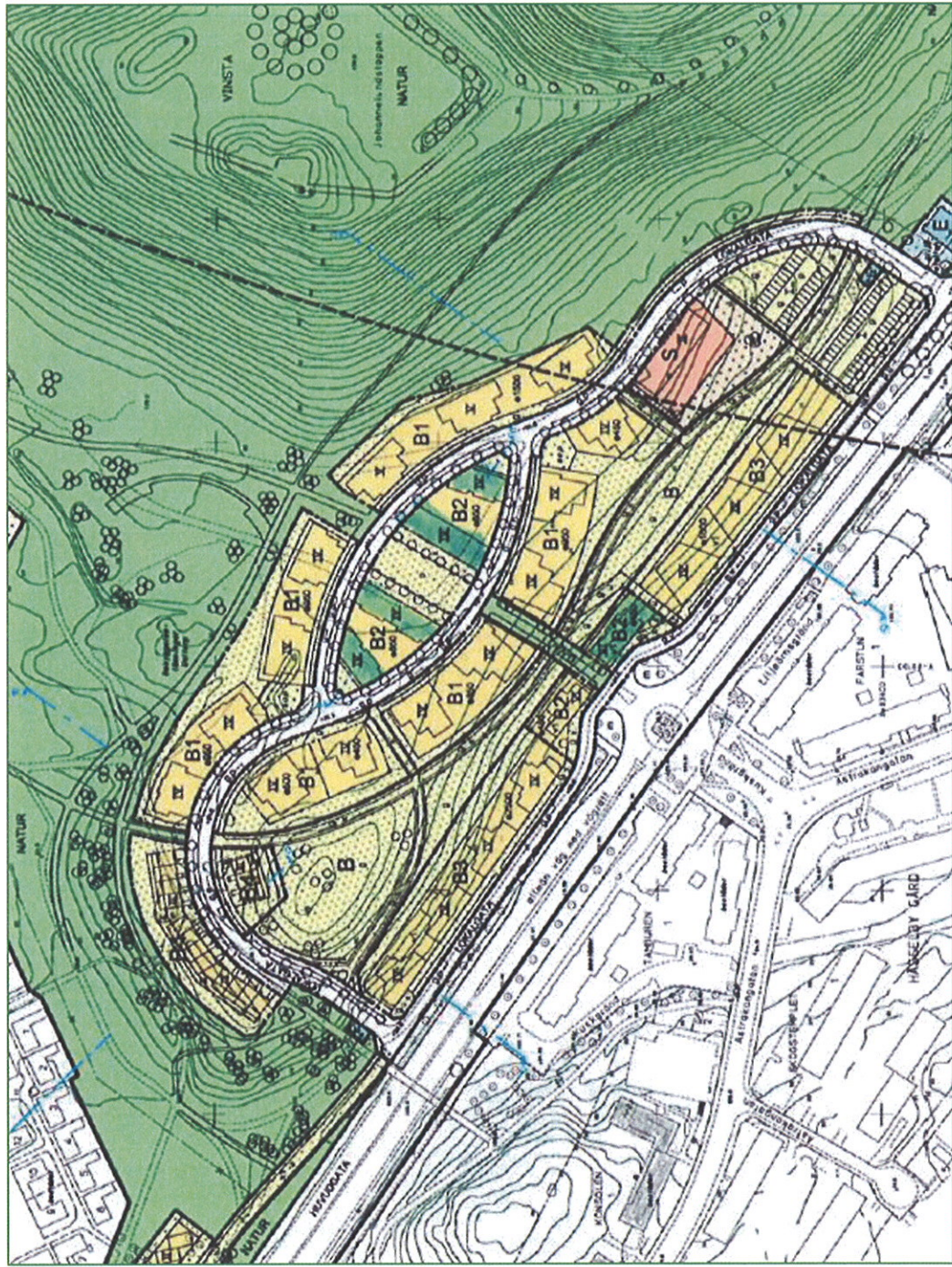


# Projekt som påbörjades 2010

- Lövsta allé 142 lgh
  - Ungraren 70 lgh
  - Kusin vitamin 113 lgh
- Summa 325 lgh



# Lövsta allé, Hässelby



# Lövsta allé, Hässelby

Beskrivning: Punkthus med underliggande garage mot Lövstavägen, lamellhus i "ögat" med markparkering.

Antal lgh: 142 st

20 st 1 rok

37 st 2 rok

46 st 3 rok

27 st 4 rok

12 st 5 rok

Planerad byggstart 2010

Entreprenör

Byggmästargruppen

PL: Mats Åhlander



# Annedal, Kusin vitamin



# Kusin vitamin fd Knyttet fd Lönneberga

Beskrivning: lamellhus i ett  
storgårdskvarter

Antal lgh: 113 st

13 st 1 rok

41 st 2 rok

44 st 3 rok

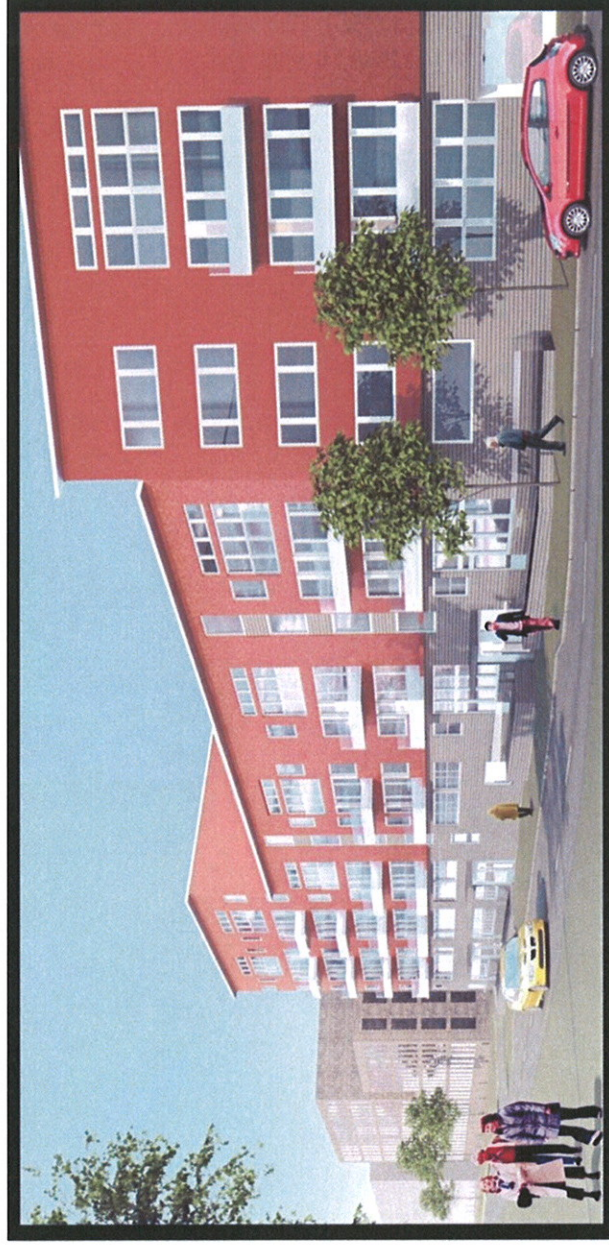
15 st 4 rok

2 st lokaler

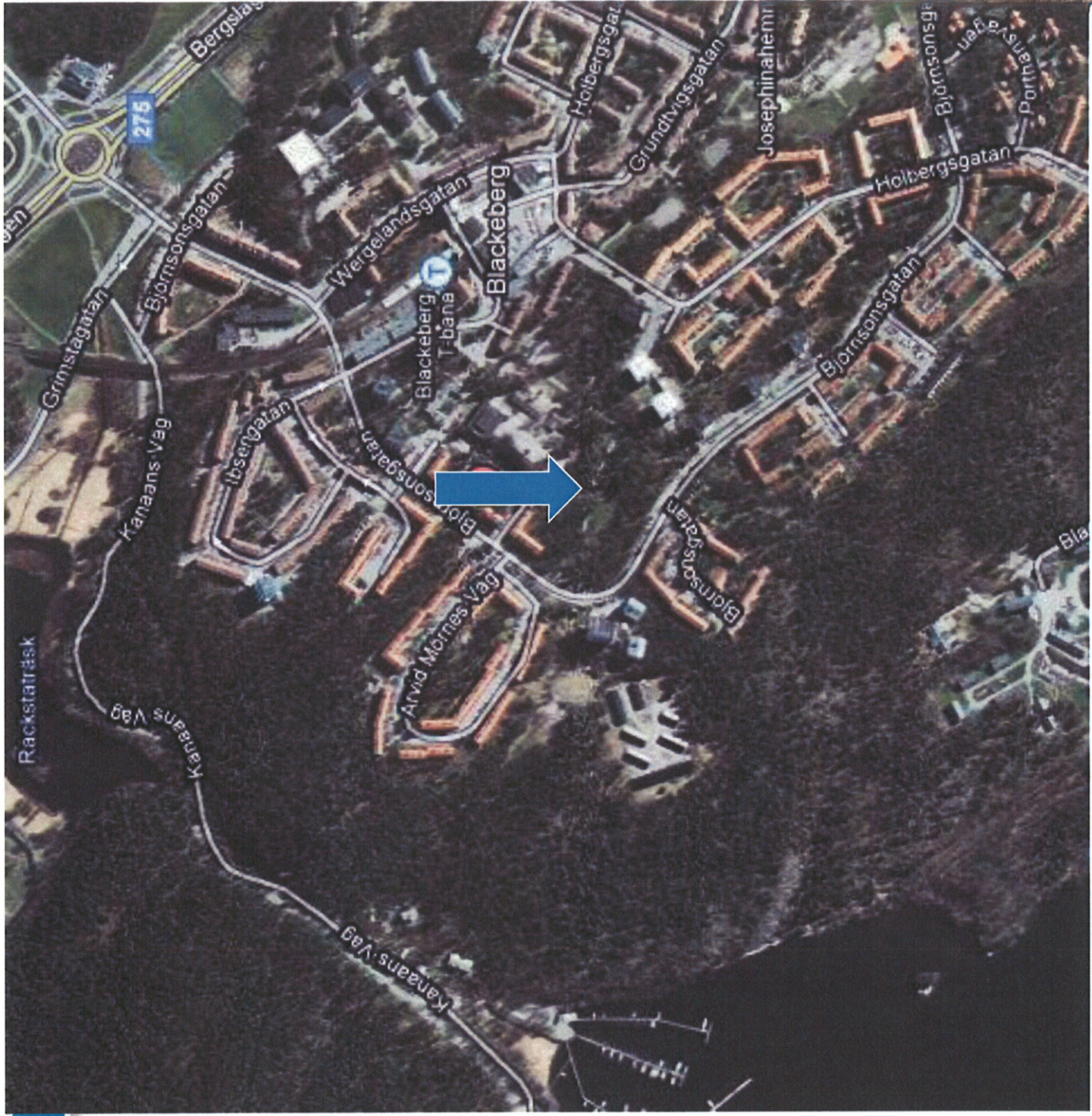
Planerad byggstart 2010

Entreprenör: Värmdöbygg

PL: Malin Fex







# Ungraren

# Ungraren fd Dalbon, Blackeberg

Beskrivning: Tre punkthus med  
mellanliggande gårdar i  
”passivhusteknik”

Antal lgh: 70 st  
25 st 2 rok  
39 st 3 rok  
3 st 4 rok  
3 st 5 rok

Planerad byggstart 2010

Entreprenör: Skanska

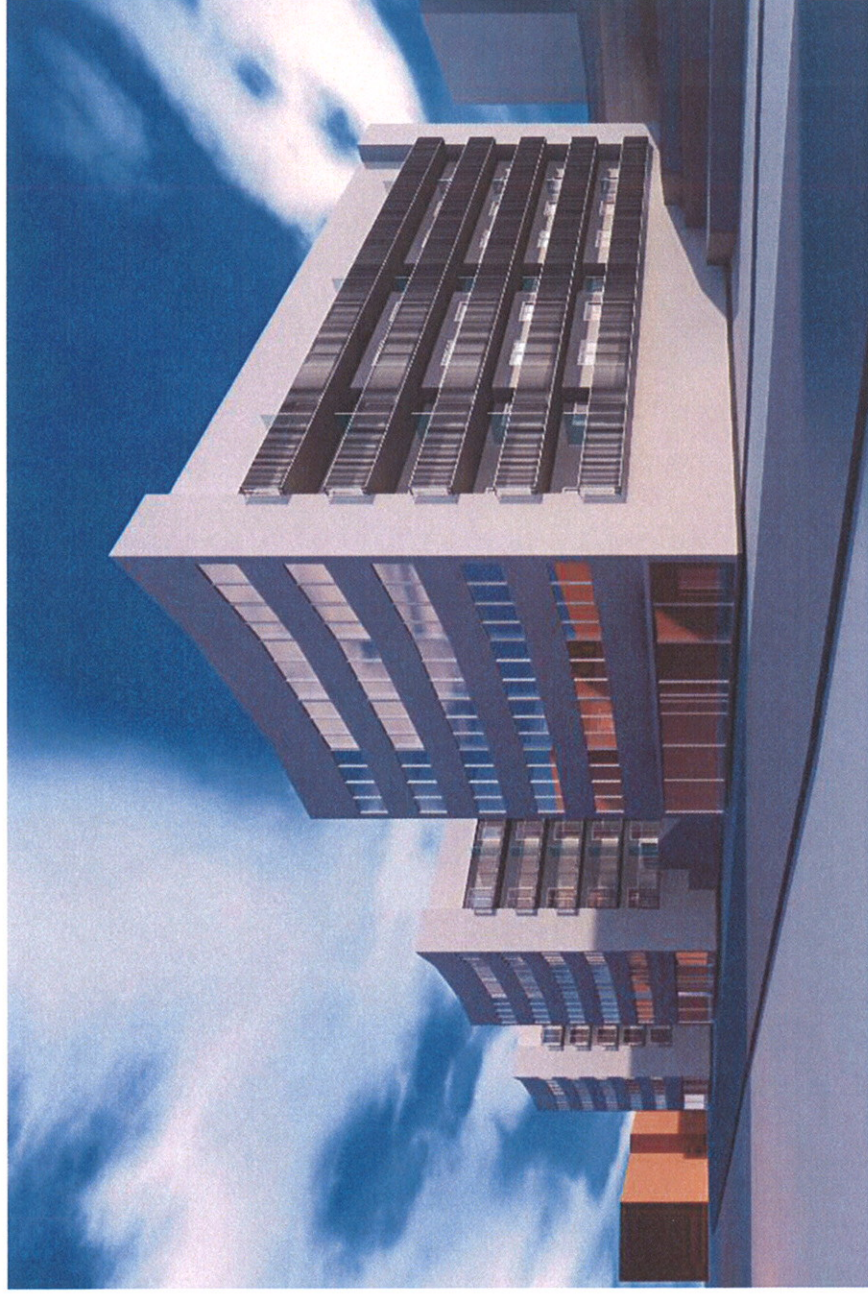
PL: Karin Ståhl



# Projekt 2011

- Idun 36 lgh
- Plankan 119 lgh
- Stämpelfärgen 90 lgh
- Kompl. Järva 75 lgh

Summa 320 lgh



# Idun, Bromsten

**Beskrivning:**  
Lamellhus med underliggande  
parkering i "passivhusteknik"

**Antal lgh: 36 lgh**  
11 st 2 rok  
17 st 3 rok  
8 st 4 rok

**Planerad byggstart 2011**

**PL: Monica Staaf**

