

Anders Jenelius

HEMLIG
enligt 19 kap. 10.3 §
offentlighets- och
sekretesslagen
2011-05-27

Till styrelsen

**/ gäller punkt 2 och 3*

Ombildning till bostadsrätt

1. Lägesrapport

Ärendenas status fördelar sig enligt följande (per den 18 maj 2011):

	Innerstad		Närförort		Ytterstad		Summa	
	Brf	Lgh	Brf	Lgh	Brf	Lgh	Brf	Lgh
Sålda	70	3 536	22	1 741	66	5 385	158	10 662
Köpekontrakt tecknat	0	0	1	53	1	56	2	109
Accepterat erbjudande	0	0	0	0	0	0	0	0
Avböjt erbjudande/ köpekontrakt fallit	21	1 599	4	145	33	3 130	58	4 874
Erbjudna	0	0	1	18	3	247	4	265
Godkända för försäljning	0	0	0	0	1	36	1	36
Avförda/återtagna	27	1 092	4	253	8	490	39	1 835
Intresseanmälda	0	0	2	72	6	547	8	619
Summa	118	6 227	34	2 282	118	9 891	270	18 400

Karta över intresseanmälda fastigheter bifogas, **Bilaga 1**.

2. Erbjudande

Nedan presenteras förslag till villkor för erbjudande till bostadsrättsförening. Värderingen har utförts på uppdrag av Stockholms Stadshus AB i enlighet med beslutad hanteringsordning. Värderingarna skall enligt direktiven avse bedömt marknadsvärde vid exklusiv försäljning till bostadsrättsförening för ombildning till bostadsrätt. Om någon styrelseledamot önskar ta del av värderingen, kontakta Anders Jenelius, tel 08-508 370 00.

I **Bilaga 2** finns basfakta om den aktuella fastigheten hämtade från Svenska Bostäders fastighetsregister.

Fastighet

Luftbössan 2

Adress	Dansbanevägen 41-49, Västberga
Markupplåtelse	Tomträtt
Byggår	1946
Antal lägenheter	24
Antal lokaler	4
Värderingsföretag	Newsec
Bedömt marknadsvärde	24 Mkr (15 248 kr/kvm)

Förslag: Styrelsen beslutar att erbjuda tomträtten Luftbössan 2 till försäljning för 24 Mkr samt i övrigt enligt de standardvillkor som tillämpas vid försäljningar till bostadsrättsföreningar.

3. Hemställen


Hemställes att styrelsen beslutar

att erbjuda tomträtten Luftbössan 2 till försäljning för 24 Mkr,

att i övrigt godkänna rapporten,

samt att häva sekretessen på ärendet.

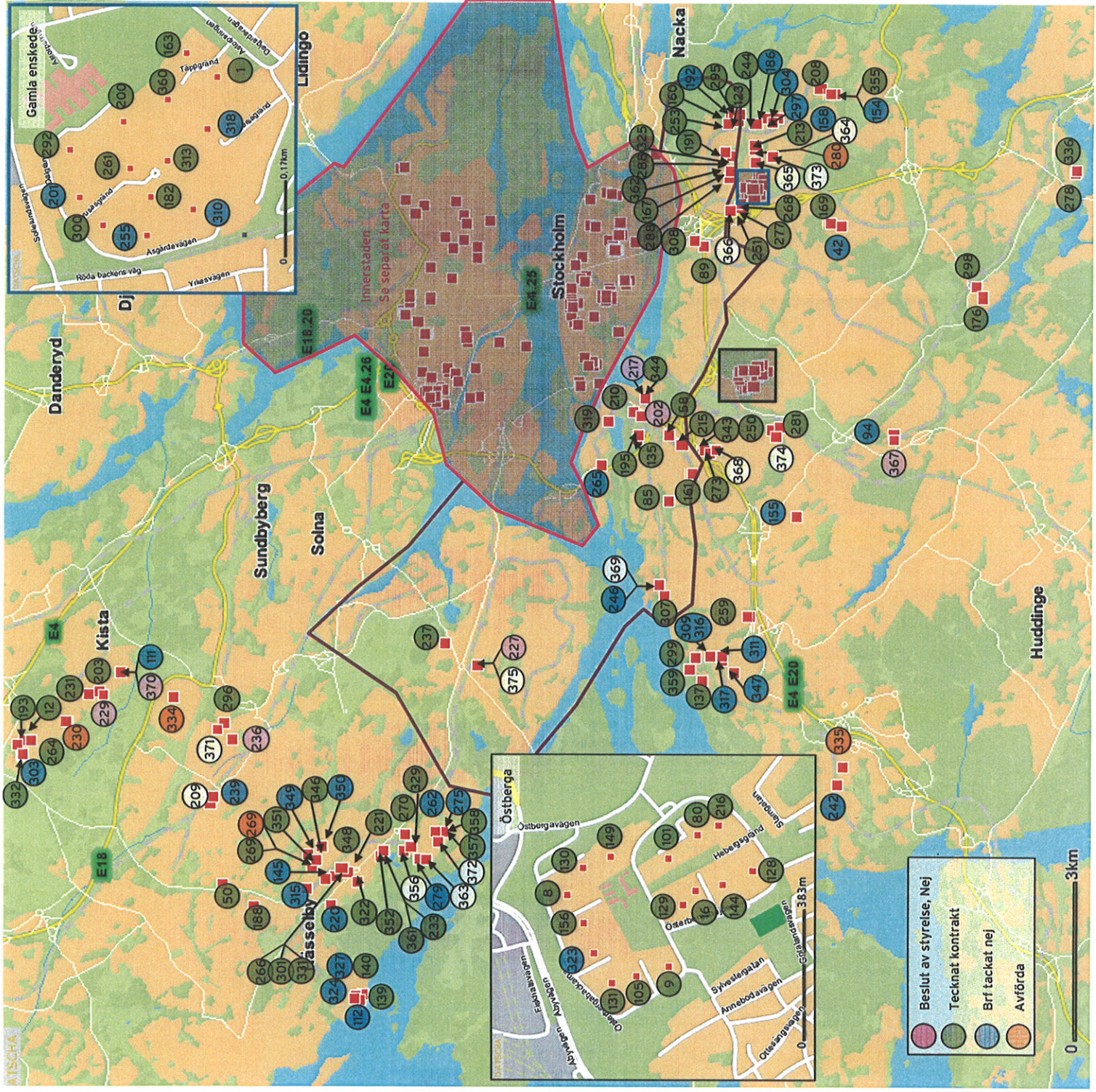
Vällingby den 27 maj 2011


Pelle Björklund

Svenska Bostäder

Bildade bostadsrättsföreningar Närförort o Ytterförort

- 1 Dalen 10
- 8 Ätten 2
- 9 Ättegrenen 3
- 12 Nystad 2
- 16 Spinnsidan 2
- 42 Mjødät 2
- 50 Sigfast 3
- 58 Näsplan 3
- 80 Svärdsidan 2
- 85 Stiftspennan 1
- 89 Fiberspennan 1
- 94 Fontänen 2
- 101 Kolaren 1
- 105 Svärdsidan 3
- 105 Ättegrenen 2
- 111 Randers 2
- 112 Kornischen 1
- 123 Orkanen
- 128 Farfadern 1
- 129 Spinnsidan 1
- 130 Ätten 3
- 131 Ättegrenen 1
- 135 Hinken 4
- 137 Vårfrugillet 1
- 139 Marmorbordet 1
- 140 Tornkammaran 1
- 145 Spinnsidan 3
- 145 Arkivbläcket 2
- 149 Ätten 4
- 154 Domhavanden 3
- 155 Krånälän 18
- 156 Ätten 1
- 158 Rikskanslern 1
- 160 Blixten 1
- 161 Silvergränsen 12
- 163 Dalen 9
- 167 Måseskär 3
- 169 Fingersvampen 11
- 176 Vinkelspeglin 3
- 182 Dalen 4
- 186 Ark 8
- 188 Rosenkavaljeren 77, 16,18
- Fidellio 1
- Trollflöjten 24
- 191 Studieraktorn 1
- 192 Åskväddret 3
- 193 Sveaborg 4
- 195 Hinken 5
- 200 Dalen 14
- 201 Dalen 3
- 202 Reservvoaren 3
- 203 Rödbj 2
- 208 Byamännan 2
- 209 Hedvig 3
- 210 Dammen 1
- 213 Häradskär 1
- 215 Hundrovan 7
- 216 Svärdsidan 1
- 217 Byggleddaren 1
- 220 Uranet 1
- 221 Ritbrädet 1
- 227 Stöpet 2-4
- 229 Århus 172 -175
- 230 Oslo 2
- 231 Odense 1
- 233 Silvret 4 (del av)
- 236 Ulf 2
- 237 Bonaden 2
- Brudpallen 2
- 324 Triglyfen 1
- 325 Ursholmen 1
- 327 Schackbrädet 1
- 329 Tavasten 1
- 331 Fyrfärgspennan 1 (del av)
- 332 Sveaborg 1
- 334 Storkvarnen 4
- 335 Klubbholmen 1 (del av)
- 336 Harö 1
- 343 Lyckohjulet 5
- 344 Byggleddaren 2
- 346 Svampkoppen 2
- 347 Stora Sällskapet 1
- 348 Rittingen 3
- Upplägsbordet 3
- 349 Stencilen 1
- 350 Kortryttaren 1
- 351 Skrivkottet 2
- 352 Svalvet 4
- 355 Domhavanden 3
- 356 Italiaren 2 (del av)
- 357 Irändaren 1
- 358 Spanjoren 1
- 359 Odd Fellow 1
- 360 Dalen 8
- 361 Silvret 4
- 362 3304 Nytorp 1
- 363 Kinesen 1
- 364 Grimskär 1
- 365 Huvudskär 1
- 366 Takmåningen 1
- 367 Kolbotten 1
- 368 Luftbössan 2
- 369 Mowitz 2
- 370 Randers 2
- 371 Yrsa 1
- Jorund 1
- Margareta 27
- Engelsmannen 5
- 373 Svenska Högarna 4
- 374 Pliggen 1
- 375 Stöpet 2, 3, 4
- 239 Idun 26
- 242 Lerholmen 1
- 244 Långe Jan 2
- 246 Mowitz 2, 3
- 250 Klacklappen 1
- 251 Miniätyren 3
- 253 Duggregnet 5
- 255 Dalen 7
- 259 Guldragaren 25, 26, 27, 28
- 261 Dalen 19
- 262 Portugisen 1
- 264 Sveaborg 9
- 265 Barriesten 1
- 265 Vimpein 21
- 266 Fyrfärgspennan 1, del av
- 268 Pastellen 1
- 269 Hektografen 2, Kartotelet 1
- Häftstiftet 2
- 270 Skärkarlen
- 273 Lyckohjulet 6
- 275 Engelsmannen 5
- Irändaren 1, Spanjoren 1
- 277 Akvarellen 1
- 278 Harö 2
- 279 Indianen 1
- 280 Grimskär 1
- 281 Skohornet 1
- 288 Måseskär 1
- 292 Dalen 15
- 295 Regnbågen 2
- 296 Jorund 2, 3
- Margareta 26 (del av)
- 297 Understen 1
- 298 Distanstuben 4
- 299 Vänfast 1
- 300 Dalen 5
- 301 Fyrfärgspennan 1, del av
- 303 Nystad 11
- 304 Grundkällan 1
- 307 Fredman 2
- 308 Kopparsticket 9, 10
- 309 Par Bricole 2 (del av)
- 310 Dalen 6



0 3km

- Beslut av styrelse, Nej
- Tecknat kontrakt
- Brf tackat nej
- Avförda

Bildade bostadsrättsföreningar Innerstaden

- 3 Selet 1, Farvattnet 1
- 4 Killingen 35
- 7 Flundran 9
- 10 Pyramiden 5
- 11 Kejsaren 25
- 13 Pinnpojken 1
- 14 Riddarsporren 24
- 15 Pyramiden 6
- 18 Jungfrun 4
- 19 Drakenberg 14
- 20 Kumlet 20
- 24 Bukten 1
- 25 Kasernen 1
- 27 Karl XvS Port 1
- 28 Smältan 3, 4
- 32 Morkullan 2
- 33 Liljan 6
- 35 Skålen 23
- 36 Plankan 24
- 37 Skålen 25
- 38 Skutan 33
- 39 Ingenjören 6
- 40 Vattuormen 20
- 41 Riddarsporren 19
- 43 Vilan 10
- 48 Harpan 25
- 55 Furiren 15
- 56 Tallen 11
- 60 Ryttmästaren 7
- 61 Morkullan 31
- 62 Gütaren Mindre 10
- 63 Ormen Större 4
- 64 Viken 1
- 66 Småland 9
- 67 Måttbandet 1
- 70 Skålen 27
- 77 New York 5
- 79 Urvädersklippan
- 82 Leporiden 1
- 83 Utkliken 20
- 93 Nybyggsgrind 4
- 96 Verdandi 8
- 98 Gropan 28
- 99 Tegepråmen 2
- 102 Riddarsporren 17
- 103 Järnbiödet 15
- 104 Loket 8
- 108 Skålen 1
- 108 Kadetten 28
- 110 Blosset 1
- 113 Haren 4
- 116 Pyramiden 12
- 117 Måttbandet 3
- 119 Ingemar 2
- 125 Lehusen 13
- 134 Fikonet 5
- 138 Drakenberg 15
- 141 Fikonet 8 (del av)
- 142 Designationen 2, 3, 4

- 151 Pyramiden 17
- 153 Norrtälja 23
- 157 Hårolden 33
- 159 Skålen 25
- 165 Gropan 29
- 171 Ankaret 20
- 172 Fikonet 7
- 173 Skålen 21
- 174 Bonderörpet 31
- 175 Pyramiden 18
- 177 Plogen 7
- 183 Kroken 8
- 184 Smältan 5
- 187 Kultorp 6
- 190 Smeden 7
- 194 Brinckan 3
- 205 Vigen 8
- 206 Beckbrännaren
- 207 Mindre 21
- 207 Tüben 1
- 212 Stengodset 4
- 214 Vigen 18
- 219 Rosendal Större 26
- 222 Mullvaden Första 20
- 223 Harven 37
- 225 Volontären 24
- 228 Ormen Större 14
- 232 Paris 5
- 234 Humleboet 13
- 235 Skruven 11
- 238 Tobaksspinneriet 11
- 241 Lehusen 12
- 243 Trasten 7, 8
- 245 Piskan 4, 5, 9
- 247 Pyramiden 15
- 249 Mörsaren 7, 8
- 252 Schultz 9, 10
- 256 Spettet 20
- 258 Smältan 11
- 263 Vilan 11
- 267 Mullvaden Första 19
- 271 Brinckan 2
- 272 Pyramiden 8
- 276 Riddaren 23
- 282 Tängen 14
- 283 Kroken 8
- 284 Mullvaden Första 15
- 285 Rio 10
- 286 Tumstocken 11
- 293 Vilan 9
- 302 Drakenberg 16
- 306 Slepner 4
- 314 Smältan 3
- 321 Pyramiden 14
- 328 Urnan 32
- 330 Brandmästaren 22
- 333 Sabbatsberg 18
- 337 Drakenberg 14 (del av)
- 338 Nederland Mindre 18



● Beslut av styrelse, Nej
● Tecknat kontrakt
● Brt tackat nej
● Åtvärda

0 1160m



Våra fastigheter

Område

Fastighetsnummer Fastighetsbeteckning Adress

[Sök fastighet](#)



Fastighetsbeteckning	LUFTBÖSSAN 2
Stadsdel	Västberga
Gatuadress	Dansbanevägen 43-49
Ägarförhållanden	Tomträtt
Byggår	1946
Antal lägenheter	24
<i>varav 1 rum</i>	6
<i>varav 2 rum</i>	0
<i>varav 3 rum</i>	15
<i>varav 4 rum</i>	3
<i>varav 5+ rum</i>	0
Total lägenhetsyta	1 476 kvm
<i>varav 1 rum</i>	234 kvm
<i>varav 2 rum</i>	0 kvm
<i>varav 3 rum</i>	999 kvm
<i>varav 4 rum</i>	243 kvm
<i>varav 5+ rum</i>	0 kvm
Antal lokaler	4
Total lokalyta	98 kvm
Antal garage	0
Antal p-platser	0
Taxeringsvärde senaste årsskifte	19 671 000 kr
<i>varav bostäder</i>	19 400 000 kr
<i>varav lokaler</i>	271 000 kr

Svenska Bostäder 2010